

# MONTMOLLIN



Zu verkaufen: Bauernhof

## Preis auf Anfrage

Parkplätze im Preis inbegriffen

n° ref. **#5785854**



**Switzerland | Sotheby's International Realty**  
Rue des Chavannes 3, 2000 Neuchâtel

**Alexandar Dimitrievski**  
+41 79 339 16 27  
alexandar.dimitrievski@swsir.ch





**FLÄCHEN**

Grundstücksfläche	~ 2520 m <sup>2</sup>
Gebäudevolumen	~ 2884 m <sup>3</sup>

**EIGENSCHAFTEN**

Anzahl Wohnungen	2
Anzahl Stockwerke	3
Baujahr	1759
Renovierungsjahr	2017
Heizungssystem	Ölheizung, Wärmepumpe
Zweitwohnung	Nicht erlaubt
Anzahl Aussenparkplatz/-plätze	5 inklusive
Gesamtanz. Parkplätze	5 inklusive
Bauzone	Zone d'ancienne localité
Gemeindesteuern	66 %

**DISTANZEN**

Öffentliche Verkehrsmittel	238 m
Primarschule	140 m
Geschäfte	3283 m
Restaurants	270 m

Switzerland

**Sotheby's**  
INTERNATIONAL REALTY

## UMGEBUNG

- Dorf
- Ländlich
- Wohnquartier
- Restaurant(s)
- Bushaltestelle
- Kinderfreundlich
- Spielplatz
- Primarschule

## AUSSENBEREICH

- Garten im Stockwerkeigentum
- Ruhige Lage
- Begrünung
- Parkplatz

## INNENBEREICH

- Offene Küche
- Atelier
- Cheminée
- Hell
- Dachfenster
- Sichtbalken
- Mit Charme

## ZUSTAND

- Sehr gut
- Renoviert
- Zu transformieren
- Zum Erbauen
- Erweiterung möglich

## BESONNUNG

- Optimal
- Ganzer Tag besonnt

## AUSSICHT

- Freie Aussicht
- Ohne Visavis
- Ländlich
- Felder
- Wald

## VERSCHIEDENE

- Nicht als Altlast eingeschrieben

## VERKAUFSANGABEN

**Preis**  
**Verfügbarkeit**

**Preis auf Anfrage**  
ab sofort

Die auf diesem Dokument erteilten Auskünfte werden zu Informationszwecken erteilt und besitzen keinen vertraglichen Charakter. Es darf nicht ohne Erlaubnis an Dritte weitergeleitet werden.

**[www.switzerland-sothebysrealty.ch](http://www.switzerland-sothebysrealty.ch)**



























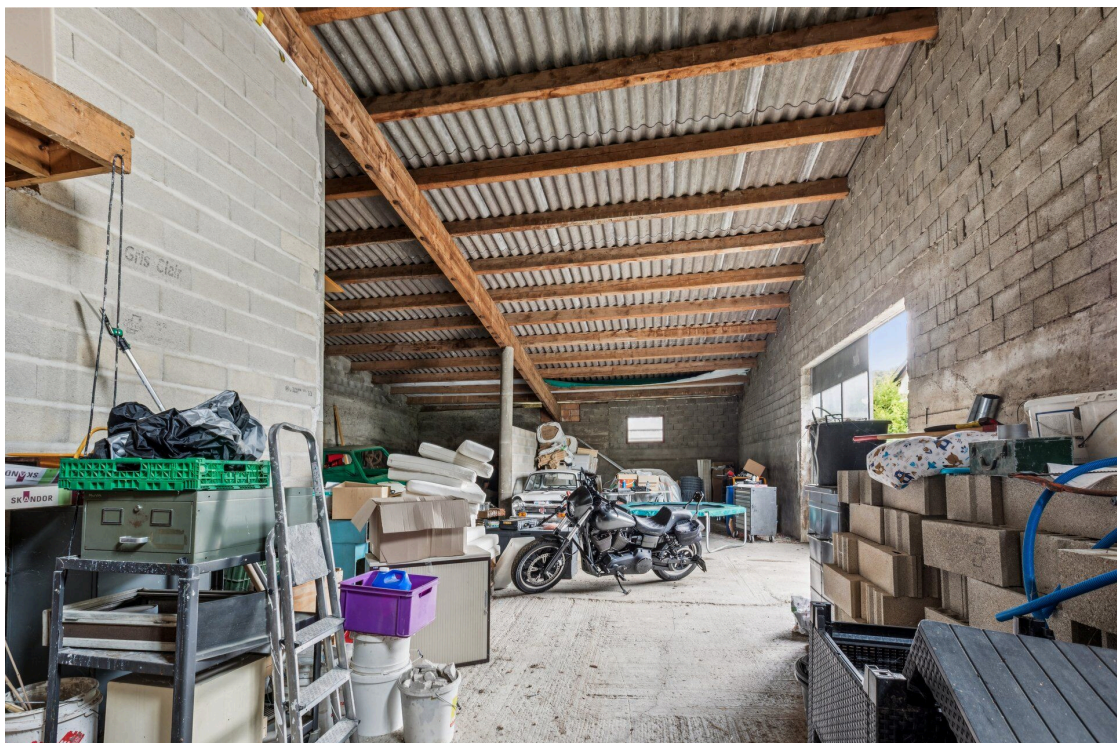


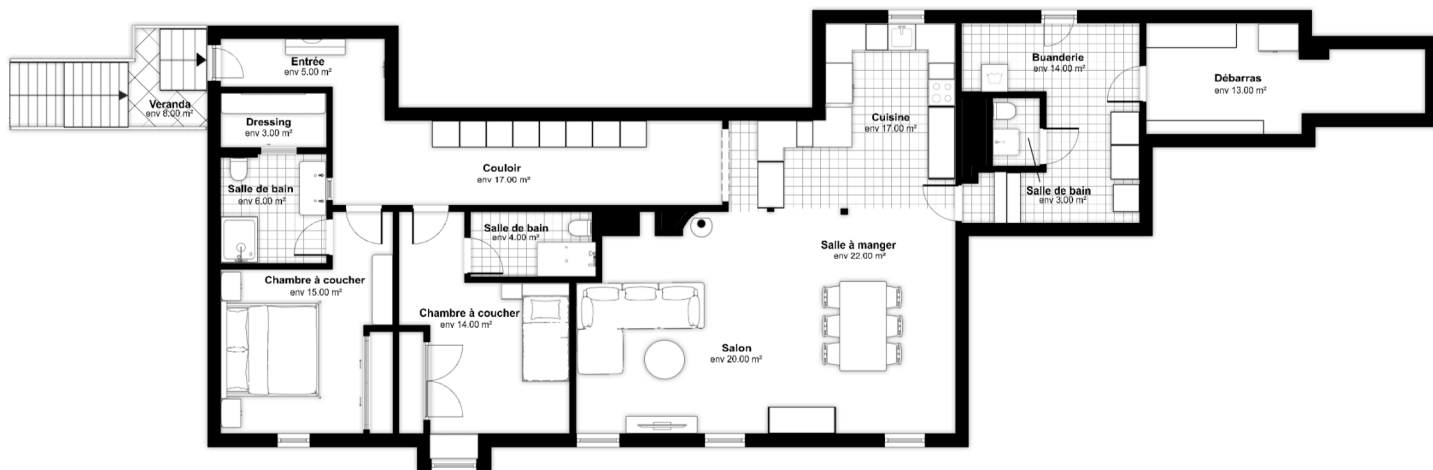






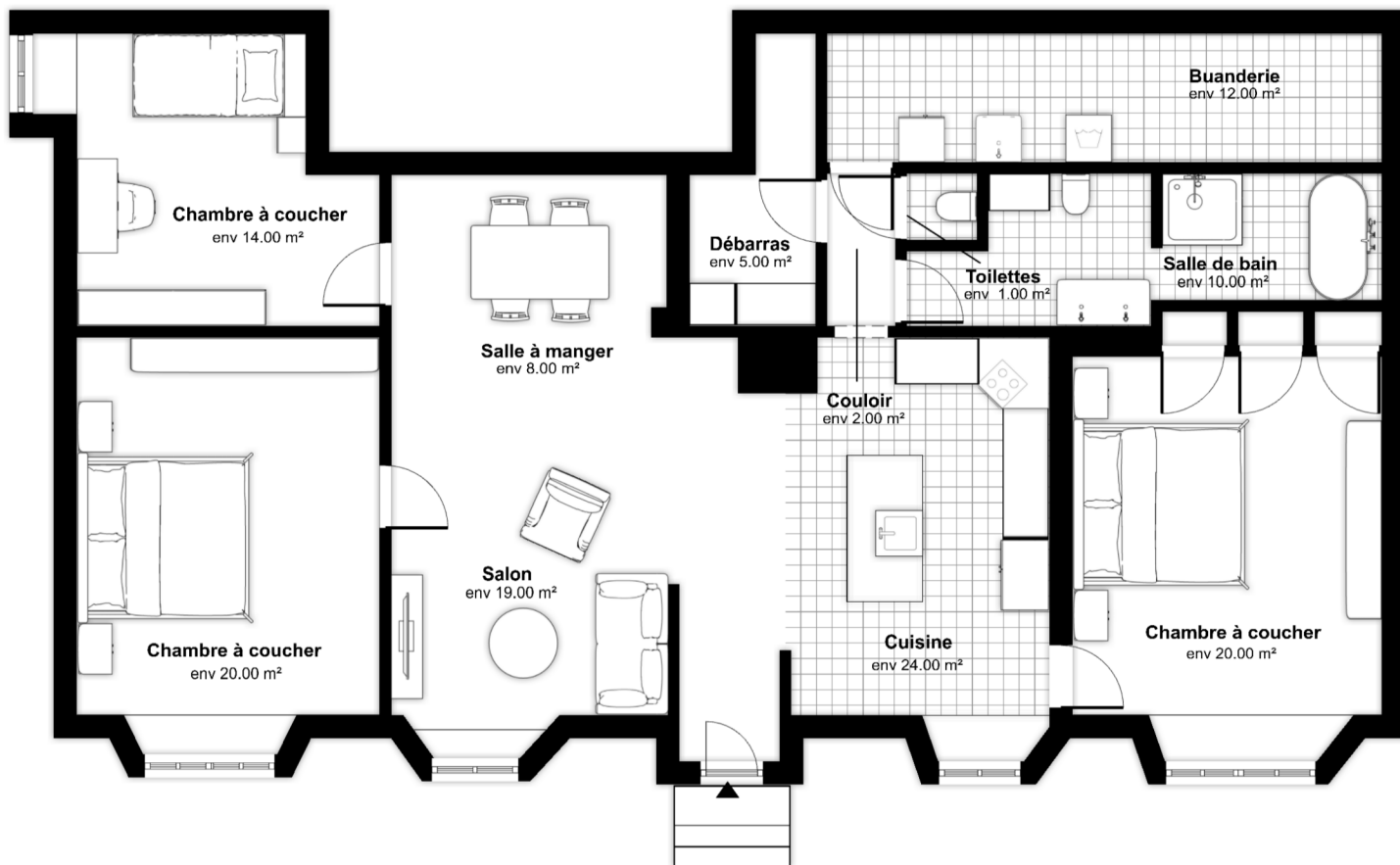




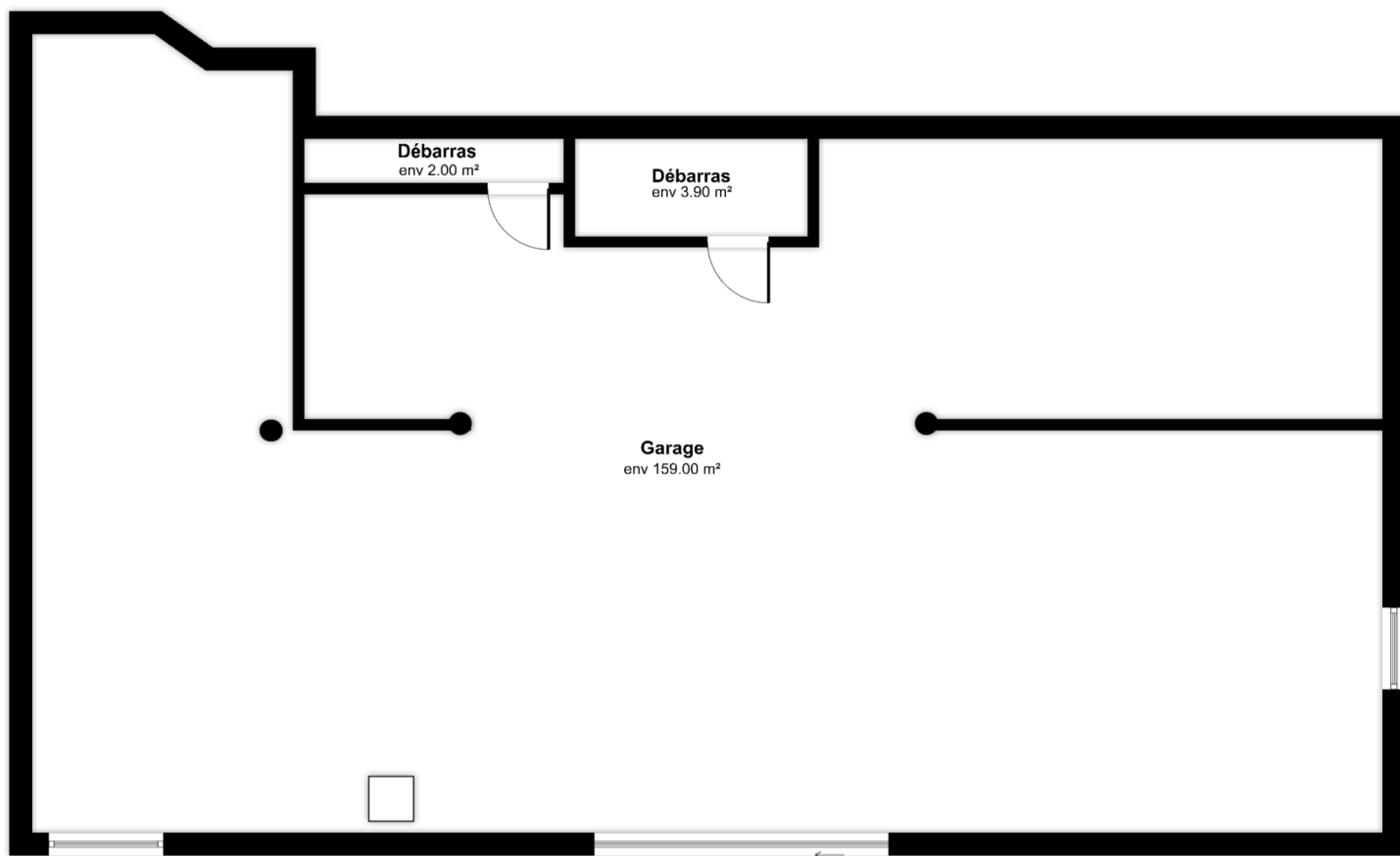


Étage supérieur









Rez-de-chaussée

