

# MORGINS



Geräumiges, perfekt gepflegtes 6.5-Zimmer-  
Chalet mit Garten

**CHF 950'000.-**

Parkplätze im Preis inbegriffen



6.5



3



~170 m<sup>2</sup>

n° ref. **036701\_F**



**Switzerland | Sotheby's International Realty**  
Avenue de la Gare 46B, 1920 Martigny

**Pedro Domingues**  
+41 79 542 80 51  
pedro.domingues@swsir.ch

Switzerland

**Sotheby's**  
INTERNATIONAL REALTY



## LAGE UND BESCHREIBUNG

Dieses ca. 240 m<sup>2</sup> große Chalet befindet sich in Morgins, einem charmanten Bergort in den Schweizer Alpen, der das ganze Jahr über eine spektakuläre Landschaft mit schneebedeckten Gipfeln im Winter und grünen Wiesen im Sommer zu bieten hat. Die Nähe zu den Skiliften, die zum Skigebiet Portes du Soleil gehören, wird auch die sportlichsten Gäste begeistern!

Das Haus wurde 1976 auf einem ca. 814 m<sup>2</sup> großen Grundstück errichtet und sehr gut gepflegt, sodass es sich in einem hervorragenden Zustand befindet. Die beim Bau ausgewählten Materialien sind von hoher Qualität und ermöglichen eine einfache Instandhaltung.

Durch seine Südlage erhält es den ganzen Tag über ein schönes natürliches Licht, das in allen Räumen eine warme und helle Atmosphäre schafft. Sein

Wohnzimmer ist mit einem schönen Holzkamin ausgestattet, der für lange Winterabende vor dem Kaminfeuer sorgt.

Ein Balkon sowie eine große Terrasse bieten einen herrlichen Blick auf die umliegende Natur. Auch im Außenbereich lädt ein wunderschöner, gepflegter Garten dazu ein, die Sonne zu genießen, sei es für entspannende Momente oder für Aktivitäten mit der Familie dank verschiedener Einrichtungen wie Schaukeln und einer Seilbahn.

Eine Garage sowie 4 Außenstellplätze vervollständigen das Ensemble auf ideale Weise.

Da das Grundstück vor kurzem aufgeteilt wurde, umfasste die damals größere Parzelle auch ein zweites Chalet, das ebenfalls erworben werden kann! Zögern Sie nicht, uns zu kontaktieren, um diesen

**[www.switzerland-sothebysrealty.ch](http://www.switzerland-sothebysrealty.ch)**

wunderbaren Lebensraum selbst zu entdecken.

**FLÄCHEN**

|                     |                      |
|---------------------|----------------------|
| Wohnfläche          | ~ 170 m <sup>2</sup> |
| Grundstücksfläche   | ~ 811 m <sup>2</sup> |
| Gesamtfläche Garten | ~ 400 m <sup>2</sup> |
| Nutzfläche          | ~ 240 m <sup>2</sup> |
| Gesamtfläche        | ~ 240 m <sup>2</sup> |

**EIGENSCHAFTEN**

|                                |             |
|--------------------------------|-------------|
| Anzahl Zimmer                  | 6.5         |
| Anzahl Schlafzimmer            | 3           |
| Anzahl Sanitäranlagen          | 2           |
| Anzahl Balkone                 | 1           |
| Anzahl Terrassen               | 1           |
| Baujahr                        | 1976        |
| Wärmeverteilung                | Radiator    |
| Zweitwohnung                   | Erlaubt     |
| Anzahl Innenparkplatz/-plätze  | 1 inklusive |
| Anzahl Aussenparkplatz/-plätze | 4 inklusive |
| Gesamtanz. Parkplätze          | 5 inklusive |

**DISTANZEN**

|                            |        |
|----------------------------|--------|
| Bahnhof                    | 3135 m |
| Öffentliche Verkehrsmittel | 210 m  |
| Primarschule               | 3390 m |
| Geschäfte                  | 1575 m |
| Bergbahn/Skilift           | 1620 m |
| Post                       | 1680 m |
| Restaurants                | 895 m  |

**AUFTEILUNG****Unteres Erdgeschoss**

- Großer Flur
- Wohnzimmer mit Kamin
- Schlafzimmer mit eigenem Bad/WC
- Garage, die 1 Fahrzeug aufnehmen kann
- Raum für technische Geräte

**Hochparterre**

- Große Eingangshalle mit integrierter Garderobe.
- Wohnzimmer mit zwei Balkonzugängen
- Offene Küche mit Kochinsel

- Geräumiges Esszimmer mit Zugang zur Terrasse

**1. Stock**

- Breiter Flur
- Elternschlafzimmer mit Ankleidezimmer
- Doppeltes Schlafzimmer
- Badezimmer mit Dusche/WC
- Büro



## LAGE

Morgins liegt auf 1.350 m Höhe und gehört zu den Schweizer Ferienorten im Vallée d'Illeiez, die Mitglieder des internationalen Skigebiets Portes du Soleil sind.

In Morgins finden das ganze Jahr über zahlreiche lokale Veranstaltungen statt. Tauchen Sie ein in die herzliche Atmosphäre dieses dynamischen Dorfes, wo Feste und Traditionen den Alltag bestimmen.

Die Grundschule befindet sich im Herzen des Dorfes und erleichtert den Alltag der Familien. Für die Sekundarstufe ist das Dorf Troistorrents schnell erreichbar.

Die Nähe zum Skigebiet verleiht dieser Immobilie eine außergewöhnliche Dimension. Ob Sie sich für Skifahren, Snowboarden oder Winterwanderungen begeistern, die Freuden der Berge liegen vor Ihrer Haustür.

**UMGEBUNG**

- Dorf
- Berge
- Geschäfte
- Post
- Restaurant(s)
- Bahnhof
- Bushaltestelle
- Primarschule
- Sekundarschule
- Seilbahnen
- Wanderwege

**AUSSENBEREICH**

- Balkon(e)
- Terrasse(n)
- Garten
- Ruhige Lage
- Begrünung
- Teich
- Parkplatz

**INNENBEREICH**

- Ohne Lift
- Einstellhallenplatz
- Offene Küche
- Ankleideraum
- Keller
- Einbauschränk
- Smartes Thermostat
- Cheminée
- Doppelverglasung
- Hell

**AUSSTATTUNG**

- Moderne Küche
- Anschlüsse für Wasch-Trocken-Säule
- Badewanne
- Dusche
- Aussenbeleuchtung

**BODEN**

- Fliesen
- Parkett
- Teppichboden

**ZUSTAND**

- Sehr gut

**AUSRICHTUNG**

- Süden

**BESONNUNG**

- Gut

**AUSSICHT**

- Schöne Aussicht
- Garten
- Berge

**STIL**

- Klassisch

**VERKAUFSANGABEN****Preis****CHF 950'000.-****Verfügbarkeit**

Nach Vereinbarung

Die auf diesem Dokument erteilten Auskünfte werden zu Informationszwecken erteilt und besitzen keinen vertraglichen Charakter. Es darf nicht ohne Erlaubnis an Dritte weitergeleitet werden.



Chalet Edelweiss



Chalet Edelweiss



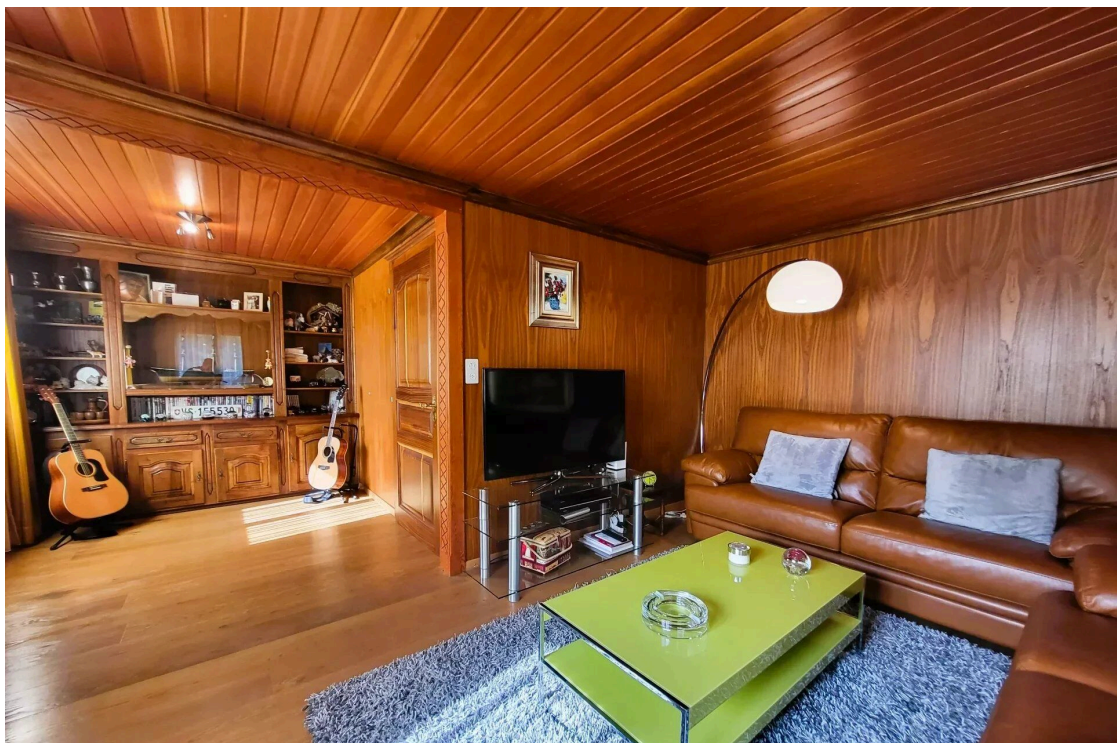
Chalet Edelweiss



Chalet Edelweiss



Chalet Edelweiss



Chalet Edelweiss



Chalet Edelweiss



Chalet Edelweiss



Chalet Edelweiss



Chalet Edelweiss



Chalet Edelweiss



Chalet Edelweiss



Chalet Edelweiss



Chalet Edelweiss



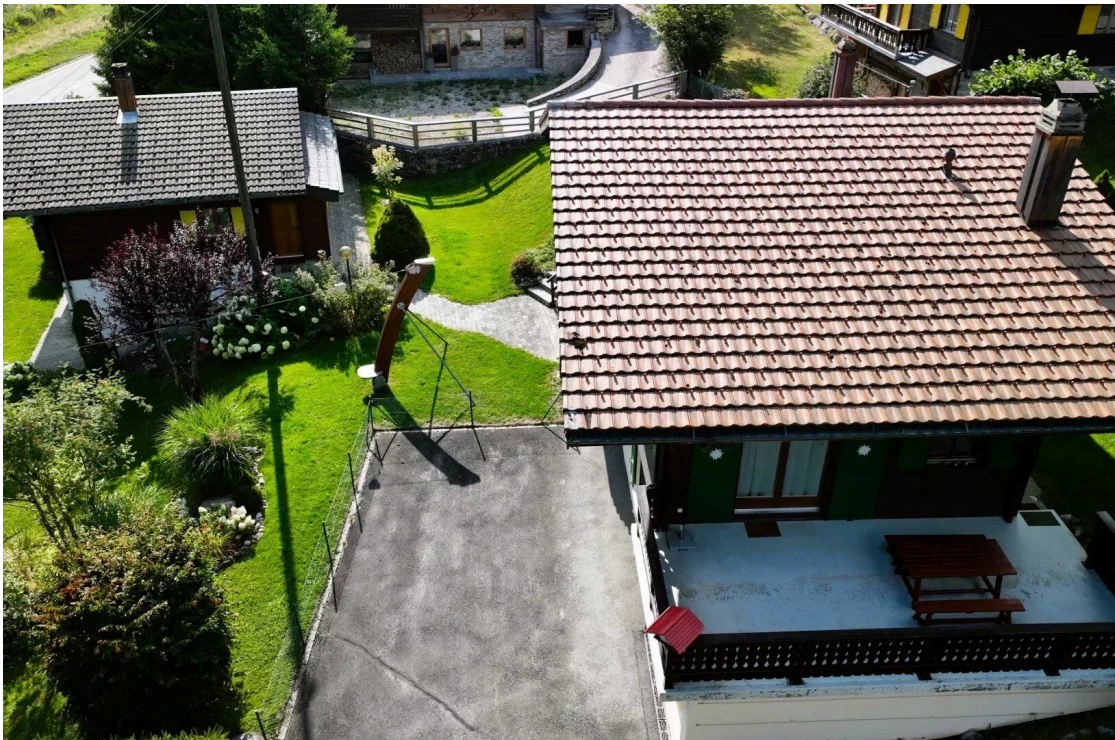
Chalet Edelweiss



Chalet Edelweiss



Externe



Umgebung