

COURTEPIN



Zu verkaufen: Doppelhaus

CHF 898'000.-

Parkplätze nicht im Preis inbegriffen



4.5

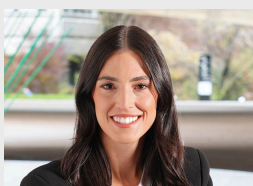


3



~160.3 m²

n° ref. **035781LR**



Switzerland | Sotheby's International Realty
Boulevard de Pérolles 16, 1701 Fribourg

Surya Ecabert-Cotting
+41 79 963 71 98
surya.ecabert@swsir.ch



FLÄCHEN

Wohnfläche	~ 160.3 m ²
Gewichtete Fläche	~ 181.7 m ²
Balkonfläche	~ 12.5 m ²
Gesamtfläche Garten	~ 71.2 m ²
Terrassenfläche	~ 24.4 m ²
Kellerfläche	~ 3.4 m ²

EIGENSCHAFTEN

Anzahl Stockwerke	2
Anzahl Zimmer	4.5
Anzahl Schlafzimmer	3
Anzahl Sanitäranlagen	3
Anzahl Balkone	2
Anzahl Terrassen	2
Baujahr	2023
Heizungssystem	Luft-Wasser- Wärmepumpe, Solarheizung
Warmwasseraufbereitung	Luft-Wasser- Wärmepumpe, Solarheizung
Wärmeverteilung	Bodenheizung
Gemeindesteuern	85 %
Immobiliensteuer	0.3‰ des Einheitswertes
Parkplätze	Ja, optional

DISTANZEN

Öffentliche Verkehrsmittel	232 m
Primarschule	308 m
Geschäfte	126 m
Restaurants	119 m

UMGEBUNG

- Dorf
- Villenviertel
- Ländlich
- Geschäfte
- Bank
- Post
- Restaurant(s)
- Bahnhof
- Bushaltestelle
- Kinderkrippe
- Kindergarten
- Primarschule

AUSSENBEREICH

- Balkon(e)
- Terrasse(n)
- Garten
- Ruhige Lage
- Begrünung
- Besucherparkplätze
- Mittelhaus

INNENBEREICH

- Lift
- Tiefgarage
- Ankleideraum
- Keller
- Fahrradraum
- Einbauschränk
- Dreifachverglasung
- Hell

AUSSTATTUNG

- Kochinsel
- Induktionsherd
- Backofen
- Mikrowelle
- Kühlschrank
- Tiefkühler
- Geschirrspüler
- Anschlüsse für Wasch-Trocken-Säule
- Badewanne
- Dusche
- Thermische Sonnenkollektoranlage
- Glasfaser
- Elektrische Rollläden

BODEN

- Fliesen
- Laminat

ZUSTAND

- Neu

AUSRICHTUNG

- Osten
- Westen

BESONNUNG

- Optimal
- Ganzer Tag besonnt

AUSSICHT

- Freie Aussicht

VERKAUFSANGABEN**Preis****CHF 898'000.-****Verfügbarkeit**

Nach Vereinbarung

Rechtsform

En PPE

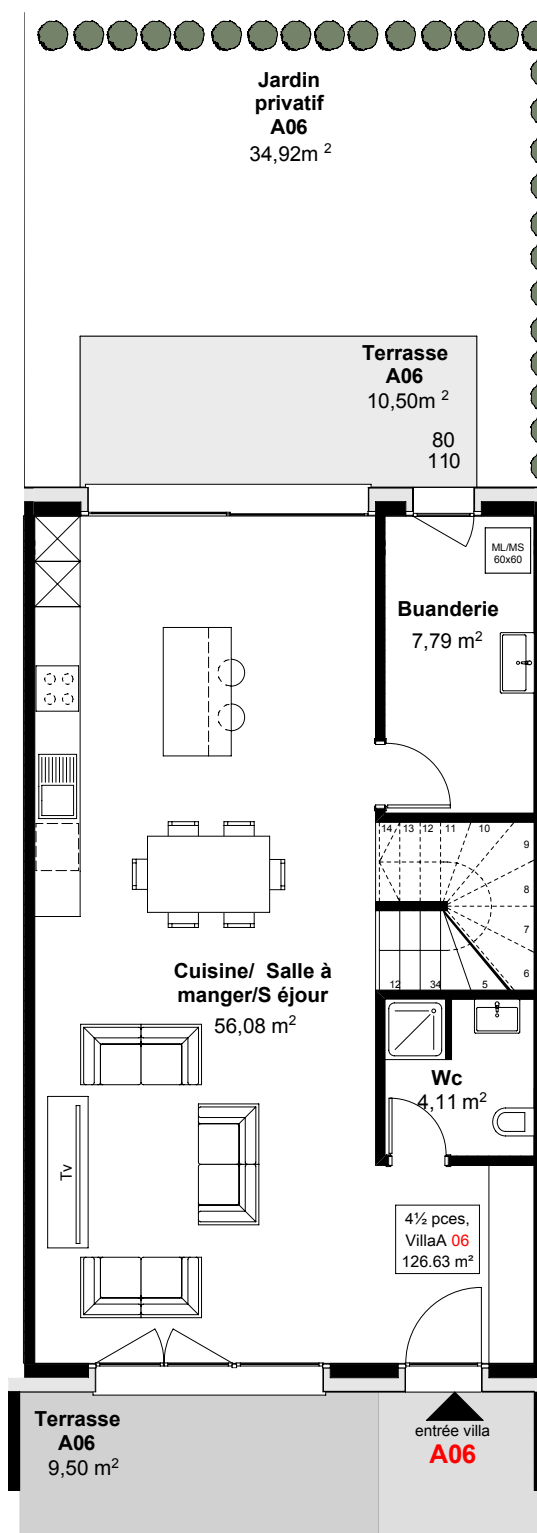
Die auf diesem Dokument erteilten Auskünfte werden zu Informationszwecken erteilt und besitzen keinen vertraglichen Charakter. Es darf nicht ohne Erlaubnis an Dritte weitergeleitet werden.



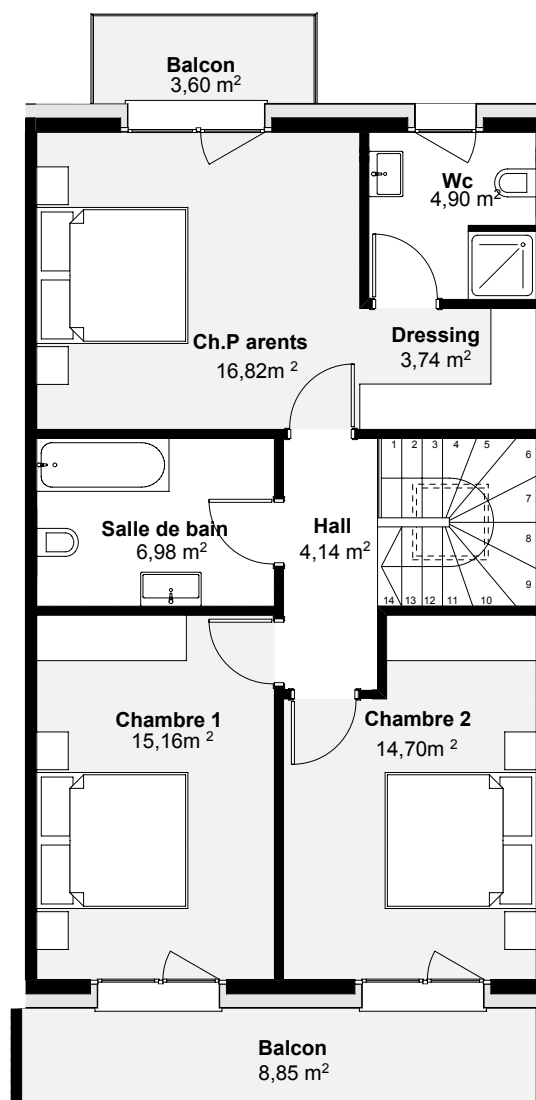








A6 / Rez-de-chaussée



A6 / Etage