

RECONVILIER



Rarität im Herzen von Reconvilier: Renovierte
4.5-Zimmer-Wohnung

CHF 480'000.-

Parkplätze nicht im Preis inbegriffen



4.5



3



94 m²

n° ref. **045294**



Switzerland | Sotheby's International Realty
Rue Jakob-Rosius 18, 2502 Bienne

Patrice Bayard
+41 79 606 64 42
patrice.bayard@swsir.ch

Switzerland

Sotheby's
INTERNATIONAL REALTY



LAGE UND BESCHREIBUNG

Im Herzen des Dorfes Reconvilier an einer zentralen Straße gelegen, bietet diese 2021 komplett renovierte 4,5-Zimmer-Wohnung ein modernes und elegantes Lebensumfeld in unmittelbarer Nähe aller Annehmlichkeiten (Geschäfte, Schulen, öffentliche Verkehrsmittel).

Die hochwertig ausgestattete Wohnung zeichnet sich durch hochwertige Materialien, zeitgemäße Ausstattungen und eine besondere Liebe zum Detail aus, um Ihnen einen optimalen Komfort im Alltag zu bieten.

Die Wohnung besteht aus:

- einem geräumigen, hellen Wohnzimmer,
- einer modernen, voll ausgestatteten Küche mit hochwertigen Elektrogeräten,
- drei komfortablen Schlafzimmern,
- einem modernen Badezimmer mit Dusche und Badewanne,
- zwei Kellerräumen, die großzügigen Stauraum

bieten.

Zwei geschlossene Garagenboxen ergänzen vorteilhaft dieses auf dem Markt seltene Objekt, ein großer Vorteil in dieser begehrten zentralen Gegend.

Die Lage verbindet perfekt praktisches Leben und Lebensqualität: im Zentrum des Dorfes, in einer ruhigen Umgebung, mit schnellem Zugang zum Tal von Tavannes und den jurassischen Hügeln, ideal für Spaziergänge und Aktivitäten im Freien. Diese Wohnung eignet sich besonders für eine Familie oder ein Paar, die auf der Suche nach einer renovierten, einzugsbereiten Immobilie sind, die gepflegte Ausführungen und eine ausgezeichnete Lage vereint.

Die Wohnung profitiert von einer ausgezeichneten Anbindung an den öffentlichen Verkehr, da der Bahnhof von Reconvilier und die Bushaltestellen in wenigen Minuten zu Fuß erreichbar sind, wodurch die

Switzerland

Sotheby's
INTERNATIONAL REALTY

benachbarten Orte und die Hauptverkehrsachsen des Tavannes-Tals leicht erreichbar sind. Diese Verkehrsnähe erhöht die Attraktivität der Immobilie für Berufstätige, Familien und alle, die den Gebrauch des Autos im Alltag einschränken möchten.

Zwei Garagenboxen sind zusätzlich zum Preis von CHF 30'000.- pro Einheit, was einen Preis von CHF 60'000.- ergibt

FLÄCHEN

Wohnfläche	94 m ²
Gewichtete Fläche	97 m ²
Balkonfläche	3.2 m ²
Kellerfläche	9.1 m ²

EIGENSCHAFTEN

Anzahl Zimmer	4.5
Anzahl Schlafzimmer	3
Anzahl Sanitäranlagen	1
Anzahl WC	1
Anzahl Balkone	1
Stockwerk	1. Stock

DISTANZEN

Bahnhof	218 m
Öffentliche Verkehrsmittel	218 m
Autobahn	1345 m
Kindergarten	271 m
Primarschule	225 m
Sekundarschule	391 m
Kantonsschule/Gymnasium	10099 m
Hochschule	9275 m
Geschäfte	320 m
Post	2648 m
Bank	2239 m
Restaurants	44 m

INFORMATIONEN

Anzahl Stockwerke	3
Baujahr	1850
Anzahl Wohnungen	7
Untergeschosse	2
Renovierungsjahr	2021
Wärmeverteilung	Bodenheizung
Warmwasseraufbereitung	Fernheizung
Heizungssystem	Fernheizung

UMGEBUNG

- Stadtzentrum
- Dorf
- Geschäfte
- Bank
- Post
- Restaurant(s)
- Bahnhof
- Autobahnanschluss
- Kinderfreundlich
- Spielplatz
- Kinderkrippe
- Kindergarten
- Primarschule
- Sekundarschule
- Sportzentrum
- Religiöse Bauten
- Pflegeheim
- Arzt

AUSSENBEREICH

- Balkon(e)
- Box
- Besucherparkplätze

INNENBEREICH

- Lift
- Wohnküche
- Offene Küche
- Unmöbliert
- Doppelverglasung
- Hell
- Natürliches Licht
- Mit Charme
- Traditionelle Massivbauweise

AUSSTATTUNG

- Moderne Küche
- Möblierte Küche
- Induktionsherd
- Backofen
- Kühlschrank
- Tiefkühler
- Geschirrspüler
- Waschmaschine
- Dusche
- Telefon
- Kabelfernsehen
- Satellit TV
- W-Lan

VERKAUFSANGABEN

Preis	CHF 480'000.-
Preis Box ②	CHF 60'000.-
Gesamtpreis	CHF 540'000.-
Verfügbarkeit	Nach Vereinbarung

Die auf diesem Dokument erteilten Auskünfte werden zu Informationszwecken erteilt und besitzen keinen vertraglichen Charakter. Es darf nicht ohne Erlaubnis an Dritte weitergeleitet werden.

BODEN

- Parkett

ZUSTAND

- Neuwertig

AUSRICHTUNG

- Norden
- Süden

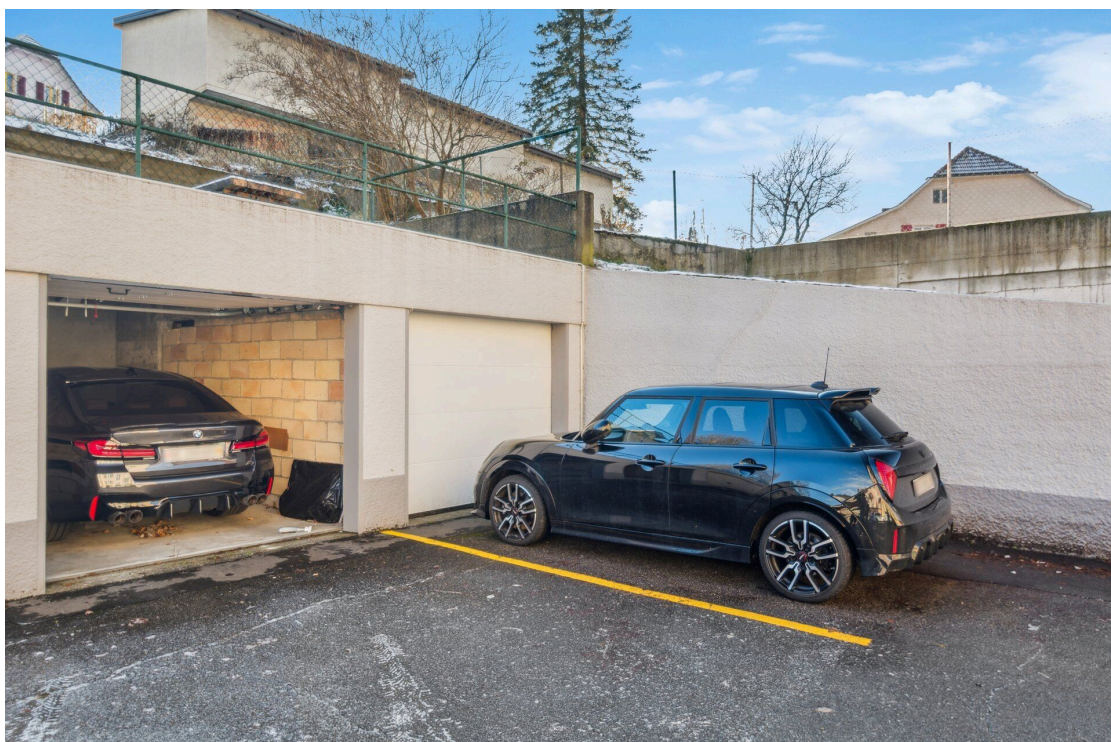
BESONNUNG

- Günstig
- Ganzer Tag besonnt

AUSSICHT

- Schöne Aussicht









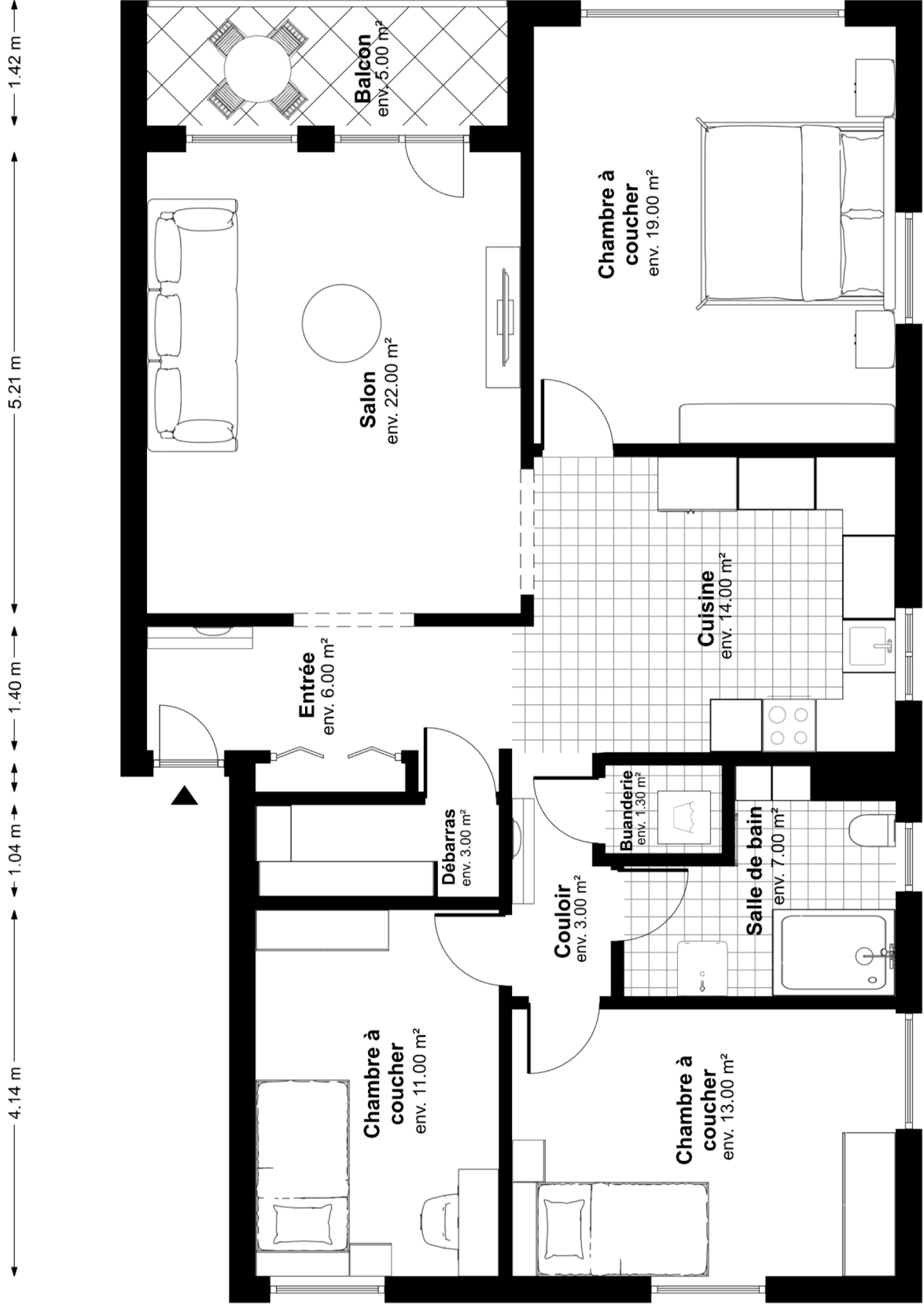












4.14 m 1.04 m 1.40 m 5.21 m 1.42 m

4.09 m 4.08 m 9.07 m

2.75 m 4.34 m

3.02 m 2.20 m 3.34 m 4.71 m 14.73 m