

# YENS



Zu verkaufen: Eigentumswohnung

**CHF 1'100'000.-**

Parkplätze nicht im Preis inbegriffen



4.5



3



90 m<sup>2</sup>

n° ref. **045620**



**Switzerland | Sotheby's International Realty**  
Grand-Rue 102, 1110 Morges

**Julie Ogiz**  
+41 79 741 55 50  
julie.ogiz@swsir.ch



Switzerland

**Sotheby's**  
INTERNATIONAL REALTY

## FLÄCHEN

Wohnfläche	90 m <sup>2</sup>
Gewichtete Fläche	102 m <sup>2</sup>
Balkonfläche	23 m <sup>2</sup>

## EIGENSCHAFTEN

Anzahl Zimmer	4.5
Anzahl Schlafzimmer	3
Anzahl Sanitäranlagen	2
Stockwerk	1. Stock
Nebenkosten	CHF 375.-/Monat

## DISTANZEN

Bahnhof	700 m
Kindergarten	300 m
Primarschule	300 m
Sekundarschule	6000 m
Geschäfte	300 m
Krankenhaus	9500 m
Restaurants	400 m

**INFORMATIONEN**

Baujahr	2012
Wärmeverteilung	Bodenheizung
Warmwasseraufbereitung	Wärmepumpe
Heizungssystem	Wärmepumpe

**UMGEBUNG**

- Dorf
- Ländlich
- Berge
- See
- Nebelfrei
- Wohnquartier
- Geschäfte
- Bahnhof
- Kinderfreundlich
- Spielplatz
- Kinderkrippe
- Kindergarten
- Primarschule
- Sekundarschule
- Wanderwege
- Radweg
- Religiöse Bauten
- Arzt

**AUSSENBEREICH**

- Balkon(e)
- Ruhige Lage
- Begrünung
- Besucherparkplätze

**INNENBEREICH**

- Lift
- Wohnküche
- Offene Küche
- Keller
- Unmöbliert
- Einbauschränk
- Cheminée
- Doppelverglasung
- Hell
- Lichtdurchflutet

**AUSSTATTUNG**

- Moderne Küche
- Glaskeramik
- Backofen
- Kühlschrank
- Tiefkühler
- Geschirrspüler
- Badewanne
- Dusche
- Telefon
- Kabelfernsehen
- Glasfaser
- Gegensprechanlage

**BODEN**

- Fliesen
- Parkett

**VERKAUFSANGABEN**

Preis	CHF 1'100'000.-
Preis Aussenparkplatz/-plätze ①	CHF 20'000.-
Gesamtpreis	<b>CHF 1'120'000.-</b>
Verfügbarkeit	01.05.2026

Die auf diesem Dokument erteilten Auskünfte werden zu Informationszwecken erteilt und besitzen keinen vertraglichen Charakter. Es darf nicht ohne Erlaubnis an Dritte weitergeleitet werden.

## **ZUSTAND**

- Gut

## **AUSRICHTUNG**

- Osten
- Westen

## **BESONNUNG**

- Optimal
- Ganzer Tag besonnt

## **AUSSICHT**

- Schöne Aussicht
- Freie Aussicht
- Ländlich
- See
- Felder
- Berge
- Alpen

## **STIL**

- Modern





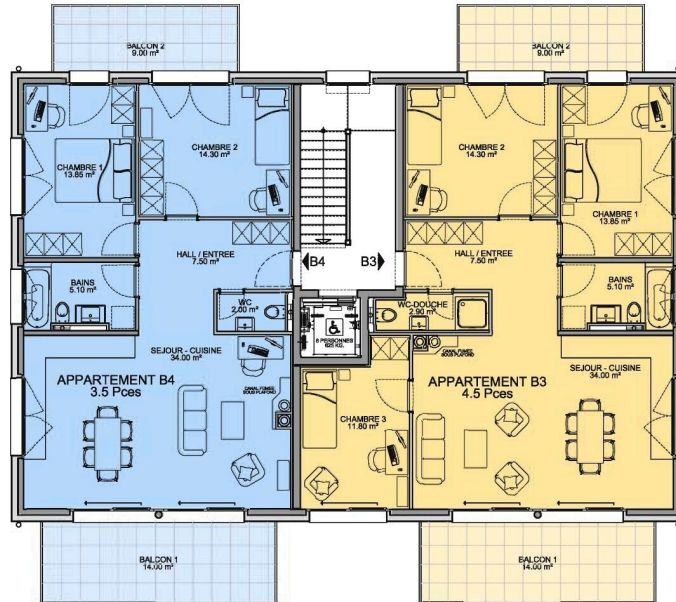












DATE: 01.12.2010 | Dess: am | PLAN N° 12

