

PUIDOUX



Wunderschönes Penthouse mit
Panoramablick auf den See

CHF 1'440'000.-

Parkplätze nicht im Preis inbegriffen



3.5



2



~75 m²

n° ref.

5186581_039074



Switzerland | Sotheby's International Realty
Rue du Théâtre 7 bis, 1820 Montreux

Mickaël Cottet Dumoulin

+41 79 896 17 24

mickael.cottet.dumoulin@swsir.ch

Switzerland

Sotheby's
INTERNATIONAL REALTY



LAGE UND BESCHREIBUNG

Diese Luxuswohnung befindet sich in Puidoux (Chexbres), auf halbem Weg zwischen Lausanne und Montreux. Sie hat den Vorteil, Teil eines sehr ruhigen und grünen Viertels zu sein, das zum UNESCO-Weltkulturerbe gehört. Die Residenz Terrasses de Lavaux profitiert von einer erstklassigen Lage, in unmittelbarer Nähe der verschiedenen Autobahnachsen und weniger als 20 Minuten von Lausanne entfernt.

Diese außergewöhnliche Residenz bietet Ihnen hochwertige Leistungen mit exklusivem Zugang zu einem Außenpool. Der Komplex wird in Kürze auch über ein Hallenbad, ein Sport-/Wellnesszentrum sowie einen Hotelservice à la carte und ein semi-gastronomisches Restaurant mit einem für die Bewohner reservierten Bereich verfügen. Dank der Süd-West-Ausrichtung und des Balkons garantiert Ihnen die Wohnung den ganzen Tag über eine optimale Sonneneinstrahlung sowie einen Panoramablick

auf den See und die umliegenden Berge. Diese 3,5-Zimmer-Wohnung mit einer gewichteten Wohnfläche von ca. 80 m² wurde 2021 unter Verwendung hochwertiger Materialien gebaut und ist sehr geschmackvoll eingerichtet. Sie profitiert von einer hochwertigen Ausstattung, insbesondere mit Marmorböden im Wohnzimmer und Massivholzböden in den Schlafzimmern. Elegant und zeitgenössisch, wird es sowohl eine Familie als auch ein Paar auf der Suche nach einem außergewöhnlichen Objekt begeistern.

Entdecken Sie diese einzigartige Lage inmitten der Natur und mit atemberaubendem Blick auf den Genferseebogen. Dank seiner geografischen Lage erreichen Sie in nur 10 Minuten zu Fuß den Bahnhof von Puidoux, in 5 Minuten mit dem Auto die kleinen Geschäfte und in 2 Minuten die Autobahnauffahrt.

Ein Keller sowie 2 zusätzliche Innenparkplätze

www.switzerland-sothebysrealty.ch

vervollständigen das Ensemble

FLÄCHEN

Wohnfläche	~ 75 m ²
Gewichtete Fläche	~ 80 m ²
Balkonfläche	~ 10 m ²

EIGENSCHAFTEN

Anzahl Zimmer	3.5
Anzahl Schlafzimmer	2
Anzahl Sanitäranlagen	2
Stockwerk	4. Stock

ANBAU

- Keller
- 2 Innenparkplätze

DISTANZEN

Bahnhof	786 m
Öffentliche Verkehrsmittel	352 m
Geschäfte	838 m
Post	859 m
Bank	858 m

AUFTEILUNG

- Eingangshalle mit Wandschränken
- Wohn- und Essbereich mit Zugang zum Balkon
- Angeordnete Küche
- Elternschlafzimmer en suite mit Bad/WC
- Schlafzimmer
- Duschraum/wc
- Balkon

INFORMATIONEN

Baujahr	2021
Wärmeverteilung	Bodenheizung
Warmwasseraufbereitung	Fernheizung
Heizungssystem	Fernheizung

UMGEBUNG

- Dorf
- Ländlich
- Geschäfte
- Bank
- Post
- Restaurant(s)
- Bahnhof
- Autobahnanschluss
- Sportzentrum
- Hallenbad

AUSSENBEREICH

- Balkon(e)
- Ruhige Lage
- Gedeckter Parkplatz
- Besucherparkplätze
- Schwimmbad
- Gemeinschaftliches Schwimmbad

INNENBEREICH

- Behindertengerecht
- Lift
- Tiefgarage
- Offene Küche

- Wohnküche
- Gäste-WC
- Keller
- Möbliert
- Einbauschrank
- Dreifachverglasung
- Hell

AUSSTATTUNG

- Möblierte Küche
- Private Waschküche
- Badewanne
- Dusche

BODEN

- Marmor

ZUSTAND

- Neuwertig

AUSRICHTUNG

- Süden
- Westen

BESONNUNG

- Optimal
- Ganzer Tag besonnt

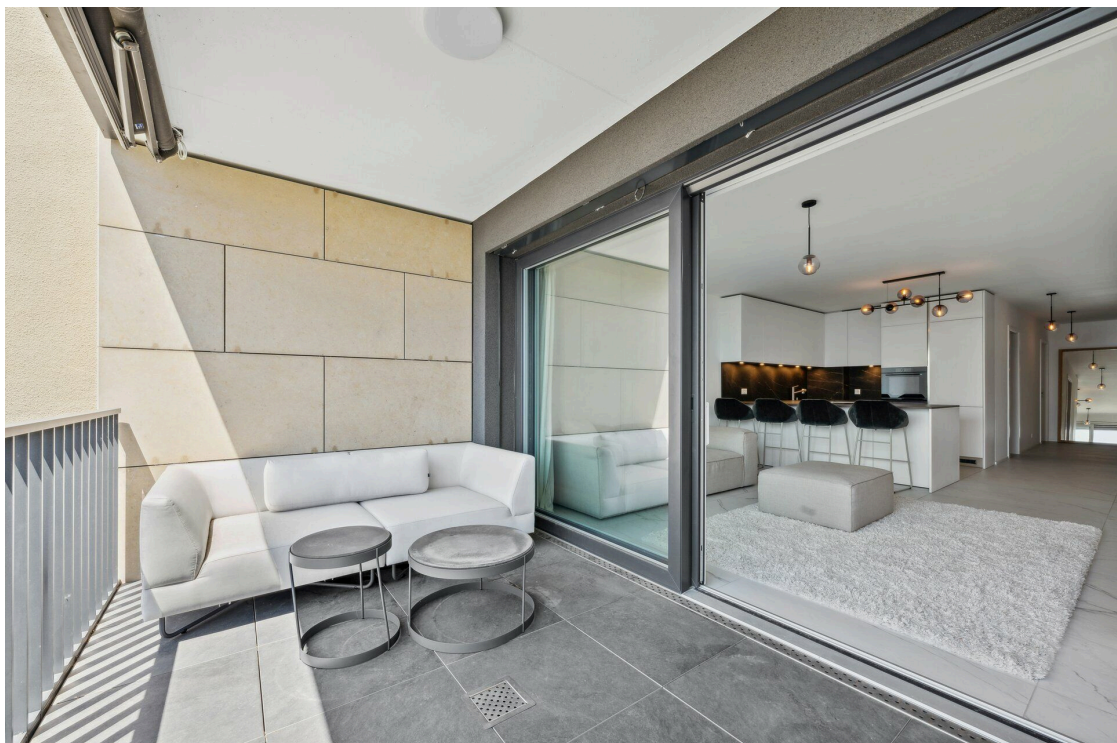
AUSSICHT

- Panoramansicht
- See
- Berge

VERKAUFSANGABEN

Preis	CHF 1'440'000.-
Preis Innenparkplatz/-plätze ②	CHF 100'000.-
Gesamtpreis	CHF 1'540'000.-
Verfügbarkeit	Nach Vereinbarung

Die auf diesem Dokument erteilten Auskünfte werden zu Informationszwecken erteilt und besitzen keinen vertraglichen Charakter. Es darf nicht ohne Erlaubnis an Dritte weitergeleitet werden.

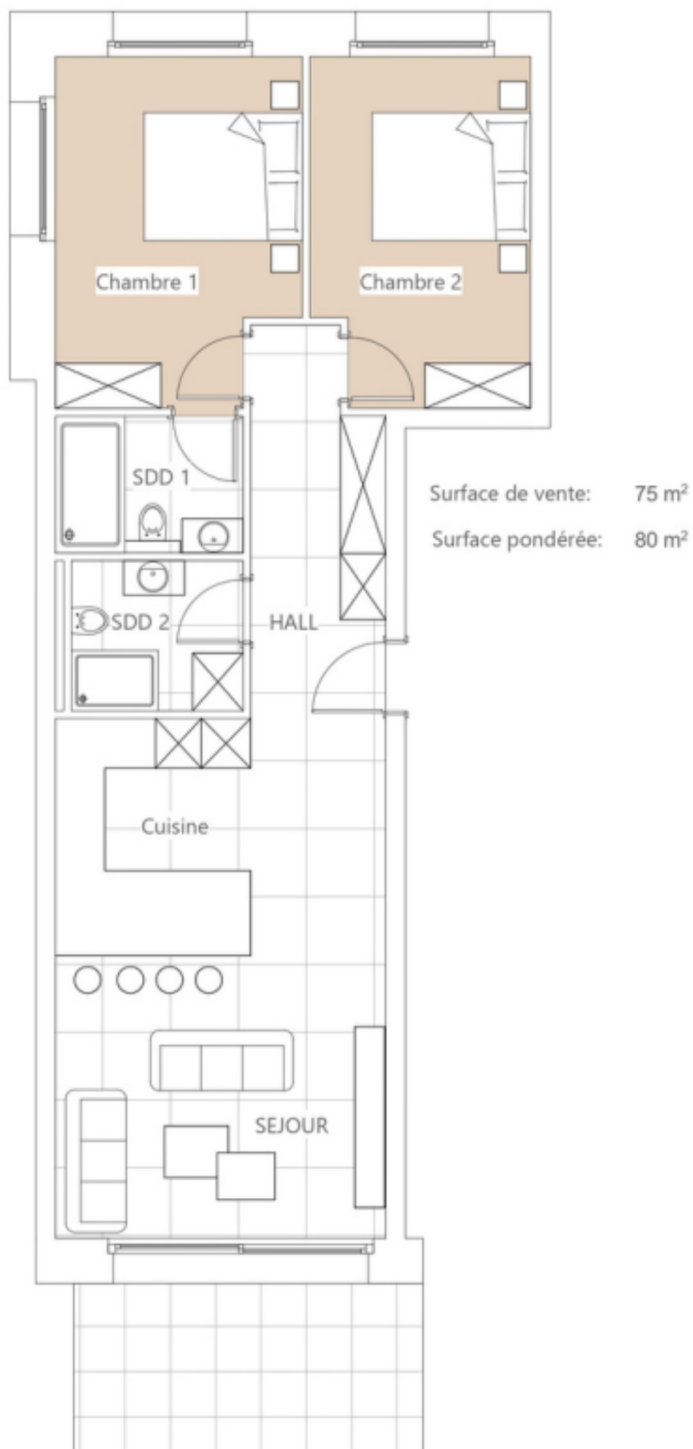








Plan



*Données non contractuelles,
uniquement informatives.