

ST-LÉGIER-LA CHIÉSAZ



Prachtvolles Gebäude im Herzen von St-
Légier : Le Village Illustré

CHF 3'500'000.-

Parkplätze im Preis inbegriffen



10



6



~491 m²

n° ref. **036505**



Switzerland | Sotheby's International Realty
Rue du Théâtre 7 bis, 1820 Montreux

Julien Schneider
+41 79 108 45 17 - Fax +41 21 962 86 61
julien.schneider@swsir.ch

Switzerland

Sotheby's
INTERNATIONAL REALTY



LAGE UND BESCHREIBUNG

Historisches Gebäude aus dem Jahr 1828, das dem Künstler Alfred Béguin gehörte.

Entdecken Sie dieses wunderschöne Anwesen mit Charakter, das 1828 erbaut wurde und von der Geschichte und dem Charme des Künstlers Alfred Béguin geprägt ist. Das in einer zauberhaften Umgebung gelegene Gebäude bietet eine großzügige Wohnfläche, einen flachen Garten mit Bäumen und einzigartige architektonische Elemente, die es zu einem wahren Juwel des Kulturerbes machen.

Die derzeitigen Eigentümer leben als Familie und haben die Räumlichkeiten an ihren Lebensstil angepasst, indem sie alle Badezimmer renoviert haben und somit das Alte perfekt mit dem Modernen vermischt haben.

Alle Annehmlichkeiten befinden sich in unmittelbarer Nähe.

Das Collège de Clos-Béguin befindet sich auf der anderen Straßenseite und die internationale Schule "Haut-Lac" ist in nur 8 Minuten zu Fuß erreichbar.

Sie können sich leicht mit den öffentlichen Verkehrsmitteln fortbewegen, dank des nahegelegenen Busses sowie der Nutzung des Zuges mit den Haltestellen "St-Légier Gare" und "La Chiésaz", die in 10 Minuten zu Fuß erreichbar sind.

Die Autobahnachsen, die es Ihnen ermöglichen, Lausanne, Genf und das Wallis zu erreichen, sind schnell zu erreichen, während Sie gleichzeitig vor Immissionen geschützt sind.

www.switzerland-sothebysrealty.ch

FLÄCHEN

Wohnfläche	~ 491 m ²
Grundstücksfläche	~ 796 m ²
Gesamtfläche Garten	~ 633 m ²
Untergeschossfläche	~ 147 m ²
Unbebaute Fläche [m ²]	~ 633 m ²
Nutzfläche	~ 600 m ²
Gebäudevolumen	~ 2174 m ³

EIGENSCHAFTEN

Anzahl Wohnungen	1
Anzahl Zimmer	10
Anzahl Schlafzimmer	6
Anzahl Sanitäranlagen	5
Anzahl WC	6
Anzahl Balkone	2
Baujahr	1828
Renovierungsjahr	2018
Heizungssystem	Gasheizung
Warmwasseraufbereitung	Gasheizung
Wärmeverteilung	Radiator, Bodenheizung
Zweitwohnung	Nicht erlaubt
Anzahl Aussenparkplatz/-plätze	6 inklusive
Gesamtanz. Parkplätze	6 inklusive
Bauzone	Village

DISTANZEN

Öffentliche Verkehrsmittel	165 m
Primarschule	622 m
Geschäfte	356 m
Restaurants	175 m

AUFTEILUNG**Erdgeschoss**

- Eingang
- Wohnzimmer
- Büro
- Wohnzimmer, Essbereich
- Küche, Essbereich
- Separate Toilette

- Außenausgang Garten

1. Stock

- Halle von distributon
- Großes Schlafzimmer mit angrenzendem Duschraum wc und Mezzanine.
- Ankleidezimmer
- Badezimmer (Dusche, WC, Waschbecken)
- Schlafzimmer
- Duschraum wc Waschbecken
- Schlafzimmer

Dachgeschoss

- Halle Verteilung
- Duschraum wc Waschbecken
- Schlafzimmer en suite mit Duschraum wc Waschbecken
- 2 Schlafzimmer

Untergeschosse

- Keller
- Waschküche Heizraum
- Abstellraum (Werkstatt)
- "Festsaal", Heimkino, Sport, Entspannung, Ausgang zum Garten



AUSSENBEREICH

Komplett eingezäuntes Anwesen mit Carport und Innenparkplätzen

VERKAUFSANGABEN

Preis

CHF 3'500'000.-

Verfügbarkeit

Nach Vereinbarung

Die auf diesem Dokument erteilten Auskünfte werden zu Informationszwecken erteilt und besitzen keinen vertraglichen Charakter. Es darf nicht ohne Erlaubnis an Dritte weitergeleitet werden.















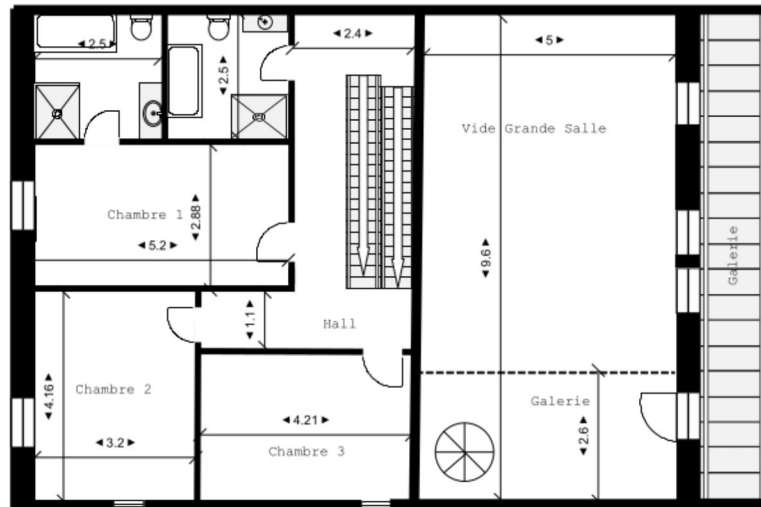




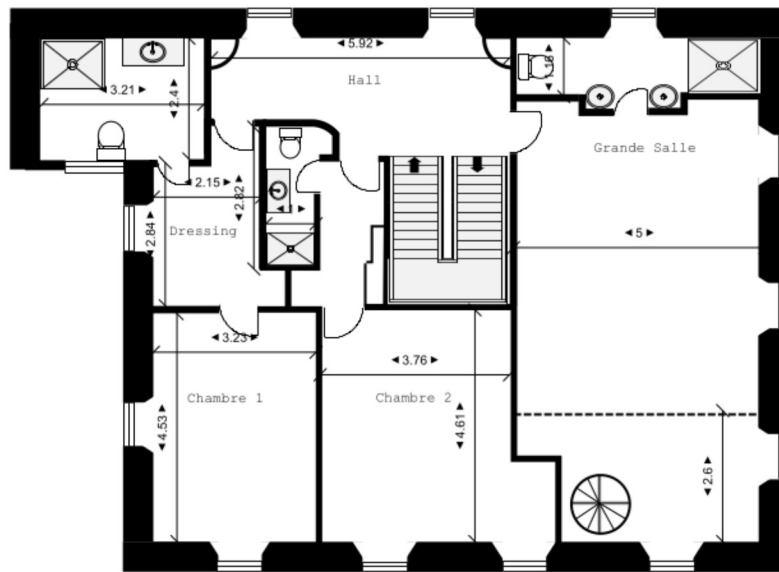




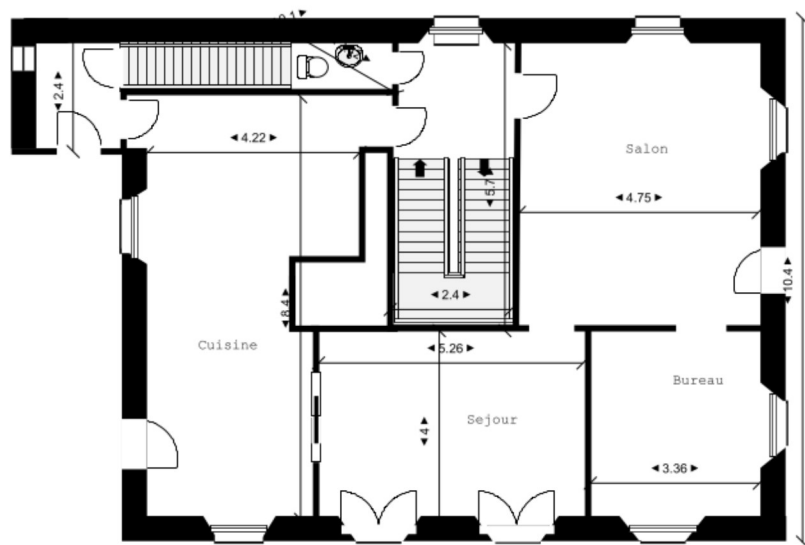




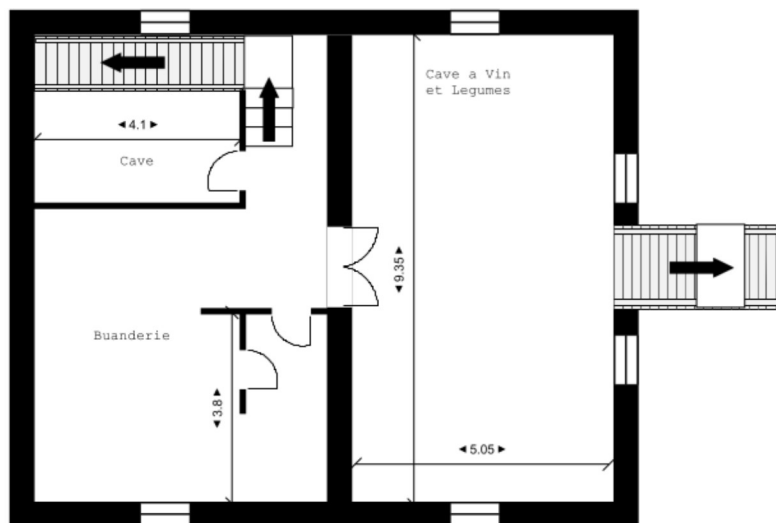
Site:	Drawing: 002	Project: 0000416	- : : :	Notes:	
Title : Combles - Transformations	Scale: 1:100	Date: 11/06/2021	Rev: A		



Site:	Drawing: 001	Project: 0000416	Drawn:	Notes:	
Title : 1ère Étage Transformations	Scale: 1:100	Date: 11/06/2021	Rev: A		



Site:	Drawing: 003	Project: 0000416	Drawn:	Notes:	
Title : Rez de Chaussée - Transformations	Scale: 1:100	Date: 11/06/2021	Rev: A		



Site:	Drawing: 004	Project: 0000416	Drawn:	Notes:	
Title : Sous-Sol Transformations	Scale: 1:100	Date: 23/06/2021	Rev: A		