

PUIDOUX



Exklusives SOTHEBY'S Reitzentrum mit
Rendite

Preis auf Anfrage

Parkplätze nicht im Preis inbegriffen



10.5



7

n° ref. **042345**



Switzerland | Sotheby's International Realty
Rue du Théâtre 7 bis, 1820 Montreux

Julien Schneider

+41 79 108 45 17 - Fax +41 21 962 86 61

julien.schneider@swsir.ch



LAGE UND BESCHREIBUNG

Für Pferdeliebhaber: Einzigartiges Reitzentrum!

Gönnen Sie sich eine außergewöhnliche Umgebung, die der Welt des Pferdesports gewidmet ist.

Wir sprechen hier von einem Gelände von über 36'000m², mit 45 Boxen, einem Sandpaddock von 40m x 100m und einer überdachten Innenreithalle, die 20m x 40m groß ist.

Das Zentrum vereint Leidenschaft, Leistung und Nachhaltigkeit.

Das 1973 erbaute Dach wurde 2014 komplett erneuert und mit 799 Photovoltaikpaneelen auf 1'300 m² ausgestattet, die Strom für 50 Haushalte erzeugen, was dem Jahresverbrauch von 200 Personen entspricht. Und Wärmepaneele für Warmwasser sowie eine Ladestation für Elektroautos.

Die Immobilie umfasst außerdem 3 Wohnungen und 2 Studios, die eine interessante Mietrendite bieten.

Ein seltener Ort, ideal, um in einer natürlichen, ökologischen und rentablen Umgebung von seiner Leidenschaft zu leben.

FLÄCHEN

Grundstücksfläche ~ 23300 m²

EIGENSCHAFTEN

Anzahl Zimmer	10.5
Anzahl Schlafzimmer	7
Anzahl Sanitäranlagen	4
Baujahr	1973
Renovierungsjahr	2014
Heizungssystem	Holzheizung
Warmwasseraufbereitung	Holzheizung, Solarheizung
Wärmeverteilung	Radiator
Zweitwohnung	Nicht erlaubt
Anzahl Aussenparkplatz/-plätze	10 inklusive
Parkplätze	Ja, obligatorisch

DISTANZEN

Öffentliche Verkehrsmittel	10 m
Primarschule	1500 m
Geschäfte	1964 m
Restaurants	1390 m

UMGEBUNG

- Dorf
- Park
- Ländlich
- Bahnhof
- Bushaltestelle
- Manege
- Sportzentrum

AUSSENBEREICH

- Terrasse(n)
- Garten
- Parkplatz
- Besucherparkplätze

INNENBEREICH

- Behindertengerecht
- Ohne Lift
- Offene Küche
- Unmöbliert
- Einbauschrank
- Cheminée
- Doppelverglasung
- Hell

AUSSTATTUNG

- Moderne Küche
- Waschmaschine
- Wäschetrockner
- Telefon
- W-Lan

BODEN

- Fliesen
- Parkett
- Laminat

ZUSTAND

- Gut
- Ausbesserungsbedürftig

AUSRICHTUNG

- Süden
- Osten
- Westen

BESONNUNG

- Optimal
- Ganzer Tag besonnt

AUSSICHT

- Freie Aussicht
- Unverbaubar
- Weitsicht
- Talsicht
- Felder
- Wald
- Berge

STIL

- Klassisch
- Rustikal

VERKAUFSANGABEN**Preis****Verfügbarkeit****Preis auf Anfrage**

Nach Vereinbarung

Die auf diesem Dokument erteilten Auskünfte werden zu Informationszwecken erteilt und besitzen keinen vertraglichen Charakter. Es darf nicht ohne Erlaubnis an Dritte weitergeleitet werden.









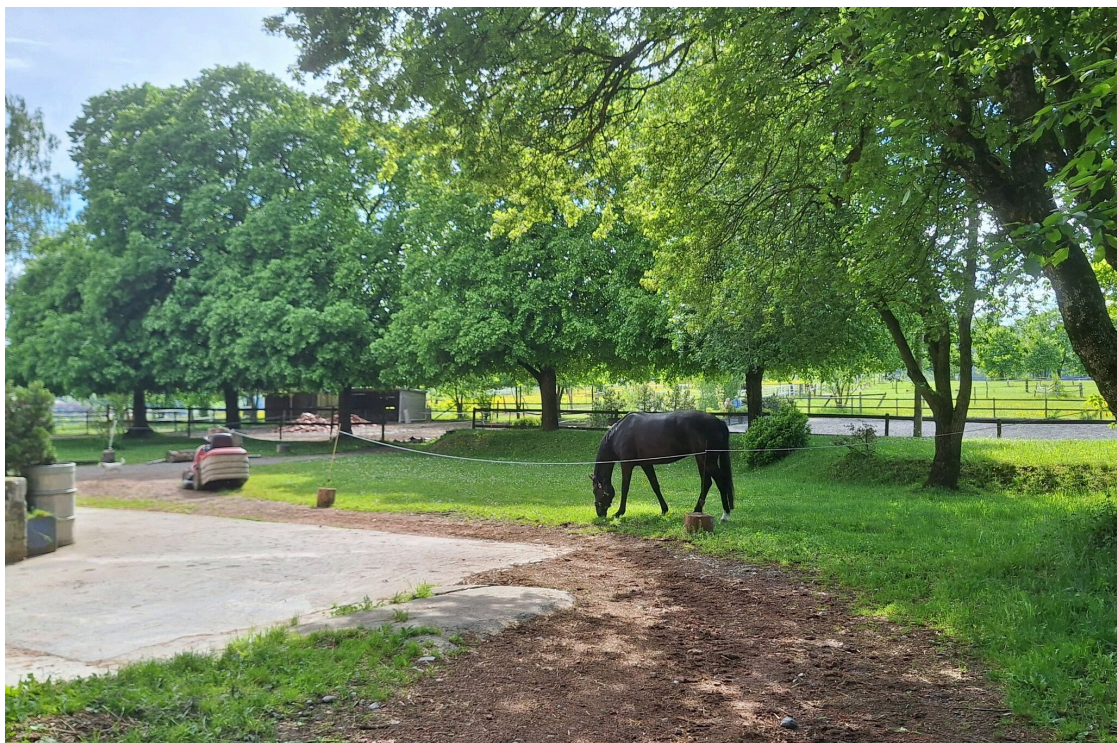
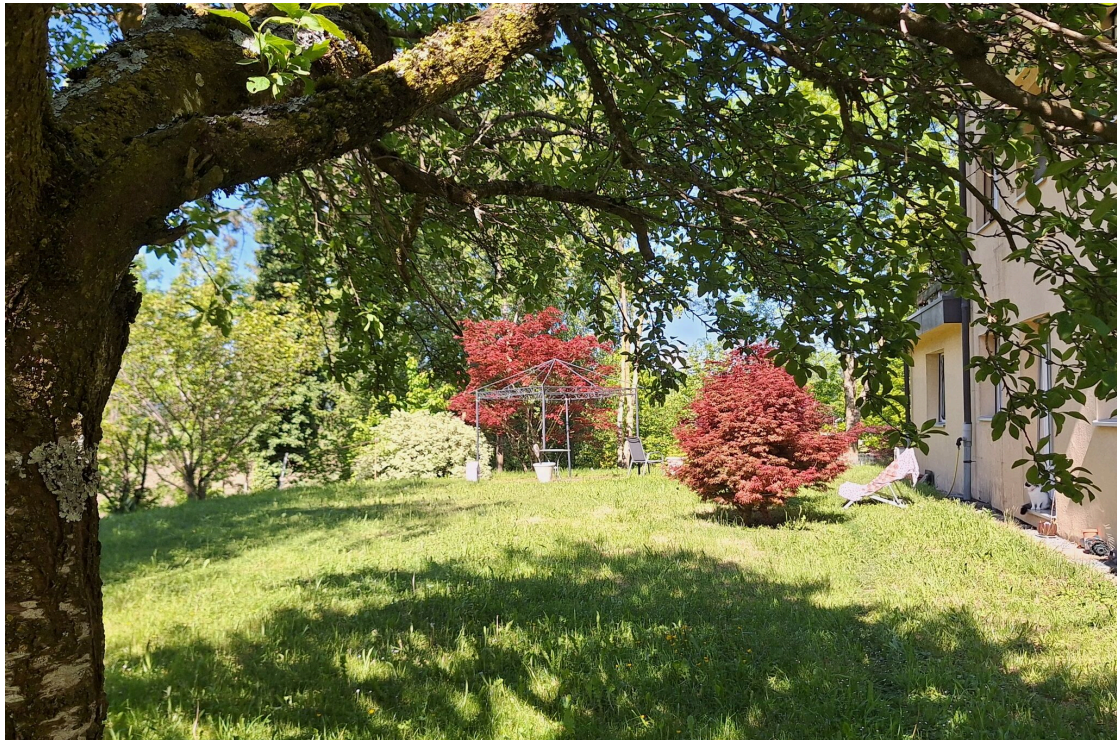




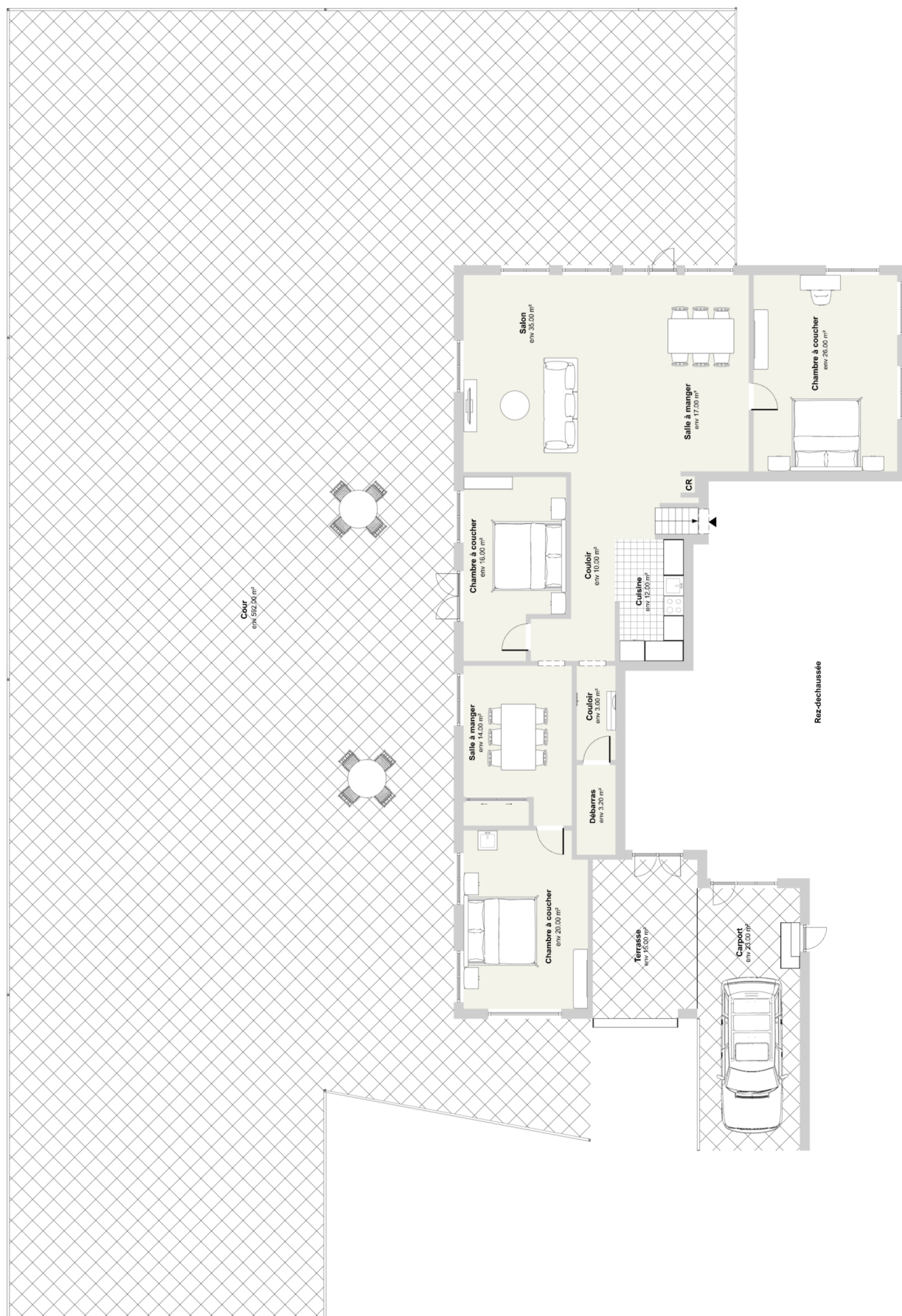


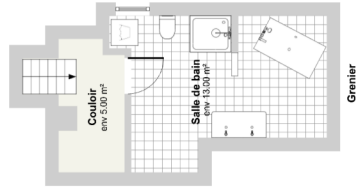


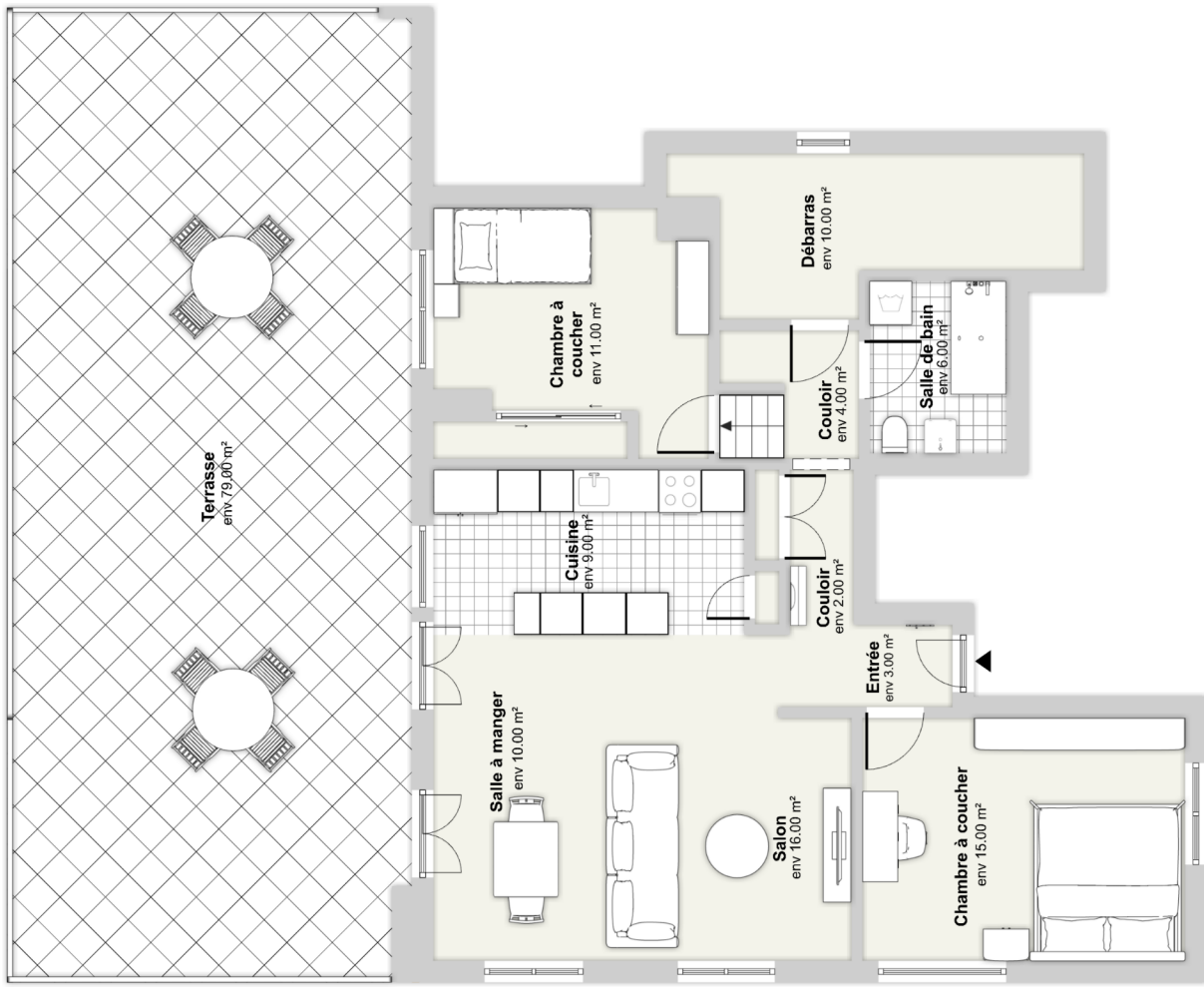












1. Etage

