



CH-1438 Method, Route de Rances 2

## Résidence La Châtelaine

Cardis  
IMMOBILIER

Sotheby's  
INTERNATIONAL REALTY

# TABLE DES MATIÈRES

Présentation	3
Situation	4
Données techniques	5
Images du projet	6
Tableau des objets	8
Plans du projet	9
Contact	17





# PRÉSENTATION

## La Commune

Mathod est une charmante commune située dans le canton de Vaud, qui combine sérénité campagnarde et une vie locale dynamique. L'école primaire offre un environnement d'apprentissage de qualité, avec des classes à taille humaine, et les élèves plus âgés poursuivent leur scolarité dans les établissements voisins. Les habitants profitent de divers commerces de proximité, tels que des épiceries, des boulangeries et une Poste, qui favorisent l'achat local. La vie communautaire est vivante, rythmée par des événements festifs et des activités de plein air comme la randonnée, le cyclisme ou même la découverte du patrimoine local, créant ainsi un cadre de vie agréable et renforçant les liens sociaux.

## Le projet

Située à Mathod, au cœur d'un environnement calme et verdoyant, la **Résidence la Châtelaine** est un projet résidentiel d'exception qui propose deux appartements au rez-de-chaussée ainsi que quatre duplex, offrant des surfaces habitables allant de 82 à 124 m<sup>2</sup>. Les typologies proposées, de 3.5 à 5.5 pièces, répondent aux besoins variés des familles, couples ou personnes recherchant un espace moderne et confortable.

L'architecture de cette résidence s'intègre harmonieusement dans le paysage environnant grâce à l'utilisation de matériaux nobles et une façade partiellement en bois. Ce choix esthétique permet de lier élégance et respect de la nature, créant ainsi une atmosphère chaleureuse et contemporaine. Les espaces extérieurs, tels que les balcons ou terrasses privées, viennent compléter l'aménagement, offrant ainsi des lieux parfaits pour se détendre tout en savourant l'air pur. Cette résidence est une occasion rare de vivre dans un lieu alliant confort moderne, tranquillité et nature, pour un cadre de vie agréable et durable.



## La Construction

Les travaux débuteront l'été 2025, avec une livraison des appartements prévue pour Noël 2026. Construit en béton armé, cet immeuble bénéficie d'une toiture en charpente bois, alliant solidité et esthétique. Les matériaux utilisés sont nobles et respectueux de l'environnement, assurant une intégration harmonieuse dans le paysage. Les espaces de jour ainsi que les chambres à coucher seront équipés de parquet, tandis que les espaces de cuisine seront dotés de carrelages. Les budgets et le descriptif technique sont disponibles sur demande.

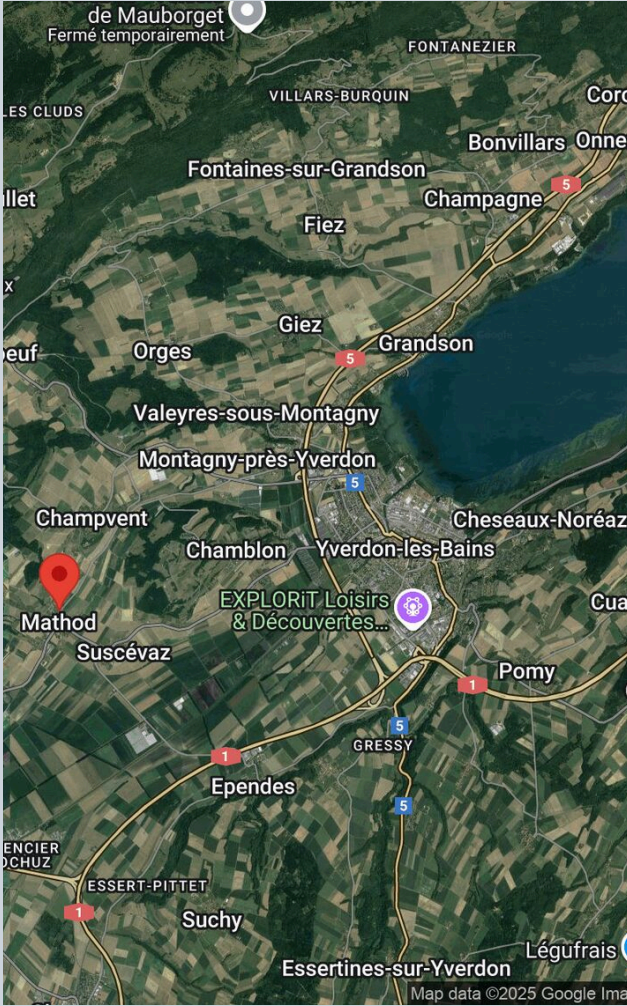
SITUATION

Localité	Distance	Localité	Distance
Transports publics	180 m	Autoroute	3700 m
Ecole primaire	4000 m	Commerces	4500 m
Restaurants	150 m		

Mathod est une commune du canton de Vaud, située dans la plaine du Mujon, à mi-chemin entre Yverdon-les-Bains et Orbe. Elle bénéficie d'une position géographique stratégique, entre la plaine de l'Arc et le massif du Jura, offrant ainsi un cadre naturel agréable tout en étant proche des grandes villes. Le village se trouve à environ 500 mètres d'altitude, avec des vues sur les montagnes environnantes et notamment sur le Château de Champvent.

Bien desservie par la ligne ferroviaire Orbe-Yverdon, Mathod permet un accès rapide aux villes voisines. Cela en fait un lieu pratique pour les trajets quotidiens tout en offrant un environnement paisible, parfait pour des promenades dans le Jura. La commune allie ainsi la tranquillité de la campagne à la proximité des commodités urbaines.

Adresse :  
Route de Rances 2  
1438 Mathod





## **DONNÉES TECHNIQUES**

### **Environnement**

- Village
- Verdoyant
- Commerces
- Gare

### **Extérieur**

- Balcon(s)
- Terrasse(s)
- Jardin
- Parking
- Place(s) de parc visiteur(s)

### **Intérieur**

- Box
- WC visiteurs
- Triple vitrage
- Lumineux

### **Equipement**

- Cuisine équipée

### **Sol**

- A choix
- Carrelage
- Parquet
- Plat

### **Etat**

- Neuf

### **Ensoleillement**

- Optimal

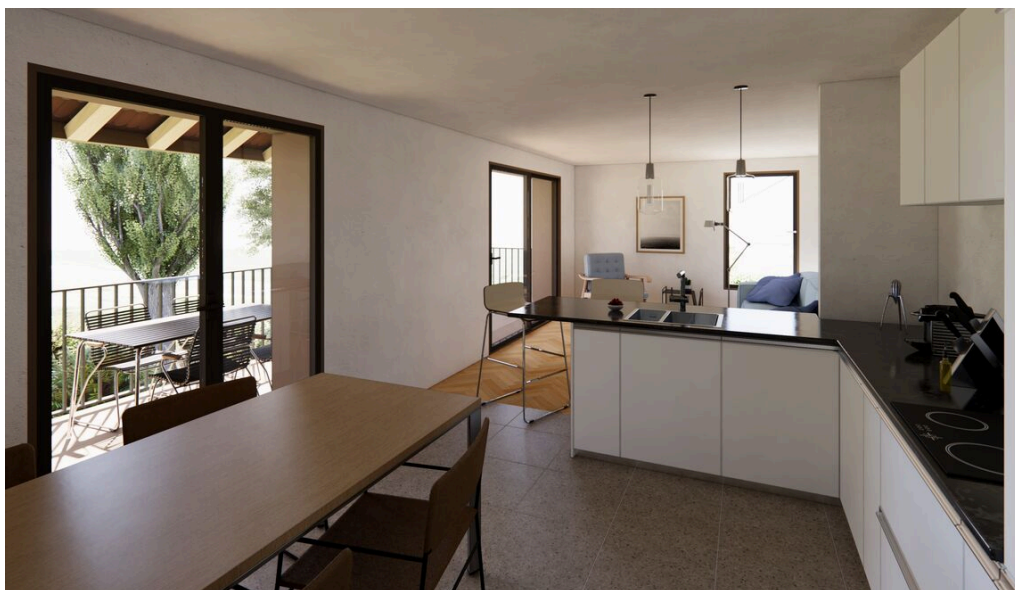
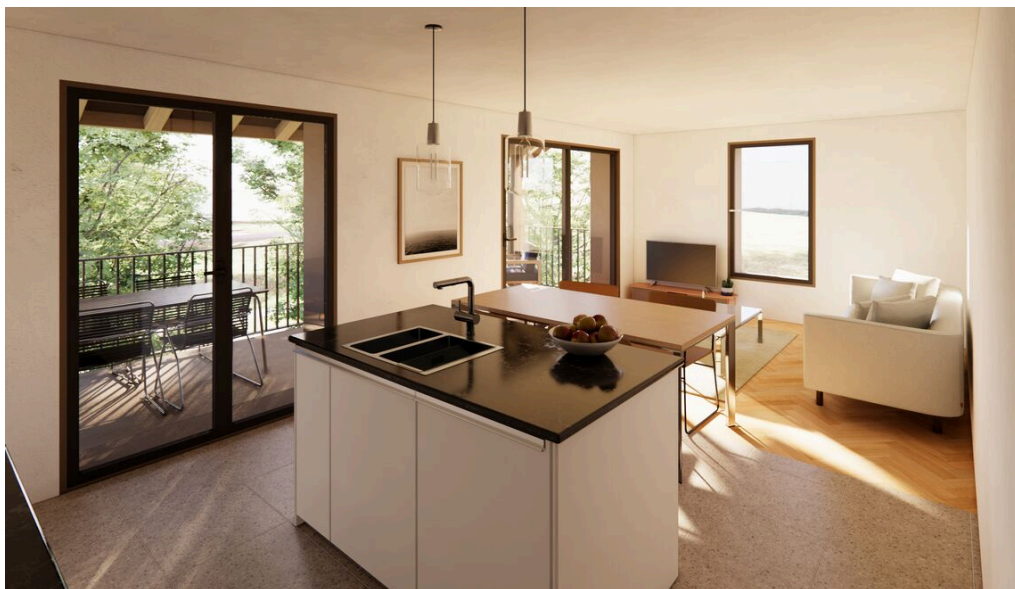
### **Vue**

- Champêtre

## IMAGES DU PROJET







# TABLEAU DES OBJETS

## Résidence La Châtelaine 1438 Mathod, Route de Rances 2

Lot	Référence	Tag	Orientation	Pièces		Surface		Prix	Statut	
				Habitable	Balcon	Terrasse	Pondérée			
032678.032678-1										
Rez-de-chaussée										
1	032678.032678-1.041628.1	Appartement sur plan	Nord-Est	3.5	92	-	24	137	CHF 690'000	À vendre
2	032678.032678-1.041629.2	Appartement sur plan	Nord-Ouest	5.5	124	-	37	106.2	CHF 830'000	À vendre
1er étage										
3	032678.032678-1.041630.3	Duplex	Sud-Ouest	5.5	99	13	-	104	CHF 695'000	À vendre
4	032678.032678-1.041631.4	Duplex		4.5	82	13	-	91.6	CHF 690'000	À vendre
5	032678.032678-1.041632.5	Duplex		5.5	108	14	-	108.4	CHF 730'000	À vendre
6	032678.032678-1.041633.6	Duplex		4.5	90	14	-	86.2	CHF 690'000	À vendre

Places de parc: Des places de parc sont disponibles en sus du prix de vente.



MATHOD  
**RÉSIDENTICE  
LA CHÂTELAINE**



PLAN DE SITUATION

MATHOD  
**RÉSIDENCE  
LA CHÂTELAINE**

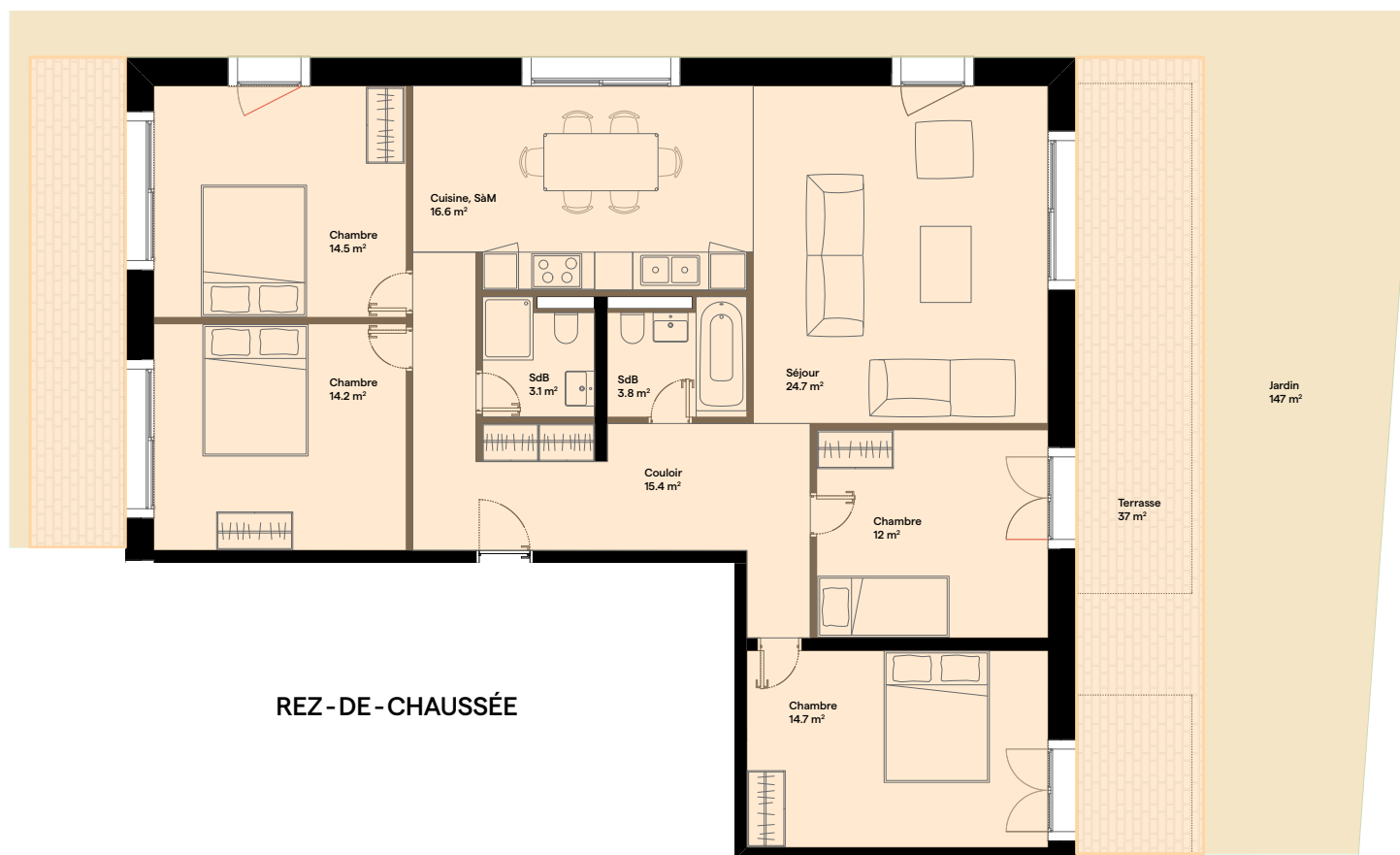


REZ-DE-CHAUSSÉE

Lot	Nb de pièces	Orientation	Surface habitable	Surface de vente	Surface terrasse	Surface jardin
1	3.5	N - E	92 m²	100 m²	24 m²	45 m²



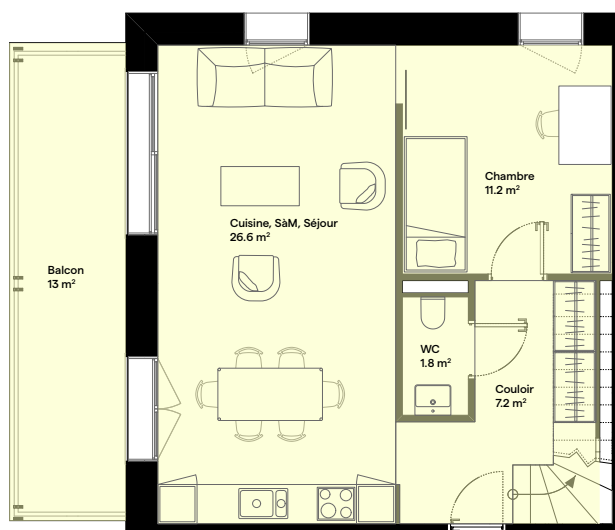
MATHOD  
**RÉSIDENTICE  
LA CHÂTELAINE**



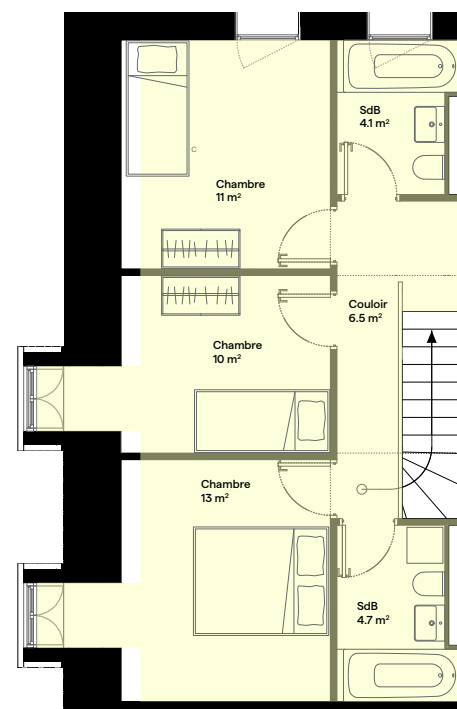
REZ - DE - CHAUSSEE

Lot	Nb de pièces	Orientation	Surface habitable	Surface de vente	Surface terrasse	Surface jardin
2	5.5	N-O	124 m²	136.33 m²	37 m²	147 m²

MATHOD  
**RÉSIDENCE  
LA CHÂTELAINE**



1<sup>er</sup> ÉTAGE



COMBLES

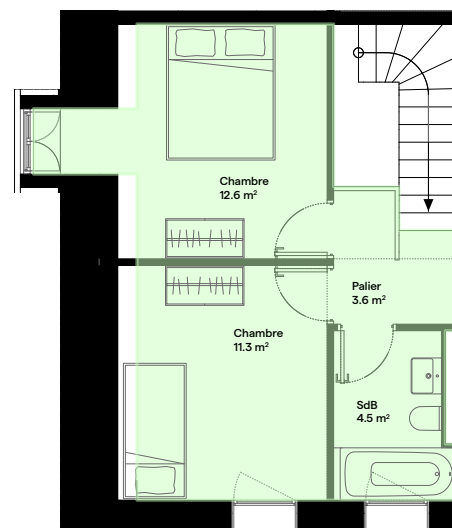
Lot	Nb de pièces	Orientation	Surface habitable	Surface de vente	Surface balcon
3	5.5	S-O	99 m²	105.5 m²	13 m²



MATHOD  
**RÉSIDENCE  
LA CHÂTELAINE**



1<sup>er</sup> ÉTAGE



COMBLES

Lot	Nb de pièces	Orientation	Surface habitable	Surface de vente	Surface balcon
4	4.5	S	82 m <sup>2</sup>	88.5 m <sup>2</sup>	13 m <sup>2</sup>

MATHOD  
**RÉSIDENCE  
LA CHÂTELAINE**

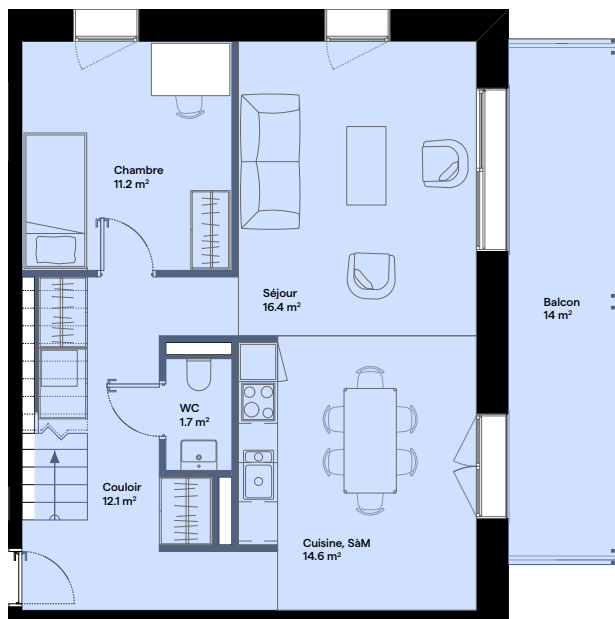


1<sup>er</sup> ÉTAGE

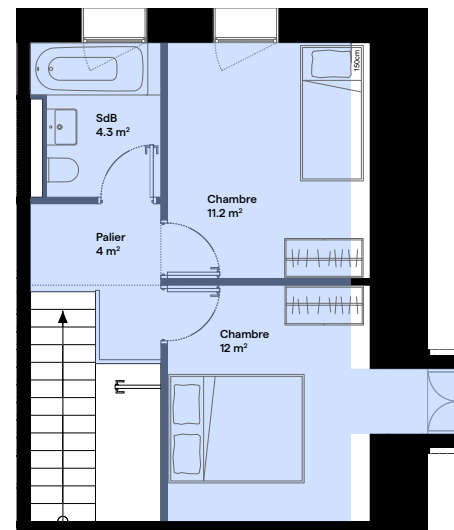
COMBLES

Lot	Nb de pièces	Orientation	Surface habitable	Surface de vente	Surface balcon
5	5.5	S-E	108 m <sup>2</sup>	115 m <sup>2</sup>	14 m <sup>2</sup>

MATHOD  
**RÉSIDENCE  
LA CHÂTELAINE**



**1<sup>er</sup> ÉTAGE**

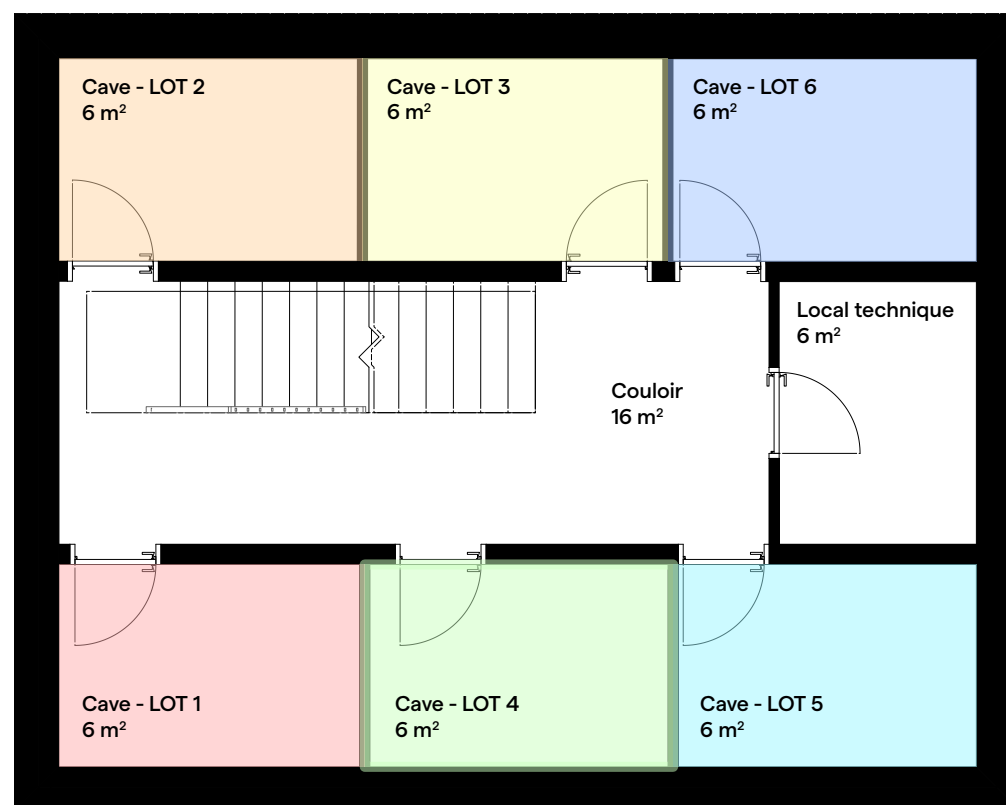


**COMBLES**

Lot	Nb de pièces	Orientation	Surface habitable	Surface de vente	Surface balcon
6	4.5	N-E	90 m <sup>2</sup>	97 m <sup>2</sup>	14 m <sup>2</sup>



MATHOD  
**RÉSIDENCE  
LA CHÂTELAINE**



SOUS-SOL

## **CONTACT**

CARDIS SA

Avenue Mon-Repos 22  
1005 Lausanne

Tél.+41 21 781 01 01  
lausanne@cardis.ch  
<https://www.cardis.ch/agence/lausanne>

### **Contact visite**

IGOR ROUMIANTZOFF  
igor.roumiantzoff@cardis.ch  
+41 79 266 39 43



[www.residence-la-chatelaine.ch](http://www.residence-la-chatelaine.ch)

## **Notes**

---

---

---

---

---

---

---

---