

# BUSSIGNY-PRÈS-LAUSANNE



Zu verkaufen: Maisonette-Wohnung

**CHF 1'390'000.-**

Parkplätze nicht im Preis inbegriffen



4.5



2



~137 m<sup>2</sup>

n° ref. **040378**



**Switzerland | Sotheby's International Realty**  
Grand-Rue 102, 1110 Morges

**Davide Marra**  
+41 76 310 77 24  
davide.marra@swsir.ch



Switzerland

**Sotheby's**  
INTERNATIONAL REALTY

## FLÄCHEN

Wohnfläche	~ 137 m <sup>2</sup>
Gewichtete Fläche	~ 167 m <sup>2</sup>
Terrassenfläche	~ 91.5 m <sup>2</sup>
Kellerfläche	~ 5.8 m <sup>2</sup>

## EIGENSCHAFTEN

Anzahl Zimmer	4.5
Anzahl Schlafzimmer	2
Anzahl Sanitäranlagen	3
Stockwerk	1. Stock
Nebenkosten	CHF 600.-/Monat

## DISTANZEN

Öffentliche Verkehrsmittel	115 m
Primarschule	319 m
Geschäfte	625 m
Restaurants	141 m



**INFORMATIONEN**

Baujahr

2014

Wärmeverteilung

Radiator

Warmwasseraufbereitung

Gasheizung

Heizungssystem

Gasheizung

- Backofen
- Steamer
- Kühlschrank
- Tiefkühler
- Weinkühler
- Geschirrspüler
- Anschlüsse für Wasch-Trocken-Säule
- Dusche

**UMGEBUNG**

- Dorf
- Ländlich
- Geschäfte
- Bahnhof
- Bushaltestelle
- Autobahnanschluss

**BODEN**

- Parkett

**ZUSTAND**

- Neuwertig

**AUSSENBEREICH**

- Terrasse(n)
- Garten

**INNENBEREICH**

- Lift
- Tiefgarage
- Offene Küche
- Gäste-WC
- Keller
- Einbauschränk
- Dreifachverglasung
- Hell

**AUSSTATTUNG**

- Moderne Küche
- Induktionsherd

**VERKAUFSANGABEN****Preis**

CHF 1'390'000.-

**Preis Innenparkplatz/-plätze ①**

CHF 40'000.-

**Gesamtpreis****CHF 1'430'000.-****Verfügbarkeit**

Nach Vereinbarung

Die auf diesem Dokument erteilten Auskünfte werden zu Informationszwecken erteilt und besitzen keinen vertraglichen Charakter. Es darf nicht ohne Erlaubnis an Dritte weitergeleitet werden.





















*Ruelle des Jardins*

PLAN DU NIVEAU 0 - GARAGE  
MODIFIE LE 20.11.2013  
ech : 1/100

ech : 1/100

Dépôt

Jardin

## Chaudière

Cave

ECA 67b  
parcèle 7

Cave

## Cave

ave

12

ive

7

**ECA 67c**  
**parcelle 3410**

Bain - WC

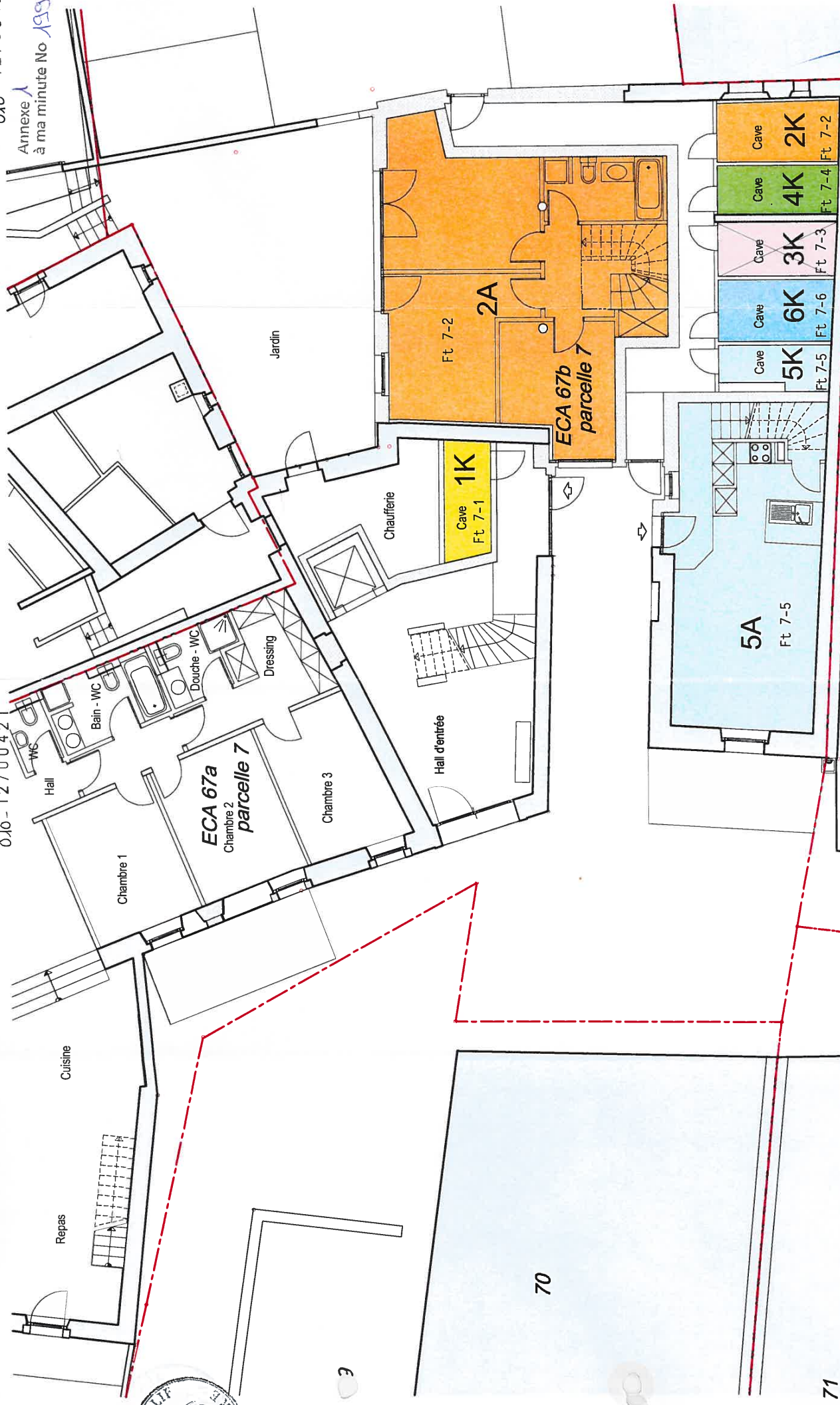
uche - WC



7

## L'entrée

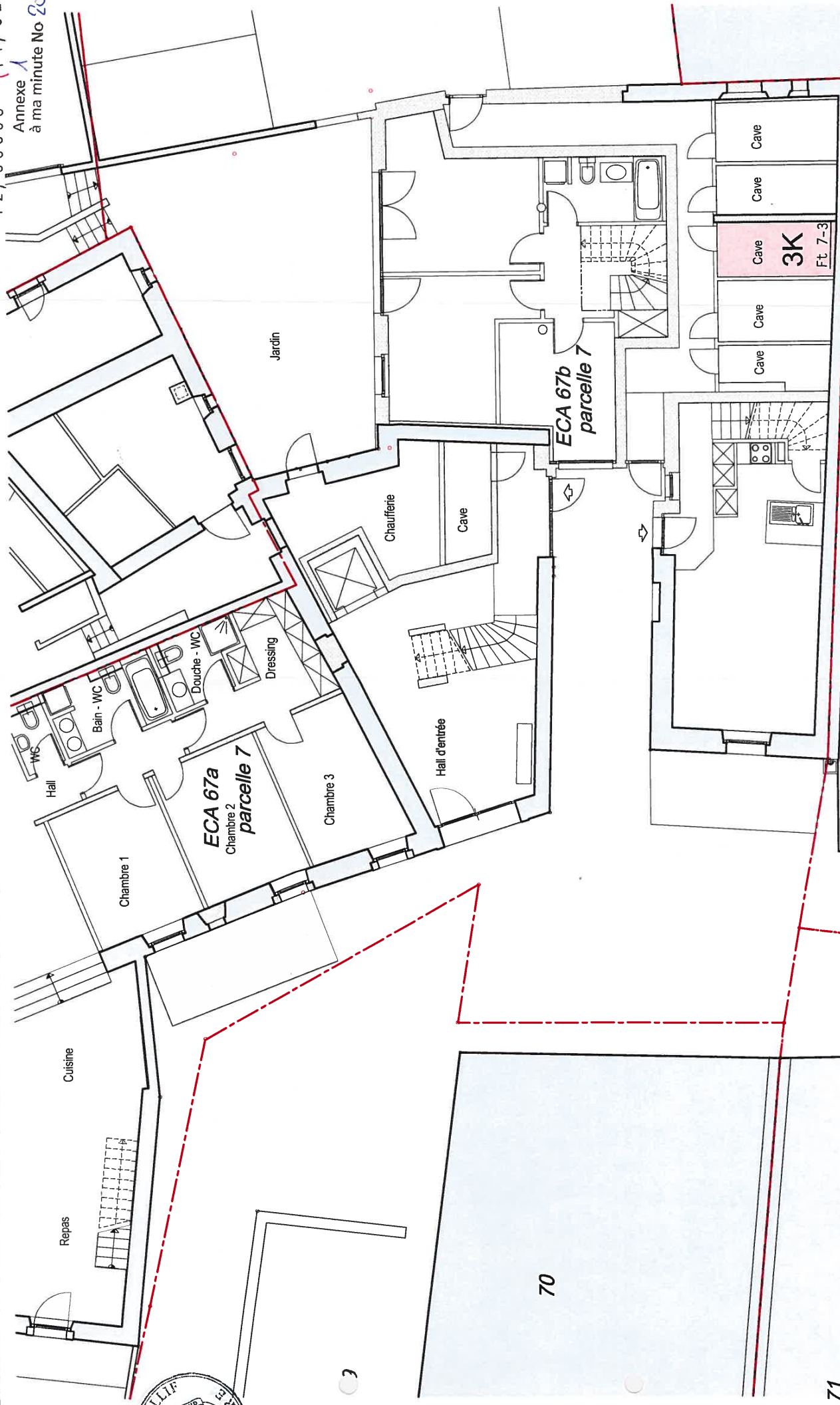
Annexe  
à ma minute No 1993



No 14/02614 : Plan uniquement pour les lots 1 (ft 7-1), 2 (ft 7-2), 4 (ft 7-4)  
5 (ft 7-5) et 6 (ft 7-6) - Nouveau plan déposé pour le lot 3 (ft 7-3), ci-annexé.

PLAN DU NIVEAU 0 - EST  
MODIFIE LE 20.11.2013  
ech : 1/100



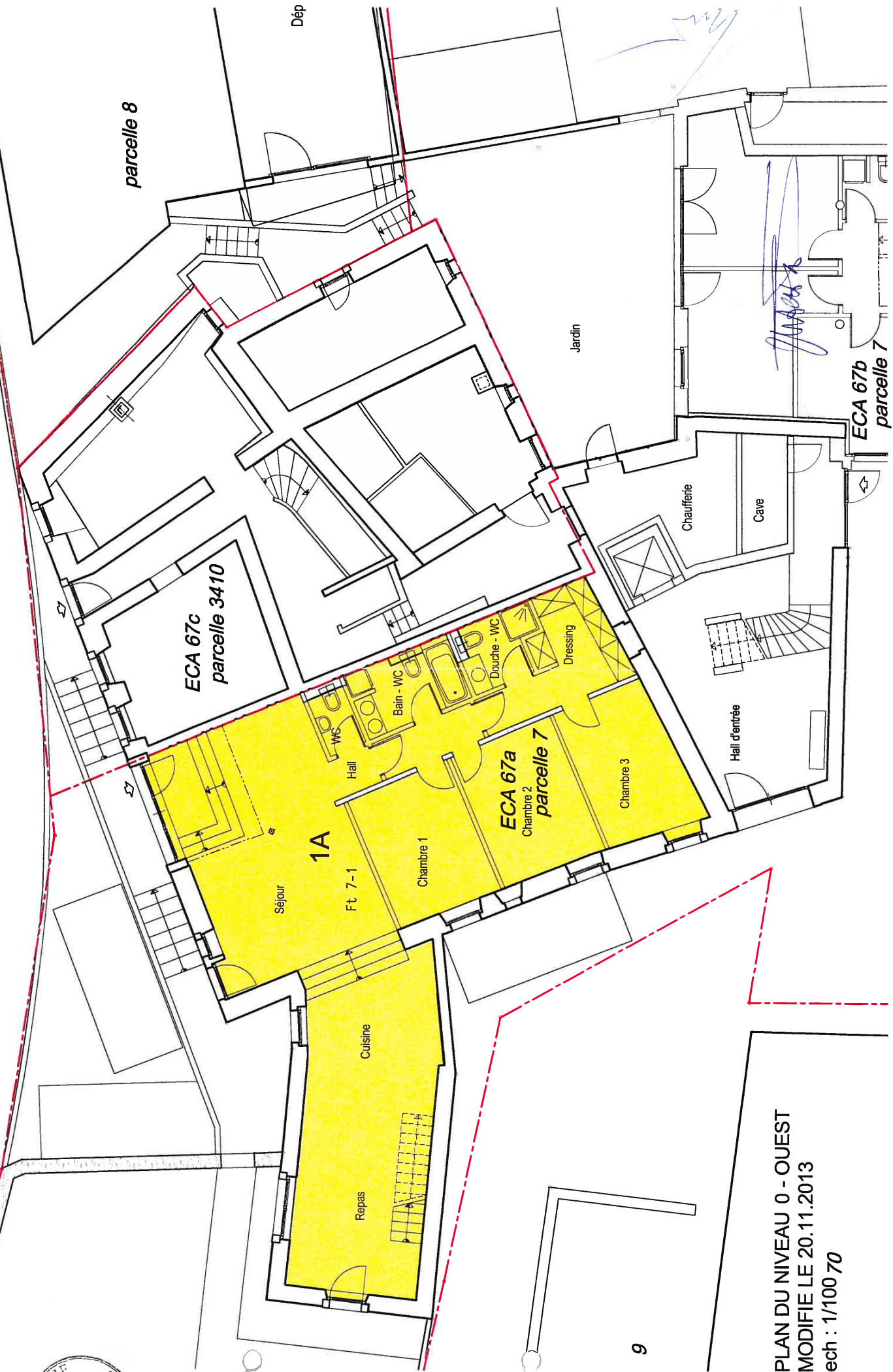


*Signature*



Annexe  
à l'acte n° 1393

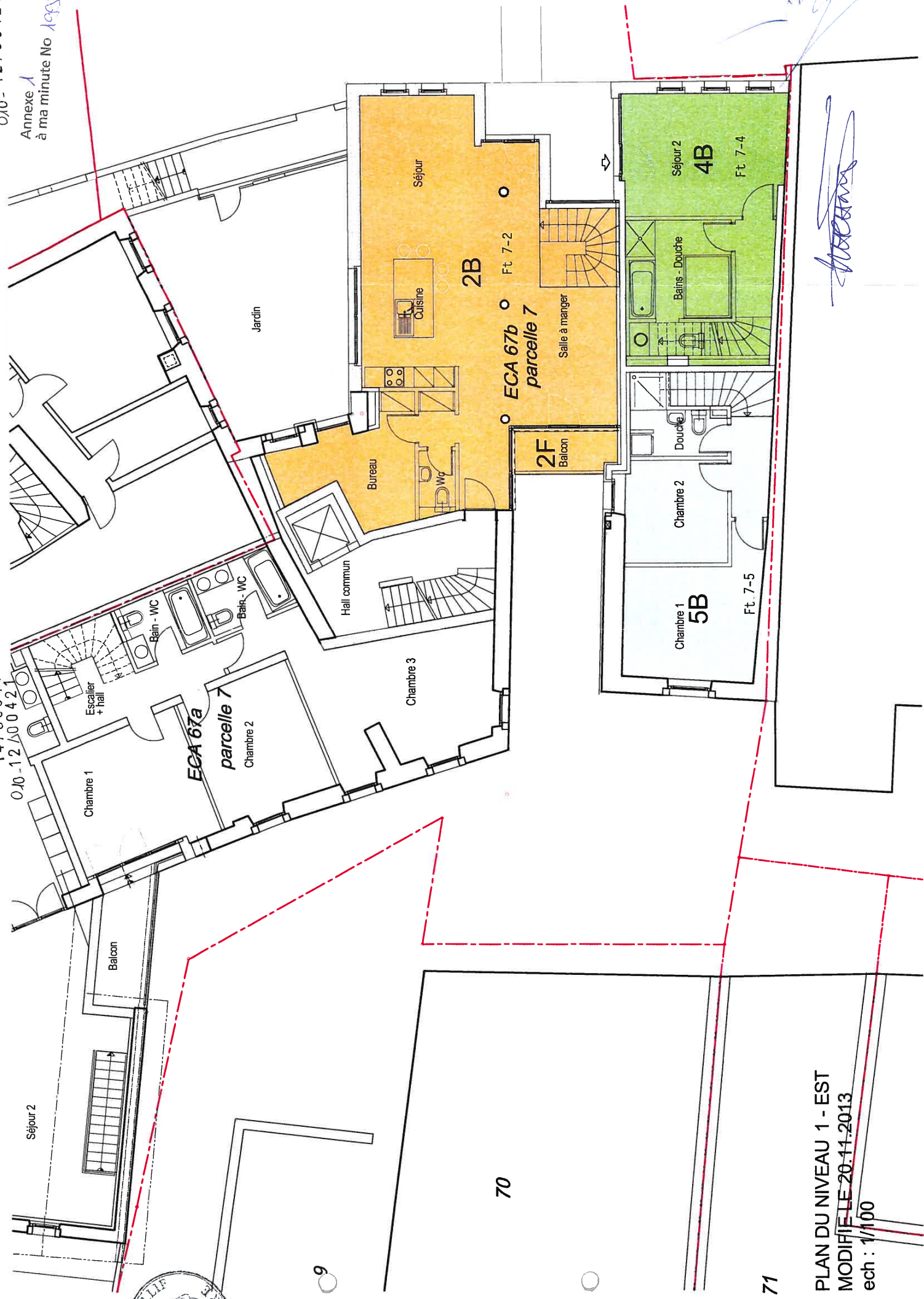
Rue Montolieu



PLAN DU NIVEAU 0 - OUEST  
MODIFIÉ LE 20.11.2013  
ech : 1/100 70



Annexe  
à ma minute No 1083



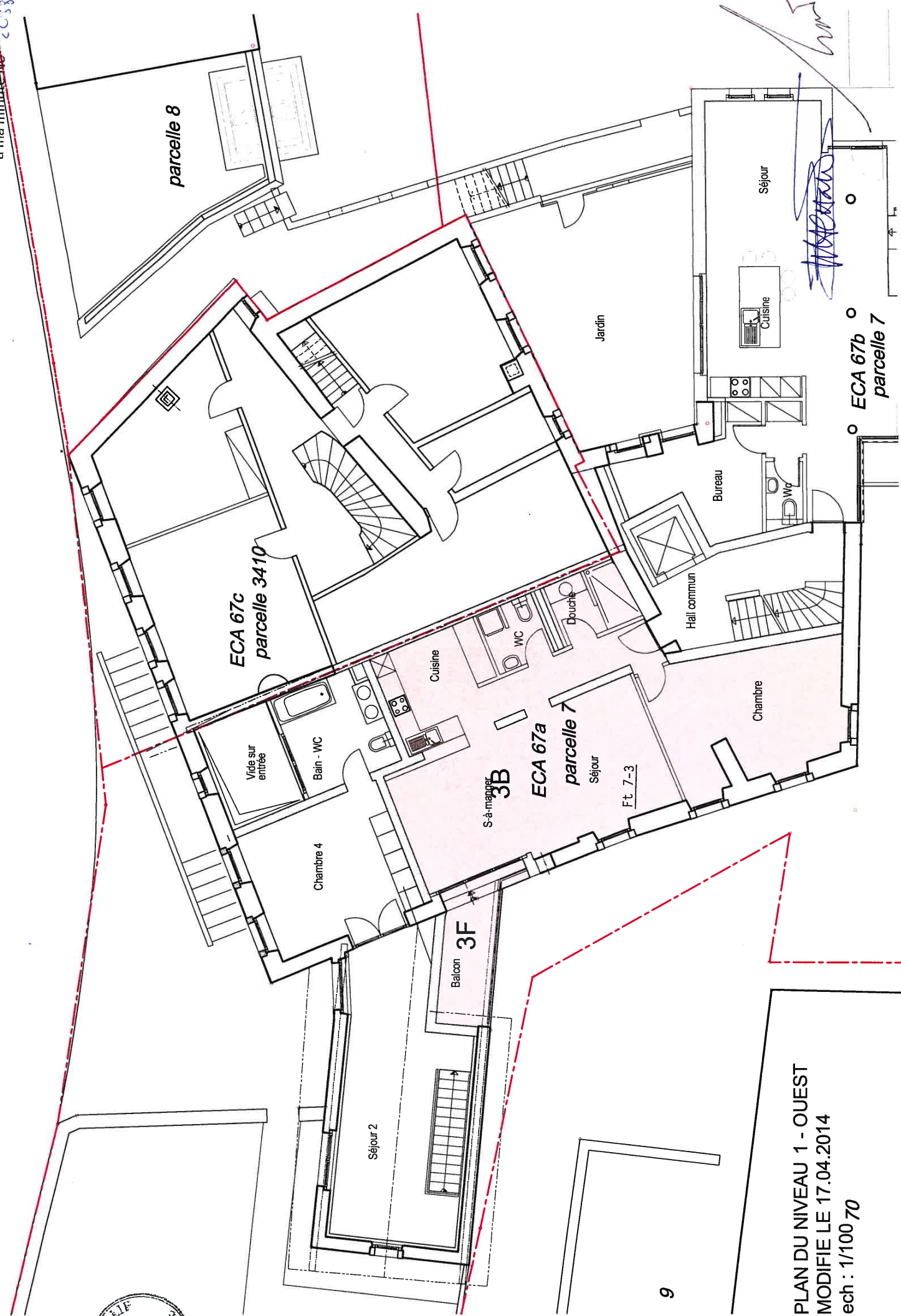
PLAN DU NIVEAU 1 - EST  
MODIFIÉ LE 20.11.2013  
ech : 1/100

*[Signature]*



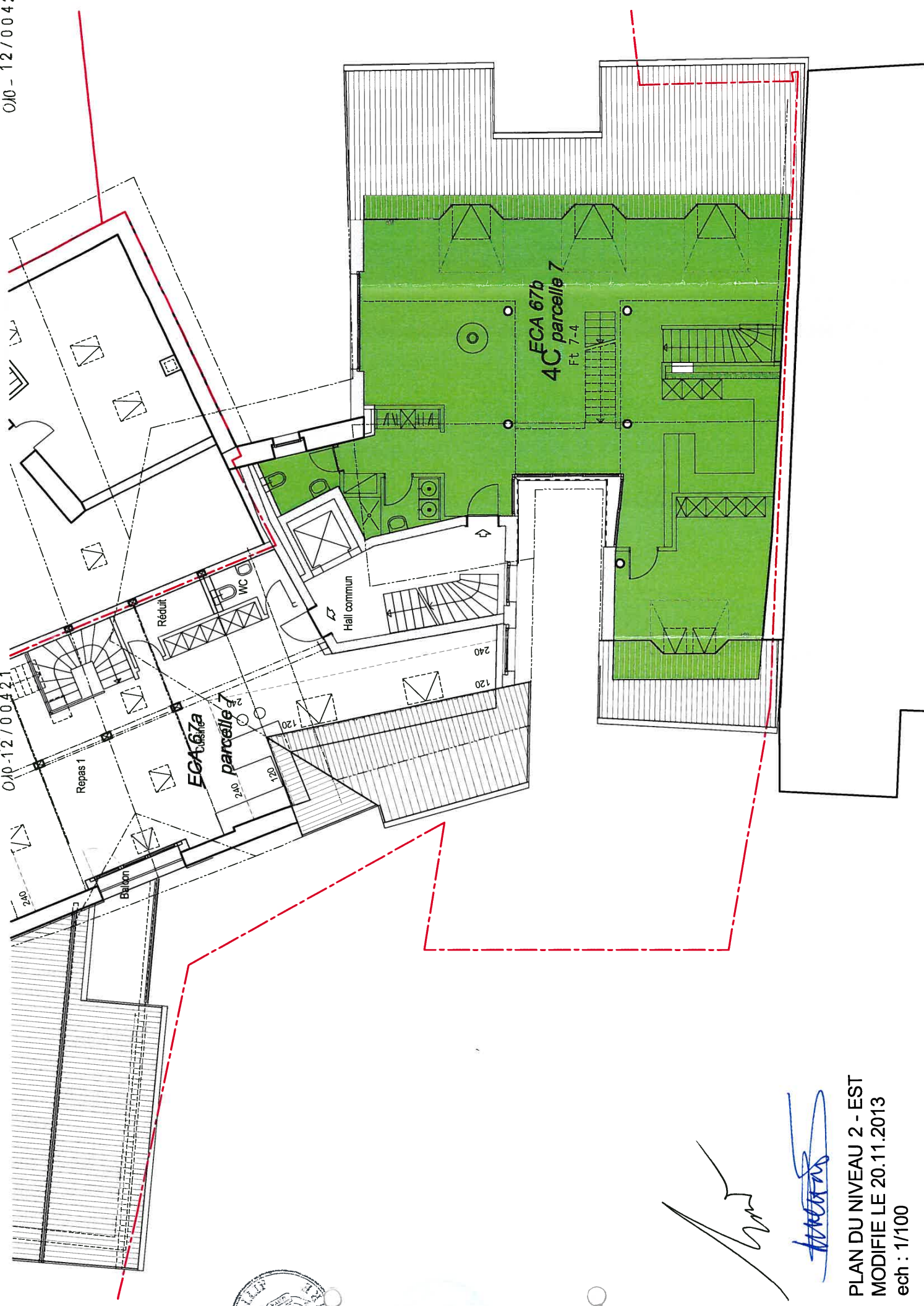


Annexe  
à ma minute No 2038



PLAN DU NIVEAU 1 - OUEST  
MODIFIÉ LE 17.04.2014  
ech : 1/100 70

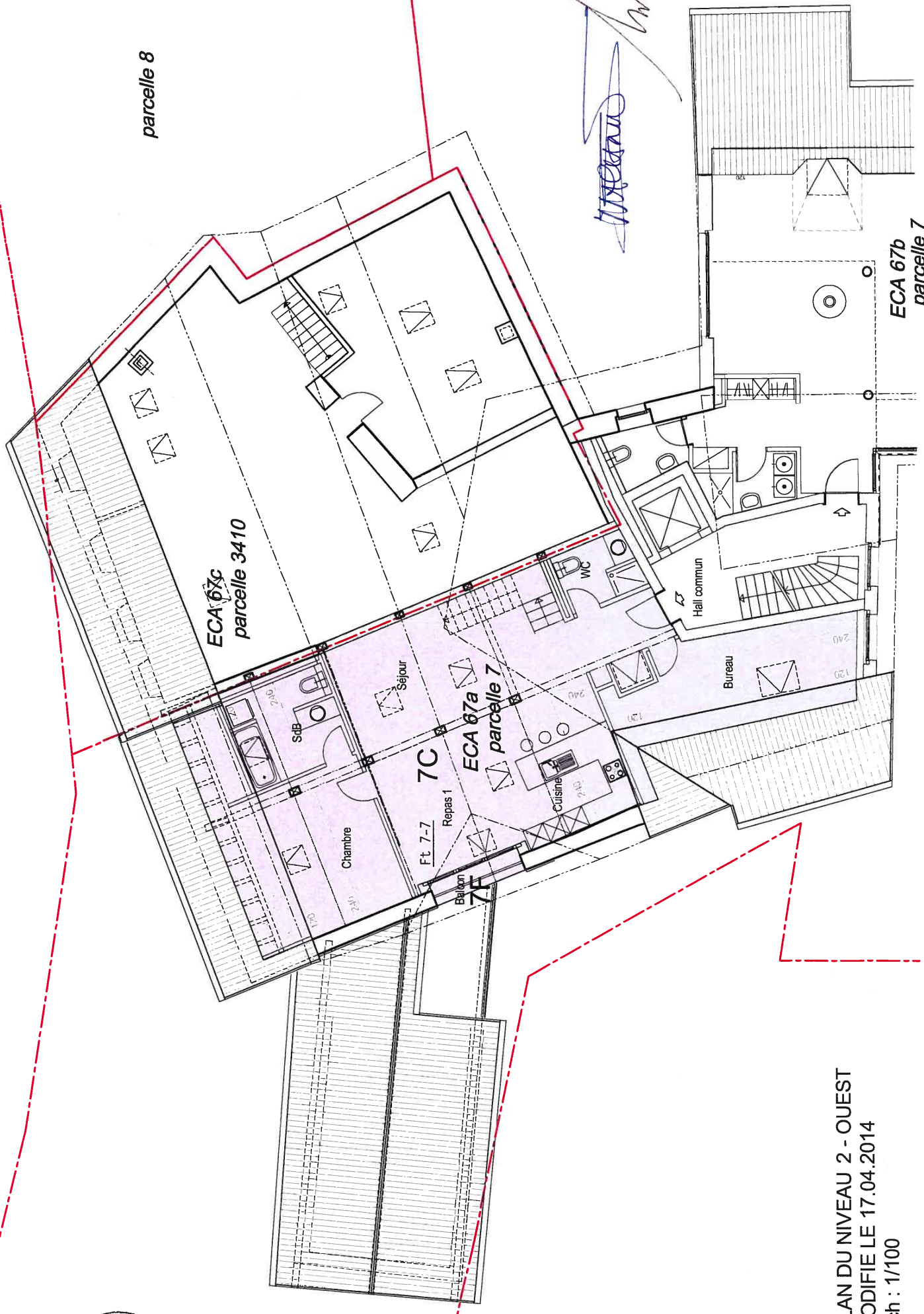




*[Signature]*  
*[Signature]*



Annexe  
à ma minute No 2658





*[Handwritten signature]*



Annexe 1  
à ma minute No 2738



parcelle 8

ECA 67c  
parcelle 3410

ECA 67a  
parcelle 7

Ft 7-7  
Mezzanine

7D

Bureau

ECA 67b

PLAN DU NIVEAU 3 - OUEST  
MODIFIE LE 17.04.2014  
ech : 1/100

*Handwritten signature and initials in blue ink.*