

PENTHALAZ



Neue 4.5-Zimmer-Wohnung mit Loggia im
Herzen von Penthalaz

CHF 980'000.-

Parkplätze nicht im Preis inbegriffen



4.5

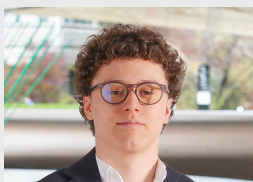


3



~132 m²

n° ref. **042696**



Switzerland | Sotheby's International Realty
Rue de la Plaine 41, 1400 Yverdon-les-Bains

Léon Tharin
+24 555 02 22
leon.tharin@swsir.ch

Switzerland

Sotheby's
INTERNATIONAL REALTY



LAGE UND BESCHREIBUNG

Neue 4.5-Zimmer-Wohnung mit Loggia im Herzen von Penthaz:

Im Zentrum des Dorfes Penthaz, in unmittelbarer Nähe des Bahnhofs Cossonay-Penthaz, bietet diese neue 4.5-Zimmer-Wohnung ein harmonisches Wohnumfeld, das modernen Komfort mit dörflicher Atmosphäre verbindet. Sie befindet sich im 1. Stock eines im Jahr 2025 vollständig renovierten Gebäudes und besticht durch grosszügige Volumen, eine aussergewöhnliche Raumaufteilung und hochwertige Ausführungen.

Entdecken Sie eine neue Wohnung mit einzigartiger Aufteilung:

Mit einer Nettowohnfläche von 132 m² wurde diese Wohnung so gestaltet, dass sie höchsten Wohnkomfort bietet. Der Hauptwohnbereich besteht aus einem grossen, lichtdurchfluteten Wohnzimmer mit Essbereich

und einer offenen Küche mit Kochinsel. Von hier aus gelangt man direkt auf die schöne Loggia – perfekt, um sonnige Tage zu geniessen.

Im oberen Stockwerk befinden sich drei Schlafzimmer, darunter ein geräumiges Hauptschlafzimmer, sowie zwei elegante Badezimmer.

Eine grosse, vielseitig nutzbare Galerie im obersten Geschoss ergänzt das Ensemble. Dieser offene Raum kann flexibel als Spielzimmer, Büro, Entspannungsbereich oder zusätzliches Schlafzimmer genutzt werden.

Angenehme und praktische Umgebung:

Die Gemeinde Penthaz geniesst eine privilegierte Lage zwischen Stadt und Land, nur wenige Minuten von Cossonay und etwa 20 Minuten von Lausanne entfernt. Sie bietet ein ruhiges, grünes Umfeld und zugleich alle Annehmlichkeiten des täglichen Lebens. Die Wohnung befindet sich im Dorfzentrum, in einem

www.switzerland-sothebysrealty.ch

Switzerland

Sotheby's
INTERNATIONAL REALTY

charmanten Gebäude, das vollständig in ein hochwertiges Immobilienprojekt mit nur fünf Einheiten umgewandelt wurde.

Mobilität und Energieeffizienz:

Der Bahnhof Cossonay-Penthaz ist bequem zu Fuss erreichbar und bietet direkte Zugverbindungen nach Lausanne in weniger als 20 Minuten. Der Autobahnanschluss A1 liegt nur wenige Minuten entfernt und ermöglicht eine schnelle Verbindung nach Genf, Lausanne oder Yverdon.

Das Gebäude ist mit einer Wasser-Wasser-Wärmepumpe und Photovoltaikanlage ausgestattet, was eine hohe Energieeffizienz und tiefe Nebenkosten garantiert.

Ein Veloraum und ein Keller stehen zur Verfügung. Zwei Aussenparkplätze sind zusätzlich zum Verkauf erhältlich.

Eine seltene Gelegenheit in Penthaz:

Schlüsselfertig geliefert und sofort bezugsbereit, vereint diese neue Wohnung Modernität, Komfort und Lebensqualität in einer ruhigen und praktischen Umgebung. Eine ideale Adresse für Familien oder Paare, die ein neues Zuhause suchen – ohne Kompromisse zwischen Charme, Funktionalität und Zugänglichkeit.

Switzerland

Sotheby's
INTERNATIONAL REALTY

FLÄCHEN

Wohnfläche ~ 132 m²

EIGENSCHAFTEN

Anzahl Zimmer	4.5
Anzahl Schlafzimmer	3
Anzahl Sanitäranlagen	2
Stockwerk	1. Stock
Nebenkosten	CHF 497.-/Monat
Gemeindesteuern	72.5 %

DISTANZEN

Öffentliche Verkehrsmittel	130 m
Primarschule	1533 m
Geschäfte	484 m
Restaurants	85 m

INFORMATIONEN

Baujahr	2025
Wärmeverteilung	Bodenheizung
Warmwasseraufbereitung	Wärmepumpe
Heizungssystem	Wärmepumpe, Solarheizung

UMGEBUNG

- Dorf
- Geschäfte
- Post
- Restaurant(s)
- Apotheke
- Bahnhof
- Bushaltestelle
- Kinderfreundlich
- Spielplatz
- Kindergarten
- Primarschule
- Sekundarschule
- Kantonsschule/Gymnasium
- Tennis Zentrum
- Radweg
- Fussballplatz
- Krankenhaus / Klinik

AUSSENBEREICH

- Garten im Stockwerkeigentum
- Loggia
- Parkplatz

INNENBEREICH

- Ohne Lift
- Besucherparkplätze
- Offene Küche
- Keller
- Fahrradraum
- Abstellraum
- Unmöbliert
- Smartes Thermostat
- Dreifachverglasung
- Lichtdurchflutet

AUSSTATTUNG

- Möblierte Küche
- Anschlüsse für Wasch-Trocken-Säule
- Dusche

BODEN

- Fliesen
- Parkett

ZUSTAND

- Neu

BESONNUNG

- Gut

STIL

- Modern

VERKAUFSANGABEN

Preis	CHF 980'000.-
Preis Aussenparkplatz/-plätze ②	CHF 35'000.-
Gesamtpreis	CHF 1'015'000.-
Verfügbarkeit	ab sofort

Die auf diesem Dokument erteilten Auskünfte werden zu Informationszwecken erteilt und besitzen keinen vertraglichen Charakter. Es darf nicht ohne Erlaubnis an Dritte weitergeleitet werden.



