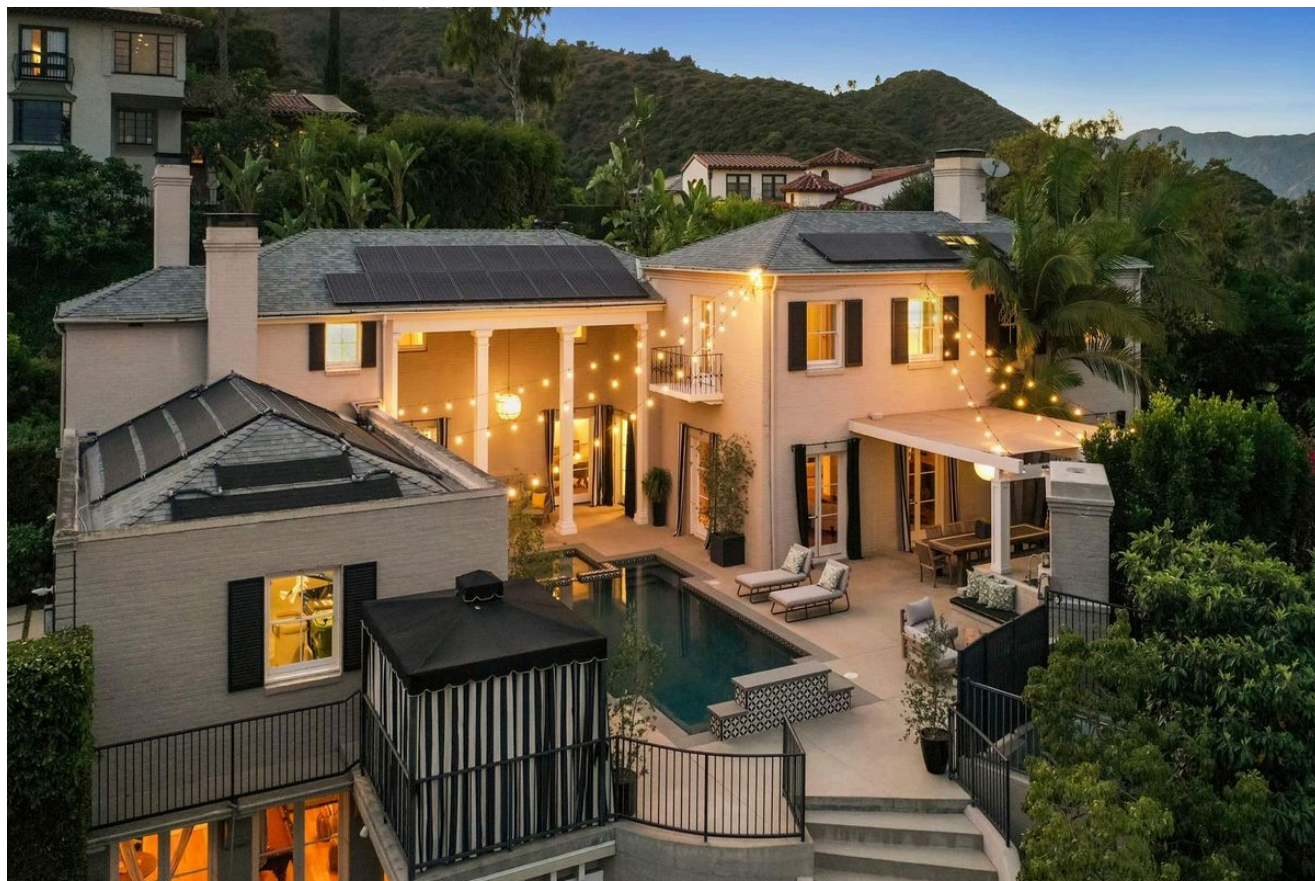


LOS ANGELES



Kolonialer Landsitz im Stadtteil Los Feliz

CHF 5'286'000.-



7



595 m²

n° ref. **037626**



Switzerland | Sotheby's International Realty - Références Internationaux
Avenue Mon-Repos 22, 1005 Lausanne

Benjamin Lamers
+41 21 781 01 34
benjamin.lamers@swsir.ch

Switzerland

Sotheby's
INTERNATIONAL REALTY



LAGE UND BESCHREIBUNG

Webber und Spaulding, Architekten, ca. 1928.

Das im Stadtteil Los Feliz gelegene, weitläufige Anwesen im klassischen Kolonialstil, das hinter Gittern verborgen und für absolute Privatsphäre von der Straße aus nicht einsehbar ist, wurde so konzipiert, dass es ein massives Charakterhaus und einen riesigen, flachen Garten umfasst, der mit Panoramablick auf die Berge und die Lichter der Stadt geschmückt ist.

Der üppige, tiefer gelegene Eingangshof führt in die große Eingangshalle, die sich zum sonnigen Wohnzimmer mit Kamin, dem formellen Esszimmer, der Bibliothek und der Suite im ersten Stock öffnet, wobei sich alle Räume durch die originalen, übergroßen Terrassentüren zum riesigen Hof hin öffnen.

Die kulinarische Küche mit Insel und rostfreien Haushaltsgeräten verfügt über einen Frühstücksbereich und direkten Zugang zum Hinterhof mit Außenkamin, Swimmingpool, Whirlpool und einem grasbewachsenen Hof mit einer Gourmet-Außenküche und einem halbüberdachten Patio für Mahlzeiten.

Im Obergeschoss befinden sich 6 Schlafzimmer plus ein Büro, die alle durch einen breiten, gewölbten Flur miteinander verbunden sind, darunter eine exquisite Mastersuite mit eigenem Balkon, renoviertem Badezimmer und atemberaubender Aussicht.

Ein riesiges Familienzimmer mit Kamin in der unteren Etage öffnet sich zu einem separaten Teil des Hofes.

Zu den unzähligen Originaldetails gehören Einbauten, Hartholzböden, klassische Zierleisten, ein originaler Speiseaufzug, verputzte Wände und Doppeltreppen.

www.switzerland-sothebysrealty.ch

Tonnenweise Stauraum im durchgehenden Keller und ein temperaturgesteuerter Weinkeller für Weinliebhaber.

Riesige Auffahrt, die zu einer riesigen Garage für drei Autos mit direktem Zugang führt.

Außergewöhnlich und wirklich originell, dieses Hochhaus.

Switzerland

Sotheby's
INTERNATIONAL REALTY

FLÄCHEN

Wohnfläche	595 m ²
Grundstücksfläche	1618 m ²

EIGENSCHAFTEN

Anzahl Schlafzimmer	7
Anzahl Sanitäranlagen	5
Zweitwohnung	Erlaubt
Parkplätze	Nicht verfügbar

VERKAUFSANGABEN

Preis

CHF 5'286'000.-

Verfügbarkeit

Nach Vereinbarung

Die auf diesem Dokument erteilten Auskünfte werden zu Informationszwecken erteilt und besitzen keinen vertraglichen Charakter. Es darf nicht ohne Erlaubnis an Dritte weitergeleitet werden.

