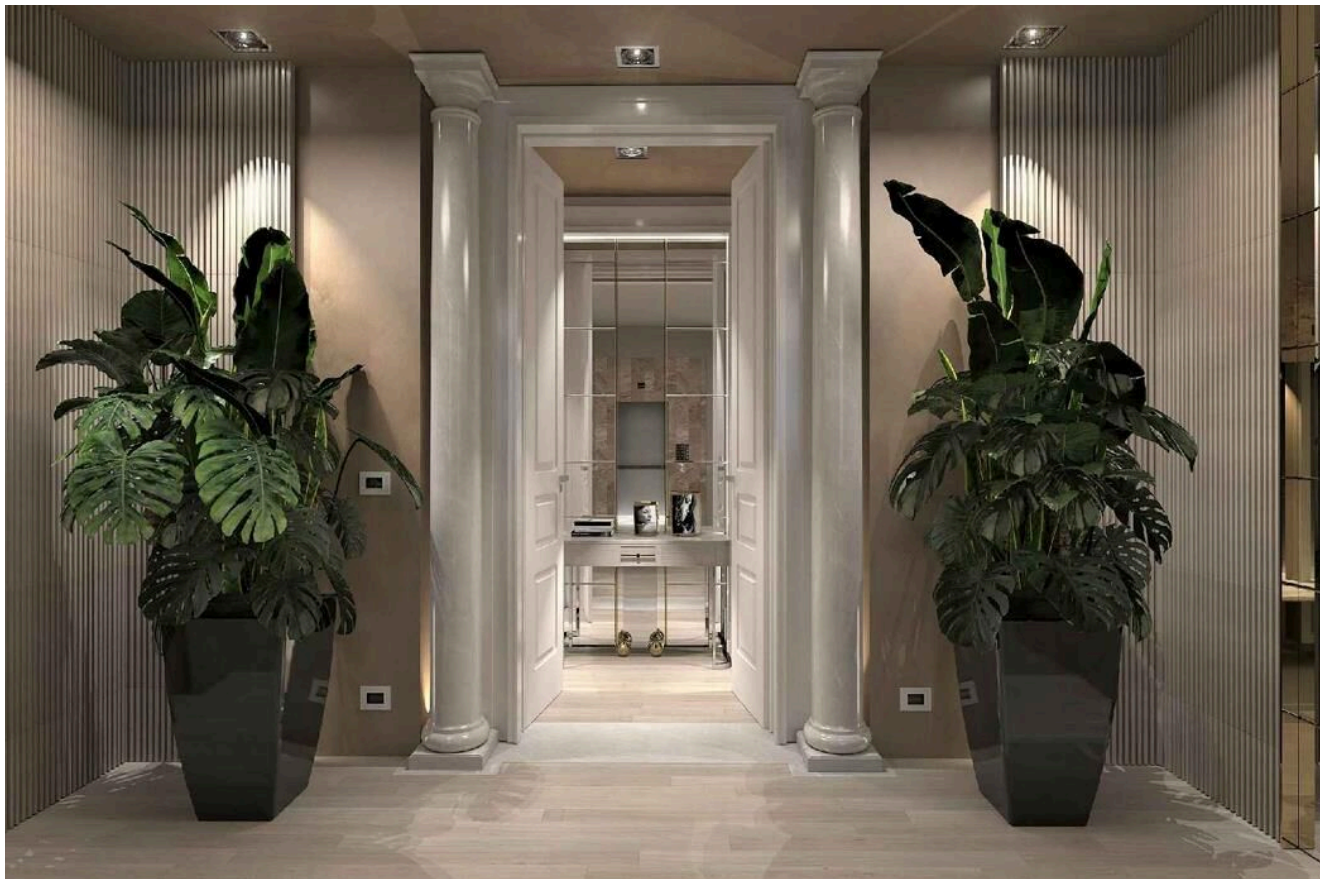


MELIDE



Elegante Wohnung mit privilegiertem Blick auf
den Ceresio See

CHF 2'440'000.-

Parkplätze nicht im Preis inbegriffen



6



4

n° ref. **#5666048**



Switzerland | Sotheby's International Realty
Avenue Mon-Repos 22, 1005 Lausanne

Benjamin Lamers
+41 21 781 01 34
benjamin.lamers@swsir.ch

Switzerland

Sotheby's
INTERNATIONAL REALTY



LAGE UND BESCHREIBUNG

Im Zentrum von Melide, nur wenige Schritte von den wichtigsten Dienstleistungen und der Seepromenade entfernt, entsteht die neue Residenza La Piana. Diese exklusive Wohnanlage mit sechs Einheiten zeichnet sich durch zeitgenössische Architektur und herausragende Ausführungsqualität aus. Die Travertinfassade und die hochwertigen Baumaterialien verleihen dem Gebäude eine raffinierte, ausgewogene Ästhetik, die ideal für diejenigen ist, die ein modernes und elegantes Zuhause suchen.

Im dritten Stock bieten wir eine grosszügige Wohnung an, bestehend aus sechs Zimmern und einer über 60 m² grossen, überdachten Terrasse mit Panoramablick auf den See. Der Eingangsbereich, ausgestattet mit einem grosszügigen Kleiderschrank, führt in den Wohnbereich, der ein Wohnzimmer, einen Essbereich und eine voll ausgestattete Küche umfasst, alle mit Blick nach aussen. Die Raumaufteilung setzt sich mit

drei Schlafzimmern, drei Bädern mit Dusche, einem Balkon und einer Mastersuite fort, die über ein Ankleidezimmer, ein privates Bad mit Badewanne und Dusche sowie Zugang zu einem weiteren überdachten Balkon verfügt.

Die Räume sind so gestaltet, dass sie eine harmonische Balance zwischen Ästhetik, Komfort und Funktionalität bieten, mit hochwertigen Ausstattungen und energieeffizienten Systemen. Zur Wohnung gehören eine private Wäscherei und ein Keller im Untergeschoss sowie zwei überdachte Parkplätze im Erdgeschoss.

Die zentrale Lage ermöglicht es, Melide mit maximalem Komfort zu erleben: Schulen, Geschäfte, medizinische Dienste, öffentliche Verkehrsmittel und die Seepromenade sind bequem zu Fuß erreichbar. Die schnelle Anbindung an Lugano, die Autobahn und

www.switzerland-sothebysrealty.ch

internationale Schulen macht diese Wohnung auch für diejenigen ideal. Die Fertigstellung ist für Mai 2026 geplant.

Switzerland

Sotheby's
INTERNATIONAL REALTY

FLÄCHEN

Terrassenfläche	62.7 m ²
Gesamtfläche	218.2 m ²

EIGENSCHAFTEN

Anzahl Zimmer	6
Anzahl Schlafzimmer	4
Anzahl Sanitäranlagen	4
Stockwerk	3. Stock

INFORMATIONEN

Baujahr	2025
Wärmeverteilung	Bodenheizung

VERKAUFSANGABEN

Preis	CHF 2'440'000.-
Preis Innenparkplatz/-plätze ②	CHF 110'000.-
Gesamtpreis	CHF 2'550'000.-
Verfügbarkeit	Nach Vereinbarung

Die auf diesem Dokument erteilten Auskünfte werden zu Informationszwecken erteilt und besitzen keinen vertraglichen Charakter. Es darf nicht ohne Erlaubnis an Dritte weitergeleitet werden.

