

BELFAUX



Bel Horizon Belfaux

CHF 850'000.-

Parkplätze nicht im Preis inbegriffen



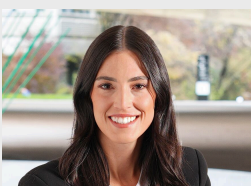
4.5



96.6 m²

n° ref.

035539.035539-



Switzerland | Sotheby's International Realty
Boulevard de Pérolles 16, 1701 Fribourg

Surya Ecabert-Cotting
+41 79 963 71 98
surya.ecabert@swsir.ch



LAGE UND BESCHREIBUNG

Das Projekt "Bel Horizon" befindet sich in der charmanten Gemeinde Belfaux, in der Nähe von Freiburg. Es besteht aus drei kleinen Gebäuden mit insgesamt 8 Wohnungen. Die Typologien variieren von 3,5 bis 5,5 Zimmern, mit Flächen von 92 bis 131 m², und bieten großzügige und gut geschnittene Wohnräume.

Eingebettet in eine grüne Umgebung, verbindet dieses Projekt Modernität und Ruhe, ideal für diejenigen, die ein friedliches Lebensumfeld suchen, aber dennoch in der Nähe der städtischen Annehmlichkeiten bleiben möchten.

Überdachte Parkplätze werden zusätzlich zum Verkaufspreis jeder Wohnung zum Preis von CHF 30'000.- pro Einheit angeboten.

FLÄCHEN

| | |
|---------------------|----------------------|
| Wohnfläche | 96.6 m ² |
| Gewichtete Fläche | 123.6 m ² |
| Gesamtfläche Garten | 137.9 m ² |
| Terrassenfläche | 32.7 m ² |
| Kellerfläche | 7.4 m ² |

EIGENSCHAFTEN

| | |
|---------------|-------------|
| Anzahl Zimmer | 4.5 |
| Stockwerk | Erdgeschoss |

DISTANZEN

| | |
|----------------------------|-------|
| Bahnhof | 354 m |
| Öffentliche Verkehrsmittel | 238 m |
| Primarschule | 581 m |
| Geschäfte | 245 m |
| Post | 241 m |
| Restaurants | 269 m |

AUFTEILUNG

- Verteilerhalle
- Wohnraum von ca. 40 m² mit offener Küche zum Esszimmer und Wohnzimmer
- Zugang zur Terrasse und Garten
- 3 Schlafzimmer, davon 1 en suite mit eigenem Duschbad
- Bad/Waschküche

Switzerland

Sotheby's
INTERNATIONAL REALTY



LAGE

Die Gemeinde Belfaux liegt nur 5 Kilometer von Freiburg entfernt und profitiert von einer privilegierten geografischen Lage im Herzen des Kantons Freiburg. Umgeben von den Gemeinden Corminboeuf, Givisiez, Grolley, La Sonnaz, Misery-Courtion und Ponthaux ist Belfaux ideal gelegen, um seinen Einwohnern eine ruhige Lebensumgebung zu bieten und gleichzeitig in der Nähe der städtischen Zentren zu bleiben.

Das öffentliche Verkehrsnetz ist hier besonders gut ausgebaut, mit einem regelmäßigen Busservice sowie zwei Regionalzuglinien, die die Gemeinde bedienen. Der Bahnhof von Belfaux liegt an der Broye-Transversallinie der SBB, was das Reisen in andere Regionen erleichtert.

Die wichtigsten Autobahnachsen sind mit dem Auto schnell erreichbar, so dass man die großen Städte in kurzer Zeit erreichen kann:

- Freiburg ist nur 10 Minuten entfernt,
- Bern 30 Minuten,

- Neuchâtel 45 Minuten.

GEMEINDE

Belfaux ist eine freiburgische Gemeinde im Saanebezirk, in der mehr als 3'500 Einwohner leben. Das friedliche Dorf vereint Wohngebiete, moderne Infrastrukturen sowie landwirtschaftliche und bewaldete Flächen.

Die Gemeinde verfügt über zahlreiche Geschäfte, Restaurants, eine Apotheke und lokale Vereine und bietet somit alles, was man für ein angenehmes Leben braucht. Kinder finden hier einen Kindergarten und eine Grundschule, während die Schüler der Sekundarstufe die Orientierungsstufe Joliment in Freiburg besuchen. Belfaux zeichnet sich durch ein harmonisches Lebensumfeld, gute Verkehrsanbindungen und dynamische lokale Initiativen aus.

www.switzerland-sothebysrealty.ch

Switzerland

Sotheby's
INTERNATIONAL REALTY

KONSTRUKTION

Das Projekt zeichnet sich durch sein zeitgenössisches architektonisches Design aus, mit Fassaden, die teilweise aus Holz bestehen, was einen modernen Touch verleiht! Die anpassbaren Oberflächen bieten Ihnen die Möglichkeit, einen Raum nach Ihren Vorstellungen zu gestalten, mit Budgets und Materialien, die in der technischen Beschreibung detailliert aufgeführt sind.

In Bezug auf die Energieeffizienz entspricht das Projekt den aktuellen Standards: Dreifachverglasung, Sonnenkollektoren, eine Wärmepumpe, die von Erdwärmesonden gespeist wird, und eine verteilte Fußbodenheizung.

Der Baubeginn ist für das Frühjahr 2025 geplant.

INFORMATIONEN

Baujahr

2025

UMGEBUNG

- Dorf
- Villenviertel
- Wohnquartier
- Geschäfte
- Bank
- Post
- Restaurant(s)
- Bahnhof
- Bushaltestelle
- Kinderkrippe
- Kindergarten
- Primarschule
- Manege
- Sportzentrum
- Arzt

AUSSENBEREICH

- Balkon(e)
- Terrasse(n)
- Garten
- Gedeckter Parkplatz

INNENBEREICH

- Lift
- Offene Küche
- Gäste-WC
- Keller
- Einbauschränk
- Smartes Thermostat

- Dreifachverglasung
- Hell

AUSSTATTUNG

- Moderne Küche
- Anschlüsse für Wasch-Trocken-Säule
- Badewanne
- Dusche
- Photovoltaik-Paneel
- Elektrische Rollläden
- Gegensprechanlage
- Lüftung

BODEN

- Nach Wahl
- Fliesen
- Parkett

ZUSTAND

- Neu

AUSRICHTUNG

- Süden
- Westen

BESONNUNG

- Optimal
- Ganzer Tag besonnt

AUSSICHT

- Schöne Aussicht
- Freie Aussicht
- Ländlich

VERKAUFSANGABEN**Preis****CHF 850'000.-****Verfügbarkeit**

Nach Vereinbarung

Die auf diesem Dokument erteilten Auskünfte werden zu Informationszwecken erteilt und besitzen keinen vertraglichen Charakter. Es darf nicht ohne Erlaubnis an Dritte weitergeleitet werden.

STIL

- Modern











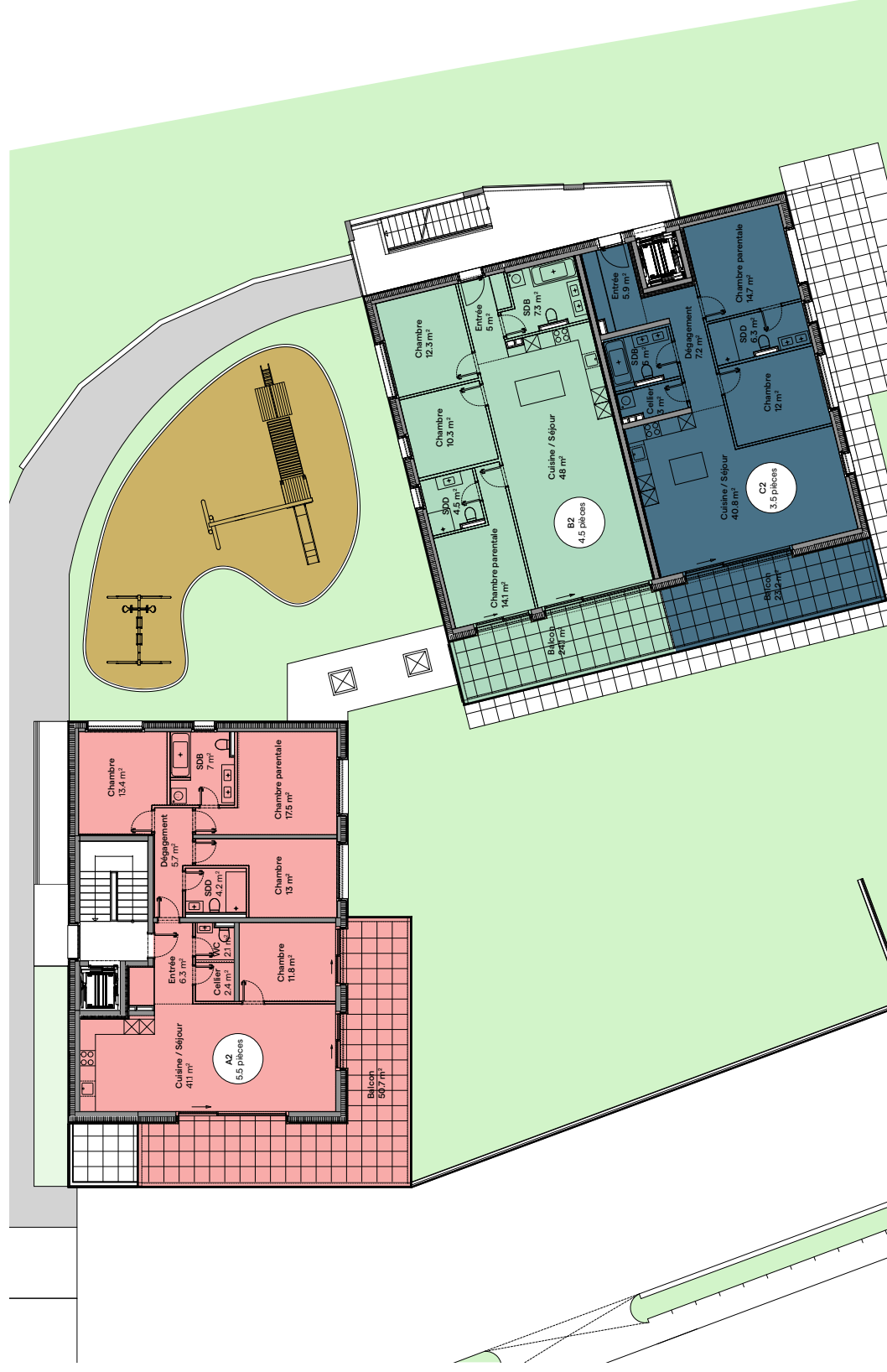


| Bel Horizon 1782 Belfaux, Belfaux | | | | | | | | | | | | |
|--------------------------------------|----------|-------------------|--|-------------|------------|-------------------|--------------|---------------------|------------------------------------|--------------|-----------------|--------------|
| Referenz | Ref. SWE | Typ | Zimmer | Etage | Wohnfläche | Gewichtete Fläche | Kellerfläche | Gesamtfläche Garten | Terrassen / Gartensitzplatz Fläche | Balkonfläche | Preis | Status |
| 035539.035539-A ZU KAUFEN | | | | | | | | | | | | |
| 035539.035539-A.039751.A1 | A1 | Wohnung nach Mass | 4.5 | Erdgeschoss | 130.9 m² | 166.3 m² | 7.6 m² | 88.7 m² | 28.3 m² | 29.3 m² | CHF 1'090'000.- | Zu verkaufen |
| 035539.035539-A.039752.A2 | A2 | Wohnung nach Mass | 5.5 | 1. Stock | 130.9 m² | 159.2 m² | 8.8 m² | - | - | 50.7 m² | CHF 1'120'000.- | Zu verkaufen |
| 035539.035539-B ZU KAUFEN | | | | | | | | | | | | |
| 035539.035539-B.039753.B1 | B1 | Wohnung nach Mass | 4.5 | Erdgeschoss | 96.6 m² | 123.6 m² | 7.4 m² | 137.9 m² | 32.7 m² | - | CHF 850'000.- | Zu verkaufen |
| 035539.035539-B.039754 | B2 | Wohnung nach Mass | 4.5 | 1. Stock | 104.8 m² | 119.3 m² | - | - | 7.4 m² | 24.1 m² | | Verkauft |
| 035539.035539-B.039755.B3 | B3 | Wohnung nach Mass | 4.5 | 2. Stock | 104.7 m² | 119.3 m² | 7.4 m² | - | - | 24.1 m² | | Verkauft |
| 035539.035539-C ZU KAUFEN | | | | | | | | | | | | |
| 035539.035539-C.039756.C1 | C1 | Wohnung nach Mass | 3.5 | Erdgeschoss | 91.9 m² | 129.1 m² | 7.4 m² | 114.4 m² | 70.4 m² | - | | Verkauft |
| 035539.035539-C.039757.C2 | C2 | Wohnung nach Mass | 3.5 | 1. Stock | 98.9 m² | 113 m² | 7.4 m² | - | - | 23.2 m² | | Verkauft |
| 035539.035539-C.039758.C3 | C3 | Wohnung nach Mass | 3.5 | 2. Stock | 98.9 m² | 113 m² | 7.4 m² | - | - | 23.2 m² | | Verkauft |
| Methode zur Berechnung der Flächen: | | | Gemäß den USPI-Standards sind technische Schächte und tragende Wände ausgeschlossen. | | | | | | | | | |



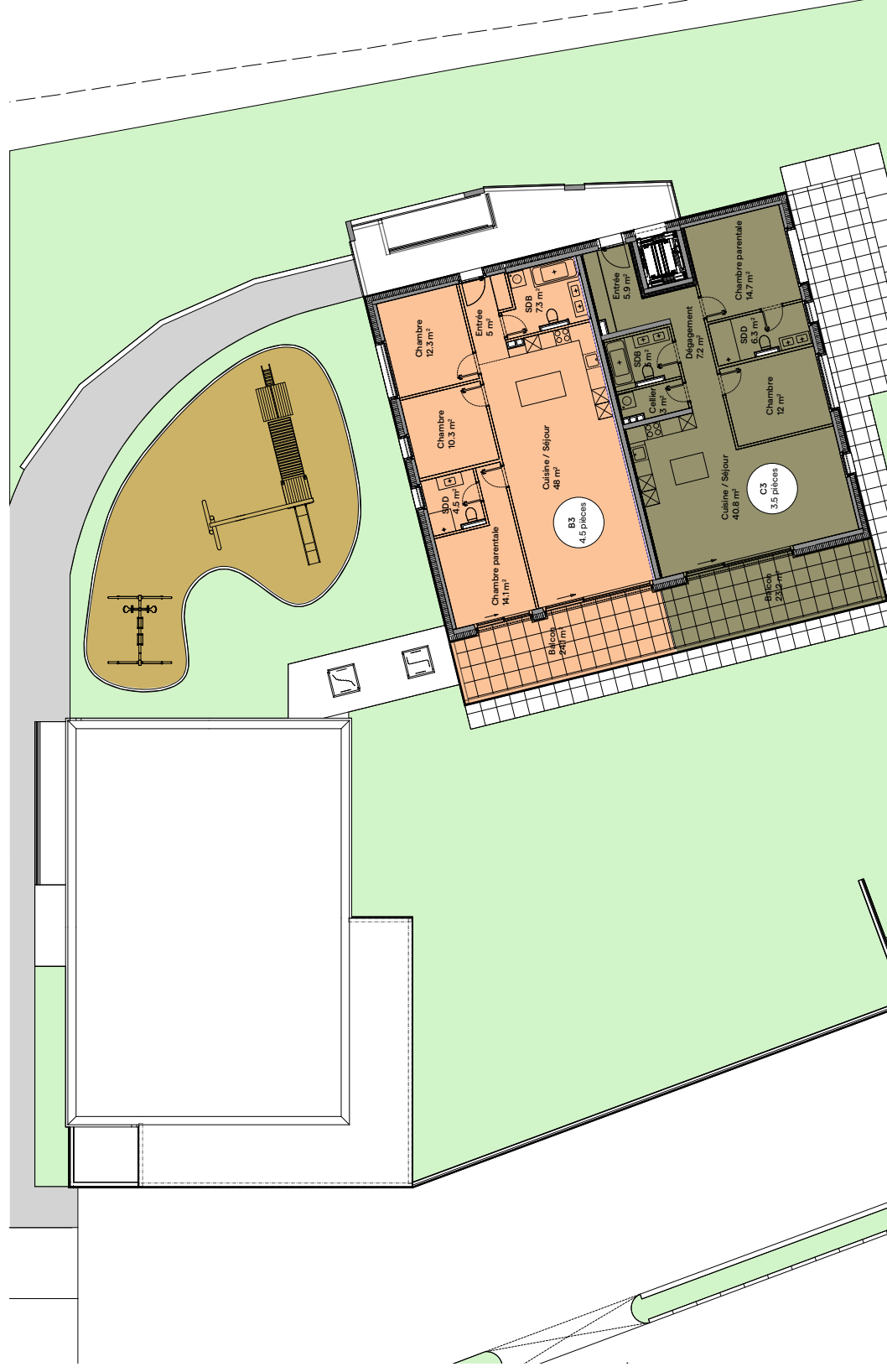
| Lot | Nb de pièces | Orientat | Surface habitable | Surface terrasse | Surface balcon | Surface jardin | Surface de vente |
|-----|--------------|----------|-------------------|------------------|----------------|----------------|------------------|
| A1 | 4.5 | S-O | 130.9 m² | 28.3 m² | 29.3 m² | 88.7 m² | 166.29 m² |
| B1 | 4.5 | O | 96.6 m² | 32.7 m² | / | 137.9 m² | 123.63 m² |
| C1 | 3.5 | S-O | 92 m² | 70.4 m² | / | 114.4 | 129.11 m² |

Les surfaces des lots sont comprises à l'intérieur des murs bruts des façades & séparations entre appartements/cage d'escalier/ascenseur.
Les terrasses sont comptées pour 1/2, les balcons pour 1/2, les jardins pour 1/3 et les jardins pour 1/10. Surfaces indicatives, ce document est non contractuel.



| Lot | Nb de pièces | Orientat | Surface habitable | Surface balcon | Surface de vente |
|-----|--------------|----------|----------------------|---------------------|-----------------------|
| A2 | 5.5 | S-O | 130.9 m ² | 50.7 m ² | 159.19 m ² |
| B2 | 4.5 | O | 104.8 m ² | 24.1 m ² | 119.27 m ² |
| C2 | 3.5 | S-O | 98.9 m ² | 23.2 m ² | 112.99 m ² |

Les surfaces des lots sont comprises à l'intérieur des murs bruts des façades & séparations entre appartements/cage d'escalier/ascenseur.
Les terrasses sont comptées pour 1/2, les balcons pour 1/3 et les jardins pour 1/3. Surfaces indicatives, ce document est non contractuel.



| Lot | Nb de pièces | Orientation | Surface habitable | Surface balcon | Cave | Surface de vente |
|-----------|--------------|-------------|-------------------|----------------|--------|------------------|
| B3 | 4.5 | O | 104.8 m² | 24.1 m² | 7.4 m² | 119.27 m² |
| C3 | 3.5 | S-O | 98.9 m² | 23.2 m² | 7.4 m² | 112.99 m² |

Les surfaces des lots sont comprises à l'intérieur des murs bruts des façades & séparations entre appartements/cage d'escalier/ascenseur.
Les terrasses sont comptées pour 1/2, les caves pour 1/3 et les jardins pour 1/3. Surfaces indicatives, ce document est non contractuel.

