

EPENDES FR



Praz Melley - Los A3
Ependes

CHF 820'000.-

Parkplätze nicht im Preis inbegriffen



4.5



117 m²

n° ref.

038915.038915-



Switzerland | Sotheby's International Realty
Boulevard de Pérolles 16, 1701 Fribourg

Surya Ecabert-Cotting
+41 79 963 71 98
surya.ecabert@swsir.ch



LAGE UND BESCHREIBUNG

Das Projekt "Praz Melley" befindet sich in der charmanten Gemeinde Ependes, in der Nähe von Freiburg. Es besteht aus zwei Gebäuden mit insgesamt 18 Wohnungen. Die Typologien variieren von 2.5 bis 5.5 Zimmern, mit Flächen zwischen 64 und 136 m², und bieten somit großzügige und gut angelegte Lebensräume.

Eingebettet in eine grüne Umgebung, vereint dieses Projekt Modernität und Ruhe, ideal für diejenigen, die ein friedliches Lebensumfeld suchen, aber dennoch in der Nähe der städtischen Annehmlichkeiten wohnen möchten.

Überdachte Parkplätze werden zum Preis von CHF 30'000.- pro Einheit angeboten, zusätzlich zum Verkaufspreis jeder Wohnung

Switzerland

Sotheby's
INTERNATIONAL REALTY

FLÄCHEN

Wohnfläche	117 m ²
Gewichtete Fläche	131.9 m ²
Terrassenfläche	44.6 m ²

EIGENSCHAFTEN

Anzahl Zimmer	4.5
Stockwerk	Erdgeschoss

DISTANZEN

Öffentliche Verkehrsmittel	295 m
Kindergarten	339 m
Primarschule	339 m
Hochschule	4380 m
Geschäfte	213 m
Post	216 m
Bank	244 m
Krankenhaus	3178 m
Restaurants	254 m

Switzerland

Sotheby's
INTERNATIONAL REALTY



LAGE

Die Gemeinde Ependes liegt nur 6 Kilometer von Freiburg entfernt und bietet einen angenehmen und friedlichen Lebensraum im Herzen des Kantons Freiburg. Eingebettet zwischen grüner Landschaft und städtischer Nähe ist sie von den Gemeinden Marly, Le Mouret und Ferpicloz umgeben, was zu einer geschützten und geselligen natürlichen Umgebung beiträgt.

Dank seiner strategischen Lage profitiert Ependes von einer ausgezeichneten Erreichbarkeit. Ein effizientes öffentliches Verkehrsnetz mit regelmäßigen Buslinien verbindet die Gemeinde mit den benachbarten Zentren und erleichtert den Bewohnern das tägliche Pendeln. Darüber hinaus sind die Hauptverkehrsachsen schneller erreichbar, so dass man die großen Städte der Region problemlos erreichen kann:

- Freiburg in 10 Minuten,
- Bern in 35 Minuten,
- Lausanne in weniger als einer Stunde.

Ependes besticht durch seinen dörflichen Charme, seine familiäre Umgebung und seine hochwertige Infrastruktur und bietet seinen Bewohnern eine optimale Lebensqualität, wobei die Nähe zu den städtischen Annehmlichkeiten erhalten bleibt.

GEMEINDE

Ependes ist eine charmante freiburgische Gemeinde im Saanebezirk, in der fast 1'000 Einwohner leben. Das malerische Dorf vereint harmonisch ländliche Ruhe, geschützte Naturräume und Lebensqualität.

Die Gemeinde bietet mehrere lokale Dienstleistungen, darunter eine Grundschule, dynamische lokale Vereine und Treffpunkte für die Einwohner. Die Schüler der Sekundarstufe setzen ihre Schulausbildung an der Orientierungsschule in Marly oder in Freiburg fort, die dank der guten Verkehrsverbindungen leicht zu erreichen sind.

Ependes besticht durch seine freundliche Atmosphäre, seine grünen Landschaften und sein Engagement für das Wohlergehen seiner Einwohner und ist somit ein

Switzerland

Sotheby's
INTERNATIONAL REALTY

idealer Ort für Familien und Naturliebhaber.

KONSTRUKTION

Das Projekt zeichnet sich durch eine zeitgenössische Architektur aus. Jeder Käufer hat die Möglichkeit, seine Inneneinrichtung nach seinem Geschmack zu gestalten, dank einer Auswahl an Optionen und Budgets, die in der technischen Beschreibung detailliert aufgeführt sind.

Da dieses Projekt so konzipiert wurde, dass es den Umweltanforderungen entspricht, ist es mit Photovoltaikanlagen, einer Sole/Wasser-Wärmepumpe, einer Fußbodenheizung sowie einem natürlichen Kühlsystem vom Typ "Geocooling" ausgestattet. Zu den hochwertigen Leistungen gehören außerdem Hängeschränke, Lamellen- und Stoffjalousien sowie eine sorgfältige Verarbeitung.

Der Baubeginn ist für das Frühjahr 2025 geplant.

INFORMATIONEN

Wärmeverteilung

Warmwasseraufbereitung

Heizungssystem

Bodenheizung

Wärmepumpe mit
ErdsondeWärmepumpe mit
Erdsonde

- Ankleideraum
- Keller
- Abstellraum
- Einbauschränk
- Smartes Thermostat
- Hell

UMGEBUNG

- Dorf
- Ländlich
- Berge
- Geschäfte
- Bank
- Post
- Restaurant(s)
- Bushaltestelle
- Kinderfreundlich
- Kinderkrippe
- Kindergarten
- Primarschule
- Sportzentrum
- Wanderwege

AUSSENBEREICH

- Balkon(e)
- Terrasse(n)
- Garten
- Begrünung
- Besucherparkplätze

INNENBEREICH

- Lift
- Tiefgarage
- Offene Küche

AUSSTATTUNG

- Moderne Küche
- Glaskeramik
- Backofen
- Kühlschrank
- Tiefkühler
- Geschirrspüler
- Waschmaschine
- Wäschetrockner
- Anschlüsse für Wasch-Trocken-Säule
- Badewanne
- Dusche
- Photovoltaik-Paneele
- Elektrische Rollläden
- Videotelefon
- Elektrisches Garagentor

BODEN

- Nach Wahl
- Fliesen
- Parkett

ZUSTAND

- Neu

BESONNUNG

- Optimal

VERKAUFSANGABEN**Preis****CHF 820'000.-****Verfügbarkeit**

Nach Vereinbarung

Die auf diesem Dokument erteilten Auskünfte werden zu Informationszwecken erteilt und besitzen keinen vertraglichen Charakter. Es darf nicht ohne Erlaubnis an Dritte weitergeleitet werden.

- Ganzer Tag besonnt

AUSSICHT

- Freie Aussicht
- Ländlich

STIL

- Modern







Praz Melley
1731 Ependes FR, Bois-d'Amont

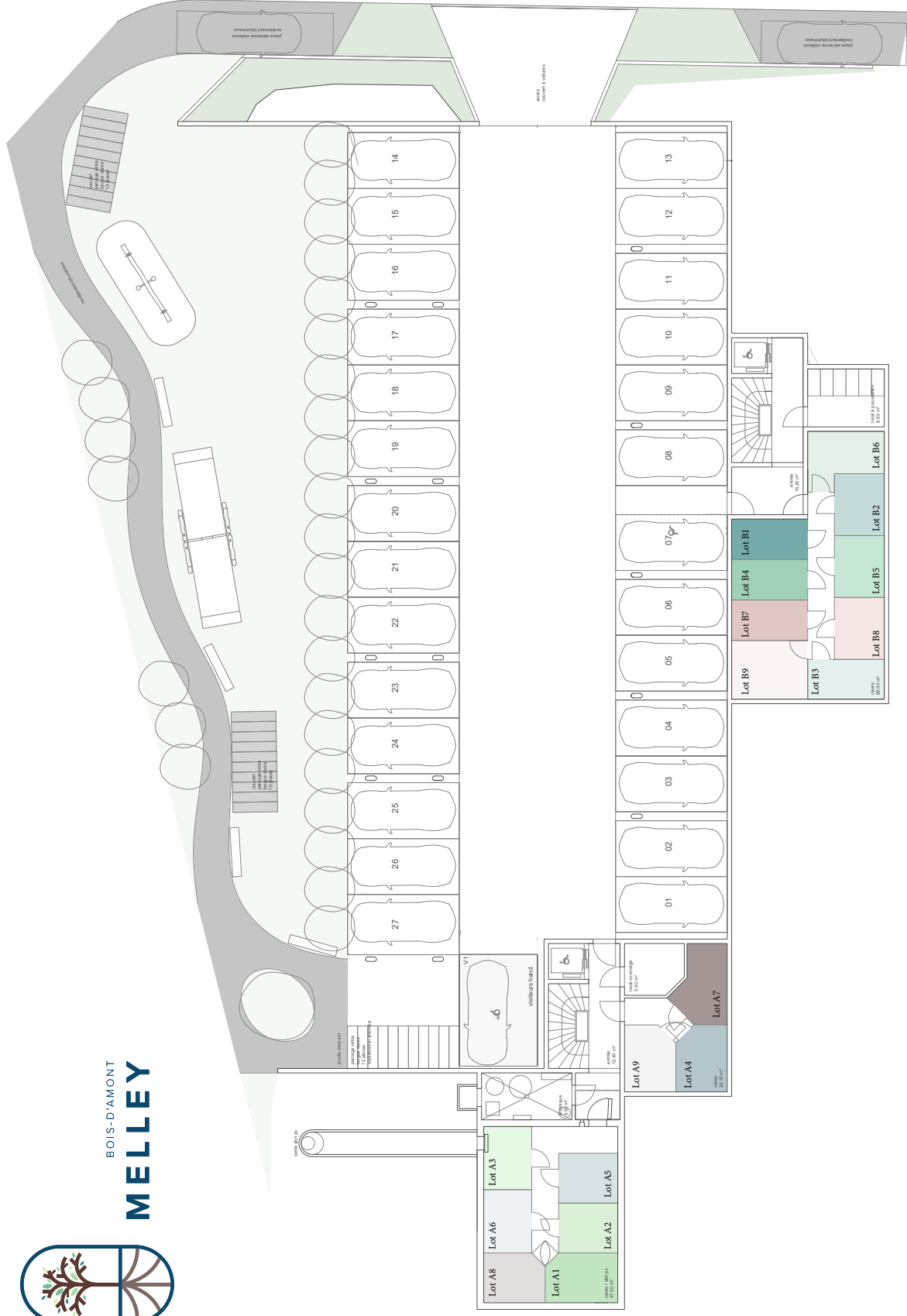
Referenz	Ref. StWE	Typ	Zimmer	Etage	Wohnfläche	Gewichtete Fläche	Terrassen / Gartensitzplatz Fläche	Balkonfläche	Preis	Status
038915.038915-A ZU KAUFEN										
038915.038915-A.040177.A1	A1	Wohnung nach Mass	5.5	Erdgeschoss	135.9 m²	163.3 m²	82.3 m²	-		Verkauft
038915.038915-A.040178.A2	A2	Wohnung nach Mass	2.5	Erdgeschoss	67.3 m²	74 m²	20.2 m²	-		Verkauft
038915.038915-A.040179.A3	A3	Wohnung nach Mass	4.5	Erdgeschoss	117 m²	131.9 m²	44.6 m²	-	CHF 820'000.-	Zu verkaufen
038915.038915-A.040180.A4	A4	Wohnung nach Mass	5.5	1. Stock	135.9 m²	150 m²	-	28.1 m²	CHF 940'000.-	Zu verkaufen
038915.038915-A.040181.A5	A5	Wohnung nach Mass	3.5	1. Stock	96.8 m²	109.3 m²	-	25 m²	CHF 660'000.-	Zu verkaufen
038915.038915-A.040182.A6	A6	Wohnung nach Mass	4.5	1. Stock	117 m²	132.8 m²	-	31.6 m²	CHF 790'000.-	Zu verkaufen
038915.038915-A.040183.A7	A7	Wohnung nach Mass	5.5	2. Stock	135.9 m²	150 m²	-	28.1 m²	CHF 990'000.-	Zu verkaufen
038915.038915-A.040184.A8	A8	Wohnung nach Mass	3.5	2. Stock	96.8 m²	109.3 m²	-	25 m²	CHF 700'000.-	Zu verkaufen
038915.038915-A.040185.A9	A9	Wohnung nach Mass	4.5	2. Stock	117 m²	132.8 m²	-	31.6 m²		Verkauft
038915.038915-B ZU KAUFEN										
038915.038915-B.040186.B1	B1	Wohnung nach Mass	4.5	Erdgeschoss	117 m²	131.7 m²	44 m²	-	CHF 790'000.-	Zu verkaufen
038915.038915-B.040187.B2	B2	Wohnung nach Mass	2.5	Erdgeschoss	64.3 m²	71.7 m²	22.1 m²	-		Verkauft
038915.038915-B.040188.B3	B3	Wohnung nach Mass	3.5	Erdgeschoss	100.8 m²	121.7 m²	60.9 m²	-	CHF 770'000.-	Zu verkaufen
038915.038915-B.040189.B4	B4	Wohnung nach Mass	4.5	1. Stock	117 m²	132.4 m²	-	30.8 m²	CHF 750'000.-	Zu verkaufen
038915.038915-B.040190.B5	B5	Wohnung nach Mass	2.5	1. Stock	73.2 m²	83 m²	-	19.5 m²		Verkauft
038915.038915-B.040191.B6	B6	Wohnung nach Mass	4.5	1. Stock	113.1 m²	125.8 m²	-	25.3 m²		Verkauft
038915.038915-B.040192.B7	B7	Wohnung nach Mass	4.5	2. Stock	117 m²	132.4 m²	-	30.8 m²		Verkauft
038915.038915-B.040193.B8	B8	Wohnung nach Mass	2.5	2. Stock	73.2 m²	83 m²	-	19.5 m²		Verkauft
038915.038915-B.040194.B9	B9	Wohnung nach Mass	4.5	2. Stock	113.1 m²	125.8 m²	-	25.3 m²		Verkauft

Parkplätze: Aussenparkplätze und Innenparkplätze sind zusätzlich zum Verkaufspreis für jedes Los verfügbar.

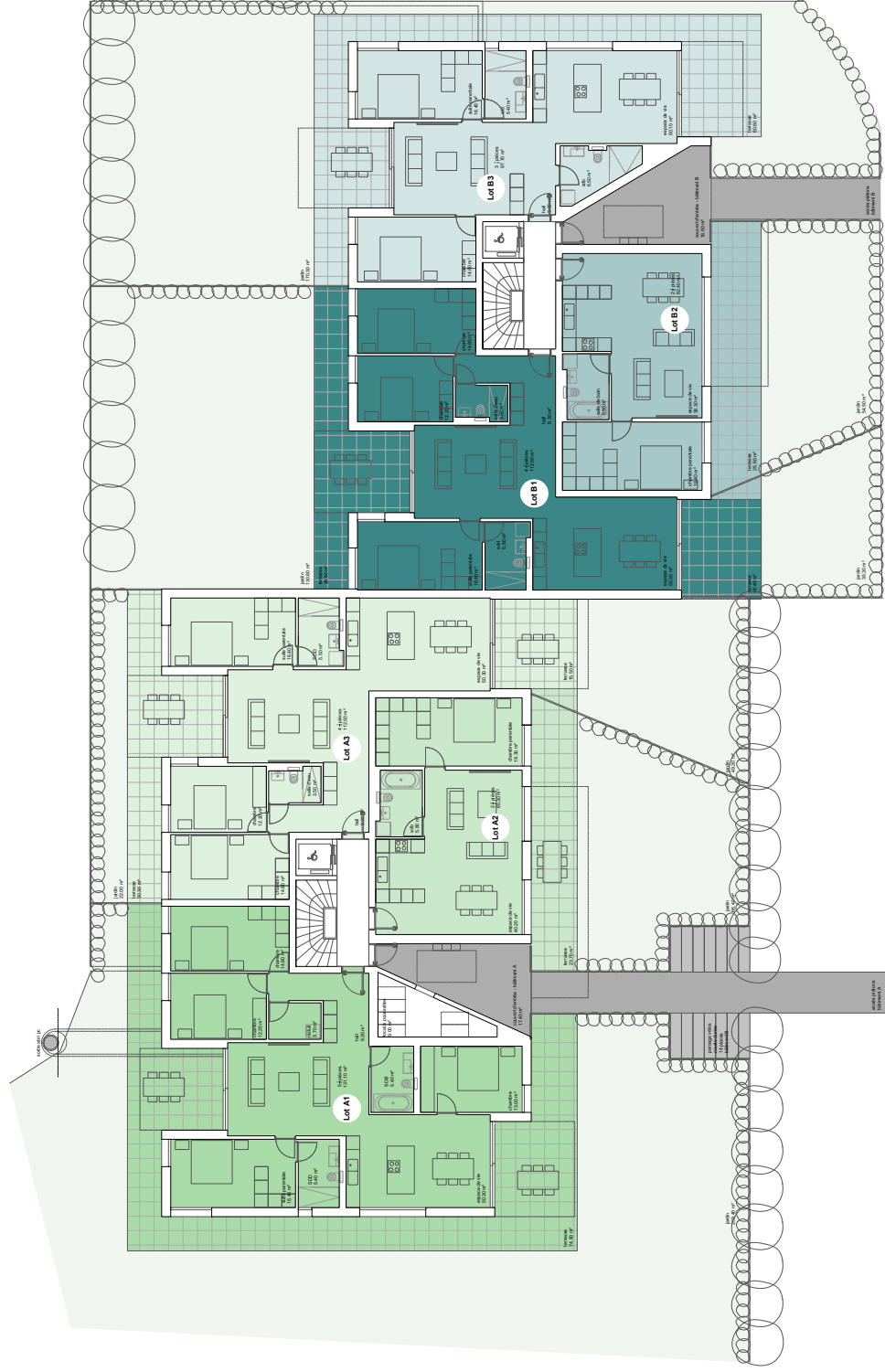
Methode zur Berechnung der Flächen: Gemäß den USPI-Standards sind technische Schächte und tragende Wände ausgeschlossen.



PLAN DE SITUATION



PARKING



Lot	Nombre de pièces	Orientation	Surface habitable	Surface terrasse	Surface de vente	Jardin
A1	5.5	S - O	135.90 m ²	82.30 m ²	163.3 m ²	259.40 m ²
A2	2.5	S	67.30 m ²	20.20 m ²	74 m ²	66.40 m ²
A3	4.5	S	117 m ²	44.60 m ²	131 m ²	71.30 m ²
B1	4.5	S	117 m ²	44 m ²	131.7 m ²	166.10 m ²
B2	2.5	S	64.30 m ²	22.10 m ²	71.7 m ²	54.50 m ²
B3	3.5	S - E	100.80 m ²	60.90 m ²	121.7 m ²	170.30 m ²

Les surfaces des lots sont comprises à l'intérieur des murs bruts des façades & séparations entre appartements/cage d'escalier/ascenseur. Les terrasses sont comptées pour 1/3 et les balcons pour 1/2. Surfaces indicatives, ce document est non contractuel.



Lot	Nombre de pièces	Orientation	Surface habitable	Surface balcon	Surface de vente
A4	5.5	S - O	135.90 m ²	28.10 m ²	150 m ²
A5	3.5	S	96.80 m ²	25 m ²	109.3 m ²
A6	4.5	S	117 m ²	31.60 m ²	132.8 m ²
B4	4.5	S	117 m ²	30.80 m ²	132.4 m ²
B5	2.5	S	73.20 m ²	19.50 m ²	83 m ²
B6	4.5	S - E	113.10 m ²	25.30 m ²	125.8 m ²

Les surfaces des lots sont comprises à l'intérieur des murs bruts des façades & séparations entre appartements/cage d'escalier/ascenseur. Les terrasses sont comptées pour 1/3 et les balcons pour 1/2. Surfaces indicatives, ce document est non contractuel.



Lot	Nombre de pièces	Orientation	Surface habitable	Surface balcon	Surface de vente
A7	5.5	S - O	135.90 m ²	28.10 m ²	150 m ²
A8	3.5	S	96.80 m ²	25 m ²	109.3 m ²
A9	4.5	S	117 m ²	31.60 m ²	132.8 m ²
B7	4.5	S	117 m ²	30.80 m ²	132.4 m ²
B8	2.5	S	73.20 m ²	19.50 m ²	83 m ²
B9	4.5	S - E	113.10 m ²	25.30 m ²	125.8 m ²

Les surfaces des lots sont comprises à l'intérieur des murs bruts des façades & séparations entre appartements/cage d'escalier/ascenseur. Les terrasses sont comptées pour 1/3 et les balcons pour 1/2. Surfaces indicatives, ce document est non contractuel.