

SONCEBOZ-SOMBEVAL



Bellevue Sonceboz
Sonceboz-Sombeval

CHF 595'000.-

Parkplätze nicht im Preis inbegriffen



4.5



100.3 m²

n° ref.

044793.045013



Switzerland | Sotheby's International Realty
Spitalgasse 24, 3011 Bern

Raphael Friederich
+41 79 191 17 17
raphael.friederich@swsir.ch



LAGE UND BESCHREIBUNG

Das Projekt "Bellevue Sonceboz" befindet sich in der Gemeinde Sonceboz-Sombeval, etwa 15 Minuten von der Stadt Biel entfernt. Es zeichnet sich durch seine friedliche und grüne Umgebung aus und ist gleichzeitig nur wenige Minuten von der städtischen Infrastruktur der Stadt entfernt.

Das Projekt bietet 8 Wohnungen, die in einem zeitgenössischen Gebäude angeordnet sind. Die Typologien variieren von 2,5 bis 4,5 Zimmern mit Flächen von 48 bis 100 m² und bieten somit großzügige und gut geschnittene Lebensräume, die perfekt auf die Bedürfnisse von Familien und jungen Berufstätigen zugeschnitten sind.

Die Wohnungen profitieren von einer optimalen Südlage und großen Fenstern, die reichlich natürliches Licht garantieren. Zudem verfügt jede Wohnung über eine grosszügige Terrasse sowie einen Keller.

Zusätzlich zu diesen Leistungen stehen Garagenboxen zum Preis von CHF 20'000.- pro Einheit und Aussenparkplätze zum Preis von CHF 10'000.- pro Einheit zum Kauf zur Verfügung.

Switzerland

Sotheby's
INTERNATIONAL REALTY

FLÄCHEN

Wohnfläche	100.3 m ²
Terrassenfläche	12.4 m ²

EIGENSCHAFTEN

Anzahl Zimmer	4.5
Stockwerk	Erdgeschoss

DISTANZEN

Bahnhof	883 m
Öffentliche Verkehrsmittel	404 m
Kindergarten	525 m
Primarschule	525 m
Sekundarschule	6743 m
Geschäfte	505 m
Post	486 m
Bank	393 m
Restaurants	357 m



GEMEINDE

Sonceboz-Sombeval ist eine Gemeinde des Kantons Bern und liegt im Berner Jura. Sie besteht aus zwei Dörfern, Sonceboz und Sombeval, und vereint ländlichen Charme und Modernität mit grünen Landschaften und Aktivitäten im Freien. Die Gemeinde ist gut an den öffentlichen Verkehr angebunden und bietet einen ruhigen Lebensraum, der sich zum Wandern, Mountainbiken und für Wintersportarten eignet. Ein friedlicher Ort, ideal für alle, die Natur und Ruhe suchen.

KONSTRUKTION

Dieses Projekt entspricht dank Lösungen wie der Luft-Wasser-Wärmepumpe (WP), Doppelisolierverglasung und Photovoltaik-Solarpaneelen perfekt den Anforderungen an einen verantwortungsvollen Verbrauch und eine geringe Umweltbelastung.

Damit Sie Ihrem zukünftigen Zuhause Ihre persönliche Note und Ihren guten Geschmack verleihen können, bleiben die Endbearbeitungen frei wählbar.

Die Baubeschreibung und das Budget für die Fertigstellungen können auf Anfrage zur Verfügung gestellt werden.

Die Wohnungen befinden sich derzeit im Bau und sollen im Sommer 2026 ihre Besitzer begrüßen können.

UMGEBUNG

- Dorf
- Ländlich
- Berge
- Geschäfte
- Post
- Restaurant(s)
- Bahnhof
- Bushaltestelle
- Kinderfreundlich
- Kindergarten
- Primarschule
- Wanderwege
- Arzt

AUSSENBEREICH

- Balkon(e)
- Terrasse(n)
- Besucherparkplätze

INNENBEREICH

- Lift
- Box
- Offene Küche
- Keller
- Einbauschränk
- Smartes Thermostat
- Doppelverglasung
- Hell

AUSSTATTUNG

- Moderne Küche
- Möblierte Küche

- Kochinsel
- Waschmaschine
- Wäschetrockner
- Dusche
- Badewanne
- Photovoltaik-Paneele
- Elektroauto-Ladestation
- Elektrische Rollläden
- Gegensprechanlage
- Aussenbeleuchtung
- Bauland erschlossen

BODEN

- Nach Wahl

ZUSTAND

- Neu

AUSRICHTUNG

- Süden

BESONNUNG

- Optimal
- Ganzer Tag besonnt

AUSSICHT

- Schöne Aussicht
- Freie Aussicht
- Ländlich
- Felder
- Wald

STIL

- Modern

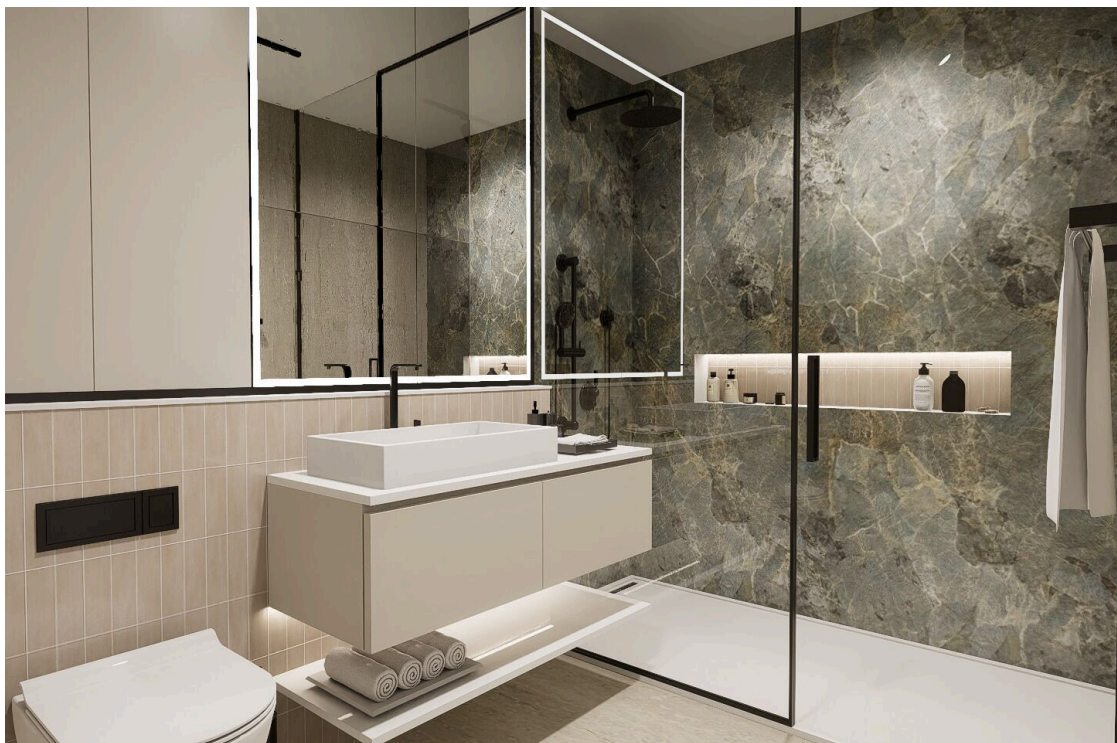
VERKAUFSANGABEN**Preis****CHF 595'000.-****Verfügbarkeit**

Nach Vereinbarung

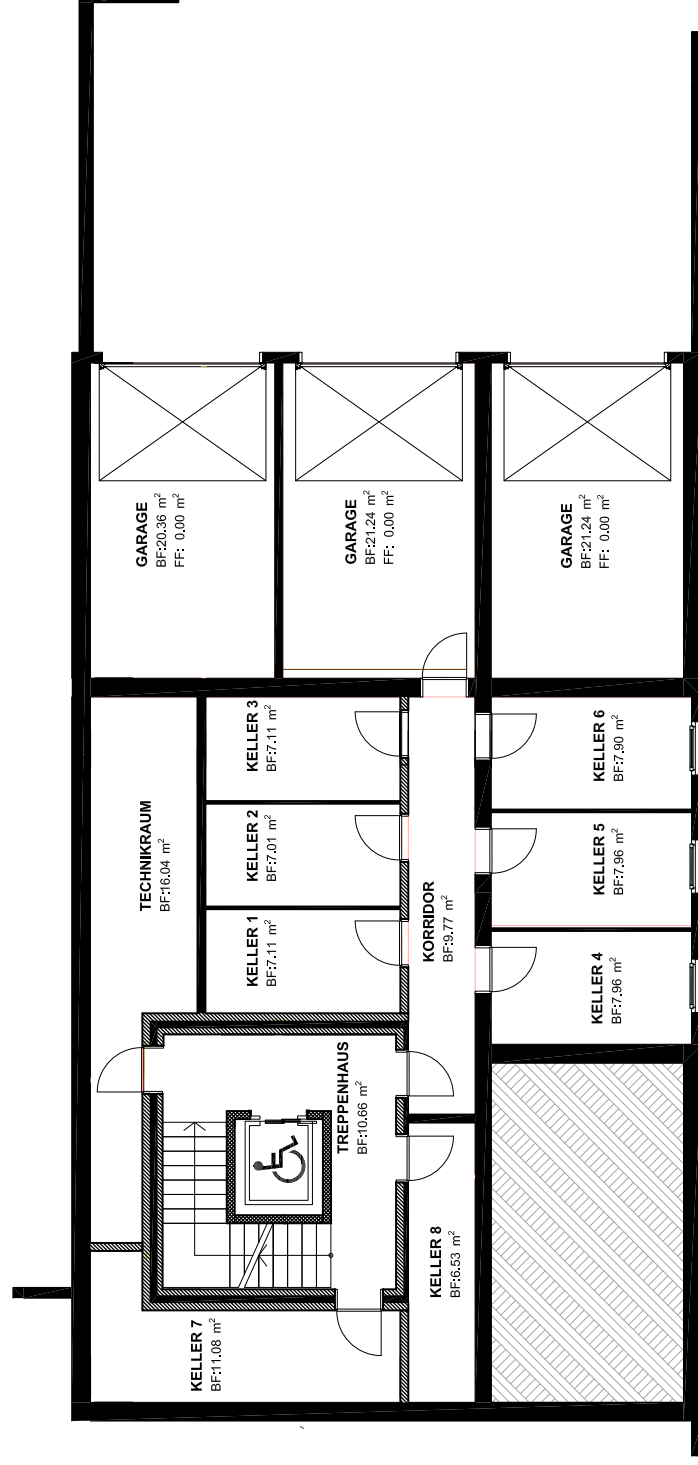
Die auf diesem Dokument erteilten Auskünfte werden zu Informationszwecken erteilt und besitzen keinen vertraglichen Charakter. Es darf nicht ohne Erlaubnis an Dritte weitergeleitet werden.



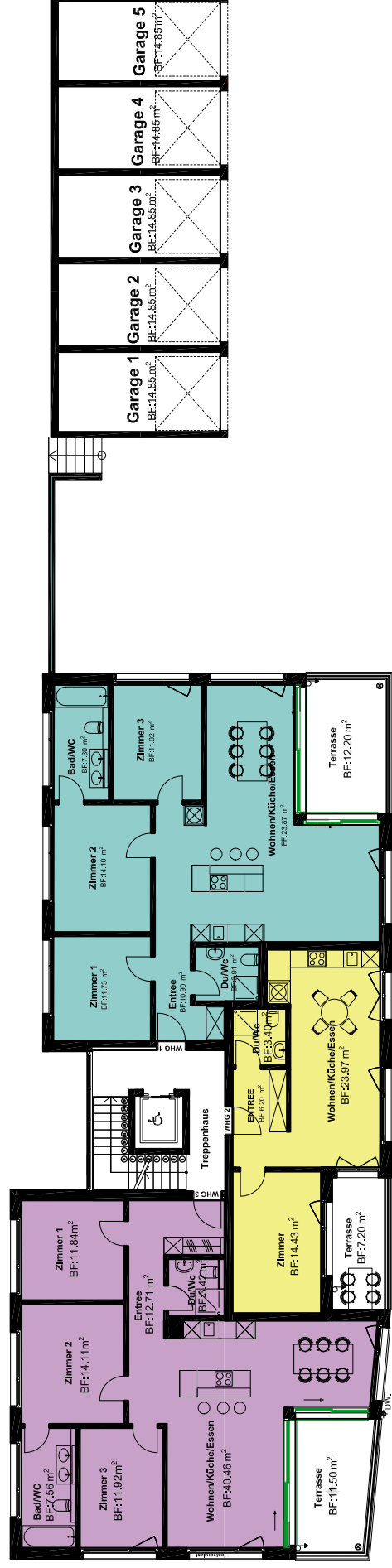




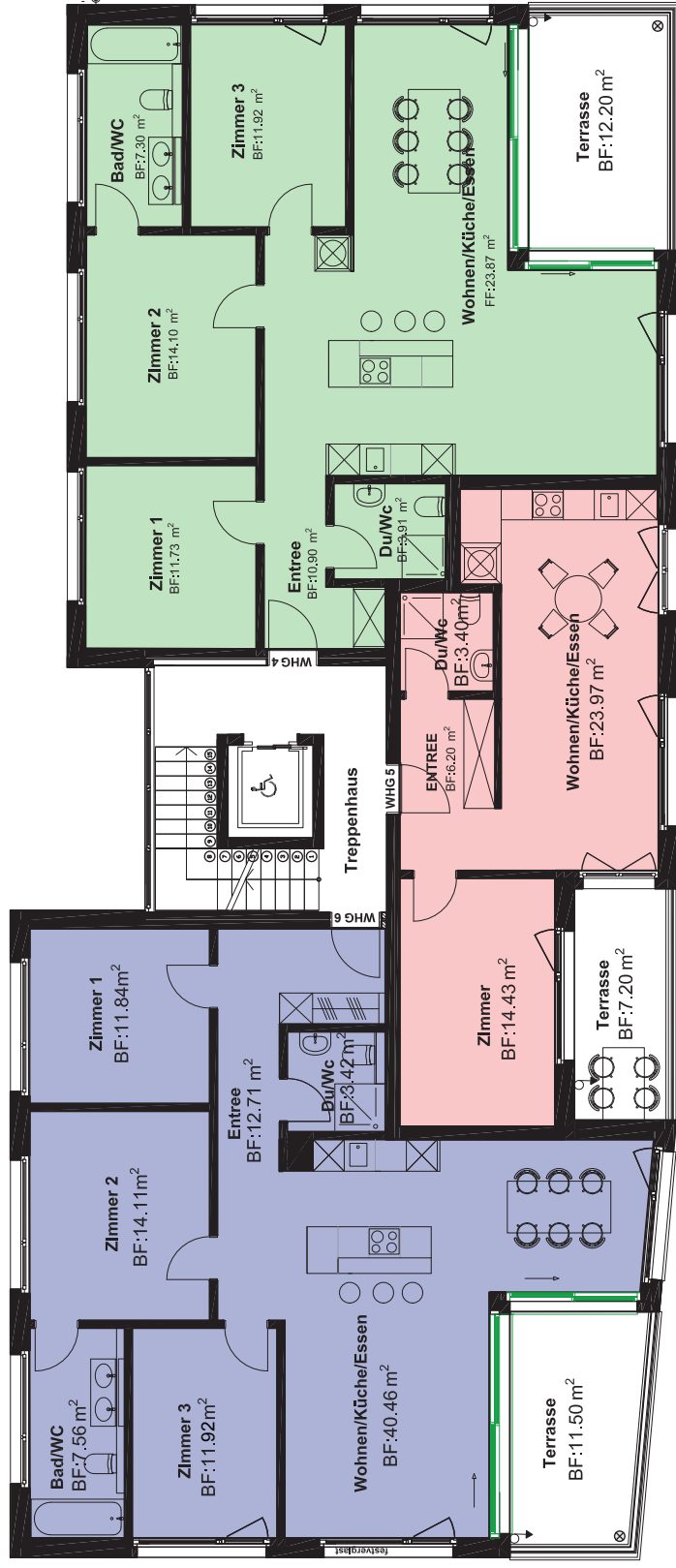




Erdgeschoss M- 1:150



Obergeschoss M-1:100



Attika M-1:100

