

CHEXBRES



Breathtaking views, detached villa on plan

CHF 5'500'000.-



6.5



4



250 m²

n° ref.

5408233_035802



Switzerland | Sotheby's International Realty
Rue du Théâtre 7 bis, 1820 Montreux

Christine Jan
+41 79 428 07 66
christine.jan@swsir.ch



SITUATION AND DESCRIPTION

Located in the heart of the Lavaux vineyards, a UNESCO World Heritage site, this superb 870 m² plot enjoys an exceptional setting. Its south-west orientation allows the construction of a contemporary villa with an outdoor swimming pool. The panoramic view over the lake, vineyards and mountains makes this location a veritable "belvedere" on Lake Geneva.

To build contemporary villa with high-quality materials. Plans available on request

As planning permission has already been granted, the project can be started quickly. This is an exceptional opportunity in Chexbres, extremely rare in the region. Don't miss this unique opportunity.

Switzerland

Sotheby's
INTERNATIONAL REALTY

SURFACES

Living area	250 m ²
Surface of parcel	870 m ²

CHARACTERISTICS

Number of rooms	6.5
Number of bedrooms	4
Number of bathrooms	3
Year of construction	2025
Heating system	Heat pump
Heating installation	Floor
Second home	Non authorized
Energy efficiency	A
Building envelope	A
Parking places	Yes, obligatory

DISTANCES

Station	600 m
Public transports	600 m
Nursery school	681 m
Primary school	5952 m
Stores	1096 m
Restaurants	562 m



CONSTRUCTION

This project will delight you with its modern, luxurious architecture.
The villa will be built to very high energy performance standards (THPE)

Switzerland

Sotheby's
INTERNATIONAL REALTY

NEIGHBOURHOOD

- Village
- Green
- Park
- Lake
- Shops/Stores
- Bank
- Post office
- Restaurant(s)
- Railway station
- Bus station
- Bus stop
- Child-friendly
- Nursery
- Preschool
- Primary school
- Secondary school
- Sports centre
- Public swimming pool
- Doctor

OUTSIDE CONVENIENCES

- Balcony/ies
- Terrace/s
- Garden
- Greenery
- Public parking
- Garage
- Visitor parking space(s)

ORIENTATION

- South
- West

EXPOSURE

- Optimal
- All day

VIEW

- Nice view
- Clear
- Unobstructed
- Lake
- Garden

STYLE

- Modern

FINANCIAL DATA

Price

CHF 5'500'000.-

Availability

To be discussed

This document is not legally binding and is supplied for information purposes only. It may not be distributed to third parties without authorisation.

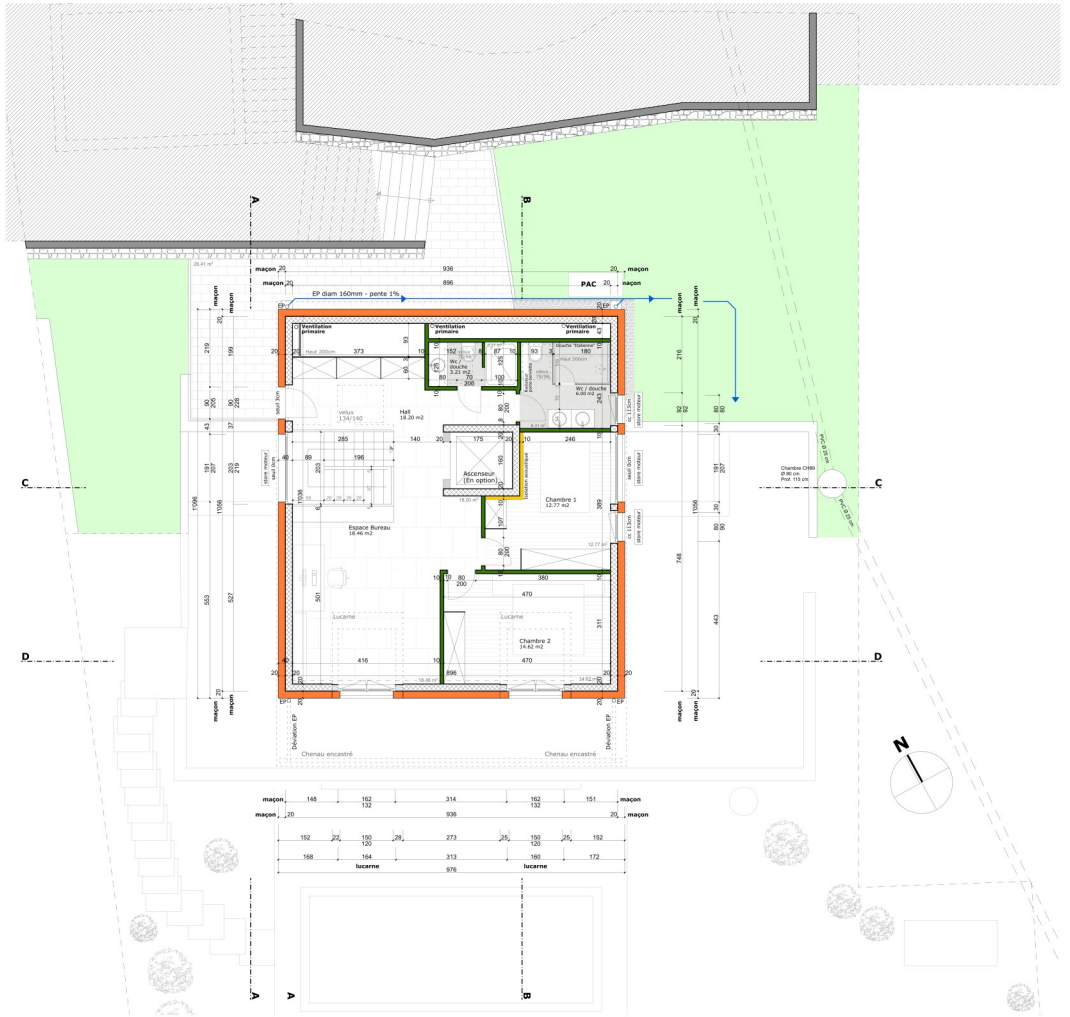
www.switzerland-sothebysrealty.ch





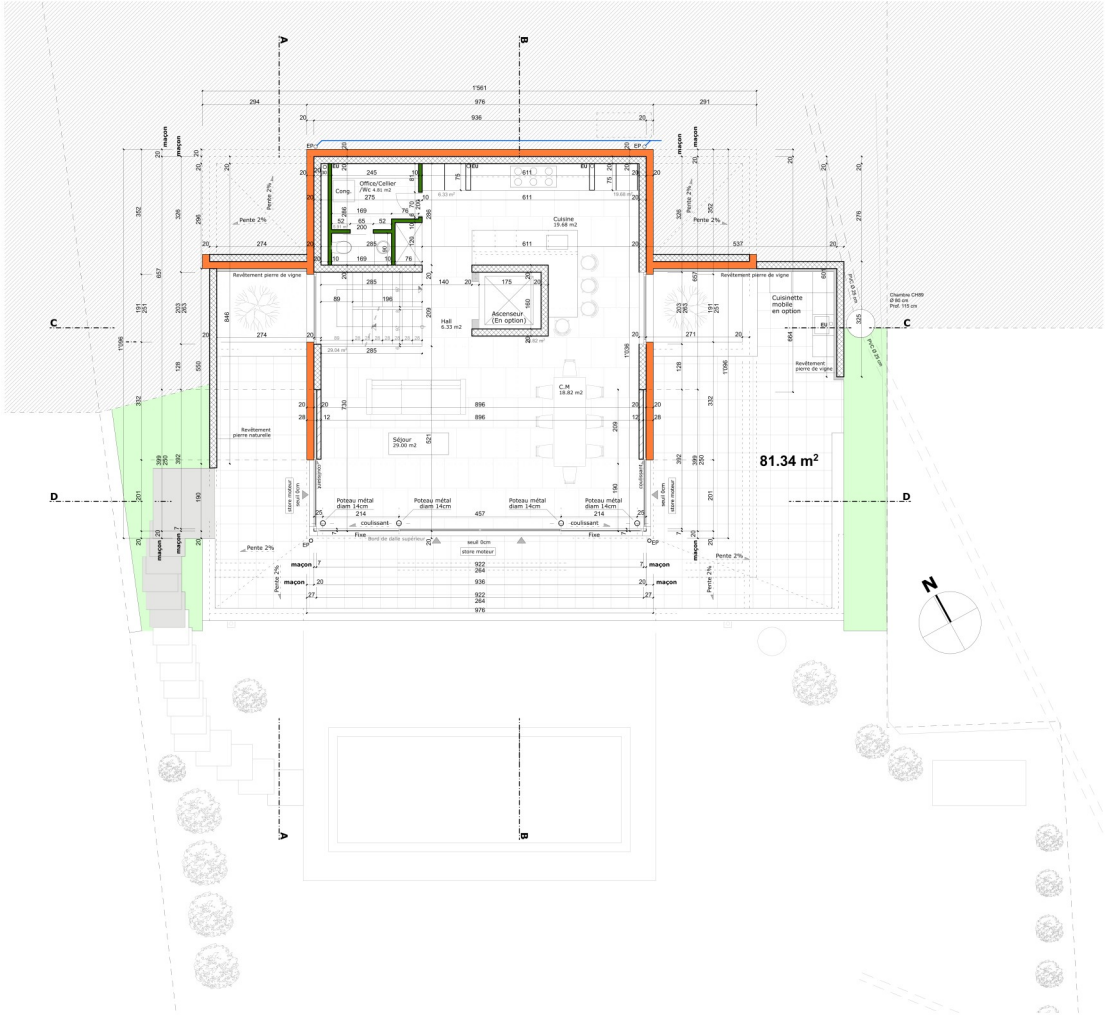
03 COMBLES ENTREE "ASCENSEUR"		
Date : 15 mars 2023	Echelle : 1/50	
	Des. : JC	
Toutes les cotes sont données FINIES		
Les contre-cours et les seuils sont donnés depuis la dalle brute		
Les hauteurs des portes sont données depuis le sol fini		
Modifications	Libellé	
20 février 2023	Selon prédimensionnement de l'ingénieur	
15 mars 2023	Contrôle des surfaces	
25 mars 2024	Amenagements extérieurs	

Légende	
	Mur en maçonnerie
	Mur en B.A.
	Isolation périphérique
	Isolation spéciale
	Alba standard ép. 10cm
	Alba hydro ép. 10cm



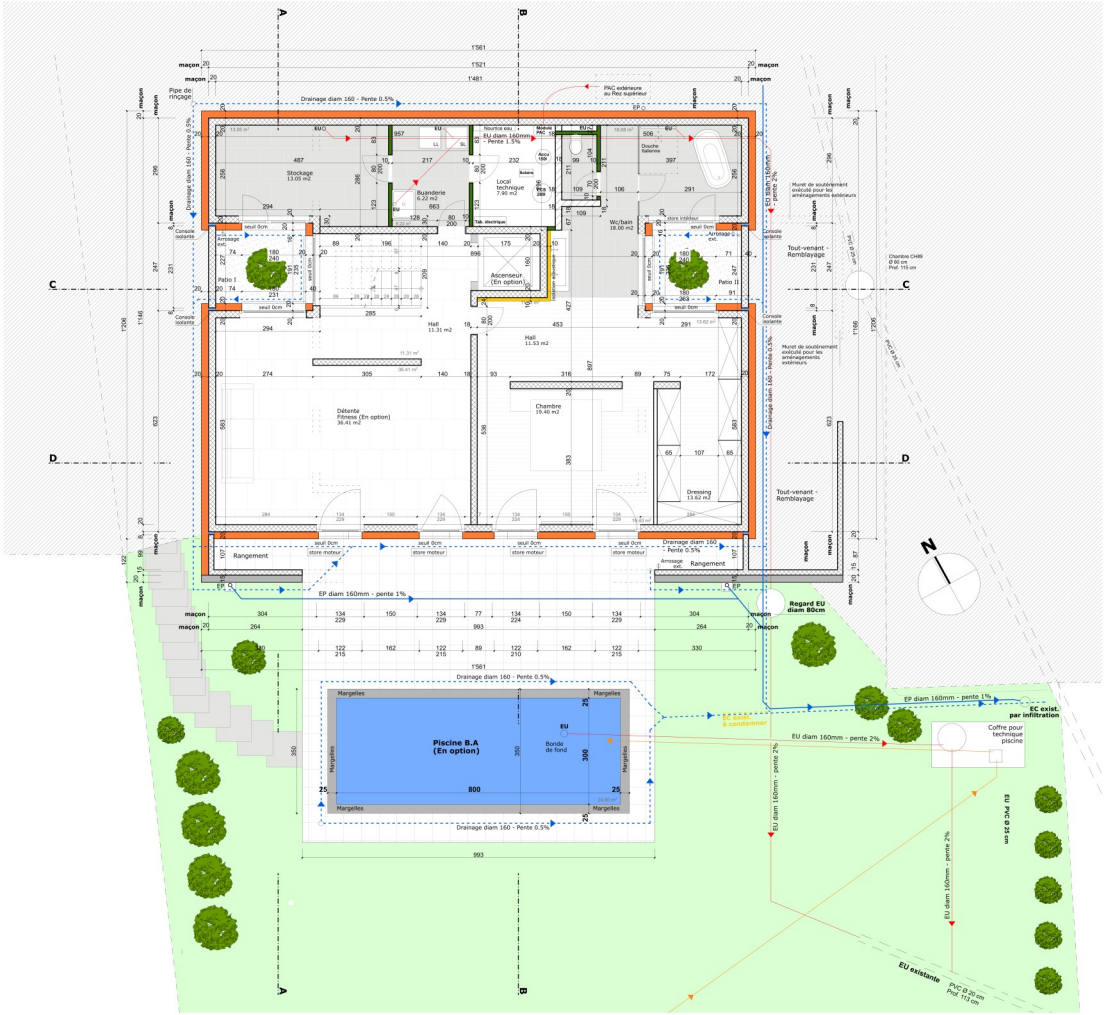
02 REZ SUPERIEUR "ASCENSEUR"	
Date : 15 mars 2023	Echelle : 1/50
Des. : C	
Toutes les cotes sont données FINIES	
Les contre-cours et les seuils sont donnés depuis la dalle brute	
Les hauteurs des portes sont données depuis le sol fini	
Modifications	Libellé
20 février 2023	Selon prédimensionnement de l'ingénieur
15 mars 2023	Contrôle des surfaces
25 mars 2023	Amenagements extérieurs

Légende	
	Mur en maçonnerie
	Mur en B.A.
	Isolation
	Alba standard ép. 10cm
	Alba hydro ép. 10cm
	Isolation périphérique
	Isolation spécifique



01 REZ INFÉRIEUR "ASCENSEUR"	
Date : 15 mars 2023	Echelle : 1/50
Des. : JC	
Toutes les cotes sont données FINIES	
Les contre-cours et les seuils sont donnés depuis la dalle brute	
Les hauteurs des portes sont données depuis le sol fini	
Modifications	Libellé
20 février 2023	Selon prédimensionnement de l'ingénieur
15 mars 2023	Contrôle des surfaces
25 mars 2023	Amenagements extérieurs

Légende	
	Murs de soutènement
	Mur en BA
	Mur en maçonnerie
	Alba standard ép 10cm
	Alba hydro ép 10cm
	Isolation périphérique
	Isolation spéciale

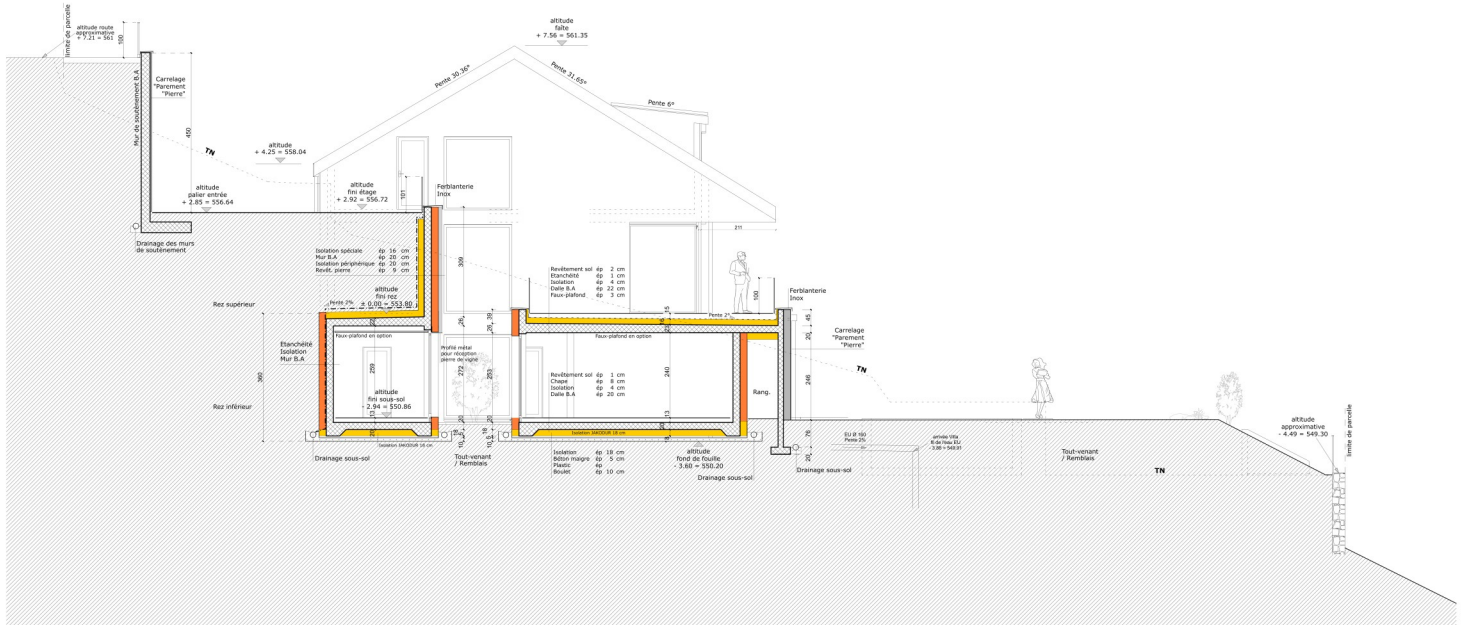


04 COUPE A-A

Date : 15 mars 2023	Echelle : 1/50
Des. : JC	
Toutes les cotes sont données FINIES	
Les contre-cours et les seuils sont donnés depuis la dalle brute	
Les hauteurs des portes sont données depuis le sol fini	
20 février 2023	Selon prédimensionnement de l'ingénieur
15 mars 2023	Contrôle des surfaces
25 mars 2024	Amenagements extérieurs

Légende

Mur de soutènement	***
Mur en B.A.	***
Mur en maçonnerie	***
Alba standard ép 10cm	***
Alba hydro ép 10cm	***
Isolation périphérique	***
Isolation spéciale	***



Réalisation d'une villa individuelle avec piscine extérieure chauffée, installation d'une PAC extérieure et de panneaux solaires en toiture. Conservation du garage extérieur et démolition de la villa existante.

Date : 15 mars 2023

Echelle : 1/50

Dess. : dC

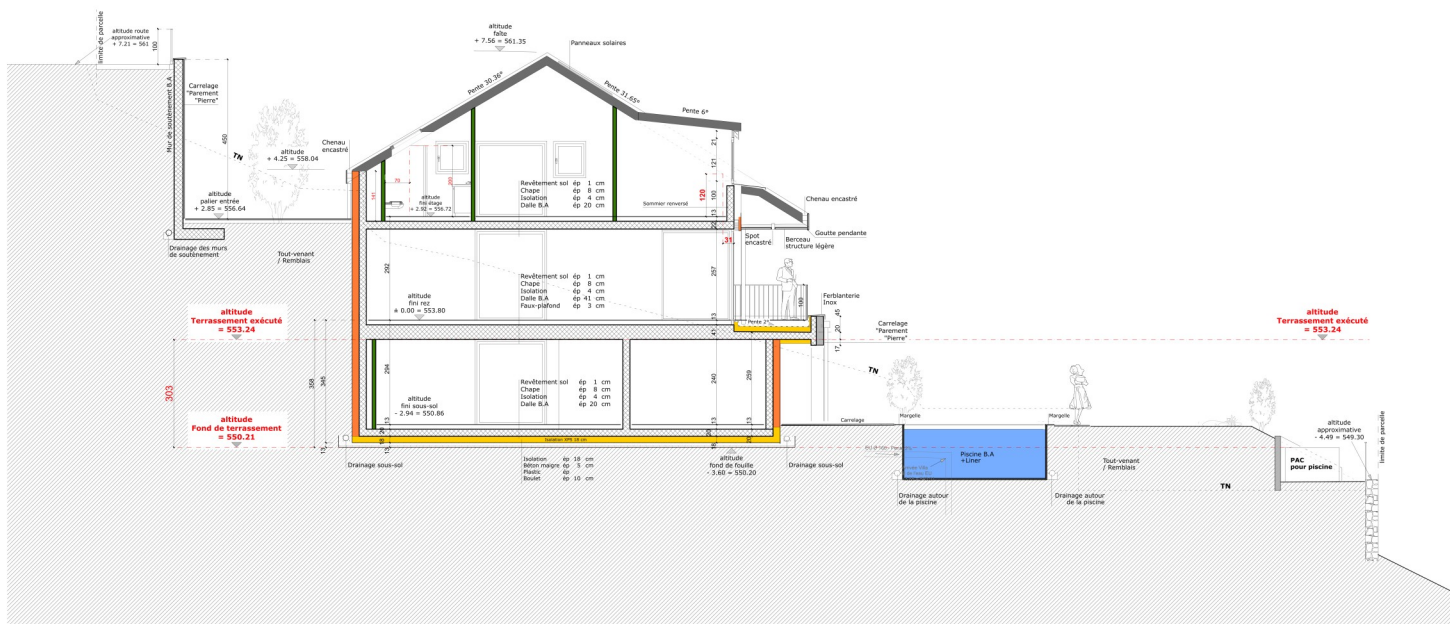
Toutes les cotes sont données ETNPES

Toutes les cotes sont données FINIES
Les contre-cours et les saills sont donnés depuis la dalle brute

Les hauteurs des portes sont données depuis le sol fini.

Légende

	Murs de soutènement	*
	Mur en B.A.	*
	Mur en maçonnerie	*
	Alba standard ép 10cm	*
	Alba hydro ép 10cm	*
	Isolation périphérique	*
	Isolation sous-sola	*



06 COUPES C-C et D-D

Date : 15 mars 2023

Echelle : 1/50

Dess. : JC

Toutes les cotes sont données FINIES

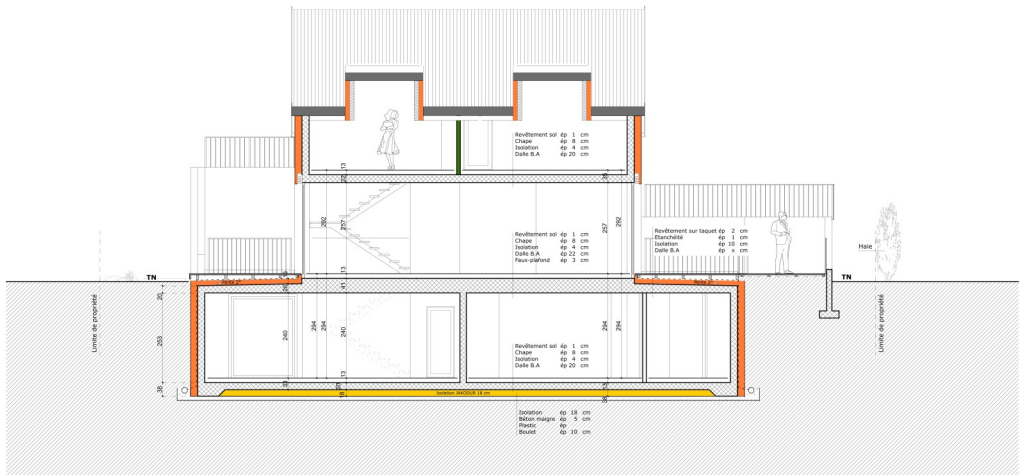
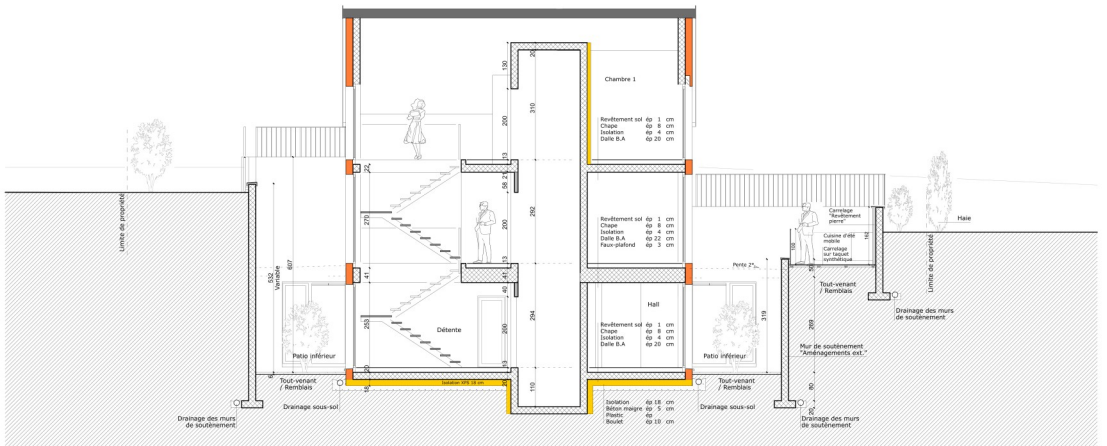
« Les contre-cours et les seuils sont donnés depuis la dalle brute »

« Les hauteurs des portes sont données depuis le sol fini »

Modifications	Libellé
20 février 2023	Selon prédimensionnement de l'ingénieur
15 mars 2023	Contrôle des surfaces
25 mars 2024	Amenagements extérieurs

Légende

Murs de soutènement	***
Mur en B.A.	***
Mur en maçonnerie	***
Alba standard ép 10cm	***
Alba hydro ép 10cm	***
Isolation périphérique	***
Isolation spéciale	***



07 FACADES

Date : 15 mars 2023
Echelle : 1/100
Dess. : JC

Toutes les cotes sont données FINIES
Les contre-cours et les seuils sont donnés depuis la dalle brute
Les hauteurs des portes sont données depuis le sol fini

Modifications	Libellé
20 février 2023	Selon prédimensionnement de l'ingénieur
15 mars 2023	Contrôle des surfaces
25 mars 2024	Amenagements extérieurs

Légende

Murs de soutènement	*
Mur en BA	*
Mur en maçonnerie	*
Alba standard ép 10cm	*
Alba hydro ép 10cm	*
Isolation périphérique	*
Isolation spéciale	*

