

# LEYTRON



Résidence SOLENA - Appartement neuf de  
3.5 pièces au 2ème étage -Lot D

**CHF 560'000.-**

Place(s) de parc en sus



3.5



2



~91.5 m<sup>2</sup>

n° réf.

**043880\_Lot**



**Switzerland | Sotheby's International Realty**  
Avenue de la Gare 46B, 1920 Martigny

**Dylan Taccoz**  
+41 78 668 91 69  
dylan.taccoz@swsir.ch



## SITUATION ET DESCRIPTIF

Découvrez la nouvelle promotion "Résidence Solena" située à Leytron, dans la vallée du Rhône.

Ce charmant village se trouve à seulement 13 km de Sion, idéal pour ceux qui souhaitent réaliser un investissement judicieux ou simplement vivre dans un environnement paisible, tout en étant à proximité de la ville et de ses commodités.

Ce projet résidentiel moderne comprend des 5 appartements de 2.5 et 3.5 pièces, chacun disposant d'une terrasse et d'un jardin ou d'un balcon. Les surfaces brutes pondérées des appartements varient entre 57 m<sup>2</sup> et 113 m<sup>2</sup>, offrant ainsi des espaces adaptés aux besoins de chacun.

Les appartements sont orientés selon différentes expositions, permettant à chaque résident de profiter de la lumière naturelle à différentes heures de la journée. Les lots sont orientés Est et Ouest, et permettent de profiter d'un cadre de vie ensoleillé et chaleureux.

Des places de parc couvertes en sus du prix de vente complètent idéalement chaque lot.

**SURFACES**

Surface habitable	~ 91.5 m <sup>2</sup>
Surface pondérée	~ 111.2 m <sup>2</sup>
Surface balcon	~ 8.5 m <sup>2</sup>
Surface brute de plancher	~ 106.9 m <sup>2</sup>

**CARACTÉRISTIQUES**

Nombre de pièce(s)	3.5
Nombre de chambre(s)	2
Nombre de sanitaires	2
Nombre de niveau(x) du bien	1
Nombre de balcon(s)	1
Situé au	2ème étage

**ANNEXE(S)**

Places de parc extérieures couvertes (en sus)

**DISTANCES**

Transports publics	149 m
Ecole primaire	240 m
Commerces	210 m
Restaurants	226 m

**DISTRIBUTION**

Entrée  
Hall de distribution avec armoires murales  
Cuisine ouverte  
Salle à manger avec accès balcon  
Séjour  
Salle de bains/wc avec espace buanderie  
Suite parentale avec accès salle de douche  
Chambre à coucher  
Balcon

**INFORMATIONS**

Année de construction	2026
Installation chauffage	Sol
Eau chaude sanitaire	Pompe à chaleur
Type de chauffage	Pompe à chaleur

**ENVIRONNEMENT**

- Village
- Commerces
- Banque
- Poste
- Restaurant(s)
- Gare
- Ecole primaire
- Ecole secondaire
- Médecin

**EXTÉRIEUR**

- Balcon(s)
- Terrasse(s)
- Jardin
- Verdure
- Place(s) de parc couverte(s)

**INTÉRIEUR**

- Ascenseur
- Cuisine ouverte
- Cave
- Armoires encastrées
- Lumineux

**EQUIPEMENT**

- Cuisine agencée
- Cuisine équipée
- Branchements pour colonne de lavage
- Baignoire
- Douche

**SOL**

- A choix
- Carrelage
- Parquet

**ETAT**

- Neuf

**EXPOSITION**

- Nord
- Sud
- Est
- Ouest

**ENSOLEILLEMENT**

- Optimal
- Toute la journée

**VUE**

- Jardin
- Montagnes

**STYLE**

- Moderne

**DONNÉES FINANCIÈRES**

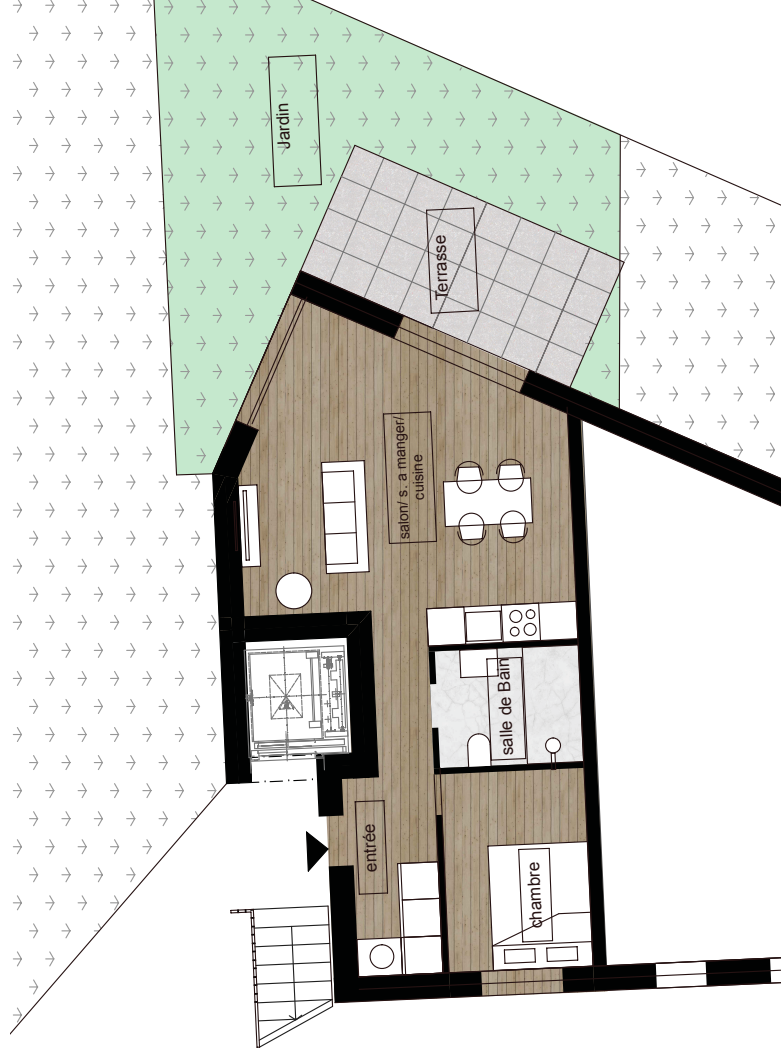
Prix	CHF 560'000.-
Prix place(s) de parc ext. ②	CHF 50'000.-
Prix total	<b>CHF 610'000.-</b>
Disponibilité	A convenir

Ce document n'est pas contractuel et est uniquement fourni à titre strictement informatif. Il ne peut pas être transmis à des tiers sans autorisation.



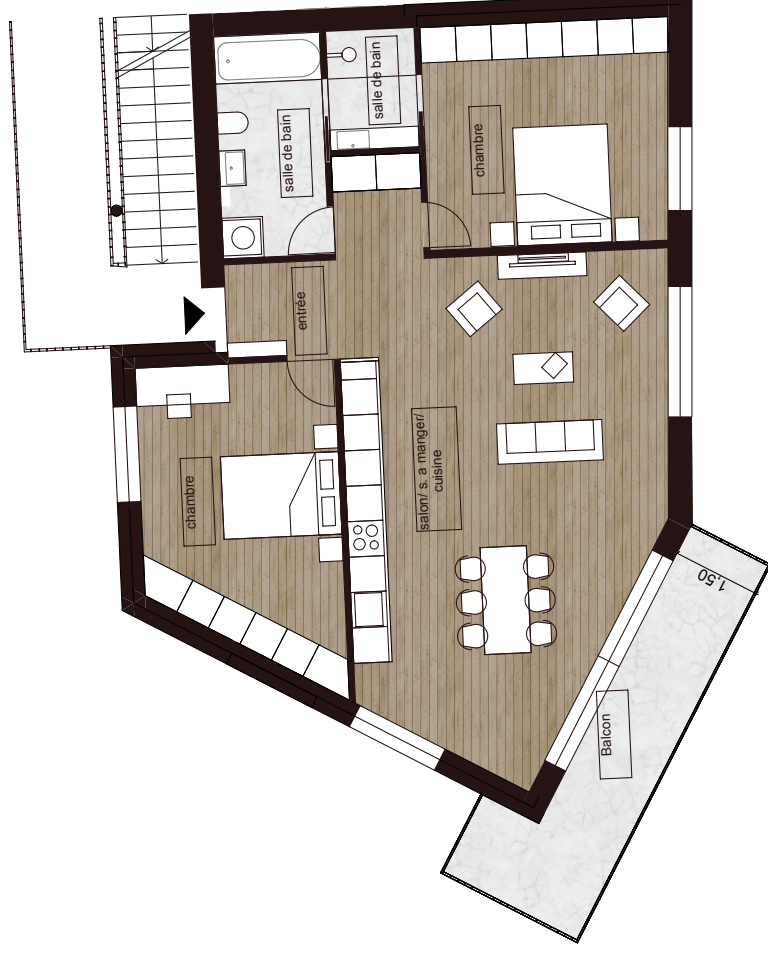






Lot	Nombre de pièces	Orientation	Surface brute	Surface nette de vente	Balcon	Terrasse	Jardin
<b>A</b>	<b>2.5</b>	<b>E</b>	<b>51.49 m²</b>	<b>41.5 m²</b>	<b>-</b>	<b>10.34 m²</b>	<b>28 m²</b>



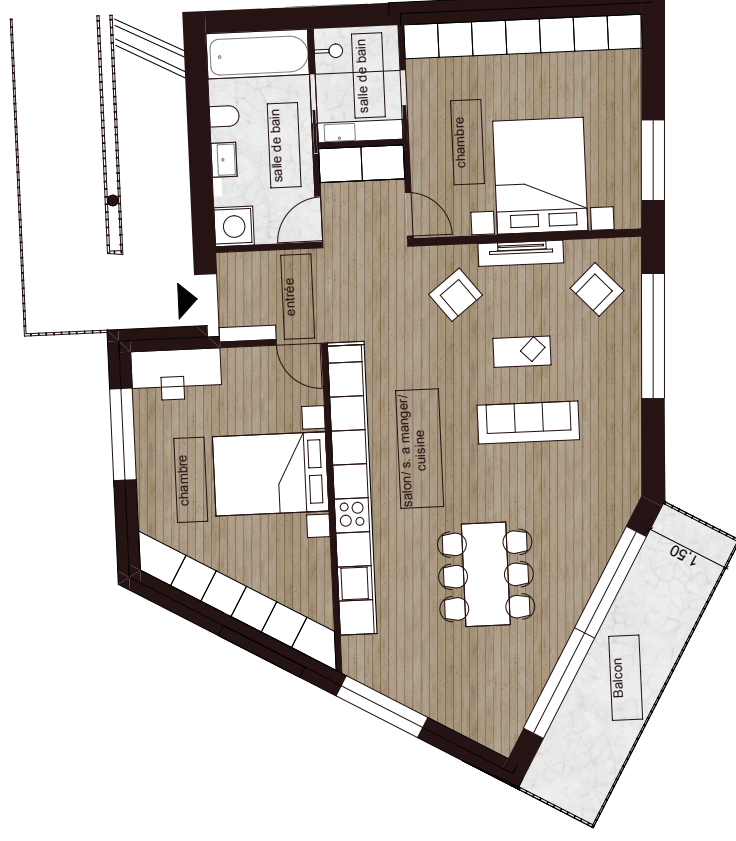


Lot	Nombre de pièces	Orientation	Surface brute	Surface nette de vente	Balcon	Terrasse	Jardin
<b>B</b>	<b>3.5</b>	O	106.88 m <sup>2</sup>	91.51 m <sup>2</sup>	12.44 m <sup>2</sup>	-	-

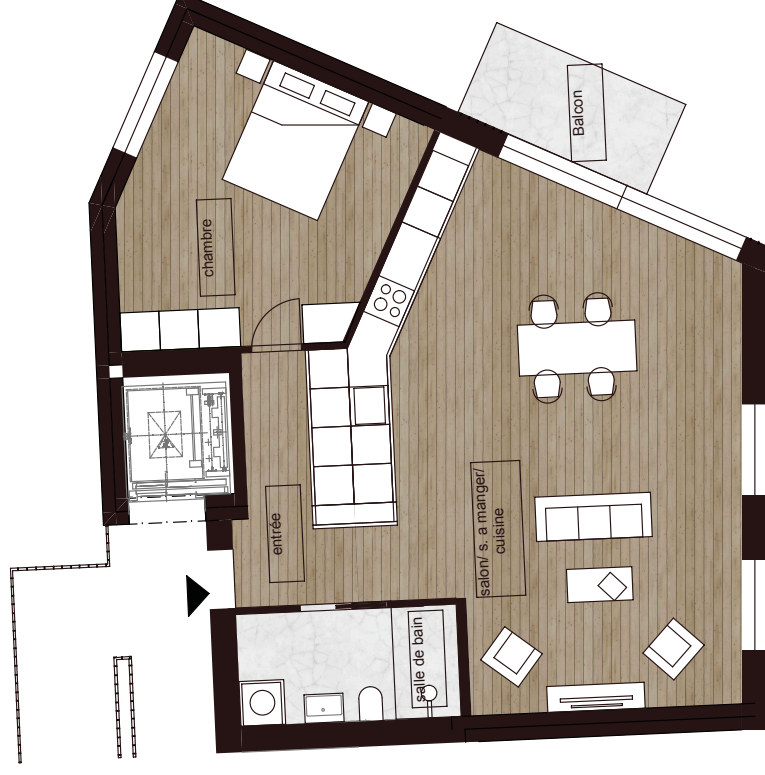




Lot	Nombre de pièces	Orientation	Surface brute	Surface nette de vente	Balcon	Terrasse	Jardin
<b>C</b>	<b>2.5</b>	<b>E</b>	<b>78.8 m²</b>	<b>66.08 m²</b>	<b>8.29 m²</b>	-	-



Lot	Nombre de pièces	Orientation	Surface brute	Surface nette de vente	Balcon	Terrasse	Jardin
<b>D</b>	<b>3.5</b>	<b>O</b>	<b>106.88 m<sup>2</sup></b>	<b>91.51 m<sup>2</sup></b>	<b>8.54 m<sup>2</sup></b>	<b>-</b>	<b>-</b>



Lot	Nombre de pièces	Orientation	Surface brute	Surface nette de vente	Balcon	Terrasse	Jardin
<b>E</b>	<b>3.5</b>	<b>E</b>	<b>8709 m²</b>	<b>84 m²</b>	<b>7.32 m²</b>	<b>-</b>	<b>-</b>