

# BRAMOIS



Appartements en terrasse labellisés MINERGIE  
Les Terrasses de Bramois

**CHF 1'480'000.-**

Place(s) de parc en sus



5.5



4



~162.4 m<sup>2</sup>

n° réf.

**040533.041064.5**



**Switzerland | Sotheby's International Realty**  
Avenue de la Gare 46B, 1920 Martigny

**Michael Imoberdorf**  
+41 78 940 21 75  
michael.imoberdorf@swsir.ch



## SITUATION ET DESCRIPTIF

Découvrez "Les Terrasses de Bramois", un magnifique projet haut de gamme, niché dans un quartier prisé. Situé à Bramois, il offre un équilibre parfait entre sérénité et proximité des commodités urbaines.

La construction du bâtiment est terminée, il ne reste que les aménagements intérieurs et les finitions à personnaliser. Ces éléments sont laissés au choix des futurs propriétaires, vous permettant de créer un espace de vie qui reflète pleinement vos goûts et vos besoins. Chaque lot, avec des surfaces pondérées allant de 47 à 212 m<sup>2</sup> selon les typologies, offre des espaces généreux, lumineux et confortables.

Chaque logement dispose également d'une ou deux terrasses privatives orientées Nord et/ou Nord-Ouest, parfaites pour profiter de soirées paisibles tout en admirant une vue imprenable sur la ville et les châteaux environnants.

Ne laissez pas passer cette occasion unique d'investir dans ce projet résidentiel d'exception ! La livraison des appartements restants pourrait avoir lieu 3 mois dès la signature de l'acte de vente. Pour plus d'informations ou pour organiser une visite, contactez notre courtière dédiée au projet.

**SURFACES**

Surface habitable	~ 162.4 m <sup>2</sup>
Surface pondérée	~ 212.4 m <sup>2</sup>
Surface jardin	~ 132 m <sup>2</sup>
Surface terrasse	~ 104.9 m <sup>2</sup>

**CARACTÉRISTIQUES**

Nombre de pièce(s)	5.5
Nombre de chambre(s)	4
Nombre de sanitaires	3
Nombre de niveau(x) du bien	1
Nombre de terrasse(s)	2
Situé au	5ème étage

**ANNEXE(S)**

- Place(s) de parc couverte(s) disponible(s) en sus
- Cave

**DISTANCES**

Transports publics	208 m
Autoroute	1507 m
Ecole primaire	581 m
Ecole secondaire	3334 m
Commerces	1078 m
Aéroport	4669 m
Poste	574 m
Banque	1119 m
Hôpital	1154 m
Restaurants	294 m

**DISTRIBUTION****Rez inférieur**

- Caves

**Rez-de-chaussée**

- Hall d'entrée avec armoires murales
- Cuisine ouverte, accès grande terrasse
- Espace salle à manger, accès sur les 2 terrasses
- Séjour avec accès sur les 2 terrasses
- Salle d'eau avec douche/wc avec espace buanderie privative

- Chambre à coucher
- Chambre à coucher, accès 2e terrasse
- Chambre à coucher en suite avec dressing et salle de douche, accès grande terrasse
- Suite parentale avec dressing, salle de bains/ douche/wc, accès 2e terrasse couverte

**Sous-sol**

- Places de parc
- Places de parc couvertes



Switzerland

**Sotheby's**  
INTERNATIONAL REALTY



## SITUATION

L'emplacement de ce nouveau projet à Bramois présente de nombreux avantages.

Vous profiterez d'un environnement serein, entouré de paysages époustoufflants, avec des panoramas sur les vignobles, les montagnes et les châteaux alentour.

Parfaitement implanté, le village offre un accès facile aux commerces, aux restaurants et aux services essentiels, simplifiant ainsi le quotidien.

Grâce à d'excellentes liaisons avec les transports publics, le centre-ville de Sion est rapidement accessible.

Les amateurs de plein air apprécieront également la proximité des sentiers de randonnée et des itinéraires cyclables.

Ce quartier résidentiel, paisible et accueillant, constitue un cadre idéal pour les familles, tout en permettant de profiter des richesses culturelles de la région.

Vivre à Bramois, c'est choisir un cadre de vie harmonieux, fonctionnel et en parfaite symbiose avec la nature.

## COMMUNE

Sion, capitale du Valais, se distingue par un équilibre parfait entre son riche patrimoine historique et son dynamisme contemporain. Située au cœur des Alpes suisses, elle offre un cadre de vie de premier choix, avec ses paysages de montagnes majestueuses et ses vignobles pittoresques.

# Switzerland

# Sotheby's

INTERNATIONAL REALTY

Réputée pour ses châteaux emblématiques, tels que Valère et Tourbillon, Sion invite à l'exploration à travers ses ruelles charmantes et son ambiance médiévale. La commune propose une large palette d'activités, qu'elles soient culturelles ou sportives.

Un descriptif technique complet est disponible sur demande.

Les amateurs de nature y trouveront également leur bonheur avec des sentiers de randonnée variés et un accès rapide aux stations de ski.

Dotée d'une excellente accessibilité, Sion offre toutes les infrastructures nécessaires à un quotidien agréable, telles que des écoles, des commerces et des services de santé. En pleine croissance, elle s'affirme comme un pôle économique attractif tout en préservant son caractère unique et authentique.

Choisir Sion, c'est opter pour un lieu de vie où tradition et modernité se mêlent harmonieusement.

## CONSTRUCTION

Les "Terrasses de Bramois" se distinguent par leur design simple et résolument moderne, qui s'intègre parfaitement dans un environnement naturel verdoyant entouré de vergers et de vignobles. L'architecture a été conçue pour maximiser l'exposition au soleil et offrir une vue imprenable sur les Alpes.

Les espaces de vie, ouverts et dotés de grandes baies vitrées, bénéficient d'une luminosité exceptionnelle grâce à l'abondante lumière naturelle. Les jardins privés et les terrasses végétalisées renforcent encore cette connexion avec la nature environnante, dans des résidences contemporaines équipées de toutes les commodités modernes.

Ces appartements, conçus avec des matériaux haut de gamme et des finitions impeccables, séduisent par leur raffinement. Respectant les standards du label MINERGIE, ils assurent un confort optimal à leurs occupants. Un étage complet est réservé à un parking couvert, offrant ainsi sécurité et sérénité aux résidents. Ceux-ci peuvent profiter pleinement de l'environnement paisible et bucolique de la résidence tout en profitant de sa proximité avec les zones urbaines.

[www.switzerland-sothebysrealty.ch](http://www.switzerland-sothebysrealty.ch)

**INFORMATIONS**

Nombre d'étage(s)	5
Année de construction	2024
Sous-sol	1
Installation chauffage	Sol
Type de chauffage	Pompe à chaleur

**ENVIRONNEMENT**

- Village
- Commerces
- Banque
- Poste
- Restaurant(s)
- Arrêt de bus
- Enfants bienvenus
- Ecole primaire
- Centre sportif
- Centre de tennis
- Médecin

**EXTÉRIEUR**

- Terrasse(s)
- Parking
- Couvert à voiture
- Construit à flanc de colline

**INTÉRIEUR**

- Accès pour handicapés
- Cuisine ouverte
- Dressing
- Cave
- Armoires encastrées
- Thermostat connecté

- Lumineux

**EQUIPEMENT**

- Cuisine agencée
- Cuisine avec îlot
- Branchements pour colonne de lavage
- Baignoire
- Douche
- Stores électriques
- Interphone

**SOL**

- Carrelage
- Parquet

**ETAT**

- En construction

**EXPOSITION**

- Nord
- Ouest

**ENSOLEILLEMENT**

- Bon

**VUE**

- Belle vue
- Dégagée
- Jardin
- Montagnes

**STYLE**

- Moderne

**DONNÉES FINANCIÈRES****Prix****CHF 1'480'000.-****Disponibilité**

A convenir

Ce document n'est pas contractuel et est uniquement fourni à titre strictement informatif. Il ne peut pas être transmis à des tiers sans autorisation.

**STANDARD DE CONSTRUCTION**

- Minergie®







## Les Terrasses de Bramois

1967 Bramois, Sion

Lot	Référence	Type	Étage	Pièces	Surface habitable	Surface terrasse	Prix	Statut
1A	040533.041056.1A	Appartement neuf	Rez supérieur	4.5	111.7 m <sup>2</sup>	70.1 m <sup>2</sup>		Vendu
1B	040533.041057.1B	Appartement neuf	Rez supérieur	2.5	43.8 m <sup>2</sup>	11 m <sup>2</sup>		Vendu
2A	040533.041058.2A	Appartement neuf	2ème étage	3.5	114.6 m <sup>2</sup>	64.4 m <sup>2</sup>	CHF 850'000.-	À vendre
2B	040533.041059.2B	Appartement neuf	2ème étage	3.5	69.2 m <sup>2</sup>	29.7 m <sup>2</sup>		Vendu
3A	040533.041060.3A	Appartement neuf	3ème étage	4.5	120.2 m <sup>2</sup>	92.7 m <sup>2</sup>	CHF 970'000.-	À vendre
3B	040533.041061.3B	Appartement neuf	3ème étage	2.5	50.3 m <sup>2</sup>	37.2 m <sup>2</sup>		Vendu
4A	040533.041062.4A	Appartement neuf	4ème étage	3.5	96.7 m <sup>2</sup>	83.7 m <sup>2</sup>	CHF 840'000.-	À vendre
4B	040533.041063.4B	Appartement neuf	4ème étage	3.5	69.5 m <sup>2</sup>	26.7 m <sup>2</sup>		Vendu
5	040533.041064.5	Appartement neuf	5ème étage	5.5	162.4 m <sup>2</sup>	104.9 m <sup>2</sup>	CHF 1'480'000.-	À vendre

Places de parc:

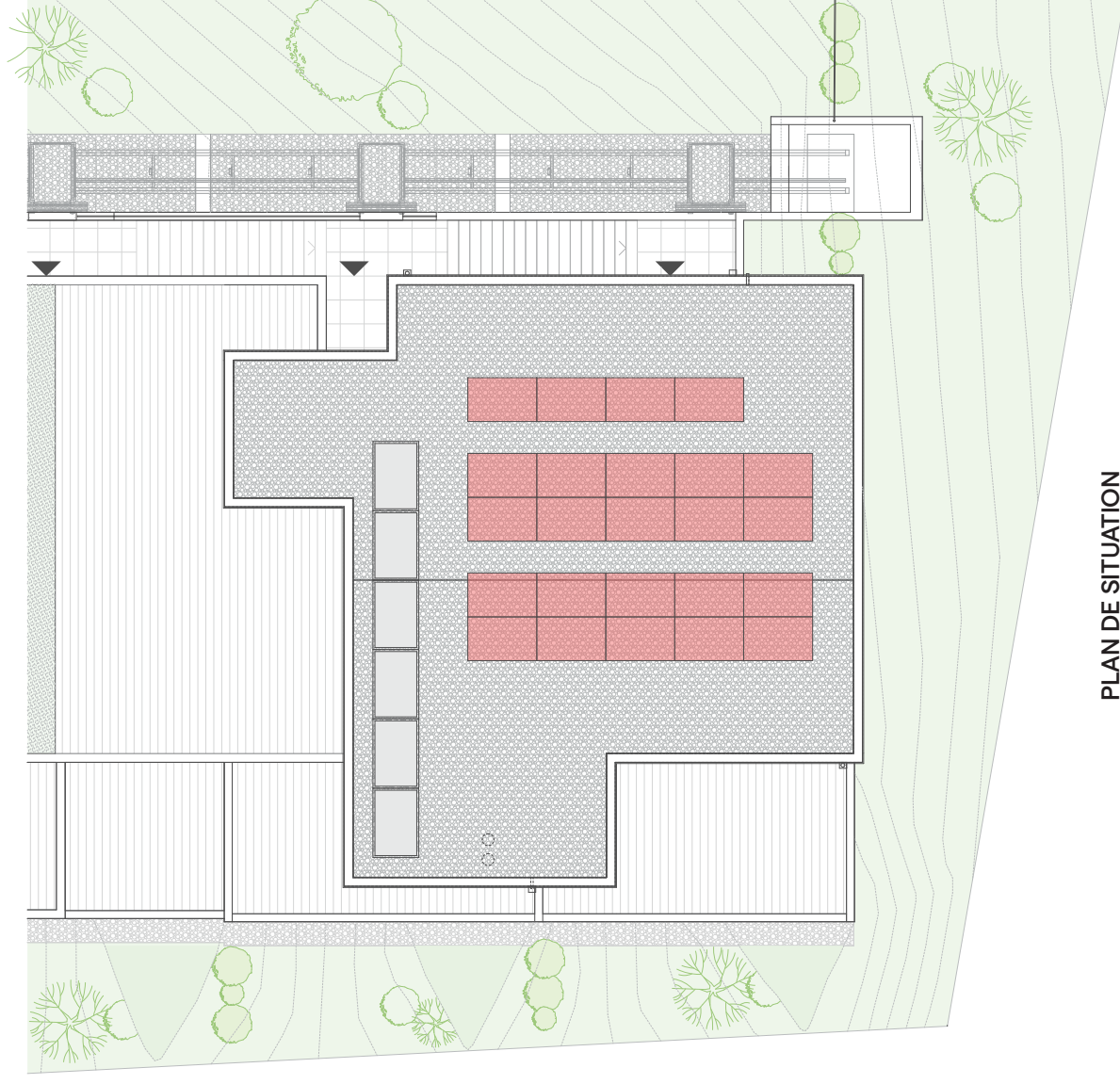
Des places de parc extérieures et extérieures couvertes sont disponibles mais non obligatoires pour les appartements, en sus du prix de vente.

Leur prix est de CHF 20'000.- pour les extérieures et CHF 40'000.- pour les couvertes.



LES TERRASSES<sup>DE</sup>  
BRAMOIS

Switzerland | Sotheby's  
INTERNATIONAL REALTY



PLAN DE SITUATION

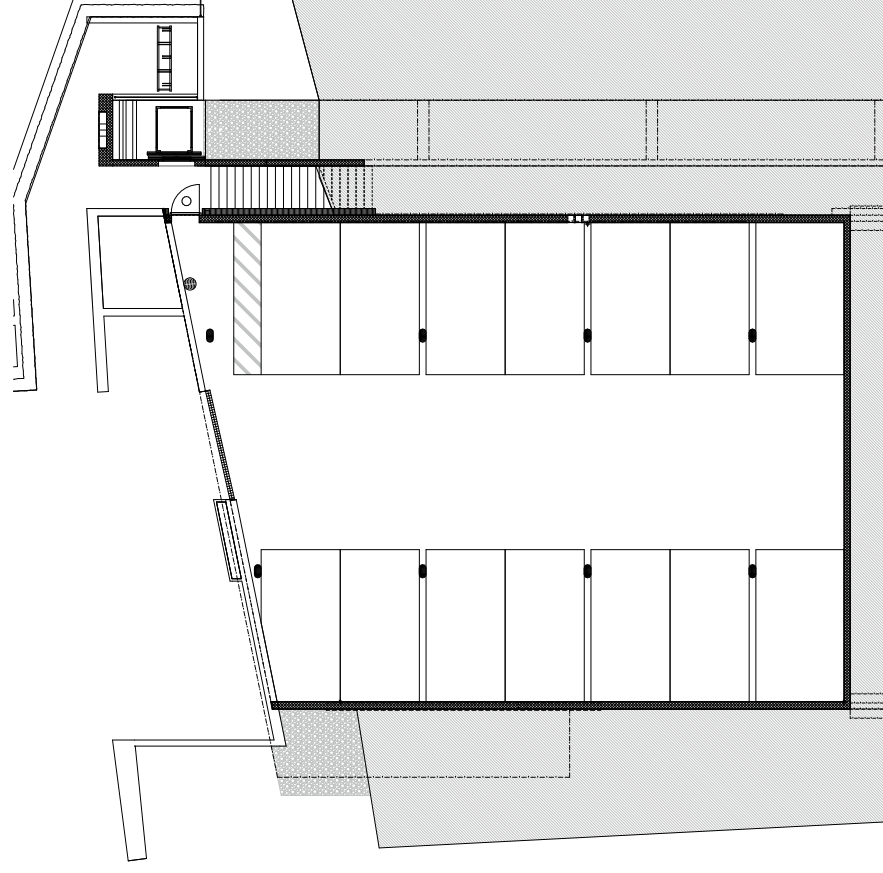
[www.terrasses-bramois.ch](http://www.terrasses-bramois.ch)





LES TERRASSES<sup>DE</sup>  
BRAMOIS

Switzerland | Sotheby's  
INTERNATIONAL REALTY



REZ-DE-CHAUSSÉE

[www.terrasses-bramois.ch](http://www.terrasses-bramois.ch)

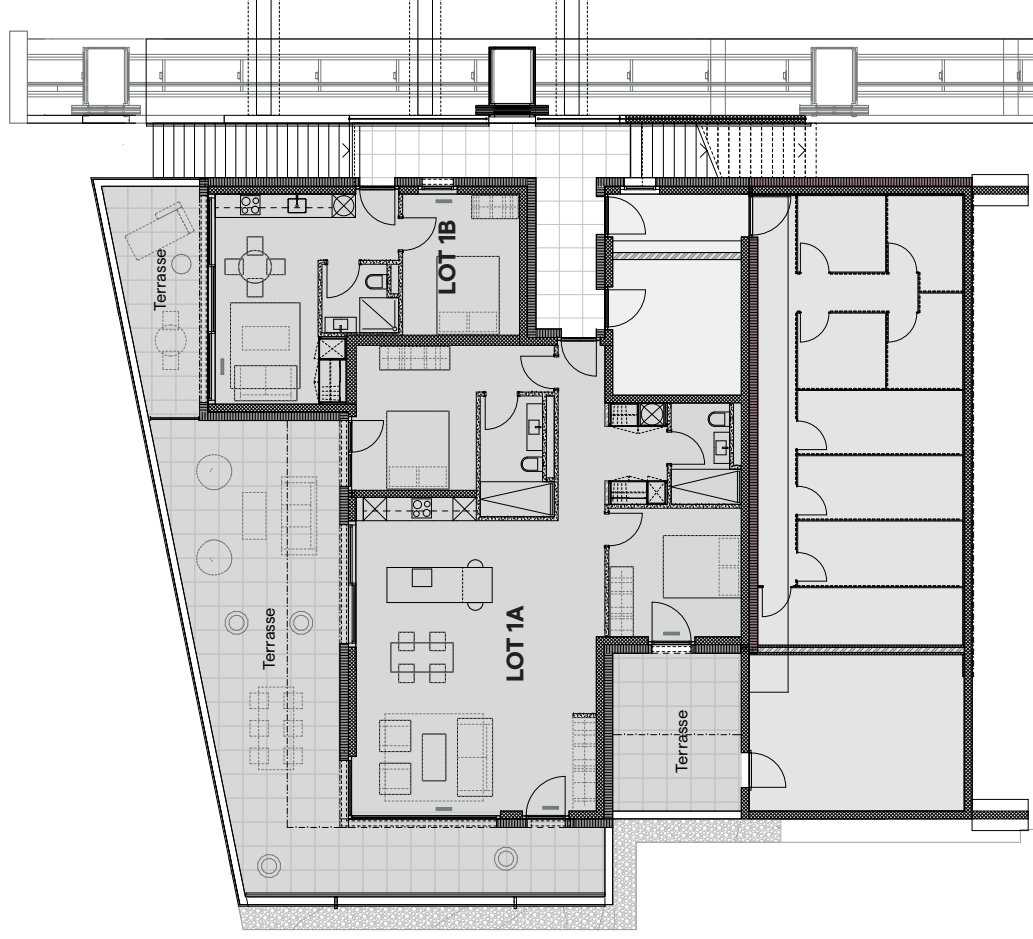






LES TERRASSES<sup>DE</sup>  
BRAMOIS

Switzerland | Sotheby's  
INTERNATIONAL REALTY



Lot	Nombre de pièces	Orientation	Surface habitable	Surface terrasse couverte	Surface terrasse non couverte	Jardin
1A	4.5	N	111,7 m <sup>2</sup>	21,0 m <sup>2</sup>	49,1 m <sup>2</sup>	-
1B	3.5	N	43,8 m <sup>2</sup>	-	11,0 m <sup>2</sup>	-

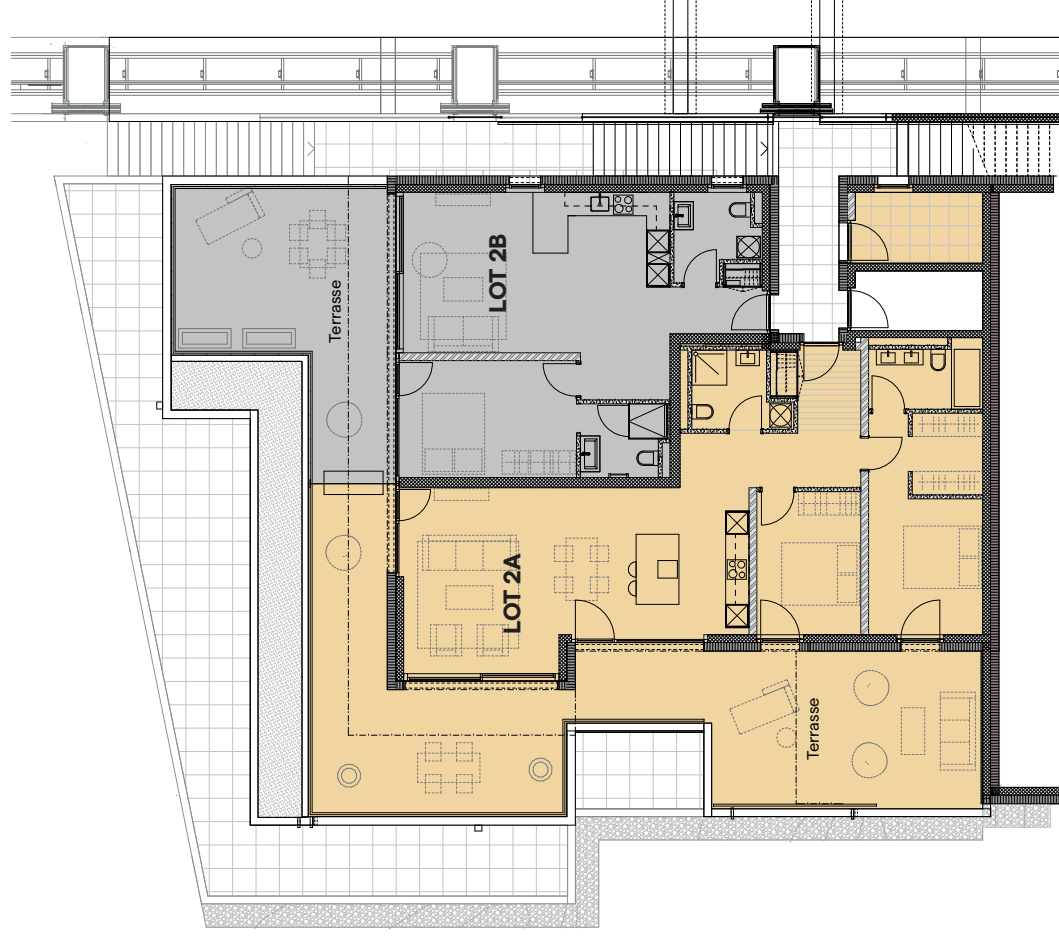
[www.terrasses-bramois.ch](http://www.terrasses-bramois.ch)





LES TERRASSES<sup>DE</sup>  
BRAMOIS

Switzerland | Sotheby's  
INTERNATIONAL REALTY



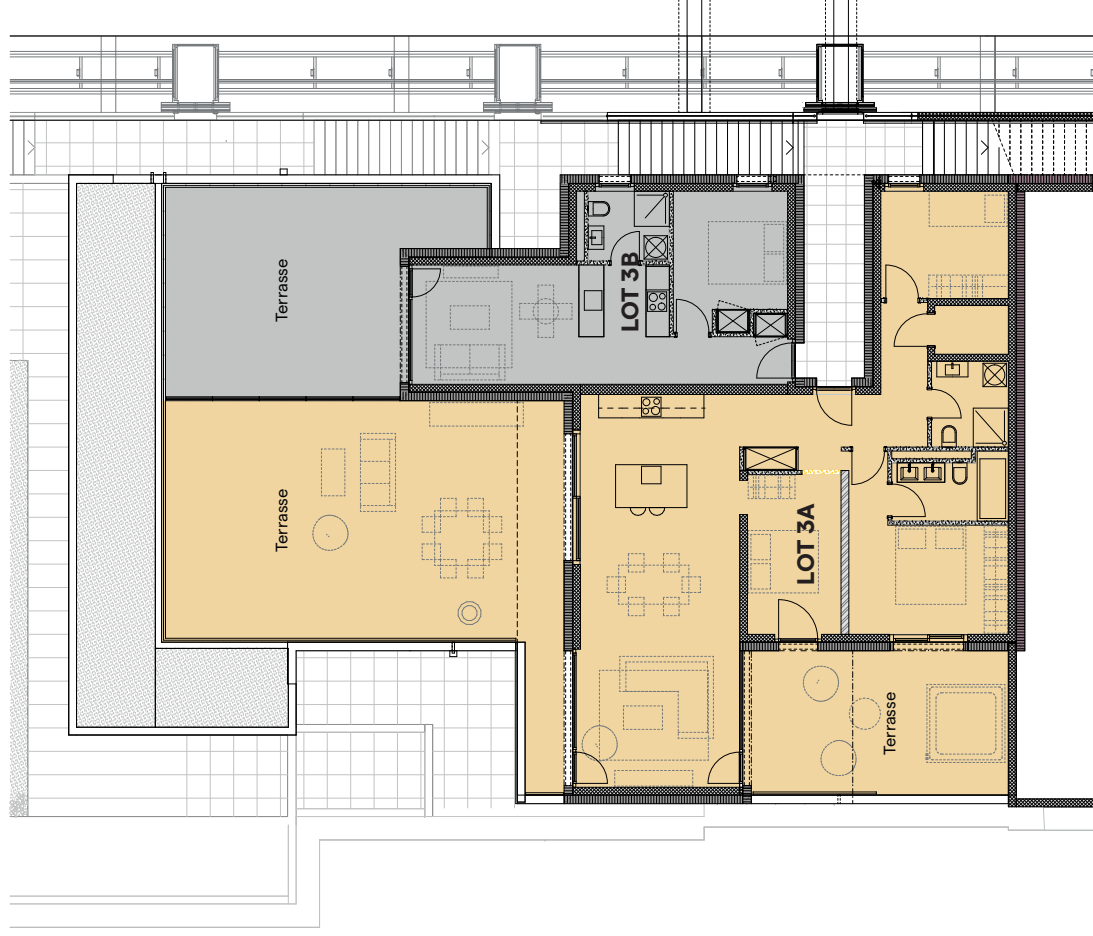
Lot	Nombre de pièces	Orientation	Surface habitable	Surface terrasse couverte	Surface terrasse	Jardin
2A	3.5	N	114,6 m <sup>2</sup>	30,9 m <sup>2</sup>	33,5 m <sup>2</sup>	11,81 m <sup>2</sup>
2B	3.5	N	69,2 m <sup>2</sup>	7,6 m <sup>2</sup>	22,1 m <sup>2</sup>	-

[www.terrasses-bramois.ch](http://www.terrasses-bramois.ch)



## LES TERRASSES<sup>DE</sup> BRAMOIS

Switzerland | Sotheby's  
INTERNATIONAL REALTY



Lot	Nombre de pièces	Orientation	Surface habitable	Surface terrasse couverte	Surface terrasse non couverte	Jardin
3A	3.5	N - O	120,2 m <sup>2</sup>	27,0 m <sup>2</sup>	65,7 m <sup>2</sup>	12,46 m <sup>2</sup>
3B	2.5	N	50,3 m <sup>2</sup>	-	37,2 m <sup>2</sup>	-

[www.terrasses-bramois.ch](http://www.terrasses-bramois.ch)



## LES TERRASSES<sup>DE</sup> BRAMOIS

Switzerland | Sotheby's  
INTERNATIONAL REALTY



Lot	Nombre de pièces	Orientation	Surface habitable	Surface terrasse couverte	Surface terrasse non couverte	Jardin
4A	3.5	N - O	96,7 m <sup>2</sup>	26,8 m <sup>2</sup>	56,9 m <sup>2</sup>	10,09 m <sup>2</sup>
4B	3.5	N	69,5 m <sup>2</sup>	-	26,7 m <sup>2</sup>	-

[www.terrasses-bramois.ch](http://www.terrasses-bramois.ch)

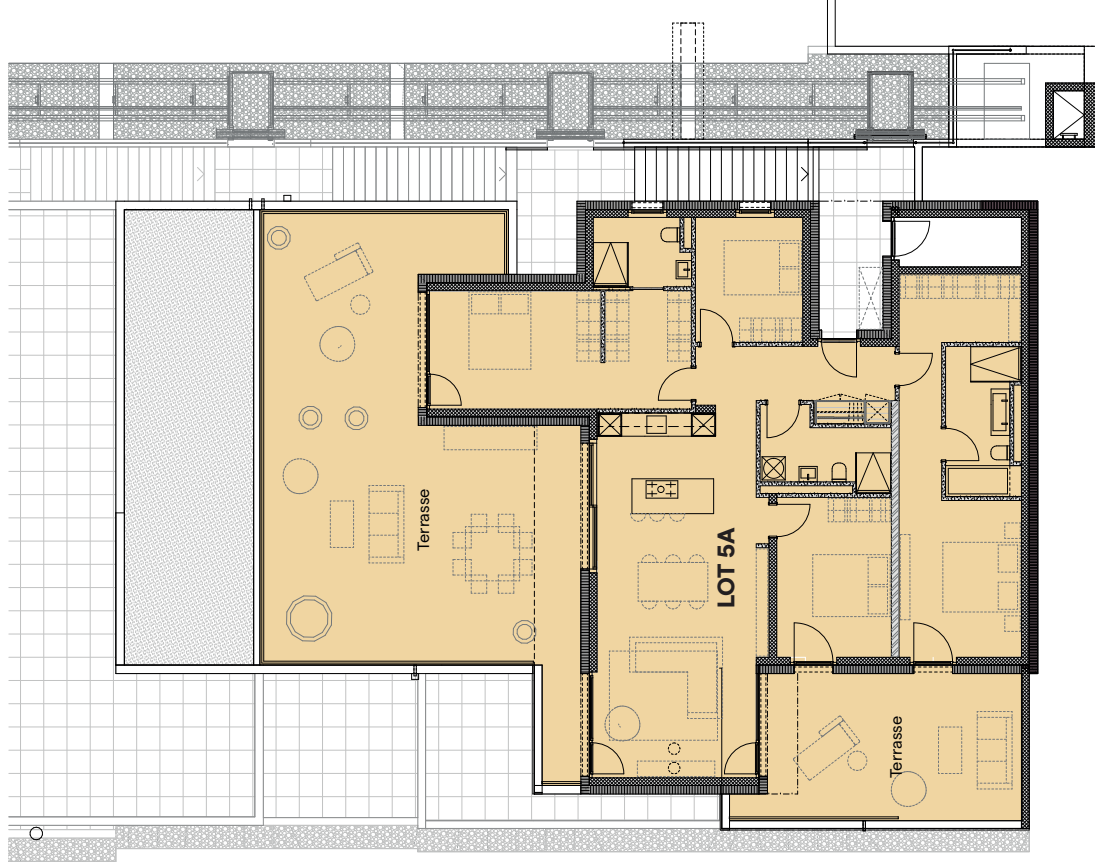






LES TERRASSES<sup>DE</sup>  
BRAMOIS

Switzerland | Sotheby's  
INTERNATIONAL REALTY



Lot	Nombre de pièces	Orientation	Surface habitable	Surface terrasse couverte	Surface terrasse non couverte	Jardin
5A	5.5	N - O	162,4 m <sup>2</sup>	12,9 m <sup>2</sup>	92,0 m <sup>2</sup>	132 m <sup>2</sup>

[www.terrasses-bramois.ch](http://www.terrasses-bramois.ch)

