

MONTREUX



Appartement récent avec grande terrasse et
balcon au centre-ville

CHF 1'300'000.-

Place(s) de parc en sus



4.5



3



106 m²

n° réf. **034147**



Switzerland | Sotheby's International Realty
Rue du Théâtre 7 bis, 1820 Montreux

Sébastien Herzig
+41 79 337 58 57
sebastien.herzig@swsir.ch



SITUATION ET DESCRIPTIF

Résidence contemporaine construite au coeur d'un petit quartier urbain agréablement aménagé au centre-ville de Montreux et à 2 pas des quais.

Appartement moderne de 4.5 pces disposant d'un grand balcon et d'une généreuse terrasse avec vue sur lac et montagnes.

Sa pièce de vie orientée plein Sud profite d'une luminosité optimale tout au long de la journée de par ses grandes baies vitrées donnant accès au balcon de 20 m² et à la terrasse de 29 m². Cette pièce principale est composée d'une belle cuisine ouverte sur salle à manger/séjour et peut être isolée du reste de l'appartement par une porte coulissante intégrée.

Ce logement propose un hall d'entrée avec armoires encastrées, 3 chambres à coucher, 2 salles de bain et une buanderie privative.

Une cave et une place de parc intérieure complètent ce bien.

Vente autorisée en résidence secondaire et aux étrangers.

SURFACES

Surface habitable	106 m ²
Surface pondérée	126 m ²
Surface balcon	20 m ²
Surface terrasse	29 m ²

CARACTÉRISTIQUES

Nombre de pièce(s)	4.5
Nombre de chambre(s)	3
Nombre de sanitaires	2
Nombre de balcon(s)	1
Nombre de terrasse(s)	1
Charges	CHF 483.-/mois

ANNEXE(S)

Cave
Place de parc intérieure

DISTANCES

Transports publics	129 m
Ecole primaire	254 m
Ecole secondaire II	484 m
Commerces	262 m
Restaurants	67 m

DISTRIBUTION**Rez-de-chaussée**

- Hall d'entrée avec armoires encastrées
- Hall de distribution
- 2 chambres enfants
- 1 salle de douche/WC
- 1 chambre parentale avec armoires encastrées et salle de bain privative
- 1 réduit/buanderie
- Cuisine ouverte sur salle à manger/séjour
- Balcon 20 m²
- Terrasse 29 m²

Sous-sol

- Caves et parking souterrain



COMMERCES

Commerces et restaurants accessibles à pied en 2 minutes

TRANSPORTS

Arrêt de bus à 2 pas de l'immeuble

Gare à moins de 10 min à pied

INFORMATIONS

Année de construction

2014

Sous-sol

1

Installation chauffage

Sol

ENVIRONNEMENT

- Centre-ville
- Parc
- Lac
- Commerces
- Rue commerçante
- Banque
- Poste
- Restaurant(s)
- Gare
- Arrêt de bus
- Enfants bienvenus
- Aire de jeux
- Crèche/garderie
- Ecole maternelle
- Ecole primaire
- Ecole secondaire
- Haute école
- Ecoles internationales
- Piscine publique
- Centre de tennis
- Musée
- Cinéma
- Salle de spectacle
- Hôpital / Clinique
- Médecin

EXTÉRIEUR

- Balcon(s)
- Terrasse(s)
- Place(s) de parc couverte(s)

INTÉRIEUR

- Ascenseur
- Parking souterrain
- Cuisine ouverte
- Triple vitrage
- Lumineux
- Traversant

EQUIPEMENT

- Cuisine agencée
- Lave-linge
- Sèche-linge
- Buanderie privée
- Douche
- Baignoire
- Interphone
- Caméra

SOL

- Carrelage
- Parquet

ETAT

- Comme neuf

DONNÉES FINANCIÈRES**Prix**

CHF 1'300'000.-

Prix place(s) de parc int. ①

CHF 50'000.-

Prix total**CHF 1'350'000.-****Disponibilité**

A convenir

Ce document n'est pas contractuel et est uniquement fourni à titre strictement informatif. Il ne peut pas être transmis à des tiers sans autorisation.

EXPOSITION

- Sud
- Ouest

ENSOLEILLEMENT

- Optimal
- Toute la journée

VUE

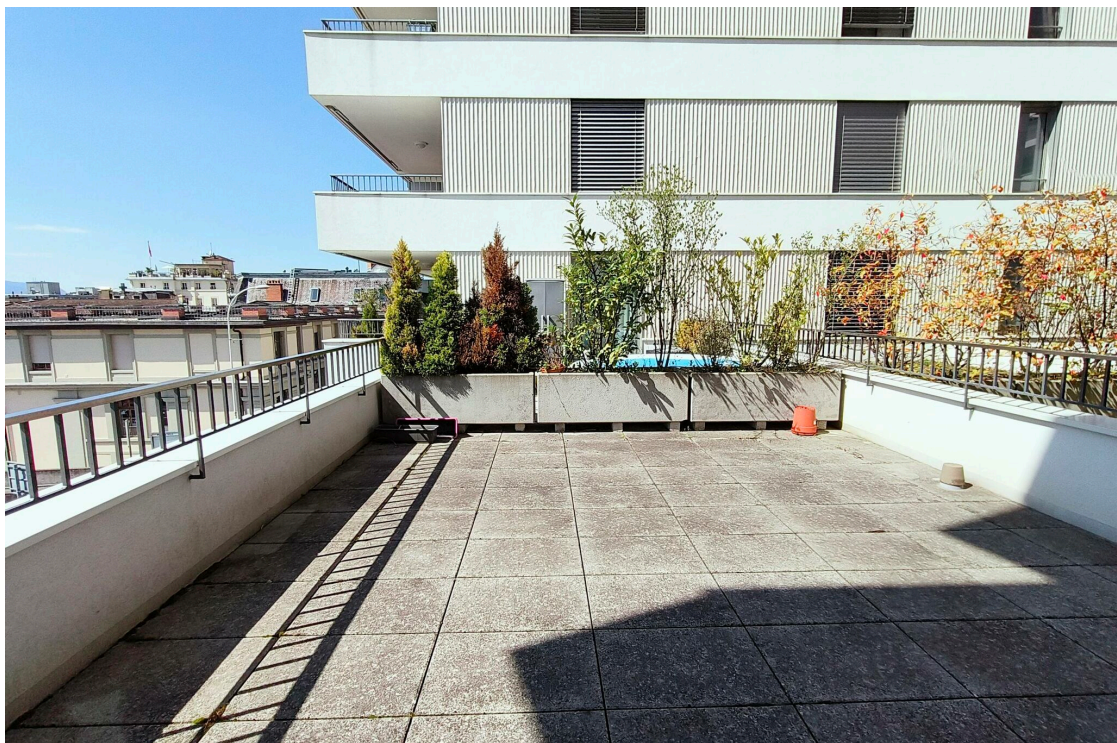
- Belle vue
- Dégagée
- Lac
- Parc

STYLE

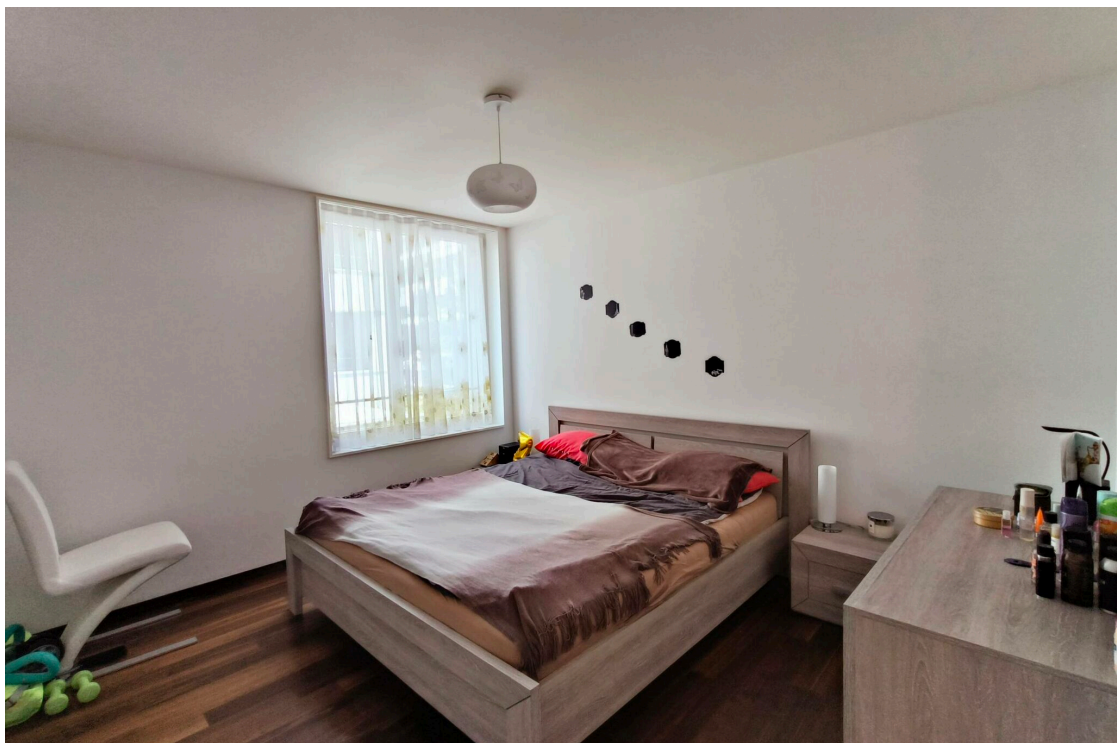
- Moderne

STANDARD DE CONSTRUCTION

- Minergie®
- Minergie® P







Étage _____ 1^{er}
 Orientation _____ Sud-Ouest
 Pièces _____ 4.5

Surface appartement _____ 106 m²
 Surface balcon _____ 20 m²
 Surface terrasse _____ 29 m²
 Surface pondérée _____ 126 m²

Echelle: 1:75
 Date: 30.10.13
 Modifié: -

