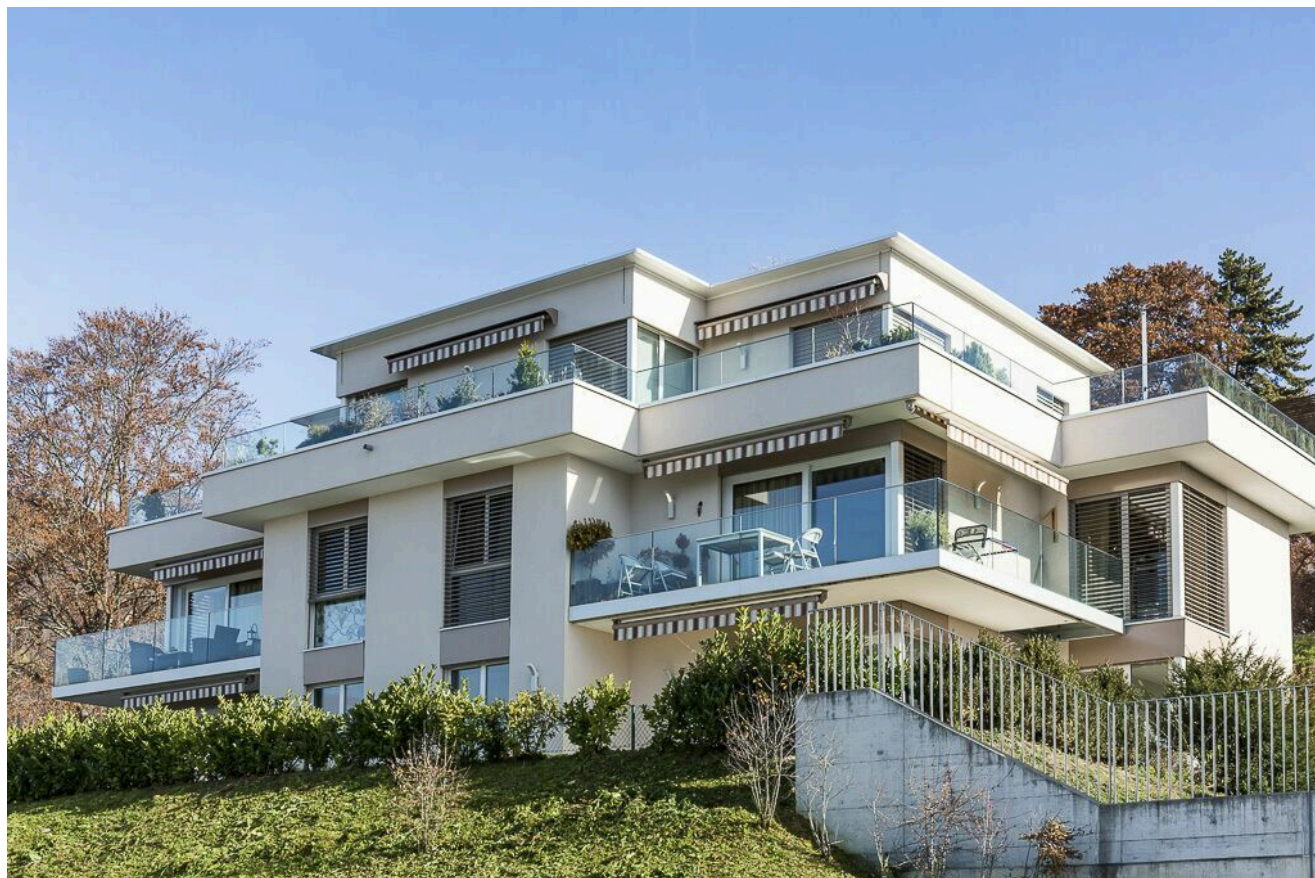


MONTREUX



Spacieux appartement avec balcons et
magnifique vue

CHF 1'710'000.-

Place(s) de parc en sus



5.5



3



~163 m²

n° réf. **039651**



Switzerland | Sotheby's International Realty
Rue du Théâtre 7 bis, 1820 Montreux

Sébastien Herzig
+41 79 337 58 57
sebastien.herzig@swsir.ch



SITUATION ET DESCRIPTIF

Située dans le charmant village de Clarens, à Montreux, cette propriété fait partie de la PPE "Résidence des Bosquets de Fontanivent," dans un immeuble résidentiel de trois logements réalisé en 2010. À seulement 350 mètres de la gare de Planchamp et des lignes de bus 208 et 291, l'emplacement offre une excellente accessibilité tout en bénéficiant de la tranquillité du quartier. Ce spacieux appartement de 5,5 pièces, situé au premier étage, vous accueille dans un cadre lumineux et moderne.

Avec une surface habitable de 163 m², l'appartement offre un grand séjour ainsi qu'une salle à manger, chacun s'ouvrant sur son propre balcon, apportant ainsi une belle luminosité et un espace extérieur agréable. La suite parentale comprend une salle d'eau privative et un dressing. Deux autres chambres, spacieuses et calmes, partagent une salle de bains.

Une cuisine agencée complète cet espace de vie bien agencé avec des toilettes visiteurs et une buanderie privative.

Au sous-sol, la cave d'environ 20 m² a été aménagée pour offrir un espace bien-être unique avec un sauna, une douche, et une colonne de lavage équipée de machines pour laver et sécher le linge. Ce bien inclut également deux places de parc intérieures en souterrain.

SURFACES

Surface habitable	~ 163 m ²
Surface pondérée	~ 177 m ²

CARACTÉRISTIQUES

Nombre de pièce(s)	5.5
Nombre de chambre(s)	3
Nombre de sanitaires	3
Nombre de wc	3
Situé au	1er étage

ANNEXE(S)

- 2 places de parc intérieures
- Cave de 20 m2 avec sauna

DISTANCES

Transports publics	107 m
Ecole primaire	384 m
Commerces	1226 m
Restaurants	162 m

DISTRIBUTION

- Séjour avec accès à un balcon
- Salle à manger avec accès à un deuxième balcon
- Cuisine ouverte et agencée sur la salle à manger
- Chambre à coucher master avec dressing et salle d'eau privative/WC
- 2 Chambres à coucher
- Salle de bain avec W.C.
- W.C. visiteurs

INFORMATIONS

Nombre de niveaux hors-sols

2

Année de construction

2010

ENVIRONNEMENT

- Quartier de villas
- Verdoyant
- Gare
- Arrêt de bus
- Entrée/sortie autoroute

EXTÉRIEUR

- Balcon(s)
- Jardin en copropriété

INTÉRIEUR

- Ascenseur
- Parking souterrain
- WC visiteurs
- Cave
- Sauna
- Double vitrage
- Lumineux

EQUIPEMENT

- Cuisine agencée
- Buanderie privée
- Baignoire
- Douche

SOL

- Carrelage
- Parquet

ETAT

- Très bon

EXPOSITION

- Sud
- Ouest

ENSOLEILLEMENT

- Optimal

VUE

- Belle vue
- Lac
- Montagnes

DONNÉES FINANCIÈRES**Prix**

CHF 1'710'000.-

Prix place(s) de parc int. ②

CHF 80'000.-

Prix total**CHF 1'790'000.-****Disponibilité**

A convenir

Forme juridique

En PPE

Ce document n'est pas contractuel et est uniquement fourni à titre strictement informatif. Il ne peut pas être transmis à des tiers sans autorisation.















