

# FONTAINES NE



Nature, Espace et Lumière – Appartement  
avec Jardin et Terrasse

**CHF 1'050'000.-**

Place(s) de parc comprise(s) dans le prix



4.5



3



~158 m<sup>2</sup>

n° réf.

**5554081\_044107**



**Switzerland | Sotheby's International Realty**  
Rue des Chavannes 3, 2000 Neuchâtel

**Alexandar Dimitrievski**  
+41 79 339 16 27  
alexandar.dimitrievski@swsir.ch





## SITUATION ET DESCRIPTIF

Et si votre quotidien commençait par une tasse de café face aux champs, dans le silence paisible d'un matin ensoleillé ?

Ce spacieux appartement de **4.5 pièces** est bien plus qu'un lieu de vie : c'est un cocon lumineux et contemporain, **où l'espace intérieur se prolonge naturellement vers l'extérieur**. Construit en **2017**, dans un environnement calme et verdoyant, il vous invite à vivre au rythme des saisons tout en restant connecté à toutes les commodités.

### Les atouts du bien :

- Un **vaste séjour baigné de lumière** avec **cuisine ouverte et îlot central**, pensé pour les instants partagés
- **Trois chambres confortables**, propices au repos de chacun

- **Deux salles d'eau modernes**, pratiques et élégantes
- Une **véranda cosy** prolonge l'espace de vie vers une **terrasse avec pergola** pour profiter pleinement de l'extérieur
- Un **magnifique jardin privatif d'environ 250 m²**

Situé **en bordure de champs**, ce bien rare vous offre la **tranquillité d'un cadre champêtre**, sans renoncer au confort de la proximité : écoles, transports publics, commerces et restaurants sont accessibles en quelques minutes.

Un lieu où l'on respire, où les enfants rient en courant dans l'herbe, où l'on partage des repas en terrasse sous le ciel étoilé...

Ce bien n'attend plus que vous pour écrire la suite de son histoire.

**SURFACES**

Surface habitable	~ 158 m <sup>2</sup>
Surface jardin	~ 250 m <sup>2</sup>
Surface terrasse	~ 30 m <sup>2</sup>
Surface veranda / jardin d'hiver	~ 17 m <sup>2</sup>

**CARACTÉRISTIQUES**

Nombre de pièce(s)	4.5
Nombre de chambre(s)	3
Nombre de sanitaires	2
Nombre de wc	2
Nombre de terrasse(s)	1
Situé au	Rez-de-jardin
Impôt communal	66 %

**DISTANCES**

Transports publics	256 m
Ecole primaire	400 m
Commerces	1410 m
Restaurants	276 m

**INFORMATIONS**

Année de construction  
Sous-sol  
Installation chauffage  
Eau chaude sanitaire  
Type de chauffage

2017  
1  
Sol  
Gaz  
Gaz

**ENVIRONNEMENT**

- Village
- Verdoyant
- Quartier résidentiel
- Commerces
- Banque
- Poste
- Restaurant(s)
- Pharmacie
- Arrêt de bus
- Enfants bienvenus
- Aire de jeux
- Ecole maternelle
- Ecole primaire
- Ecole secondaire

**EXTÉRIEUR**

- Terrasse(s)
- Jardin
- Utilisation exclusive du jardin
- Silencieux/tranquille
- Verdure
- Cabanon
- Réduit
- Box
- Place(s) de parc visiteur(s)

**INTÉRIEUR**

- Ascenseur
- Cuisine ouverte
- Véranda
- Cave
- Réduit
- Armoires encastrées
- Lumineux
- Lumière naturelle

**EQUIPEMENT**

- Cuisine avec îlot
- Buanderie privée
- Panneaux photovoltaïques
- Stores électriques
- Interphone
- Digicode
- Porte de garage électrique
- Aspirateur central

**EXPOSITION**

- Sud
- Ouest

**ENSOLEILLEMENT**

- Optimal
- Toute la journée

**DONNÉES FINANCIÈRES****Prix****CHF 1'050'000.-****Disponibilité**

A convenir

Ce document n'est pas contractuel et est uniquement fourni à titre strictement informatif. Il ne peut pas être transmis à des tiers sans autorisation.





Séjour



Séjour



Véranda



Cuisine





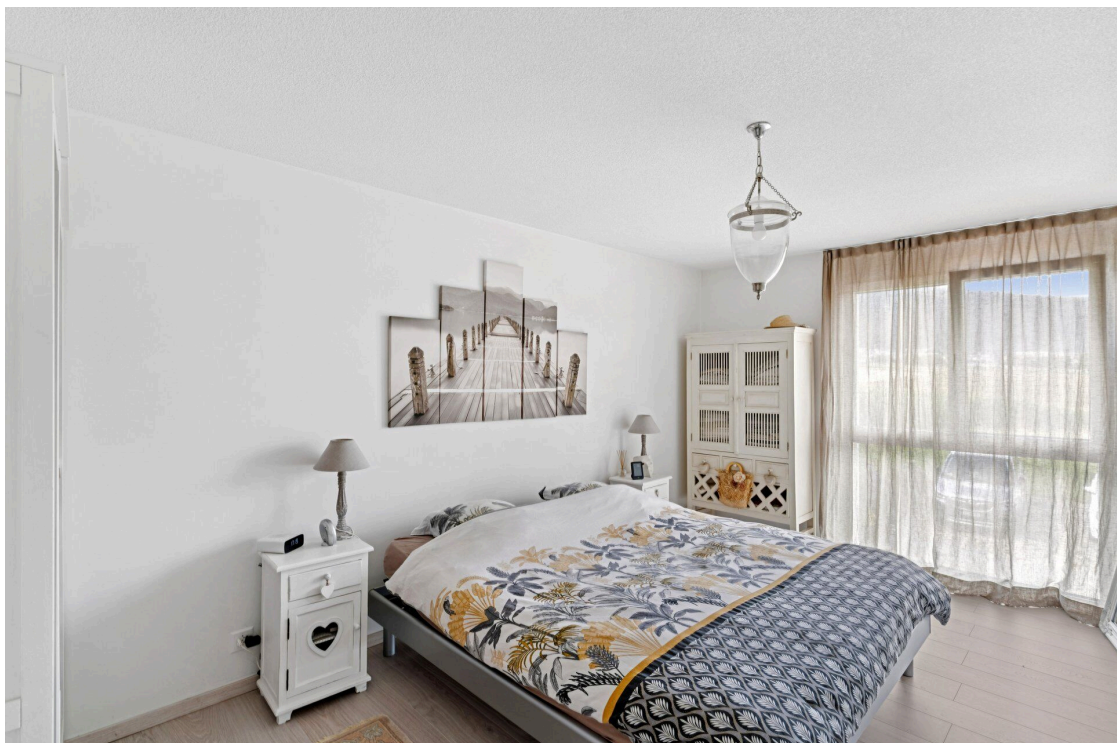
Cuisine



Salle à manger



Entrée



Chambre





Chambre



Salle de douche



Salle de bain



Terrasse





Terrasse



Immeuble



