

## VILLARS-STE-CROIX



Lumineux attique de 3.5 pièces aux portes de  
Lausanne

**CHF 930'000.-**

Place(s) de parc en sus



3.5

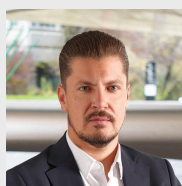


2



100.7 m<sup>2</sup>

n° réf. **043918**



**Switzerland | Sotheby's International Realty**

22 Av. Mon-Repos Lausanne VD Switzerland 1005, 1005 Lausanne

**Sébastien Jamaa**

+41 78 649 47 43

sebastien.jamaa@swsir.ch

Switzerland

**Sotheby's**  
INTERNATIONAL REALTY



## SITUATION ET DESCRIPTIF

Switzerland Sotheby's International Realty a l'avantage de vous faire découvrir en exclusivité un bel appartement de 3.5 pièces au dernier étage d'un immeuble de standing en bordure d'une zone agricole paisible.

Idéalement situé dans un quartier recherché de l'Ouest lausannois, dans un bâtiment construit par un cabinet d'architecture réputé, nous vous proposons aujourd'hui un appartement spacieux d'environ 100 m2 habitables. Il offre de beaux volumes grâce à sa hauteur sous-plafond culminant à 5 mètres au faite du toit dans la pièce de vie.

Cet espace se compose d'une cuisine entièrement équipée avec un îlot central et un vaste séjour / salle à manger. L'ensemble accédant à une terrasse protégée.

Lumineux, il offre une surface habitable d'environ 100 m2 parfaitement agencée. Côté nuit, un lieu où le confort et la tranquillité se marient parfaitement, vous retrouvez deux belles chambres ainsi qu'une salle d'eau avec colonne de lavage et un WC séparé.

Une cave, une place de parc intérieure ainsi qu'une place de parc extérieure complètent idéalement ce bien immobilier.

Une chance unique de s'installer dans un environnement bucolique, dynamique et bien connecté.

[www.switzerland-sothebysrealty.ch](http://www.switzerland-sothebysrealty.ch)

Switzerland

**Sotheby's**  
INTERNATIONAL REALTY

## **SURFACES**

Surface habitable	100.7 m <sup>2</sup>
Surface pondérée	107.5 m <sup>2</sup>
Surface balcon	13.5 m <sup>2</sup>
Surface totale	107.5 m <sup>2</sup>

## **CARACTÉRISTIQUES**

Nombre de pièce(s)	3.5
Nombre de chambre(s)	2
Nombre de sanitaires	2
Nombre de wc	2
Nombre de balcon(s)	1
Situé au	2ème étage
Impôt communal	60.5 %

## INFORMATIONS

Année de construction	2016
Sous-sol	1
Année de rénovation	2016
Installation chauffage	Sol
Eau chaude sanitaire	Gaz, Solaire
Type de chauffage	Gaz, Solaire

## DONNÉES FINANCIÈRES

<b>Prix</b>	CHF 930'000.-
<b>Prix place(s) de parc int. ①</b>	CHF 40'000.-
<b>Prix place(s) de parc ext. ①</b>	CHF 20'000.-
<b>Prix total</b>	<b>CHF 990'000.-</b>
<b>Disponibilité</b>	A convenir

Ce document n'est pas contractuel et est uniquement fourni à titre strictement informatif. Il ne peut pas être transmis à des tiers sans autorisation.



La cuisine et le salon d'une maison moderne



Une grande pièce avec une table et des chaises, un salon et une salle à manger avec vue sur la cuisine



Une chambre avec un grand lit et une grande fenêtre au plafond



Une chambre blanche avec un grand lit



Une salle de bains avec des toilettes blanches et une douche à l'italienne



Une salle de bains moderne avec toilettes blanches, lavabo, douche et machine à laver dans un petit grenier