

# PULLY



Réservé - Bel appartement de 2.5 pièces à  
Pully Sud avec jardin et vue

**CHF 590'000.-**

Place(s) de parc en sus



2.5

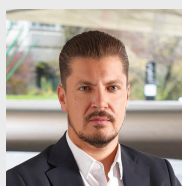


1



~48 m<sup>2</sup>

n° réf. **045274**



**Switzerland | Sotheby's International Realty**

22 Av. Mon-Repos Lausanne VD Switzerland 1005, 1005 Lausanne

**Sébastien Jamaa**

+41 78 649 47 43

sebastien.jamaa@swsir.ch



## SITUATION ET DESCRIPTIF

Réservé - Sotheby's International Realty a le plaisir de vous proposer en exclusivité à la vente cet agréable appartement de 2.5 pièces en rez-de-jardin, idéal pour un premier achat ou un investisseur.

Proche de toutes les commodités de Pully Sud, dans un quartier calme, prisé et bien desservi, l'appartement offre une surface habitable d'environ 48 m<sup>2</sup>.

A rénover, il offre de belles possibilités de personnalisation selon vos goûts et besoins. Ses espaces sont bien distribués, avec une exposition Sud et un environnement agréable. Il dispose d'une cuisine indépendante, un séjour et une chambre profitant d'un accès plain-pied sur le jardin privatif de 50 m<sup>2</sup> avec des échappées sur le lac. Salle de bains avec WC, placards intégrés.

Le chauffage est au gaz et date de 2013.

En annexe, vous bénéficierez d'une cave et d'un garage-box individuel en sus du prix avec porte électrique et accès direct à l'immeuble.

Rare à la vente !

**SURFACES**

Surface habitable	~ 48 m <sup>2</sup>
Surface pondérée	~ 55 m <sup>2</sup>
Surface terrasse	~ 50 m <sup>2</sup>
Surface totale	~ 55 m <sup>2</sup>

**CARACTÉRISTIQUES**

Nombre de pièce(s)	2.5
Nombre de chambre(s)	1
Nombre de sanitaires	1
Nombre de wc	1
Nombre de terrasse(s)	1
Situé au	Rez-de-jardin
Charges PPE	CHF 4'880.-/an
Impôt communal	61 %

**DISTANCES**

Transports publics	159 m
Ecole primaire	999 m
Commerces	370 m
Restaurants	135 m

**INFORMATIONS**

Année de construction	1972
Sous-sol	1
Installation chauffage	Radiateur
Type de chauffage	Gaz

**ENVIRONNEMENT**

- Centre-ville
- Commerces
- Gare
- Arrêt de bus
- Ecole primaire
- Ecole secondaire

**EXTÉRIEUR**

- Jardin
- Utilisation exclusive du jardin
- Place(s) de parc visiteur(s)

**INTÉRIEUR**

- Ascenseur
- Box
- Cave
- Double vitrage
- Lumineux

**EQUIPEMENT**

- Cuisine équipée
- Cuisinière
- Four
- Réfrigérateur

- Buanderie collective
- Baignoire

**SOL**

- Parquet

**ETAT**

- A rénover

**EXPOSITION**

- Sud

**ENSOLEILLEMENT**

- Optimal

**VUE**

- Dégagée
- Lac
- Montagnes

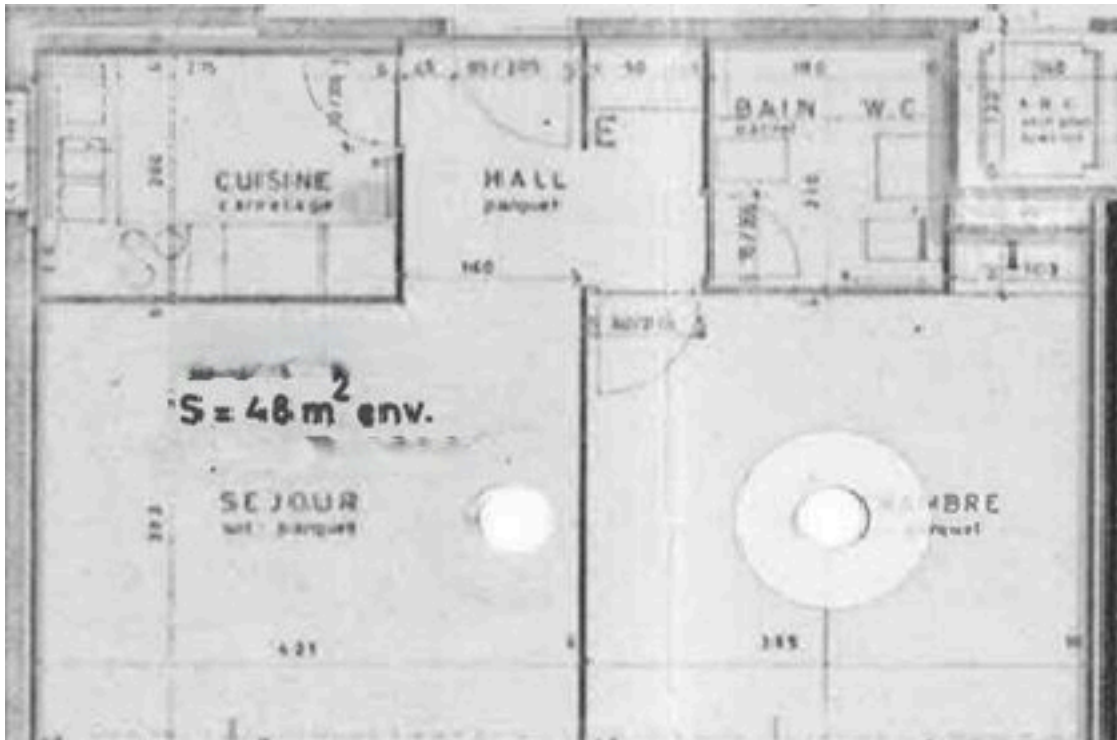
**DONNÉES FINANCIÈRES**

Prix	CHF 590'000.-
Prix box ①	CHF 50'000.-
Prix total	<b>CHF 640'000.-</b>
Disponibilité	de suite

Ce document n'est pas contractuel et est uniquement fourni à titre strictement informatif. Il ne peut pas être transmis à des tiers sans autorisation.







Plan