

LAUSANNE



Lumineux 4.5 pièces de 106 m2 avec balcon

CHF 1'095'000.-



4.5



3



106 m²

n° réf. **045339**



Switzerland | Sotheby's International Realty
Avenue Mon-Repos 22, 1005 Lausanne

Nicolas Constantin
+41 79 856 99 83
nicolas.constantin@swsir.ch



SITUATION ET DESCRIPTIF

Situé au 2^e étage d'un immeuble récent (2003), ce beau 4.5 pièces offre une surface généreuse et un cadre urbain pratique, à deux pas des commerces, des écoles et des transports publics. Le centre-ville est rejoint en un clin d'œil : 10 minutes en bus ou 5 minutes en voiture.

L'appartement séduit par son grand espace de vie, composé d'une cuisine moderne entièrement équipée et ouverte sur un séjour accueillant. Idéal pour partager des moments entre amis ou en famille.

Depuis le salon, vous accédez à un balcon spacieux, parfait pour profiter d'un café au soleil ou simplement respirer un peu d'air frais.

La suite parentale, avec sa salle de bain privative, apporte un vrai plus au quotidien. Les autres pièces offrent également de belles possibilités d'aménagement selon vos besoins.

Une place de parking intérieure est disponible en supplément (CHF 45'000.-).

Un logement confortable, lumineux et bien situé.

Switzerland

Sotheby's
INTERNATIONAL REALTY

SURFACES

Surface habitable 106 m²

CARACTÉRISTIQUES

Nombre de pièce(s) 4.5

Nombre de chambre(s) 3

Nombre de sanitaires 2

Situé au 2ème Sous-sol

DISTANCES

Transports publics 49 m

Ecole primaire 305 m

Commerces 385 m

Restaurants 39 m

INFORMATIONS

Année de construction

2003

ENVIRONNEMENT

- Centre-ville
- Verdoyant
- Parc
- Commerces
- Rue commerçante
- Banque
- Poste
- Restaurant(s)
- Pharmacie
- Arrêt de bus
- Entrée/sortie autoroute
- Enfants bienvenus
- Crèche/garderie
- Ecole maternelle
- Ecole primaire
- Ecole secondaire
- Musée
- Cinéma
- Salle de spectacle
- Monuments religieux
- Hôpital / Clinique
- Médecin

EXTÉRIEUR

- Balcon(s)
- Verdure

INTÉRIEUR

- Ascenseur

- Parking souterrain
- Cuisine ouverte
- WC visiteurs
- Double vitrage
- Lumineux

EQUIPEMENT

- Cuisine équipée
- Cuisine agencée
- Baignoire
- Douche

SOL

- Carrelage
- Parquet

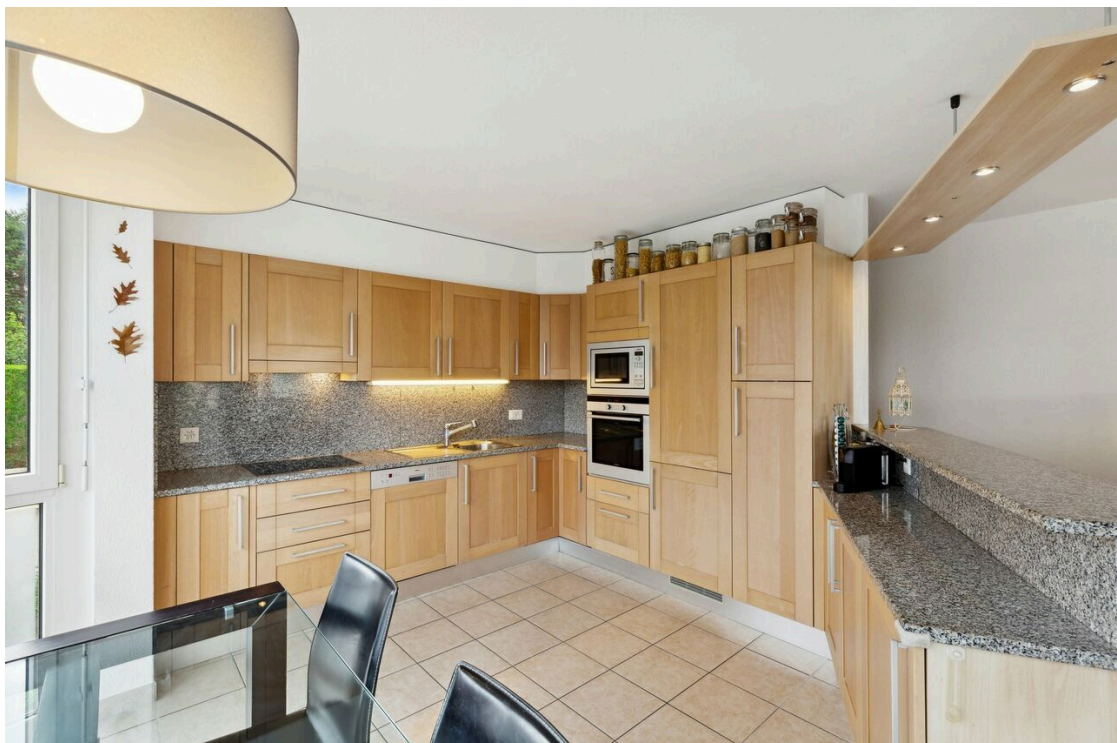
EXPOSITION

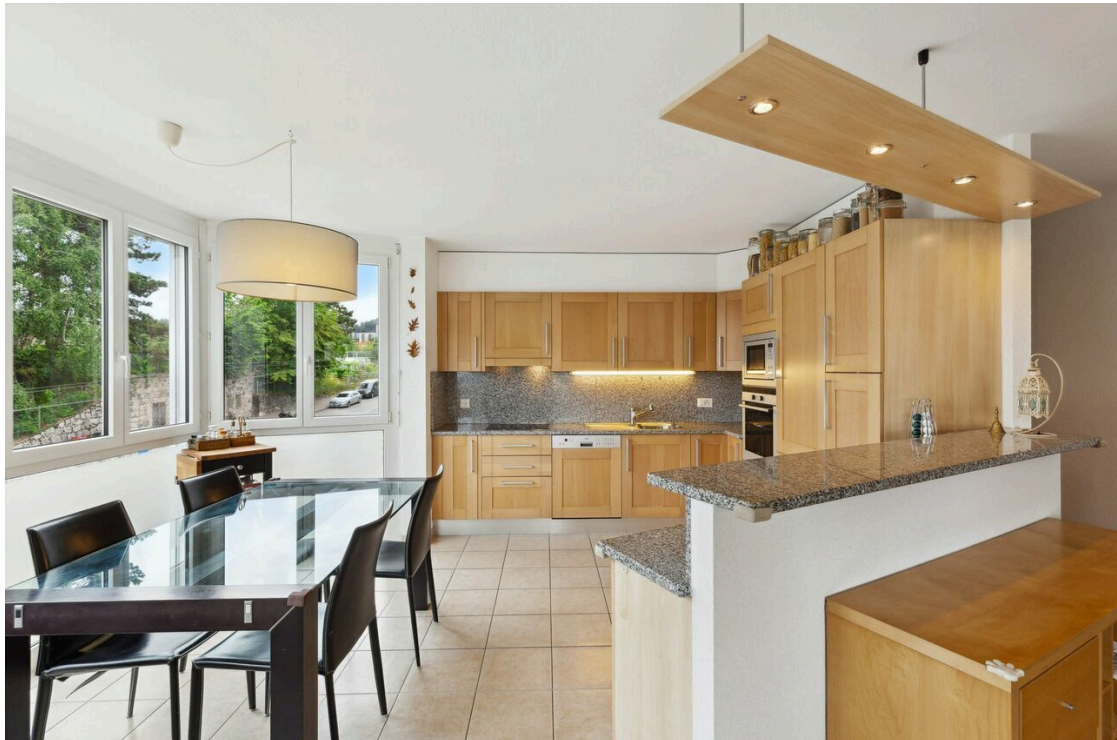
- Sud
- Ouest

DONNÉES FINANCIÈRES**Prix****CHF 1'095'000.-****Disponibilité**

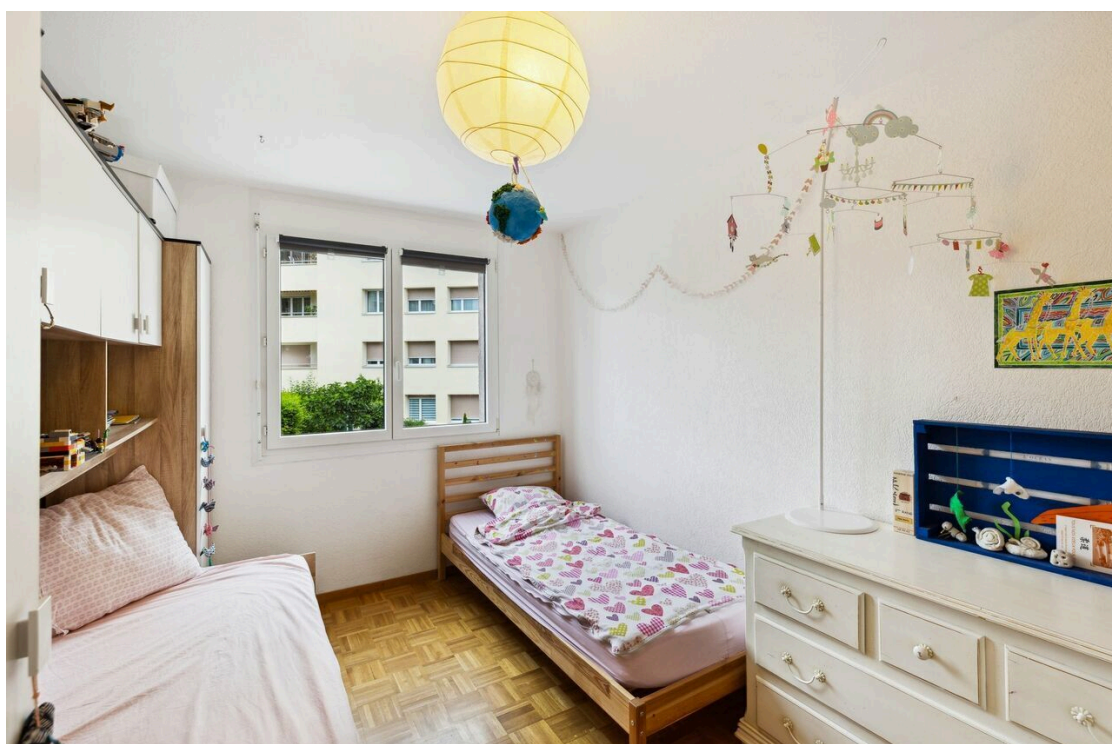
A convenir

Ce document n'est pas contractuel et est uniquement fourni à titre strictement informatif. Il ne peut pas être transmis à des tiers sans autorisation.









03/01619

217/04	Boveresses 34	LAUSANNE
ECHEL. 1:100	Etage 2	
DESSIN. LE 104.2003	MODIFIÉ LE	
TEL. 021/68 47 47	BUREAU D'ARCHITECTURE	102 CHAVANNE-RENIENS
FAX 021/68 47 17	J. BERTOLA & C ^{ie}	AV. DE LA CONCORDE 10
TEL. 021/68 47 17		1000 RUSSIGNY
FAX 021/68 47 17		CH. DE VILLARS 22

Lausanne, le 3 avril 2003

Bertola

