

FEUILLE DE
VIGNE
CHEXBRES



Switzerland

Sotheby's
INTERNATIONAL REALTY

SOMMAIRE

06 Feuille de Vigne

08 Situation

12 Construction

14 Plans

34 Intervenants



Feuille de Vigne

Le projet propose 14 appartements répartis sur 3 immeubles, au cœur de la commune de Chexbres. Ces logements, allant de 46 m² à 260 m², sont conçus pour répondre aux besoins d'un large public.

Que ce soit pour un jeune couple, une famille ou des seniors, les résidents pourront profiter d'une magnifique vue sur le lac, d'un cadre de vie paisible et être à deux pas de toutes commodités.

Chaque appartement dispose d'un espace extérieur comprenant un balcon ou une terrasse.

Des places de parking intérieures sont disponibles en supplément, assurant ainsi un confort optimal aux futurs occupants. Venez découvrir ce projet d'exception, alliant qualité de vie et cadre naturel privilégié, au cœur de Chexbres.



14 appartements
du 2.5 à 6.5 pièces



Balcons et terrasses
avec vue magnifique
sur le lac Léman



Caves et places
de parking intérieures



Situation

Près de chez vous

Située à seulement 5 km de Vevey, la commune de Chexbres bénéficie d'une position idéale au cœur de la région vaudoise, offrant ainsi un cadre de vie paisible tout en étant parfaitement connectée aux grandes villes.

Le réseau de transports publics est très bien développé, avec des lignes de bus régulières et un accès rapide à la gare de Chexbres, desservie par les trains régionaux.

Les principaux axes autoroutiers sont également accessibles en cinq minutes en voiture et se trouvent au cœur de la région du Lavaux, un véritable joyau naturel et culturel classé au patrimoine mondial de l'UNESCO.

Ces vignobles en terrasses, s'étendant sur plusieurs

kilomètres le long du lac Léman, offrent des panoramas exceptionnels sur le lac et les Alpes.

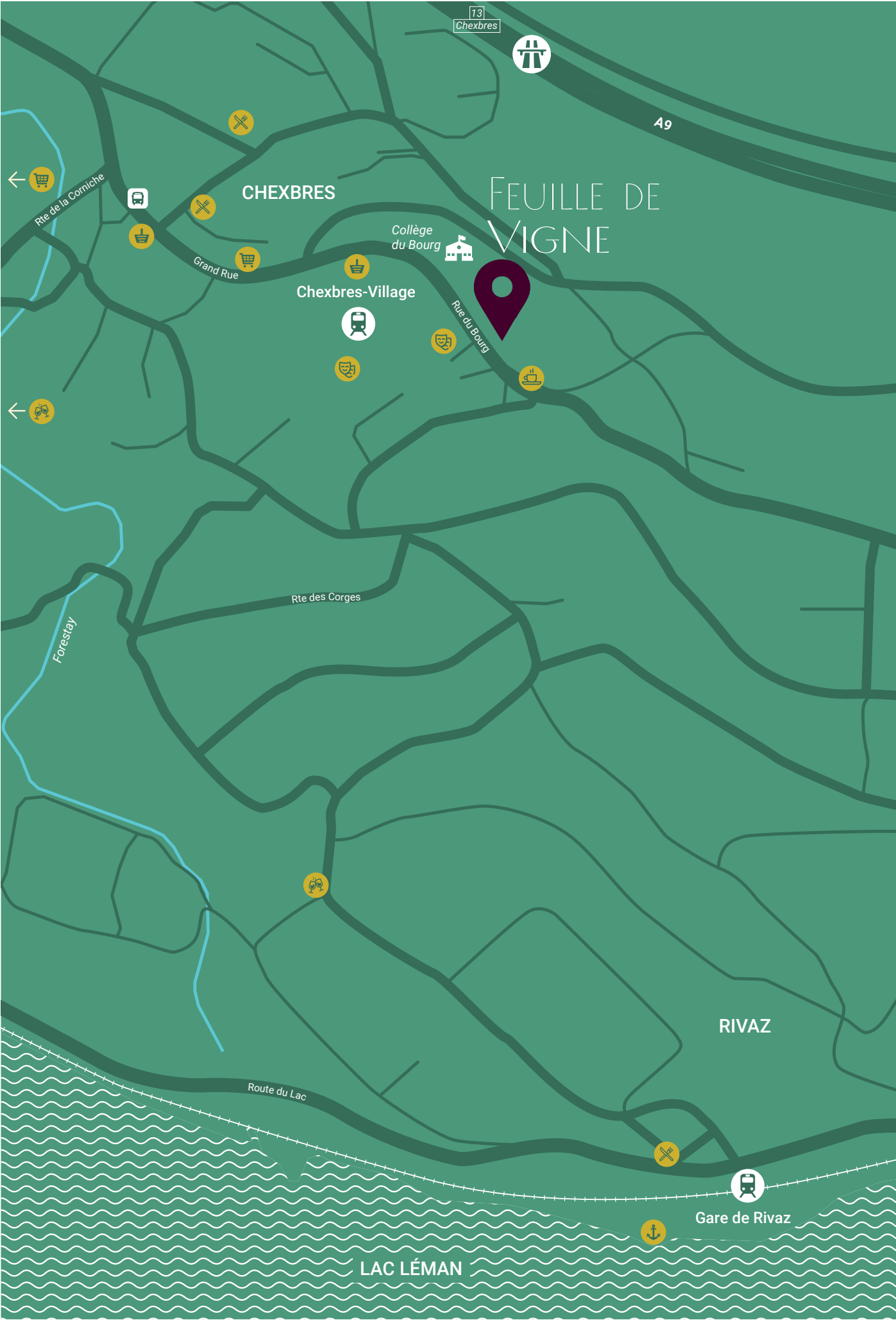
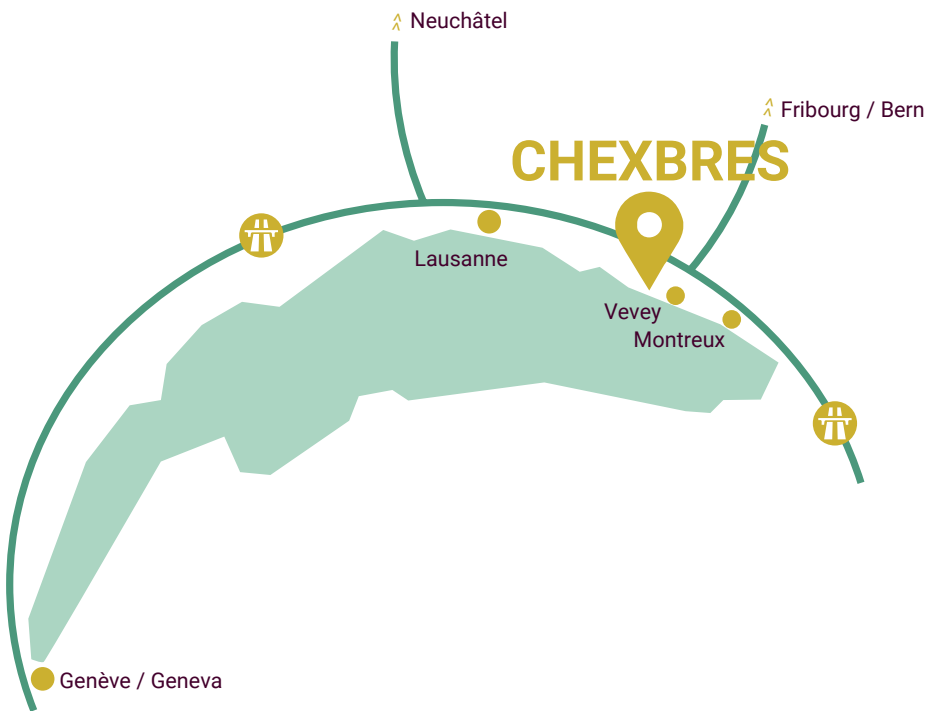
Vivre à Chexbres, c'est découvrir un paysage unique, façonné par l'homme au fil des siècles, tout en profitant d'un environnement paisible et d'une nature préservée.

Entre promenades dans les vignes, dégustations de vin et découvertes culturelles, le Lavaux offre un art de vivre incomparable, tout en étant à quelques pas des commodités urbaines.

Le patrimoine viticole et les villages pittoresques qui composent le Lavaux font de cette région une destination idéale pour les amoureux de la nature, du vin et de l'histoire. Un cadre de vie idyllique, alliant quiétude, accessibilité et richesse culturelle.



- 10 minutes de Vevey
- 20 minutes de Lausanne





Construction

Dans un style architectural moderne et épuré vous aurez la possibilité de créer un intérieur qui vous ressemble et d'ajouter une touche personnelle à votre futur chez-vous. Les budgets alloués ainsi que les prix des matériaux sont clairement détaillés dans le descriptif technique de construction.

Le projet bénéficie d'une conception énergétique optimisée, avec un système de chauffage par géothermie, une solution écologique et performante qui exploite la chaleur naturelle de la Terre pour assurer un confort thermique tout au long de l'année.

Ce système permet de réduire considérablement la consommation d'énergie, tout en offrant une température agréable et stable à l'intérieur des logements.

La géothermie, combinée à une isolation efficace et à des fenêtres à triple vitrage, garantit une faible empreinte carbone et une consommation énergétique maîtrisée.

En complément, des panneaux solaires photovoltaïques viennent renforcer l'autonomie énergétique du bâtiment, contribuant ainsi à une approche durable et respectueuse de l'environnement.

Cette solution permet non seulement de réaliser des économies substantielles sur le long terme, mais aussi de répondre aux normes environnementales les plus strictes, offrant ainsi un cadre de vie confortable et respectueux des ressources naturelles.



**Architecture moderne
et cadre de vie idéal**



**Construction
écologique avec du
triple vitrage
et un chauffage
par géothermie**



**Choix des finitions
au gré de l'acquéreur**







BÂTIMENT A

	Lot	Nbre de pièces	Orientation	Surface habitable	Surface balcon	Surface de vente
1er Étage	A101	4.5	SO	84.4 m ²	6.8 m ²	87.8 m ²

Les surfaces des lots sont comprises à l'intérieur des murs bruts des façades & séparations entre appartements/cage d'escalier/ascenseur. Les terrasses sont comptées pour un tiers et les balcons pour une demie. Surfaces indicatives, ce document est non contractuel.



BÂTIMENT A

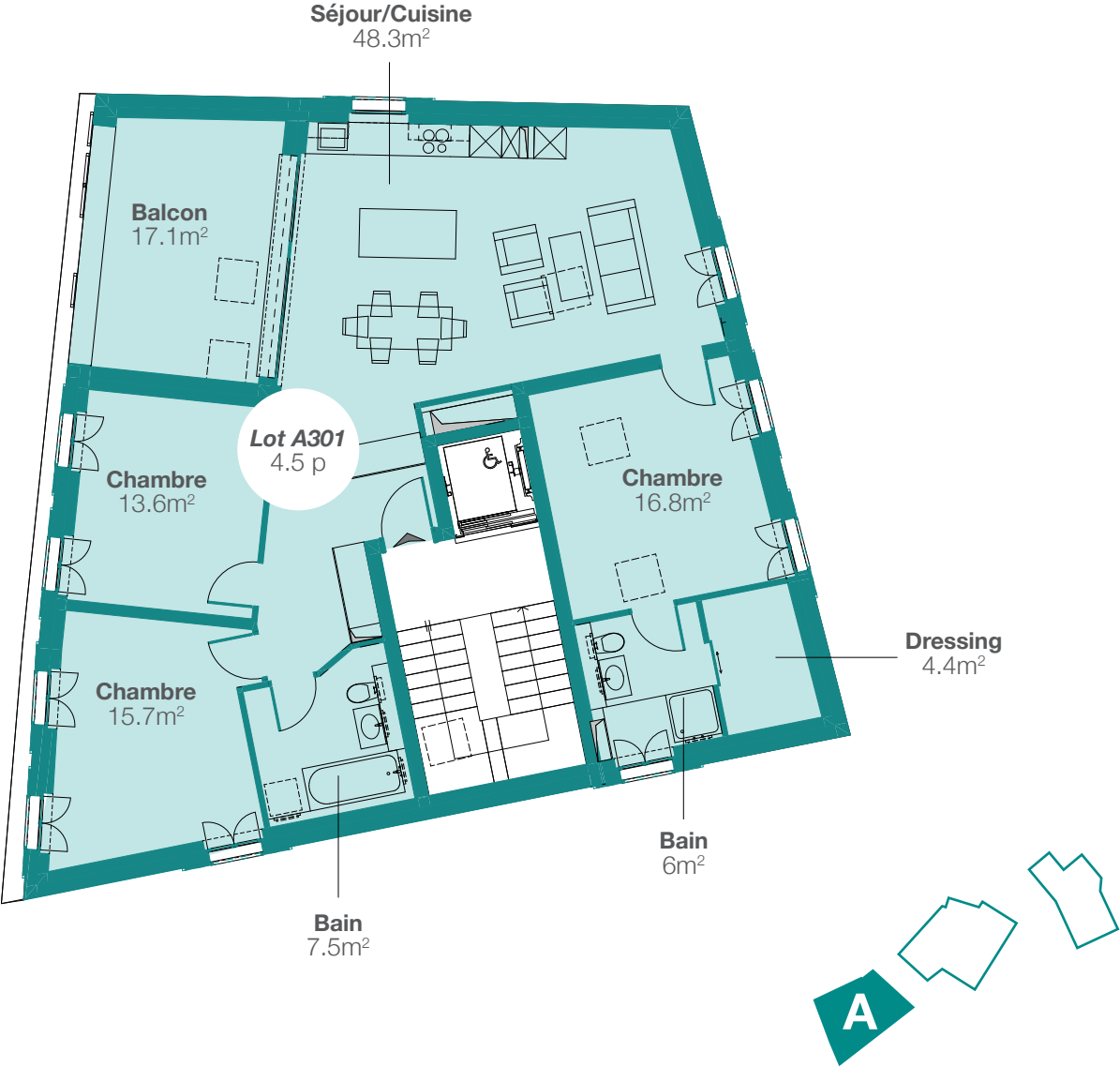
	Lot	Nbre de pièces	Orientation	Surface habitable	Surface balcon	Surface de vente
2ème Étage	A201	2.5	SO	46.5 m²	5.8 m²	49.4 m²
2ème Étage	A202	3.5	SO	98.4 m²	6.8 m²	101.8 m²

Les surfaces des lots sont comprises à l'intérieur des murs bruts des façades & séparations entre appartements/cage d'escalier/ ascenseur. Les terrasses sont comptées pour un tiers et les balcons pour une demie. Surfaces indicatives, ce document est non contractuel.

BÂTIMENT B

	Lot	Nbre de pièces	Orientation	Surface habitable	Surface terrasse	Surface de vente
Rez-de-chaussée	B1	5.5	SO	142.2 m²	84 m²	170.2 m²

Les surfaces des lots sont comprises à l'intérieur des murs bruts des façades & séparations entre appartements/cage d'escalier/ ascenseur. Les terrasses sont comptées pour un tiers et les balcons pour une demie. Surfaces indicatives, ce document est non contractuel.



BÂTIMENT A

	Lot	Nbre de pièces	Orientation	Surface habitable	Surface balcon	Surface de vente
3ème Étage	A301	4.5	SO	115.3 m²	17.1 m²	123.9 m²

Les surfaces des lots sont comprises à l'intérieur des murs bruts des façades & séparations entre appartements/cage d'escalier/ ascenseur. Les terrasses sont comptées pour un tiers et les balcons pour une demie. Surfaces indicatives, ce document est non contractuel.

BÂTIMENT B

	Lot	Nbre de pièces	Orientation	Surface habitable	Surface balcon	Surface de vente
3ème Étage	B101	3.5	SO	94.7 m²	16.5 m²	103 m²
3ème Étage	B102	4.5	SO	116.2 m²	16.1 m²	124.3 m²

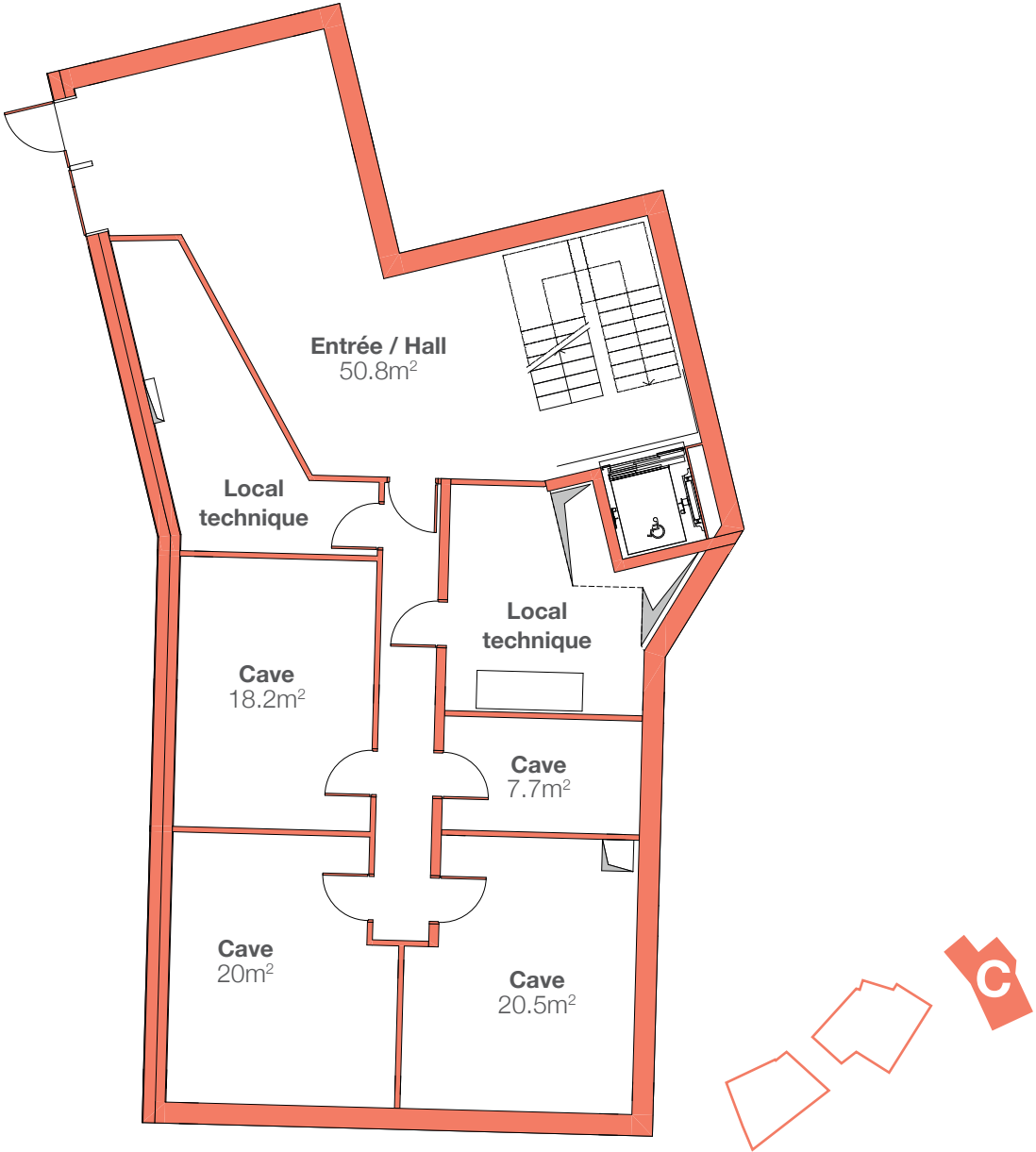
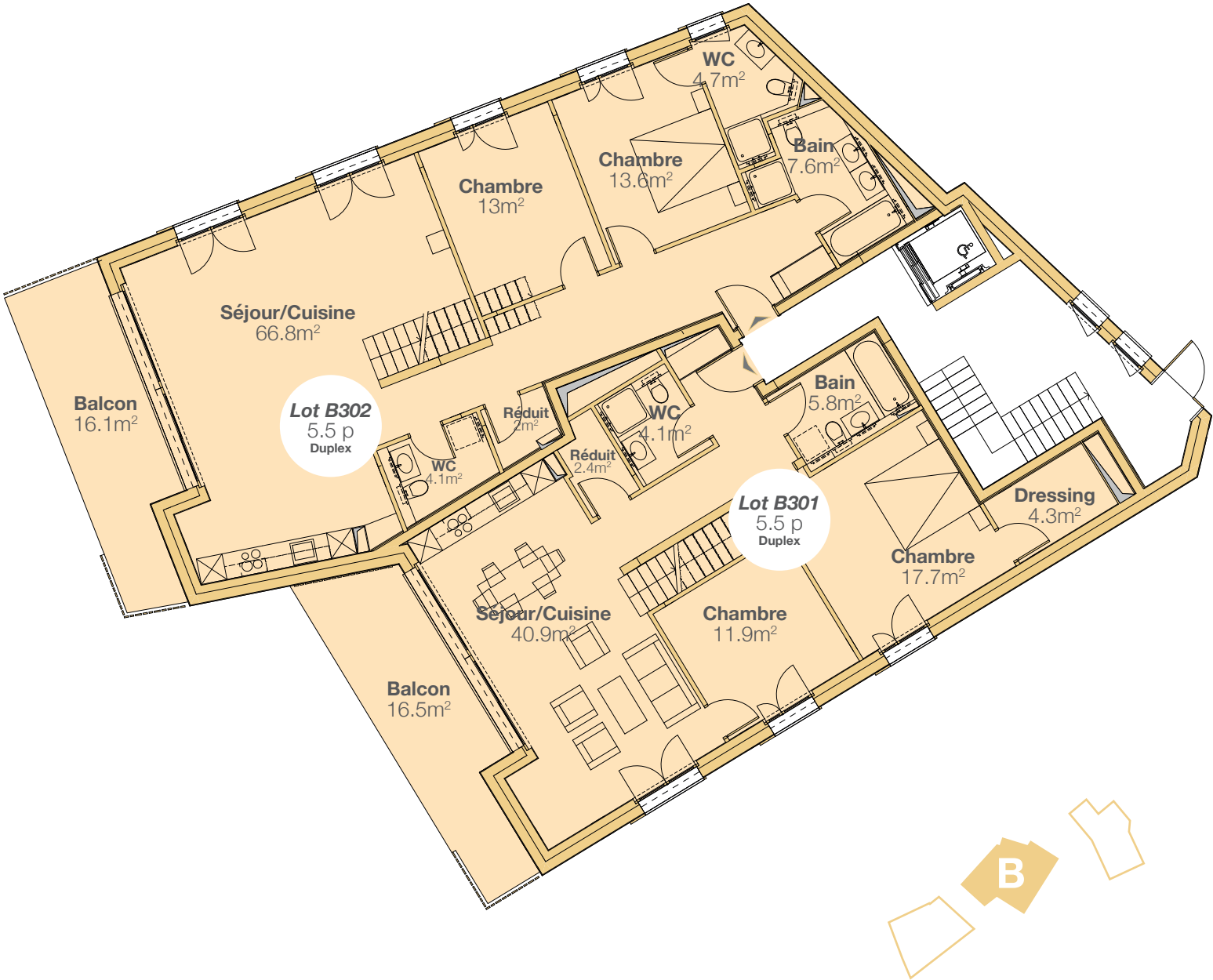
Les surfaces des lots sont comprises à l'intérieur des murs bruts des façades & séparations entre appartements/cage d'escalier/ ascenseur. Les terrasses sont comptées pour un tiers et les balcons pour une demie. Surfaces indicatives, ce document est non contractuel.



BÂTIMENT B

	Lot	Nbre de pièces	Orientation	Surface habitable	Surface balcon	Surface de vente
4ème Étage	B201	3.5	SO	94.7 m²	16.5 m²	103 m²
4ème Étage	B202	4.5	SO	116.2 m²	16.1 m²	124.3 m²

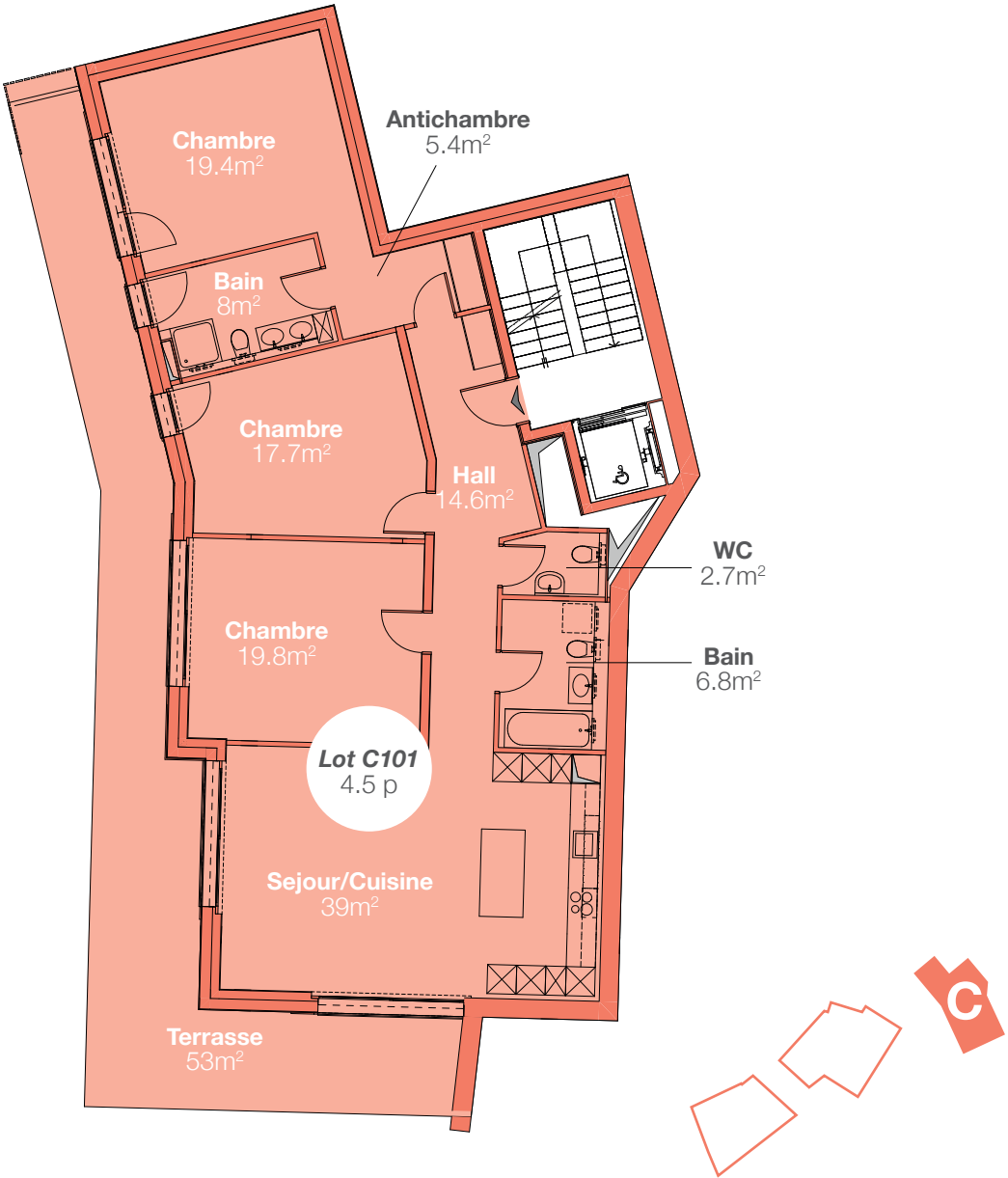
Les surfaces des lots sont comprises à l'intérieur des murs bruts des façades & séparations entre appartements/cage d'escalier/ascenseur. Les terrasses sont comptées pour un tiers et les balcons pour une demie. Surfaces indicatives, ce document est non contractuel.



BÂTIMENT B

	Lot	Nbre de pièces	Orientation	Surface habitable	Surface balcon	Surface de vente
5ème & 6ème Étage	B301	5.5	SO	165.2 m²	16.1 m²	173.3 m²
5ème & 6ème Étage	B302	5.5	SO	197.8 m²	16.1 m²	205.9 m²

Les surfaces des lots sont comprises à l'intérieur des murs bruts des façades & séparations entre appartements/cage d'escalier/ascenseur. Les terrasses sont comptées pour un tiers et les balcons pour une demie. Surfaces indicatives, ce document est non contractuel.



BÂTIMENT B

	Lot	Nbre de pièces	Orientation	Surface habitable	Surface balcon	Surface de vente
5ème & 6ème Étage	B301	5.5	SO	165.2 m²	16.1 m²	173.3 m²
5ème & 6ème Étage	B302	5.5	SO	197.8 m²	16.1 m²	205.9 m²

Les surfaces des lots sont comprises à l'intérieur des murs bruts des façades & séparations entre appartements/cage d'escalier/ascenseur. Les terrasses sont comptées pour un tiers et les balcons pour une demie. Surfaces indicatives, ce document est non contractuel.

BÂTIMENT C

	Lot	Nbre de pièces	Orientation	Surface habitable	Surface terrasse	Surface de vente
1er Étage	C101	4.5	SO	132 m²	53 m²	149.7 m²

Les surfaces des lots sont comprises à l'intérieur des murs bruts des façades & séparations entre appartements/cage d'escalier/ascenseur. Les terrasses sont comptées pour un tiers et les balcons pour une demie. Surfaces indicatives, ce document est non contractuel.

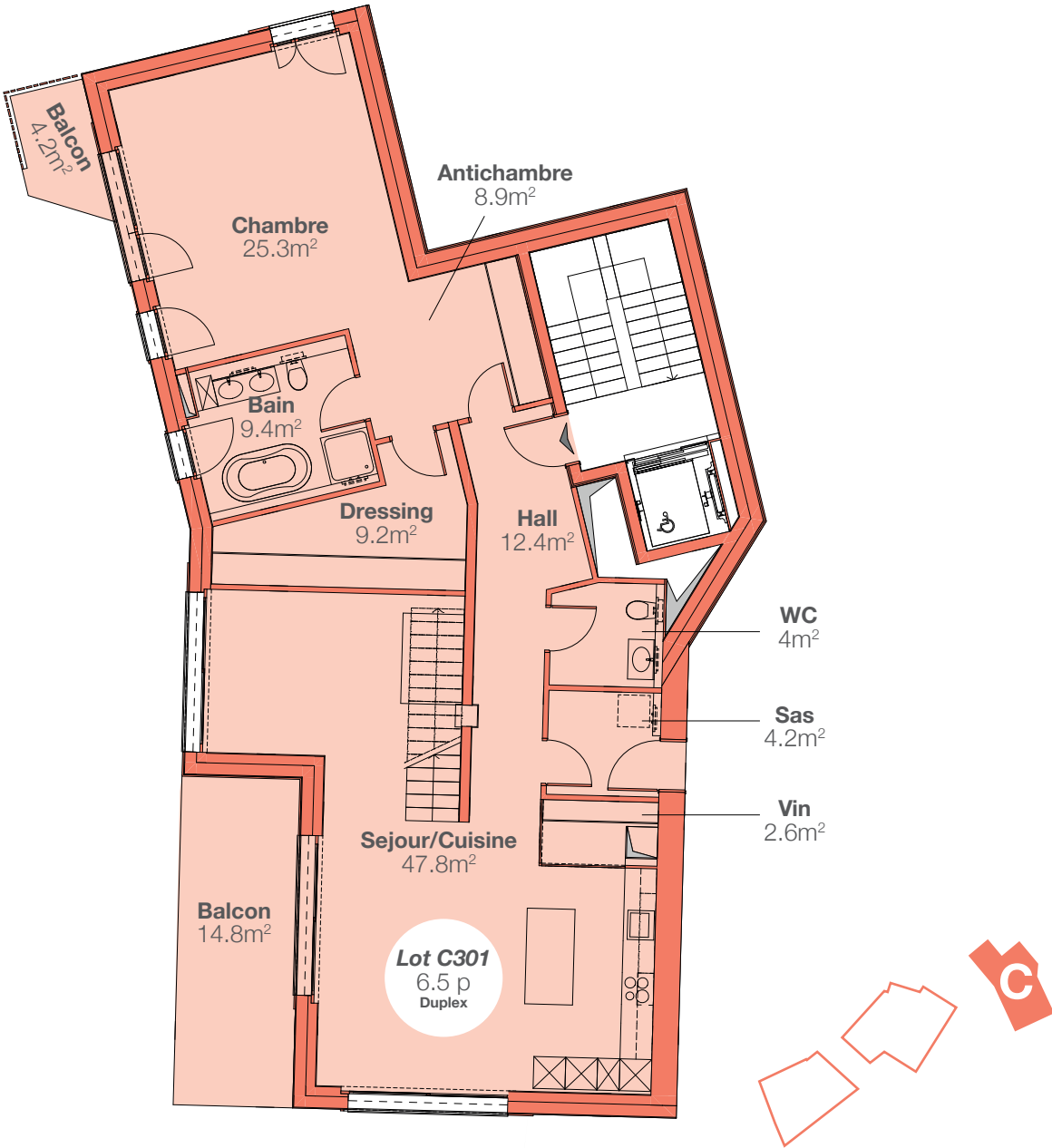


BÂTIMENT C

	Lot	Nbre de pièces	Orientation	Surface habitable	Surface balcon	Surface de vente
2ème Étage	C201	4.5	SO	128.6 m ²	18.4 m ²	137.8 m ²

Les surfaces des lots sont comprises à l'intérieur des murs bruts des façades & séparations entre appartements/cage d'escalier/ascenseur. Les terrasses sont comptées pour un tiers et les balcons pour une demie. Surfaces indicatives, ce document est non contractuel.



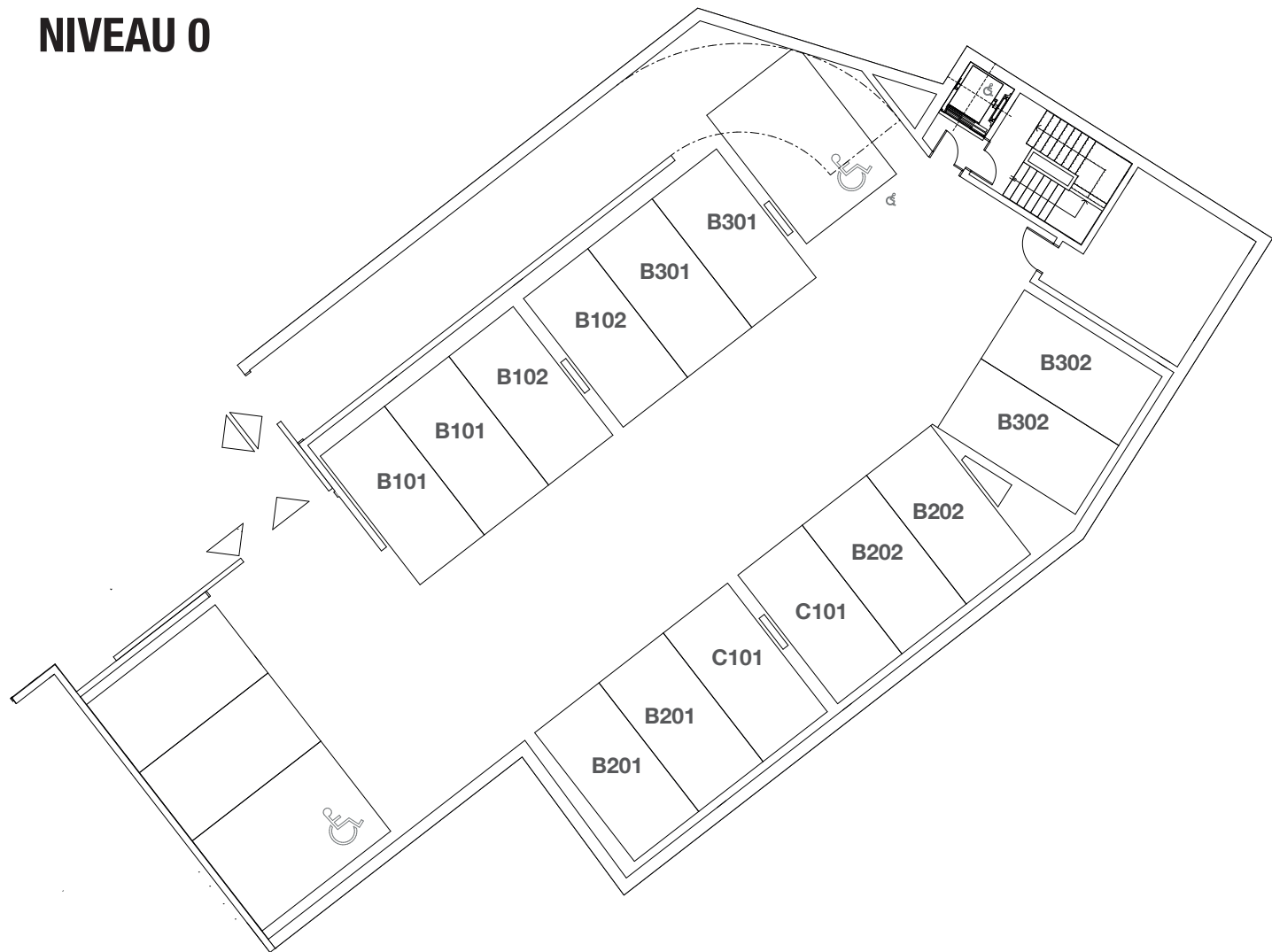


BÂTIMENT C

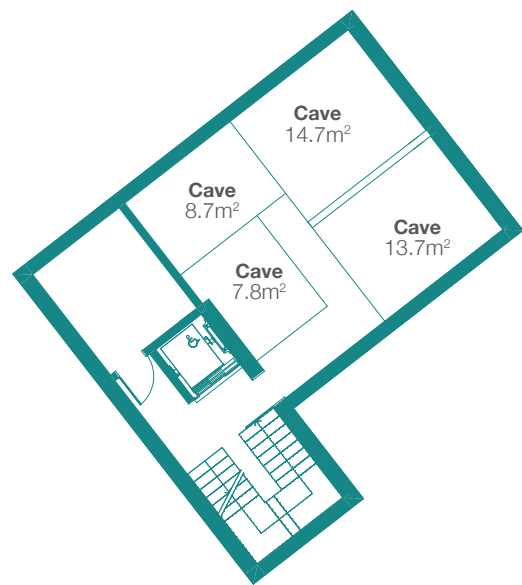
	Lot	Nbre de pièces	Orientation	Surface habitable	Surface balcon	Surface de vente
3ème & 4ème Étage	C301	6.5	SO	260.6 m²	18.4 m²	269.8 m²

Les surfaces des lots sont comprises à l'intérieur des murs bruts des façades & séparations entre appartements/cage d'escalier/ascenseur. Les terrasses sont comptées pour un tiers et les balcons pour une demie. Surfaces indicatives, ce document est non contractuel.

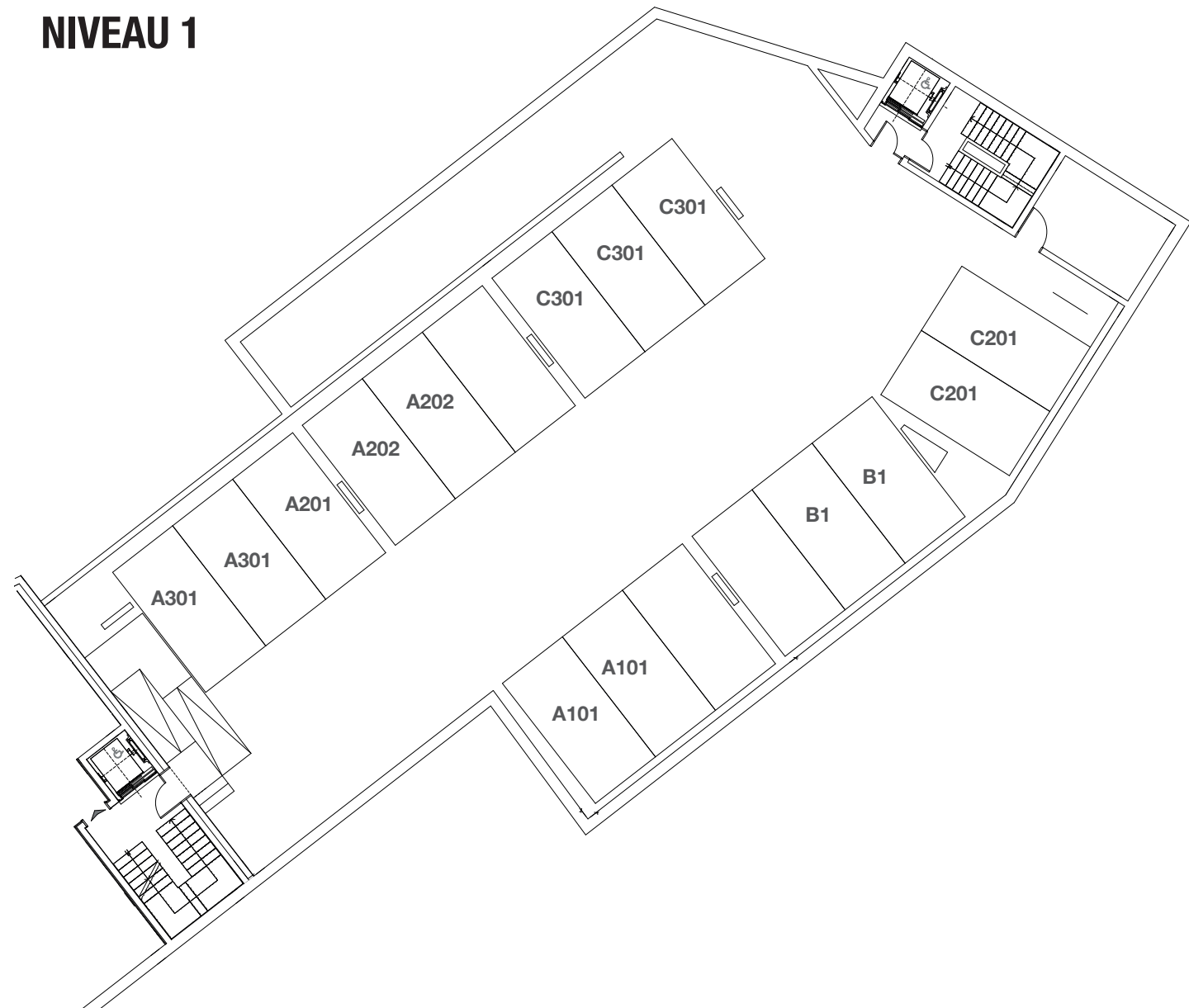
PARKING
NIVEAU 0



CAVES BÂTIMENT A
NIVEAU -1



PARKING
NIVEAU 1



Intervenants

Commercialisation

Experts immobiliers de référence, forts de plus de 39 ans d'expérience dans la commercialisation de projets immobiliers neufs, nous considérons qu'un projet neuf réussi est une construction techniquement parfaite, jouissant de choix justes et durables, répondant à une demande réelle du marché local. Affiliés à Sotheby's International Realty, le plus important réseau immobilier au monde, nous partageons avec cette marque l'amour de l'excellence. Pour vous, nos experts interviennent auprès des banques et contribuent à la réussite de votre démarche. Ils vous accompagneront pour obtenir un prêt aux meilleures conditions, grâce à leurs relations privilégiées avec les institutions financières régionales. Notre but est de vous offrir notre savoir-faire et notre souci du détail afin de transformer vos rêves immobiliers en réalité.



Financement

UBS Vevey,
Rue de Lausanne 6,
1800 Vevey
M. Gilberto Scuotto
Fondé de pouvoir
gilberto.scuotto@ubs.com
021 925 97 62

UBS Lausanne,
Rue du Lion d'Or 5-7
Barbara Piguet,
Fondée de pouvoir
barbara.piguet@ubs.com
021 215 41 10

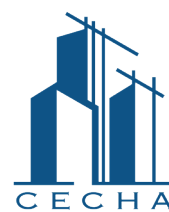
Alizé Schorno
Fondée de pouvoir
alizé.schorno@ubs.com
021 215 22 63



Architecture



Développement immobilier



**Vous souhaitez vendre ?
Nous vous offrons l'estimation
de votre bien immobilier !**



Genève • Nyon • Morges • Lausanne • Echallens • Yverdon • Riviera • Chablais
Villars-sur-Ollon • Valais • Fribourg • Bulle • Neuchâtel • Bienne • Berne • Gstaad

www.switzerland-sothebysrealty.ch

www.feuille-vigne.ch

Cette brochure n'est pas un document contractuel et est uniquement fournie à titre strictement informatif.

Switzerland Sotheby's International Realty
Rue du Théâtre 7bis – 1820 Montreux
+41 21 962 86 62 – montreux@swsir.ch