

BUSSIGNY-PRÈS-LAUSANNE



Duplex en parfait état avec terrasse et jardin

CHF 1'390'000.-

Place(s) de parc en sus



4.5



2



~137 m²

n° réf. **040378**



Switzerland | Sotheby's International Realty
Grand-Rue 102, 1110 Morges

Davide Marra
+41 76 310 77 24
davide.marra@swsir.ch



SITUATION ET DESCRIPTIF

Situé au cœur du bourg de Bussigny, à quelques minutes à pied de toutes les commodités, transports, restaurants et commerces, ce superbe duplex est à la fois moderne et chaleureux.

Dès l'entrée, vous serez séduit par les beaux volumes de la pièce de vie avec sa cuisine entièrement équipée ouverte sur le salon et la salle à manger.

Ce vaste espace est ouvert sur l'extérieur, offrant une grande terrasse joliment arborée et privative. Une chambre avec sa salle de bain en suite ainsi que des toilettes visiteurs complètent ce niveau.

Au rez-inférieur, la suite parentale avec son grand dressing et sa salle de bain, s'ouvre sur une charmante terrasse privative.

Ce niveau comprend aussi une buanderie.

Une place de parc intérieure, en sus du prix de vente, ainsi qu'une cave, complètent idéalement ce bien à visiter absolument.

Switzerland

Sotheby's
INTERNATIONAL REALTY

SURFACES

Surface habitable	~ 137 m ²
Surface pondérée	~ 167 m ²
Surface terrasse	~ 91.5 m ²
Surface cave	~ 5.8 m ²

CARACTÉRISTIQUES

Nombre de pièce(s)	4.5
Nombre de chambre(s)	2
Nombre de sanitaires	3
Situé au	1er étage
Charges PPE	CHF 600.-/mois

DISTANCES

Transports publics	115 m
Ecole primaire	319 m
Commerces	625 m
Restaurants	141 m

INFORMATIONS

Année de construction
Installation chauffage
Eau chaude sanitaire
Type de chauffage

2014
Radiateur
Gaz
Gaz

- Four
- Four à vapeur
- Réfrigérateur
- Congélateur
- Cave à vin
- Lave-vaisselle
- Branchements pour colonne de lavage
- Douche

ENVIRONNEMENT

- Village
- Verdoyant
- Commerces
- Gare
- Arrêt de bus
- Entrée/sortie autoroute

SOL

- Parquet

ETAT

- Comme neuf

EXTÉRIEUR

- Terrasse(s)
- Jardin

INTÉRIEUR

- Ascenseur
- Parking souterrain
- Cuisine ouverte
- WC visiteurs
- Cave
- Armoires encastrées
- Triple vitrage
- Lumineux

EQUIPEMENT

- Cuisine équipée
- Plaques à induction

DONNÉES FINANCIÈRES

Prix

CHF 1'390'000.-

Prix place(s) de parc int. ①

CHF 40'000.-

Prix total

CHF 1'430'000.-

Disponibilité

A convenir

Ce document n'est pas contractuel et est uniquement fourni à titre strictement informatif. Il ne peut pas être transmis à des tiers sans autorisation.











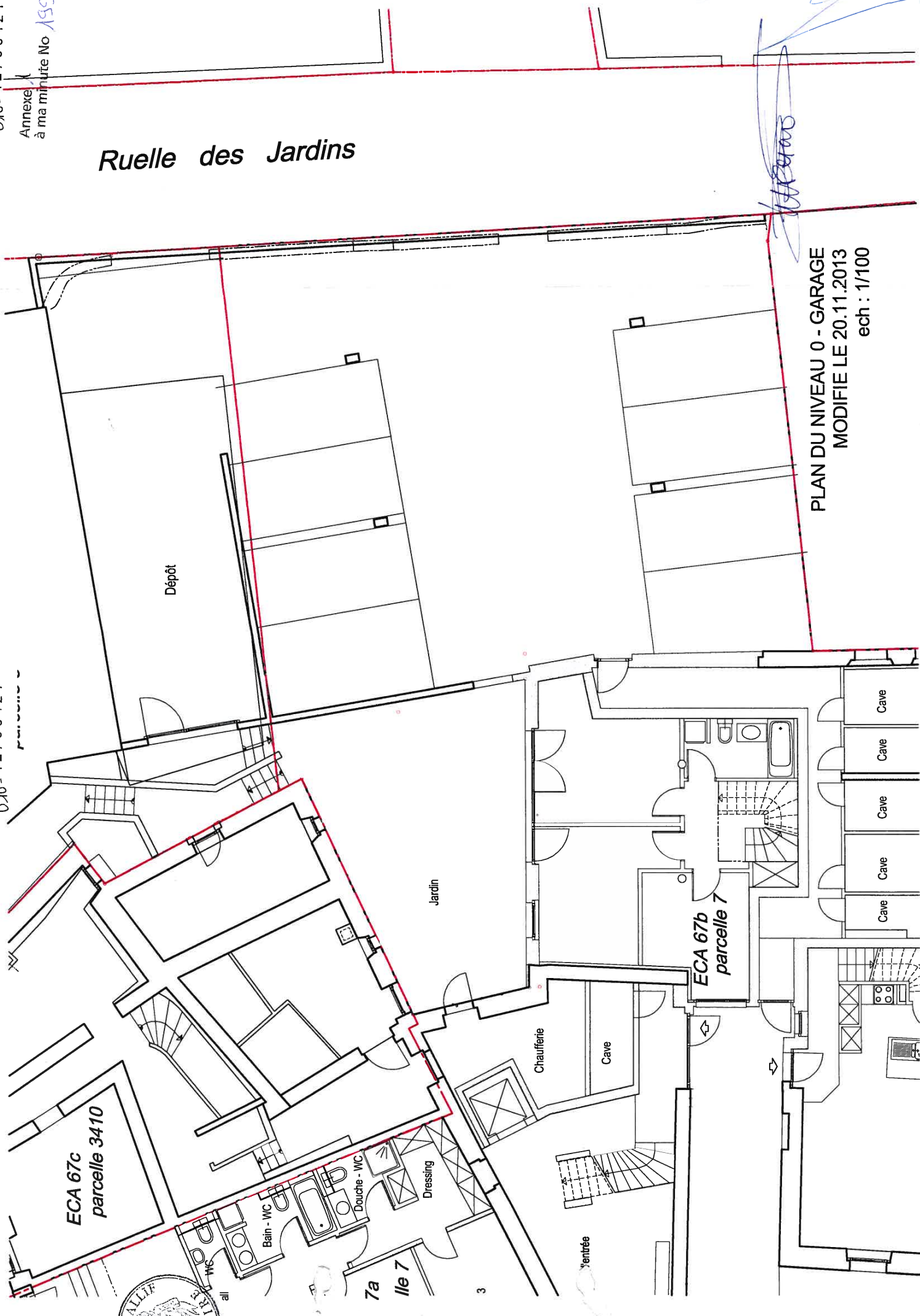


12/06380 14/00641
010-12/00421

Annexe
à ma minute No 1553

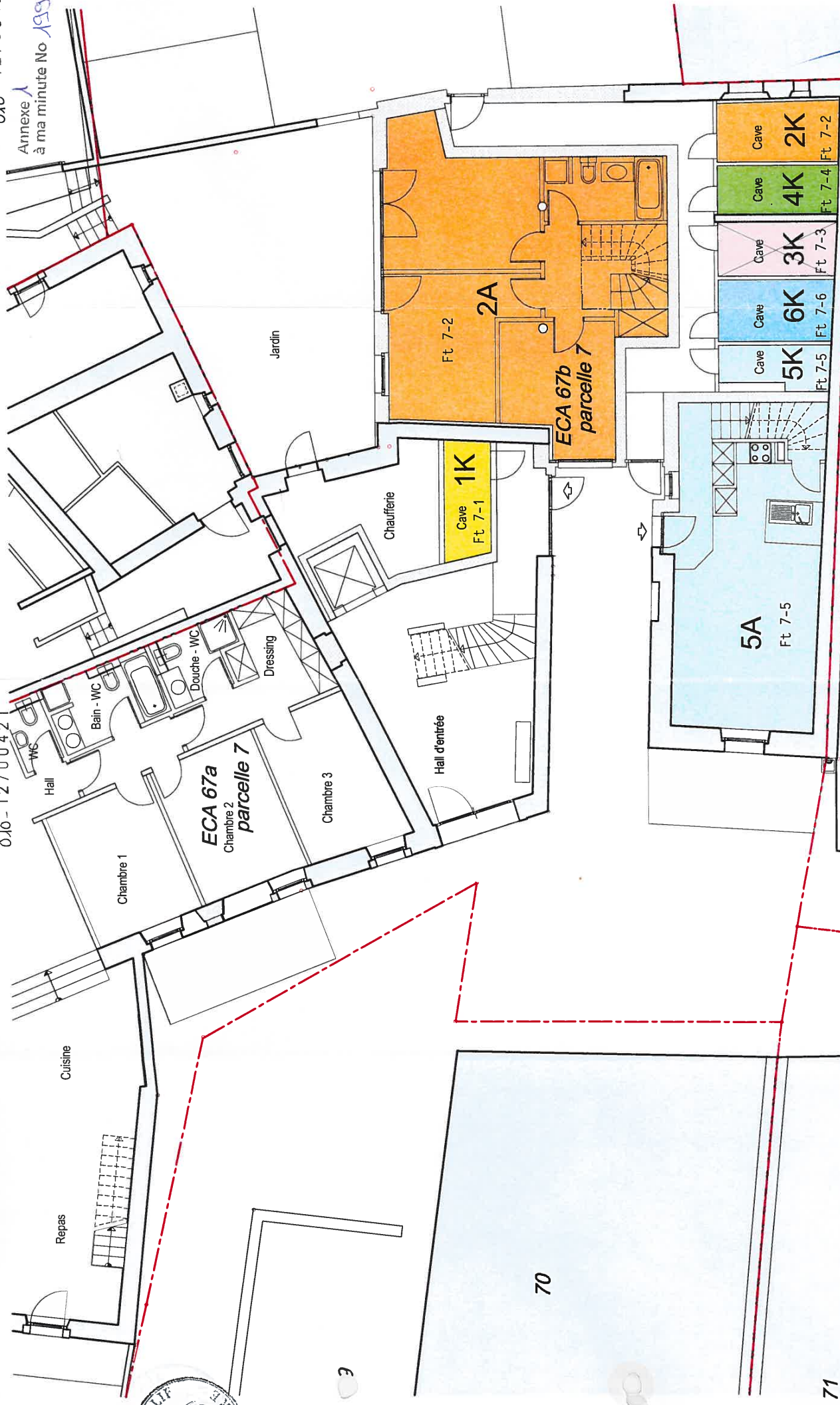
Ruelle des Jardins

12/06380 14/00641
010-12/00421



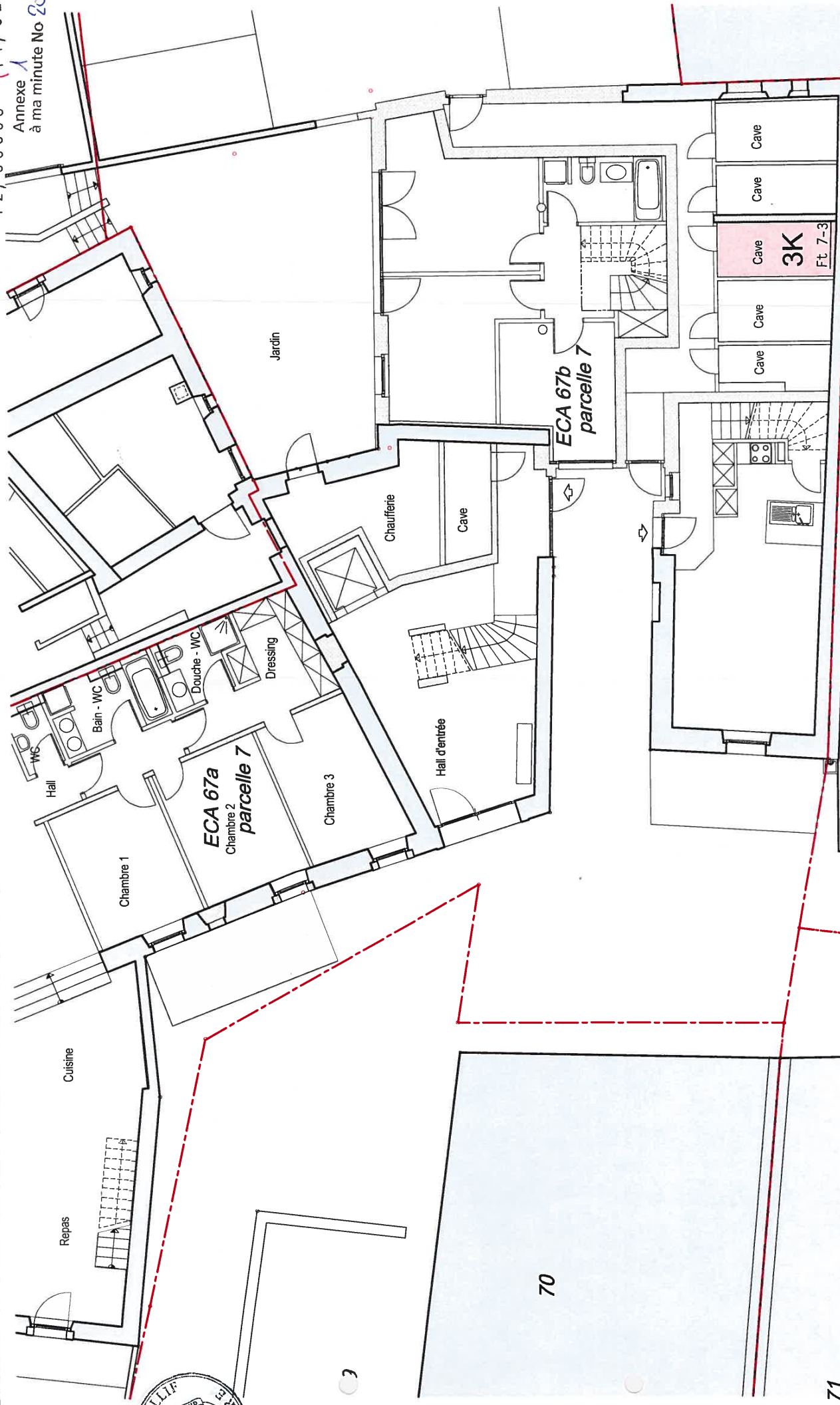
PLAN DU NIVEAU 0 - GARAGE
MODIFIÉ LE 20.11.2013
ech : 1/100

Annexe
à ma minute No 1993



No 14/02614 : Plan uniquement pour les lots 1 (ft 7-1), 2 (ft 7-2), 4 (ft 7-4)
5 (ft 7-5) et 6 (ft 7-6) - Nouveau plan déposé pour le lot 3 (ft 7-3), ci-annexé.

PLAN DU NIVEAU 0 - EST
MODIFIÉ LE 20.11.2013
ech : 1/100

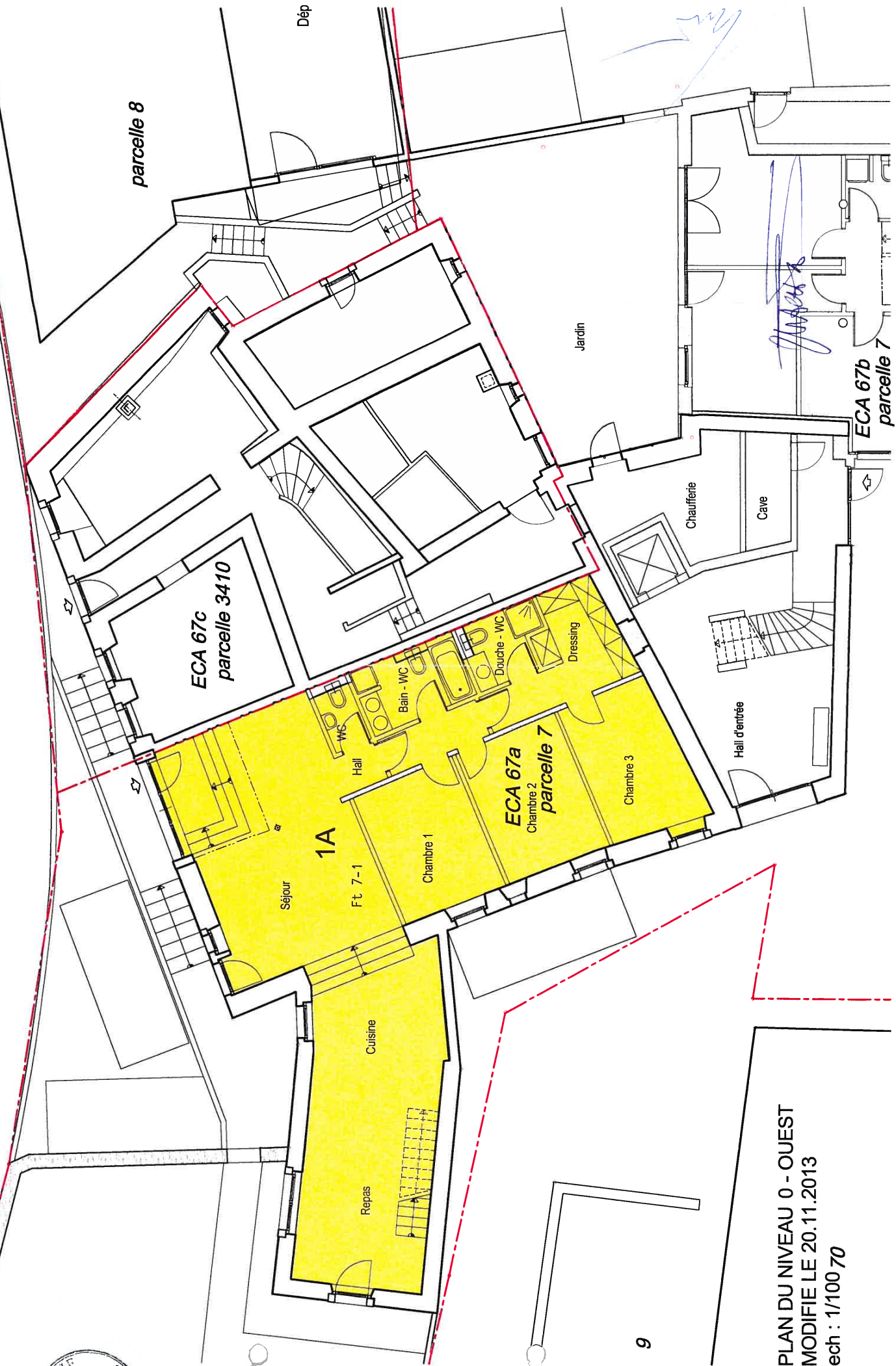


Signature



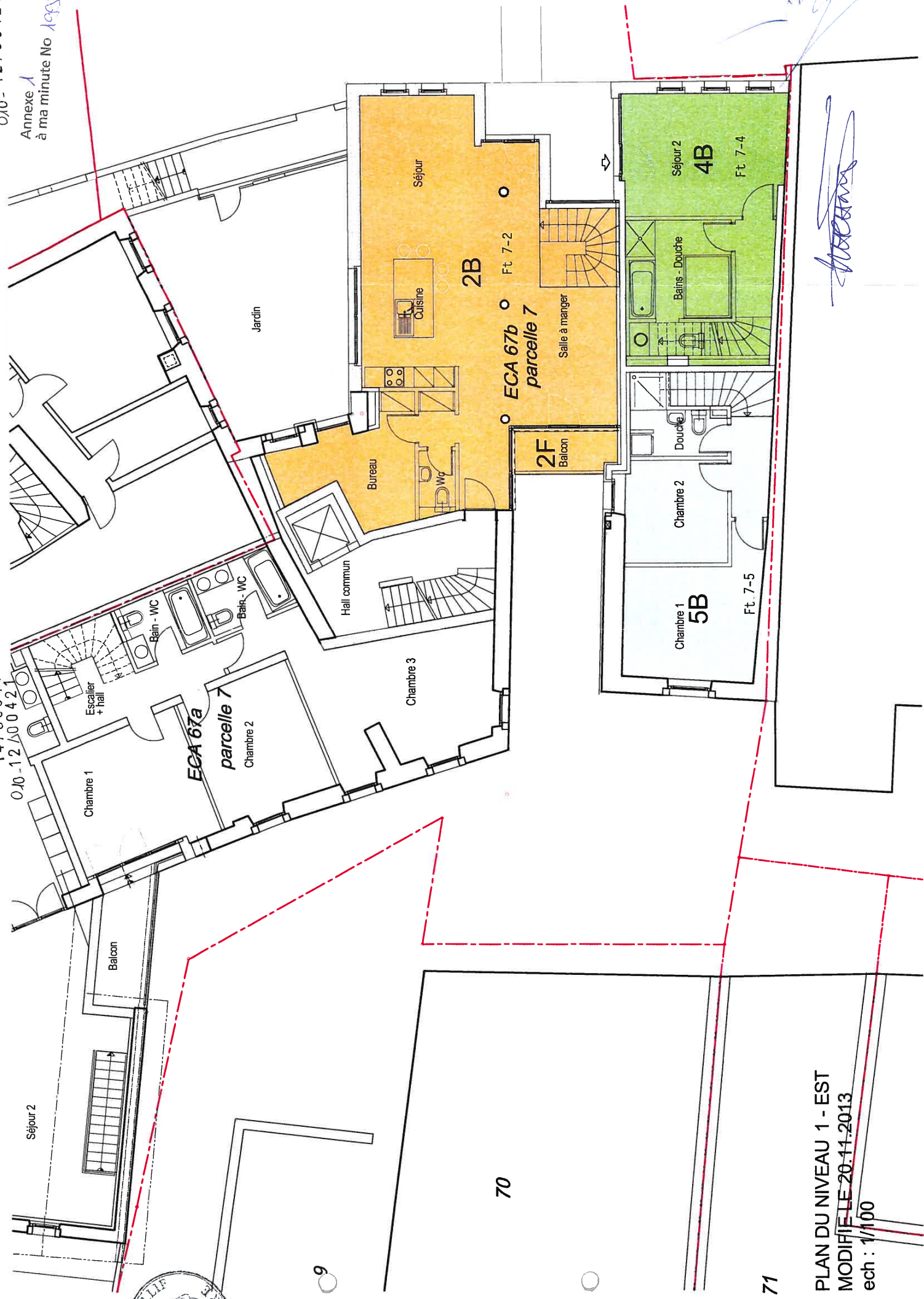
Annexe
à l'acte n° 1393

Rue Montolieu



PLAN DU NIVEAU 0 - OUEST
MODIFIE LE 20.11.2013
ech : 1/100 70

Annexe
à ma minute No 1093

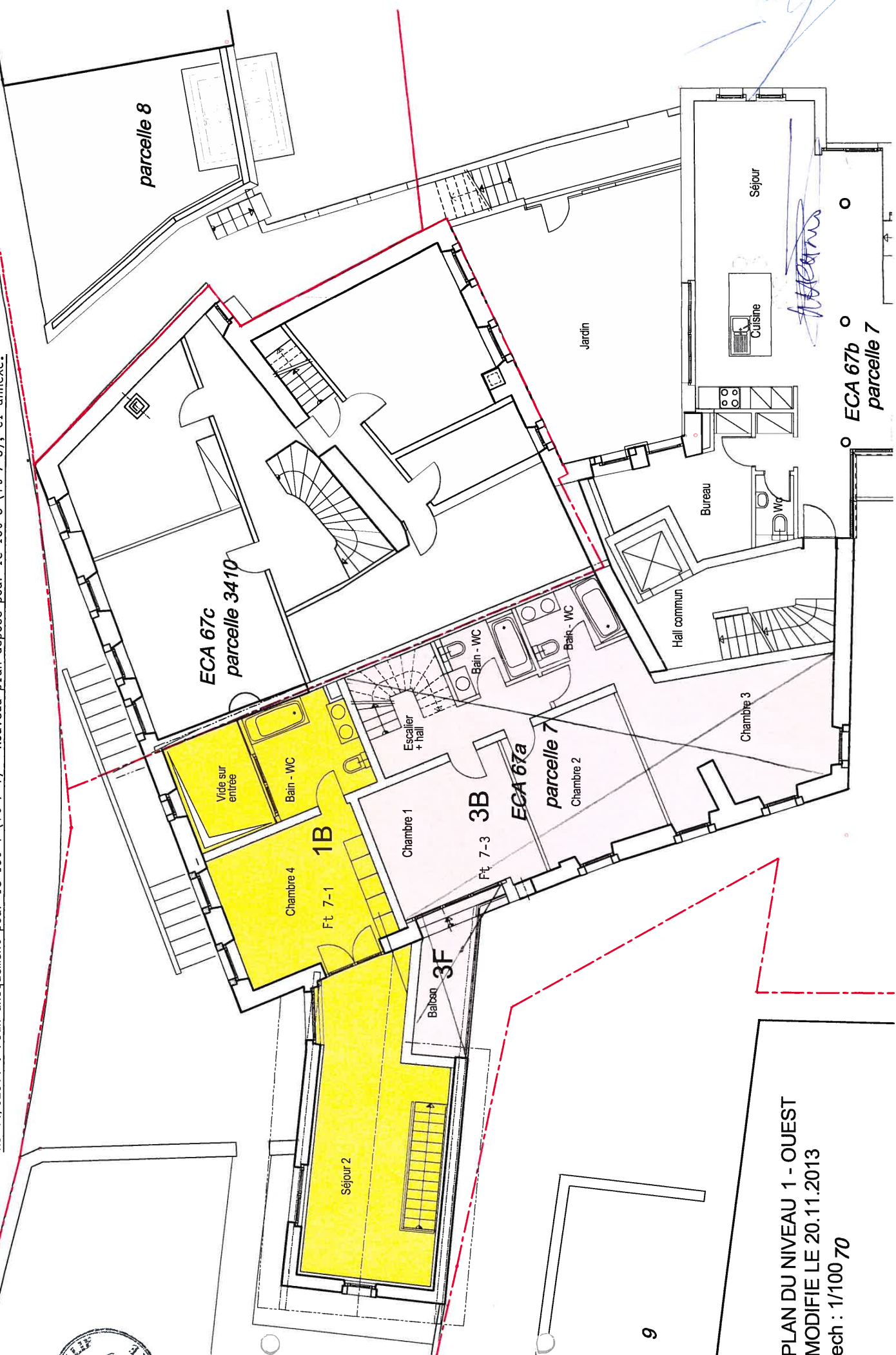


PLAN DU NIVEAU 1 - EST
MODIFIÉ LE 20.11.2013
ech : 1/100

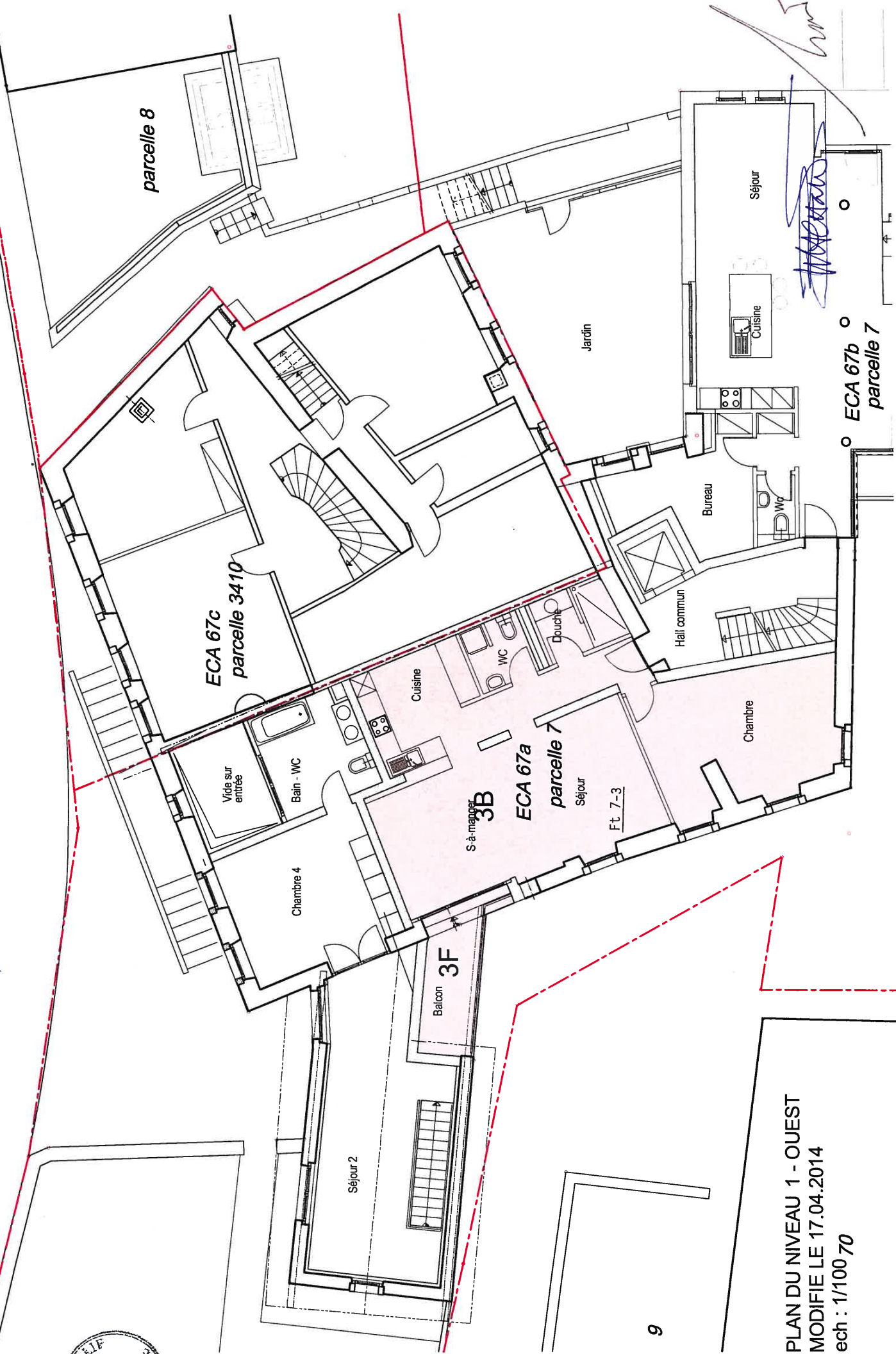
[Signature]

Annexe A
à la minute No 1893

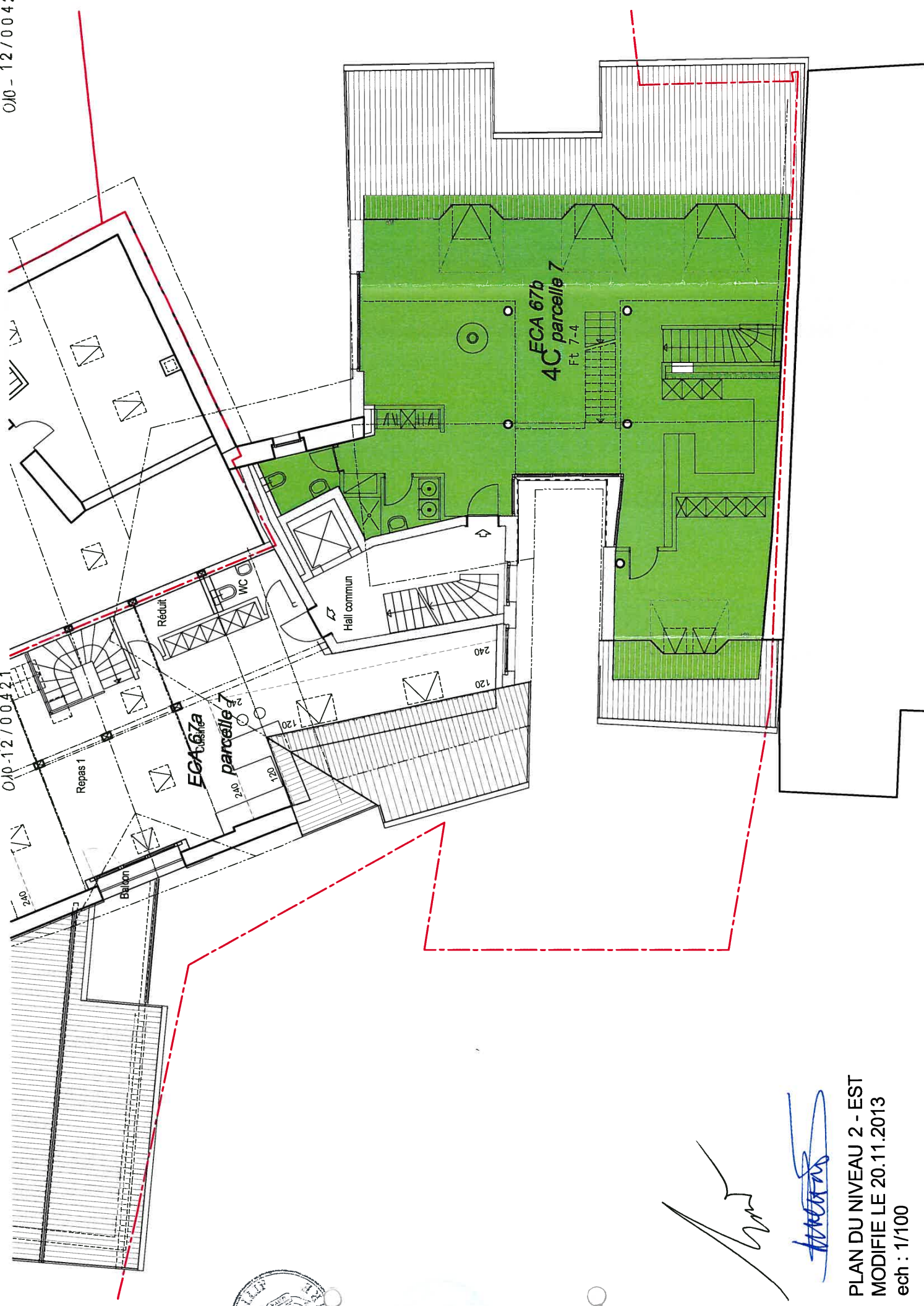
No 14/02614 : Plan uniquement pour le lot 1 (ft 7-1) - Nouveau plan déposé pour le lot 3 (ft 7-3), ci-annexé.



Annexe
à ma minute No 2038



PLAN DU NIVEAU 1 - OUEST
MODIFIE LE 17.04.2014
ech : 1/100 70

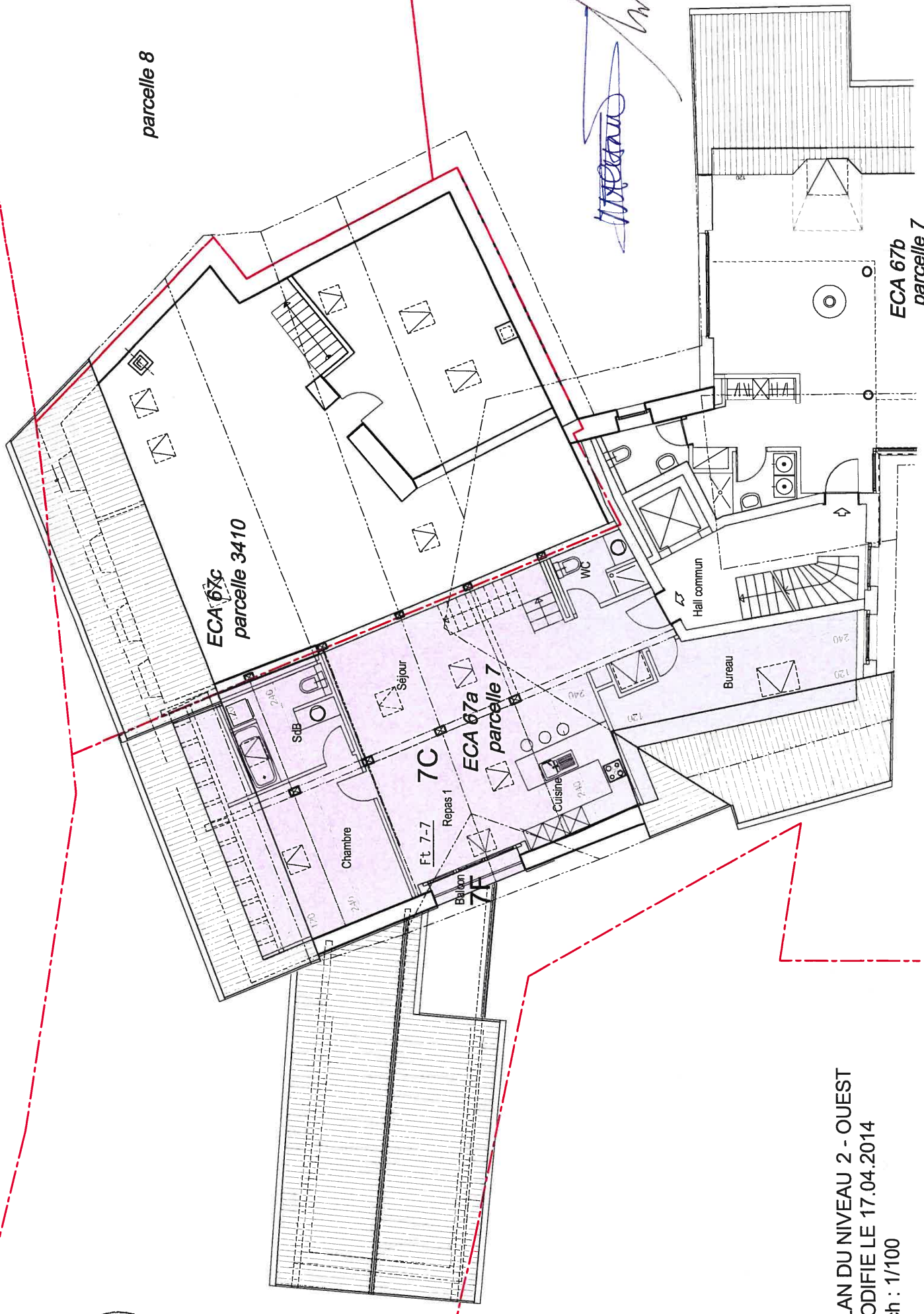


PLAN DU NIVEAU 2 - EST
MODIFIE LE 20.11.2013
ech : 1/100

[Handwritten signature]
[Handwritten signature]



Annexe
à ma minute No 2658



PLAN DU NIVEAU 2 - OUEST
MODIFIÉ LE 17.04.2014
ech : 1/100





[Handwritten signature]

[Handwritten signature]

Annexe 1
à ma minute No 2038



parcelle 8

ECA 67c
parcelle 3410

ECA 67a
parcelle 7

ECA 67b

Bureau

PLAN DU NIVEAU 3 - OUEST
MODIFIE LE 17.04.2014
ech : 1/100

