

VILLENEUVE VD



Appartement moderne en duplex au centre
de Villeneuve

CHF 995'000.-



3.5



2



~129 m²

n° réf.

5417281_040199



Switzerland | Sotheby's International Realty
Rue du Théâtre 7 bis , 1820 Montreux

Charlie Gardien
+41 79 854 95 32
charlie.gardien@swsir.ch

Switzerland

Sotheby's
INTERNATIONAL REALTY



SITUATION ET DESCRIPTIF

Bienvenue à la résidence Résidence "Ile de Peilz", construit en 2012 selon les standards Minergie, cet appartement a été réalisé par un promoteur local actif depuis 2003.

Ce logement au style moderne saura vous offrir une qualité de vie agréable. Ses grandes fenêtres permettent une excellente lumière naturelle. Disposé en duplex, il comprend une partie nuit avec deux chambres et un bureau d'environ 8 m², une salle de bains avec douche et WC, une salle de douche avec WC, ainsi qu'un WC visiteurs pour un confort de vie optimal.

L'étage principal se compose d'une grande pièce à vivre avec une cuisine équipée d'un îlot central. Vous y trouverez également une agréable terrasse devant l'entrée indépendante de l'appartement, ainsi qu'un balcon-terrasse accessible depuis le salon.

La chaudière à gaz est individuelle et accessible directement depuis le logement.

Aucune place de parc n'est attribuée à l'appartement.

Possibilité d'acquisition en secteur tertiaire

Cet appartement peut également être acquis pour un usage relevant du secteur tertiaire, offrant ainsi une opportunité idéale pour y établir des bureaux, un cabinet ou une activité de services, tout en profitant d'un cadre agréable et lumineux.

www.switzerland-sothebysrealty.ch

SURFACES

Surface habitable ~ 129 m²

CARACTÉRISTIQUES

Nombre de pièce(s)	3.5
Nombre de chambre(s)	2
Nombre de sanitaires	2
Nombre de niveau(x) du bien	2
Nombre de terrasse(s)	1
Situé au	1er étage
Charges PPE	CHF 680.-/mois
Impôt communal	66.5 %

DISTANCES

Transports publics	56 m
Ecole primaire	2486 m
Commerces	54 m
Restaurants	26 m

DISTRIBUTION**1er niveau**

- 2 chambres
- 1 bureau
- 1 salle de bains avec douche, baignoire et WC
- 1 salle de douche avec WC
- 1 WC visiteurs
- Un espace pour la colonne de lavage

2ème niveau

- Une cuisine ouverte avec îlot central
- Un salon
- Une terrasse

INFORMATIONS

Année de construction
Année de rénovation
Installation chauffage
Type de chauffage

2011
2011
Sol
Gaz

- Hôpital / Clinique

EXTÉRIEUR

- Balcon(s)
- Terrasse(s)
- De la route

ENVIRONNEMENT

- Centre-ville
- Parc
- Montagnes
- Lac
- Commerces
- Rue commerçante
- Banque
- Poste
- Restaurant(s)
- Pharmacie
- Gare
- Gare routière
- Arrêt de bus
- Entrée/sortie autoroute
- Enfants bienvenus
- Aire de jeux
- Crèche/garderie
- Ecole maternelle
- Ecole primaire
- Ecole secondaire
- Piscine publique
- Proche d'un golf
- Centre de tennis
- Piste cyclable
- Salle de spectacle
- Monuments religieux

INTÉRIEUR

- Sans ascenseur
- Cuisine ouverte
- WC visiteurs
- Non meublé
- Accès au chauffage
- Double vitrage
- Lumière naturelle

EQUIPEMENT

- Cuisine équipée
- Cuisine avec îlot
- Plaques vitrocéramiques
- Four
- Lave-vaisselle
- Douche
- Baignoire

SOL

- Carrelage
- Parquet

ETAT

- Comme neuf

DONNÉES FINANCIÈRES

Prix

CHF 995'000.-

Disponibilité

A convenir

Forme juridique

En PPE

Ce document n'est pas contractuel et est uniquement fourni à titre strictement informatif. Il ne peut pas être transmis à des tiers sans autorisation.

EXPOSITION

- Sud
- Ouest

ENSOLEILLEMENT

- Favorable
- Toute la journée

VUE

- Belle vue
- Lac

STYLE

- Moderne

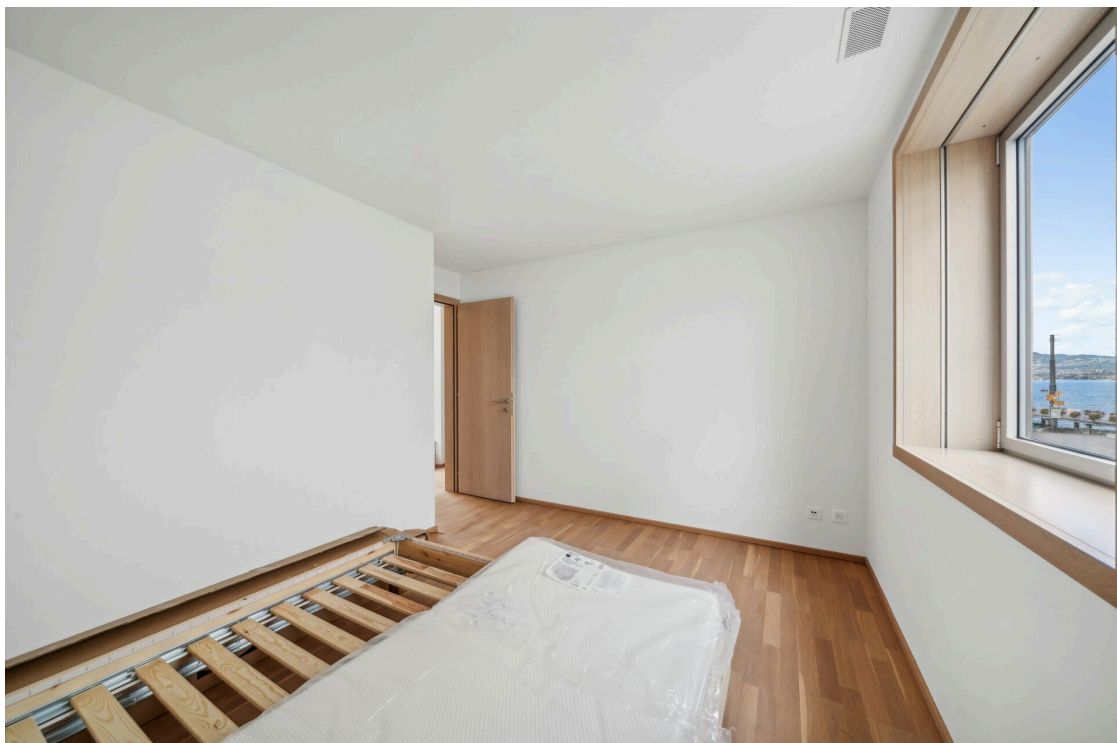
STANDARD DE CONSTRUCTION

- Minergie®



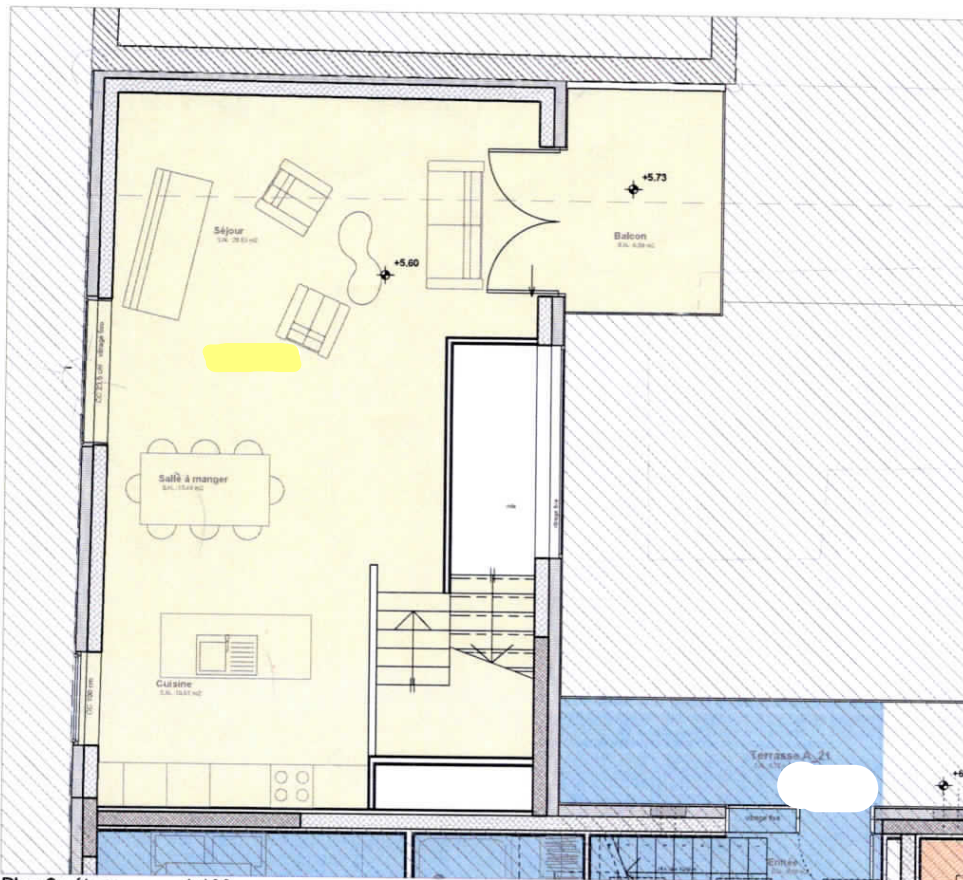




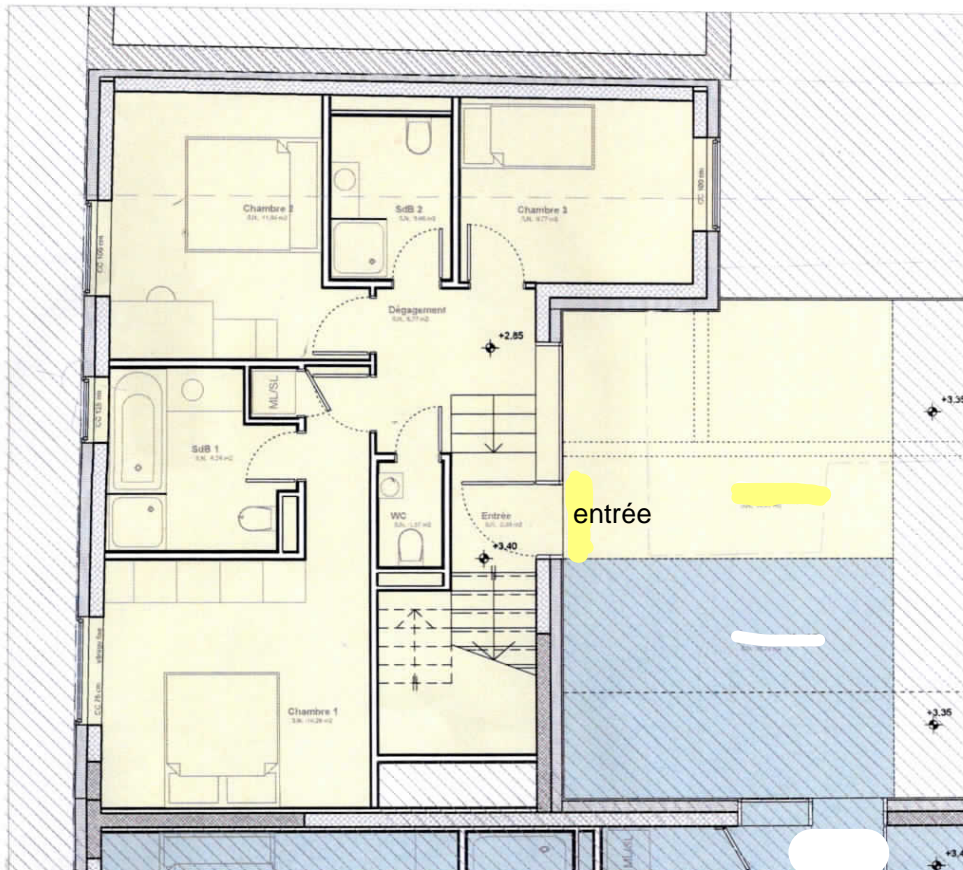








Plan 2e étage 1:100



Plan 1er étage 1:100

RESIDENCE ILE DE PEILZ - 1844 VILLENEUVE

Descriptif général

Type d'appartement :	Duplex
Situation :	1 ^{er} et 2 ^{ème} étages
Nombre de pièces :	4.5 pièces
Surface pondérée :	129.50 m2

1^{er} étage

Chambre de maître avec salle de bains privée

Parois	Peinture selon choix DT.
Sols	Parquet en chêne.
Plafonds	Peinture blanche.
Portes & cadres de portes	En bois, soit chêne massif.
Fenêtres & vitrages	En aluminium avec double vitrage
Interrupteurs & prises	Deux prises triples, 1 prise multimédia, un interrupteur
Point lumineux	Une sortie en attente au plafond
Toile d'obscurcissement	Selon choix DT
Murs et sol salle de bains	Carrelage et peinture selon choix DT.
Appareils sanitaires	Selon choix DT
Porte-serviettes salle de bains	Selon choix DT

Deux chambres

Parois	Peinture selon choix DT.
Sols	Parquet en chêne.
Plafonds	Peinture blanche.
Portes & cadres de portes	En bois, soit chêne massif.
Fenêtres & vitrages	En aluminium avec double vitrage
Interrupteurs & prises par chambre	Deux prises triples, une prise TV, un interrupteur
Point lumineux	Une sortie en attente au plafond
Toile d'obscurcissement	Selon choix DT

Salle de douche

Parois	Peinture selon choix DT.
Sols	Parquet en chêne.
Plafonds	Peinture blanche.
Portes & cadres de portes	En bois, soit chêne massif.
Fenêtres & vitrages	En aluminium avec double vitrage
Murs et sol salle de bains	Carrelage et peinture selon choix DT.
Appareils sanitaires	Selon choix DT
Porte-serviettes salle de bains	Selon choix DT
Interrupteurs & prises	Un interrupteur et une prise située dans une armoire de toilette

Wc séparé

Parois	Peinture & carrelage selon choix DT.
Sols	Carrelage.
Plafonds	Peinture blanche.
Portes & cadres de portes	En bois, soit chêne massif.
Fenêtres & vitrages	En aluminium avec double vitrage
Appareils sanitaires	Selon choix DT
Interrupteur	Un interrupteur
Point lumineux	Une sortie en attente au plafond

Armoire pour colonne de lavage

Parois	Peinture selon choix DT
Sols	Selon choix DT
Plafonds	Peinture blanche.
Portes & cadres de portes	En bois, soit chêne.
Raccordements hydrauliques	En attente, prêts à recevoir les machines
Raccordements électriques	Une prise triple

Hall d'entrée

Parois	Peinture selon choix DT.
Sols	Parquet en chêne.
Plafonds	Peinture blanche.
Portes d'entrée principale	Selon choix DT avec serrure tribloc
Fenêtres & vitrages	En aluminium avec double vitrage
Interrupteurs & prises	Une prise et deux interrupteurs
Marches & contremarche	Chêne massif
Barrière	Inox
Point lumineux	Une sortie en attente au plafond

2^{ème} étage

Cuisine

Parois	Peinture selon choix DT.
Sols	Parquet en chêne.
Plafonds	Peinture blanche.
Agencement de cuisine	Modèle Snaidero y compris électroménager de marque Siemens.
Fenêtres & vitrages	En aluminium avec double vitrage
Interrupteurs et prises	Un interrupteur et deux prises triples
Point lumineux	Une sortie en attente au plafond

Salon

Parois	Peinture selon choix DT.
Sols	Parquet en chêne.
Plafonds	Peinture blanche.
Fenêtres & vitrages	En aluminium avec double vitrage
Interrupteurs et prises	Trois prises et deux interrupteurs.
Point lumineux	Une sortie en attente au plafond
Barrière	Inox

Installations techniques

- Calcul thermique aux standards Minergie
- Energie : gaz
- Chaque appartement est alimenté indépendamment avec un comptage séparé eau chaude et chauffage sur bus à décompte séparé.
- Chaque pièce est chauffée par le sol avec une sonde de réglage.
- Le traitement de la ventilation se fera grâce à un double flux.
- Hauteur du vide d'étage supérieure à la normale.

Communs

Hall d'entrée et extérieurs

Eclairage	Sur détecteur
Matériaux	Selon choix DT
Place de parc	En attente

La pose du carrelage ou du parquet est comprise droite.

Le délai d'exécution pour des desideratas spéciaux est d'environ 2 mois à compter de la confirmation signée par le propriétaire et le paiement desdits travaux.

Pour les honoraires d'architecture et de la Direction des travaux, ainsi que les frais de garantie, un montant de 15 % de la valeur des souhaits spéciaux sera facturé en plus du devis.

Le présent descriptif ne constitue en aucun cas un document contractuel. Nous nous réservons le droit d'y apporter toutes les modifications que nous jugerons utiles pour des raisons techniques, de sécurité ou autres, sans pour autant altérer la qualité de l'objet.