

PULLY, VAUD, SUISSE

Maison de maître au caractère d'antan jouissant d'un emplacement exceptionnel!

Sise aux portes de Lausanne, dans un quartier résidentiel de la commune prisée de Pully, la propriété « Rivage » offre un cadre de vie de qualité et bénéficie d'une somptueuse vue sur le lac et les montagnes.



Cardis
IMMOBILIER

Sotheby's
INTERNATIONAL REALTY



SITUATION

Un emplacement exclusif, aux portes de Lausanne

Située en première ligne de lac sur une magnifique parcelle totalisant 5'642 m², cette luxueuse propriété de Maître vous enchantera par son cadre unique et idyllique.

Au cœur d'un quartier résidentiel et des plus prisés, à deux pas d'Ouchy et sa marina, elle ravira toutes les personnes recherchant un emplacement privilégié.

Vous pourrez dès lors, profiter d'une situation au calme tout en étant à proximité du centre-ville, des plus grands axes autoroutiers, des écoles internationales, ainsi que de l'Aéroport International de Genève (à seulement 45 minutes).





PRÉSENTATION

Un coup de cœur immédiat!

Vantant plus de 1'000 m² habitables, cette luxueuse maison de maître est un bien d'une extrême rareté, au cœur du panorama romand, profitant d'une vue somptueuse sur le bassin lémanique.

Répartie sur 5 niveaux habitables, elle saura vous séduire par son caractère exceptionnel.

L'espace intérieur reflète élégance et raffinement et laisse place à de vastes pièces baignées de lumière.

Les propriétaires, sensibles au charme des lieux, ont su exploiter tous ses atouts. Les matériaux choisis, les finitions soignées et luxueuses ainsi que les hauteurs sous plafond forment un cadre de vie hors pair qui saura combler les plus exigeants.

PRIX: Sur demande





CONSTRUCTION

Une architecture d'antan sublimée par des finitions luxueuses et modernes

La demeure «Rivage», alliant parfaitement raffinement et élégance a été érigée dans la plus pure des traditions de l'époque.

Outre la beauté indiscutable de ses finitions, elle bénéficie de pièces de réception ornées de moulures au plafond et de magnifiques parquets massifs, de dimensions généreuses.

La plupart des pièces sont orientées face au lac et vous garantissent une vue époustouflante et exclusive.







AMÉNAGEMENTS EXTÉRIEURS

De somptueux espaces extérieurs au cœur d'un magnifique parc

Plongée dans un parc à la végétation luxuriante, cette magnifique propriété offre de généreux espaces extérieurs avec entre autres de belles terrasses, un somptueux jardin arboré et bien entretenu, ainsi qu'une piscine extérieure.

Vous aurez le privilège d'admirer un panorama à couper le souffle et accéder directement au bord du lac où vous pourrez amarrer votre bateau au port privé.

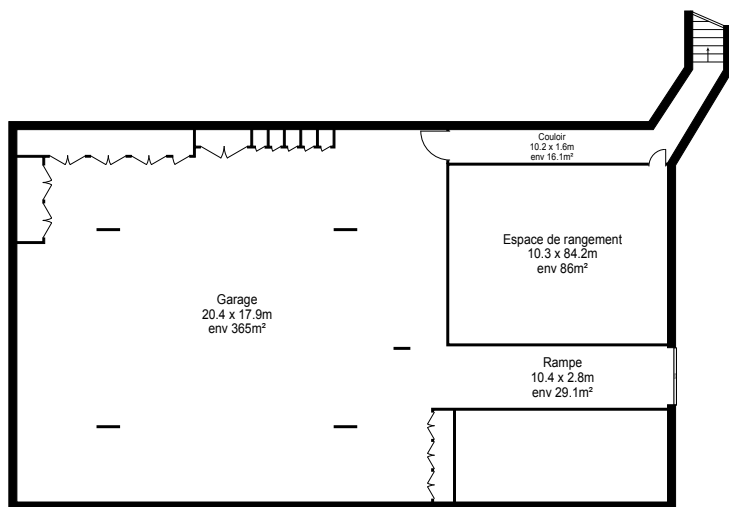
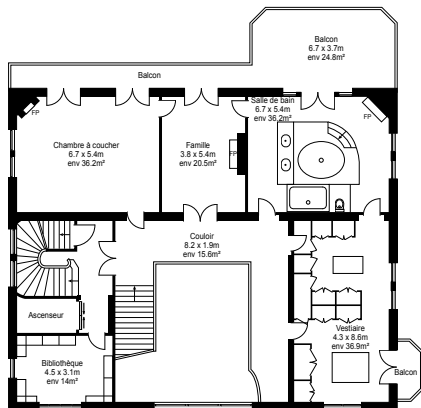
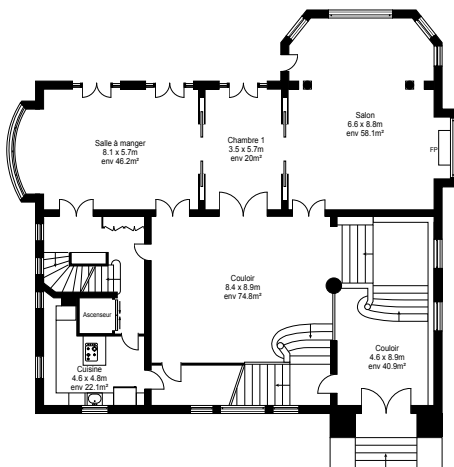
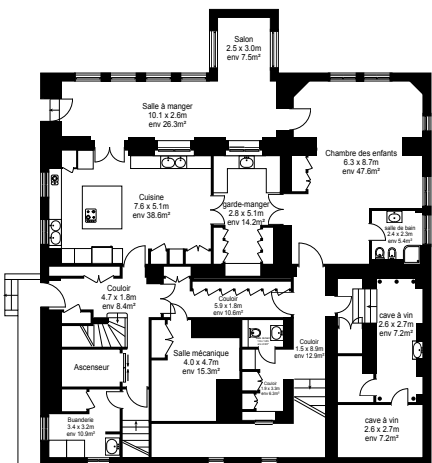
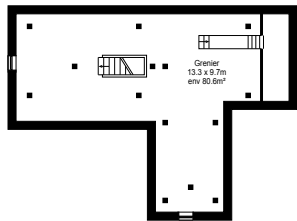
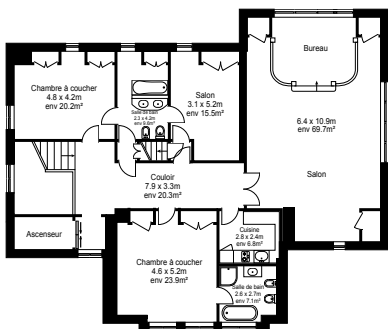
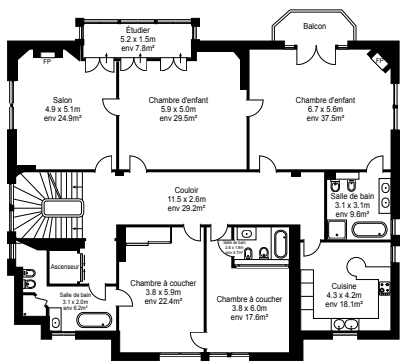
Une maison annexe, pouvant servir d'accueil pour vos invités et/ou de lieu de vie pour votre personnel, vient compléter cette véritable propriété de rêve.

Enfin, les amateurs de belles mécaniques auront la possibilité de stationner plusieurs véhicules dans un parking intérieur prévu à cet effet.





PLANS



CONTACT

Cardis SA
Avenue Mon-Repos 14
1005 Lausanne



Edouard Fragnière
Exceptional Properties Officer
+41 76 252 22 96
edouard.fragniere@cardis.ch



Tiffany Fraenkel-Burrus
Broker
+41 79 575 16 81
tiffany.fraenkel-burrus@cardis.ch

La passion de la réussite.

Cardis
IMMOBILIER

Sotheby's
INTERNATIONAL REALTY