

LAUSANNE

OFF-MARKET

Belle demeure à Ouchy, Lausanne

CHF 6'400'000.-

Place(s) de parc en sus



15

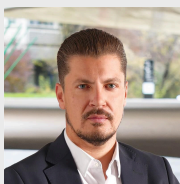


11



~400 m²

n° réf. **040013**



Switzerland | Sotheby's International Realty

22 Av. Mon-Repos Lausanne VD Switzerland 1005, 1005 Lausanne

Sébastien Jamaa

+41 78 649 47 43

sebastien.jamaa@swsir.ch



SITUATION ET DESCRIPTIF

Switzerland Sotheby's International Realty a le privilège de vous proposer en exclusivité cette propriété historique située dans le quartier d'Ouchy.

La commercialisation étant confidentielle par souhait de nos propriétaires, nous pouvons toutefois dévoiler quelques informations à son sujet.

Cette maison offre un cadre de vie exceptionnel au cœur de la ville.

Proche des quais d'Ouchy, du port et du centre-ville, elle est idéale pour ceux qui recherchent le confort et la proximité des commodités lausannoises.

Avec une surface habitable d'environ 400 m² et rénovée en 2011, elle combine élégance et fonctionnalité dans une atmosphère du XIX^{ème} siècle.

Les hauteurs sous-plafond varient de 2m50 à 3.20m selon les niveaux. Les pièces de vies sont spacieuses et la propriété possède de nombreuses chambres et salles d'eau pour votre famille et vos proches

Un garage, des balcons, une terrasse et un jardin ajoutent à son charme. Les transports en commun sont à deux pas, ainsi que les écoles primaires et secondaires.

Consultez-nous pour plus d'informations et visite des lieux.

SURFACES

Surface habitable	~ 400 m ²
Surface terrain	Dès ~ 900 m ²
Surface jardin	~ 350 m ²
Surface sous-sol	~ 129 m ²
Surface utile	~ 600 m ²
Volume	~ 2361 m ³
Hauteur du plafond	~ 3.5 m

CARACTÉRISTIQUES

Nombre de pièce(s)	15
Nombre de chambre(s)	11
Nombre de sanitaires	7
Nombre de wc	8
Nombre de balcon(s)	2
Année de construction	1877
Année de rénovation	2011
Type de chauffage	Mazout
Eau chaude sanitaire	Mazout
Installation chauffage	Radiateur
Résidence secondaire	Non autorisé
Nombre de box	1 inclus/-e(s)
Total places de parc	1 inclus/-e(s)
Impôt communal	78.5 %

DISTANCES

Transports publics	159 m
Ecole primaire	502 m
Commerces	109 m
Restaurants	101 m



!!PDF_DESCRIPTOR!!

Switzerland Sotheby's International Realty a le privilège de vous proposer en exclusivité cette propriété historique située dans le quartier d'Ouchy.

La commercialisation étant confidentielle par souhait de nos propriétaires, nous pouvons toutefois dévoiler quelques informations à son sujet.

Cette maison offre un cadre de vie exceptionnel au cœur de la ville.

Proche des quais d'Ouchy, du port et du centre-ville, elle est idéale pour ceux qui recherchent le confort et la proximité des commodités lausannoises.

Avec une surface habitable d'environ 400 m² et rénovée en 2011, elle combine élégance et fonctionnalité dans une atmosphère du XIX^{ème} siècle.

Les hauteurs sous-plafond varient de 2m50 à 3.20m selon les niveaux. Les pièces de vies sont spacieuses et la propriété possède de nombreuses chambres et salles d'eau pour votre famille et vos proches

Un garage, des balcons, une terrasse et un jardin ajoutent à son charme. Les transports en commun sont à deux pas, ainsi que les écoles primaires et secondaires.

Consultez-nous pour plus d'informations et visite des lieux.

ENVIRONNEMENT

- Centre-ville
- Plage
- Port
- Commerces
- Gare
- Arrêt de bus
- Métro
- Ecole primaire
- Ecole secondaire
- Centre sportif
- Patinoire
- Hôpital / Clinique

EXTÉRIEUR

- Balcon(s)
- Terrasse(s)
- Jardin

INTÉRIEUR

- Garage
- WC visiteurs
- Jardin d'hiver
- Véranda
- Cave
- Poêle suédois
- Lumineux
- Avec cachet

EQUIPEMENT

- Cuisine équipée
- Baignoire
- Douche

- Alarme

SOL

- Carrelage
- Parquet ancien

ETAT

- Très bon

EXPOSITION

- Sud

ENSOLEILLEMENT

- Optimal

VUE

- Lac

DONNÉES FINANCIÈRES**Prix****CHF 6'400'000.-****Disponibilité**

A convenir

Ce document n'est pas contractuel et est uniquement fourni à titre strictement informatif. Il ne peut pas être transmis à des tiers sans autorisation.







