

VAUMARCUS



Propriété de prestige avec vue panoramique
sur le lac

CHF 2'450'000.-



7.5

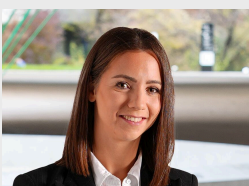


6



~239 m²

n° réf. **045797**



Switzerland | Sotheby's International Realty
Rue des Chavannes 3, 2000 Neuchâtel

Vania Rodrigues
+41 79 737 93 28
vania.rodrigues@swsir.ch

Switzerland

Sotheby's
INTERNATIONAL REALTY



SITUATION ET DESCRIPTIF

Implantée dans un environnement résidentiel recherché et confidentiel, cette demeure d'exception de 7,5 pièces d'environ 239 m², offre un art de vivre exclusif, sublimé par une vue imprenable sur le lac et des prestations de très haut standing.

Les espaces de réception séduisent par leurs volumes généreux et leur luminosité naturelle. Le salon, agrémenté d'une cheminée, dégage une atmosphère à la fois élégante et chaleureuse, idéale pour recevoir ou se détendre dans un cadre raffiné. Les larges ouvertures créent une parfaite continuité entre intérieur et extérieur.

La maison propose six chambres aux proportions harmonieuses, offrant confort, intimité et sérénité, parfaitement adaptées à une résidence familiale de prestige.

Les extérieurs constituent un véritable écrin de bien-être. La propriété dispose de deux superbes terrasses.

- une première terrasse d'environ 60 m², idéale pour les réceptions et les moments de convivialité,
- une seconde terrasse, directement accessible depuis le salon, accueillant une piscine chauffée ainsi qu'un jacuzzi extérieur, invitant à la détente face au panorama lacustre.

Les commodités sont complétées par deux places de parc extérieures et deux places dans un garage, répondant pleinement aux exigences d'un bien de ce standing.

Une propriété rare, alliant prestige, discrétion et cadre naturel exceptionnel, destinée à une clientèle exigeante en quête d'un lieu de vie unique avec vue sur le lac.

www.switzerland-sothebysrealty.ch

Switzerland

Sotheby's
INTERNATIONAL REALTY

SURFACES

Surface habitable	~ 239 m ²
Surface terrain	~ 1114 m ²
Surface balcon	~ 15 m ²
Surface terrasse	~ 60 m ²
Volume	~ 1135 m ³

CARACTÉRISTIQUES

Nombre de pièce(s)	7.5
Nombre de chambre(s)	6
Nombre de sanitaires	3
Nombre de wc	3
Année de construction	2001
Type de chauffage	Pompe à chaleur
Eau chaude sanitaire	Pompe à chaleur
Installation chauffage	Sol
Résidence secondaire	Non autorisé

ENVIRONNEMENT

- Quartier de villas
- Arrêt de bus
- Enfants bienvenus
- Ecole primaire

EXTÉRIEUR

- Terrasse(s)
- Garage
- Piscine
- Jacuzzi
- Barbecue

INTÉRIEUR

- Garage
- Cuisine ouverte
- Jacuzzi
- Piscine
- Cheminée

EQUIPEMENT

- Cuisine équipée
- Lave-linge
- Sèche-linge
- Baignoire
- Douche
- Panneaux photovoltaïques
- Alarme
- Caméra
- Concierge
- Aspirateur central
- Eclairage extérieur

SOL

- Carrelage
- Parquet

EXPOSITION

- Sud
- Ouest

ENSOLEILLEMENT

- Optimal
- Toute la journée

VUE

- Imprenable
- Lac

DONNÉES FINANCIÈRES**Prix****CHF 2'450'000.-****Disponibilité**

A convenir

Ce document n'est pas contractuel et est uniquement fourni à titre strictement informatif. Il ne peut pas être transmis à des tiers sans autorisation.







