

CHARDONNE



Très belle propriété avec vue imprenable sur
le lac et sans vis-à-vis

CHF 2'950'000.-



8.5



6



~260 m²

n° réf.

5267669_18298



Switzerland | Sotheby's International Realty
Rue du Théâtre 7 bis, 1820 Montreux

Julien Schneider

+41 79 108 45 17 - Fax +41 21 962 86 61

julien.schneider@swsir.ch

Switzerland

Sotheby's
INTERNATIONAL REALTY



SITUATION ET DESCRIPTIF

Située dans le charmant village de Chardonne, cette villa/chalet individuelle de 8.5 pièces vous offre une situation privilégiée avec une vue grandiose sur le lac ainsi que sur les montagnes, sans vis-à-vis et à proximité immédiate de toutes commodités. L'arrêt du funiculaire qui se trouve à quelques pas de cette dernière, vous permettra de rejoindre aisément le centre de Vevey, en quelques minutes seulement. Très bien desservi, Chardonne accueille une boulangerie, une pharmacie, un fleuriste, un magasin d'alimentation ainsi que plusieurs restaurants de renom.

Au cœur d'un magnifique panorama classé au patrimoine mondial de l'UNESCO, cette propriété individuelle dispose également de son petit lopin de vignes juste en face, la préservant ainsi de toute construction éventuelle future. Son accès facile se fait par un portail automatique s'ouvrant sur sa grande parcelle plane, clôturée et joliment arborée de

diverses essences. Son garage a été construit dans une partie annexe de type chalet s'intégrant ainsi à merveille à l'ensemble existant.

Le charme des lieux vous imprégnera d'une atmosphère chaleureuse et raffinée. Entièrement rénové en 2011, ce bien vous offre des prestations de qualité avec des matériaux nobles.

Son séjour a été agrémenté d'une poêle suédoise, sa cuisine bénéficie d'agencements haut de gamme et la plupart de ses pièces sont recouvertes d'un très beau parquet.

Bâtie sur 3 niveaux dans un style architectural traditionnel de type chalet, ses finitions sont soignées et mises en valeur dans le moindre détail, à noter par exemple ses magnifiques gargouilles.

www.switzerland-sothebysrealty.ch

Côté extérieur la maison dispose d'un beau jardin ainsi que d'une cour intérieure, dans laquelle il est possible de parquer plusieurs véhicules.

SURFACES

Surface habitable	~ 260 m ²
Surface terrain	~ 1200 m ²
Surface utile	~ 350 m ²
Volume	~ 1148 m ³

CARACTÉRISTIQUES

Nombre de niveaux hors-sols	3
Nombre de pièce(s)	8.5
Nombre de chambre(s)	6
Nombre de sanitaires	6
Nombre de balcon(s)	3
Nombre de terrasse(s)	1
Année de construction	1942
Année de rénovation	2011
Résidence secondaire	Non autorisé

ANNEXE(S)

- Chalet secondaire avec garage et annexe
- Plusieurs places de parc extérieures disponibles

DISTANCES

Gare	861 m
Transports publics	163 m
Ecole primaire	601 m
Commerces	175 m
Poste	164 m
Banque	1156 m
Restaurants	99 m

DISTRIBUTION**Rez-de-chaussée**

MAISON PRINCIPALE

- Hall d'entrée avec vestiaire
- Séjour et espace à manger agrémenté d'un poêle suédois
- Cuisine agencée ouverte
- Toiletttes visiteurs
- Cave à vins

MAISON SECONDAIRE

- Studio indépendant avec salle de douche/wc

- Garage
- Local chauffage

1er niveau

MAISON PRINCIPALE

- Salon/espace TVA
- Grande pièce ou chambre à coucher avec balcon et vue panoramique lac
- Spacieuse chambre à coucher en suite avec salle de bains privative/wc (baignoire et douche)
- Toiletttes séparées

MAISON SECONDAIRE

- Grand espace bureau/rangements

2ème niveau

MAISON PRINCIPALE

- 3 chambres à coucher avec balcons et vue panoramique lac
- Salle de bains/wc (baignoire et douche)
- Toiletttes séparées

ENVIRONNEMENT

- Village
- Commerces
- Banque
- Poste
- Restaurant(s)
- Gare
- Entrée/sortie autoroute
- Ecole primaire
- Médecin

EXTÉRIEUR

- Balcon(s)
- Terrasse(s)
- Jardin
- Parking
- Garage

INTÉRIEUR

- WC visiteurs
- Cave à vin
- Poêle suédois
- Lumineux
- Avec cachet

EQUIPEMENT

- Cuisine agencée
- Douche
- Baignoire
- Eclairage extérieur

ETAT

- Très bon

EXPOSITION

- Sud

ENSOLEILLEMENT

- Optimal
- Toute la journée

VUE

- Belle vue
- Sans vis-à-vis
- Lac
- Montagnes

STYLE

- Maison de caractère

DONNÉES FINANCIÈRES**Prix****CHF 2'950'000.-****Disponibilité**

A convenir

Forme juridique

En nom propre

Ce document n'est pas contractuel et est uniquement fourni à titre strictement informatif. Il ne peut pas être transmis à des tiers sans autorisation.











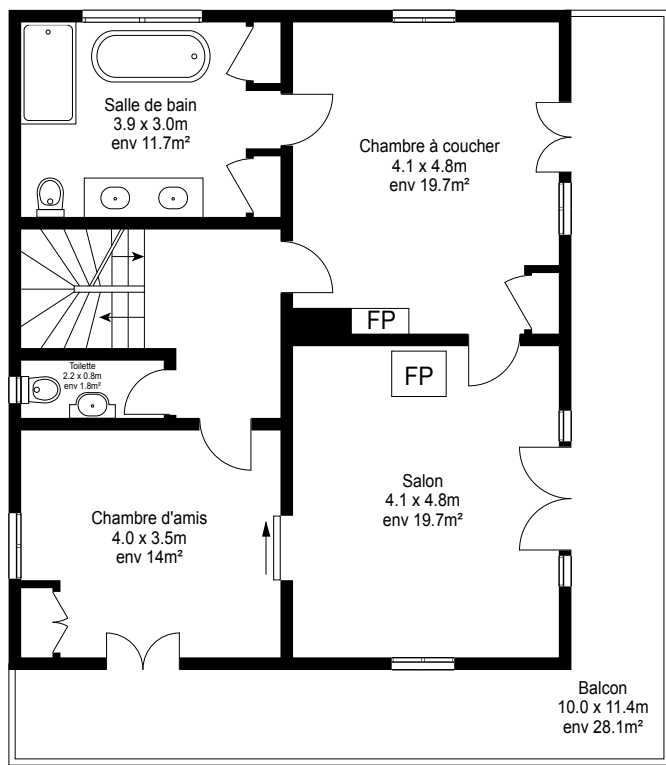
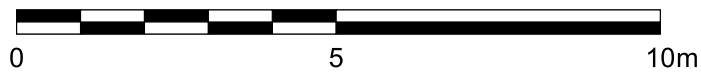




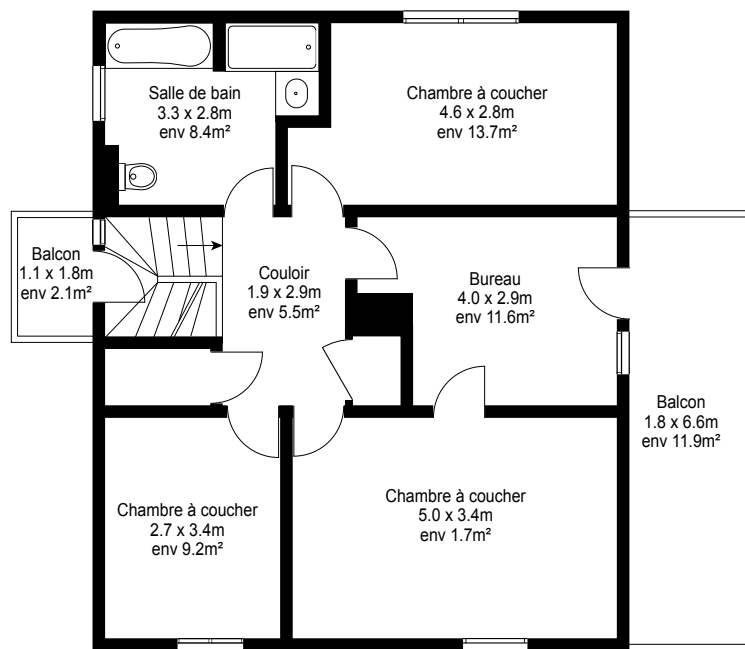




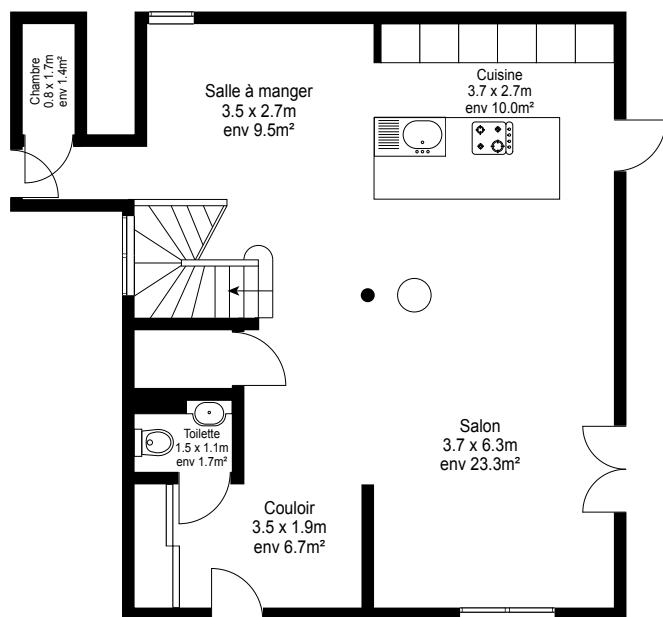




2ème étage



3ème étage



1er étage

