

# MARLY



Charme et douceur de vivre : votre maison  
jumelée à Marly

**CHF 1'180'000.-**

Place(s) de parc comprise(s) dans le prix



5.5

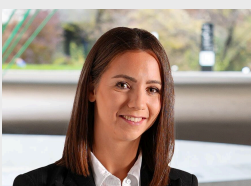


4



130 m<sup>2</sup>

n° réf. **041874**



**Switzerland | Sotheby's International Realty**  
Rue des Chavannes 3, 2000 Neuchâtel

**Vania Rodrigues**  
+41 79 737 93 28  
vania.rodrigues@swsir.ch



Switzerland

**Sotheby's**  
INTERNATIONAL REALTY



## SITUATION ET DESCRIPTIF

Laissez-vous séduire par cette superbe maison jumelée de 130 m<sup>2</sup>, idéalement située dans un quartier calme et recherché, offrant un cadre de vie parfait pour toute la famille.

Dès l'entrée, des armoires murales intégrées apportent confort et praticité. Vous accédez ensuite à une belle pièce de vie ouverte, regroupant cuisine moderne, salle à manger et séjour lumineux. Cet espace convivial s'ouvre sur un grand balcon profitant d'une excellente luminosité tout au long de la journée. Une pièce supplémentaire, idéale pour un bureau ou une chambre, ainsi qu'une salle d'eau complètent cet étage.

Le rez inférieur accueille trois chambres, parfaitement adaptées à une famille, elles permettent un accès direct au vaste jardin arboré, un véritable atout pour profiter de l'extérieur en toute saison. Une jolie salle

de bain et un WC visiteur complètent agréablement cet espace.

De plus, une buanderie et un cabanon viennent compléter l'ensemble, apportant un espace fonctionnel et pratique au quotidien.

- Garage fermé pour 2 véhicules
- 1 place de parc extérieure
- Grand jardin privatif
- Environnement paisible et très recherché

Un bien rare sur le marché, alliant confort, charme et emplacement privilégié. Cette maison est prête à accueillir ses nouveaux occupants, ne laissez pas passer cette occasion unique !

Contactez-moi pour organiser votre visite.

**[www.switzerland-sothebysrealty.ch](http://www.switzerland-sothebysrealty.ch)**

**SURFACES**

Surface habitable	130 m <sup>2</sup>
Surface terrain	636 m <sup>2</sup>
Surface utile	170 m <sup>2</sup>
Volume	821 m <sup>3</sup>

**CARACTÉRISTIQUES**

Nombre de pièce(s)	5.5
Nombre de chambre(s)	4
Nombre de sanitaires	2
Année de construction	1975
Année de rénovation	2024
Type de chauffage	Pompe à chaleur air-eau
Eau chaude sanitaire	Pompe à chaleur air-eau
Installation chauffage	Radiateur
Résidence secondaire	Non autorisé
Nombre de place(s) de parc int.	2 inclus/-e(s)
Nombre de place(s) de parc ext.	1 inclus/-e(s)
Nombre de box	1 inclus/-e(s)
Total places de parc	3 inclus/-e(s)

**DISTANCES**

Transports publics	222 m
Ecole primaire	282 m
Commerces	309 m

Switzerland

**Sotheby's**  
INTERNATIONAL REALTY

## ENVIRONNEMENT

- Quartier de villas
- Commerces
- Restaurant(s)
- Arrêt de bus
- Ecole primaire
- Ecole secondaire

## EXTÉRIEUR

- Balcon(s)
- Terrasse(s)
- Jardin
- Cabanon
- Parking
- Garage
- Construit sur un terrain plat

## INTÉRIEUR

- Garage
- Cuisine ouverte
- WC visiteurs
- Cave
- Non meublé
- Lumineux

## EQUIPEMENT

- Cuisine équipée
- Plaques vitrocéramiques
- Réfrigérateur
- Congélateur
- Lave-vaisselle
- Branchements pour colonne de lavage
- Douche

## SOL

- Carrelage
- Parquet

## ETAT

- Bon

## EXPOSITION

- Sud
- Ouest

## ENSOLEILLEMENT

- Optimal
- Toute la journée

## DONNÉES FINANCIÈRES

**Prix**

**CHF 1'180'000.-**

**Disponibilité**

A convenir

Ce document n'est pas contractuel et est uniquement fourni à titre strictement informatif. Il ne peut pas être transmis à des tiers sans autorisation.

**[www.switzerland-sothebysrealty.ch](http://www.switzerland-sothebysrealty.ch)**









