

FULLY



Villa neuve, spacieuse et luxueuse

CHF 1'260'000.-

Place(s) de parc en sus



5.5



4



~173 m²

n° réf. **044610-
A12**



Switzerland | Sotheby's International Realty
Avenue de la Gare 46B, 1920 Martigny

Pedro Domingues
+41 79 542 80 51
pedro.domingues@swsir.ch

www.switzerland-sothebysrealty.ch

Switzerland

Sotheby's
INTERNATIONAL REALTY



SITUATION ET DESCRIPTIF

Luxe discret et panorama d'exception

Dans un écrin de verdure rare, cette villa contemporaine offre une parenthèse de calme et d'élégance, portée par une vue spectaculaire sur les montagnes environnantes. Nichée dans un quartier résidentiel, la propriété incarne l'art de vivre avant-gardiste, entre nature et modernité.

Les lignes architecturales épurées, les volumes généreux et la luminosité omniprésente confèrent à cette demeure une atmosphère à la fois chaleureuse et résolument contemporaine. Chaque espace a été pensé pour offrir confort, intimité et fluidité, du vaste séjour avec terrasses à la cuisine ouverte, pratique et fonctionnelle, jusqu'à la suite parentale, tout y est.

À l'extérieur, les terrasses, balcons et pelouse, invitent à la détente. Vous bénéficiez encore d'une terrasse

couverte et à l'abri des regards, pensée pour des instants précieux, loin de toute agitation. Cette terrasse peut avantageusement recevoir un jacuzzi par exemple. Les commandes de la maison se font par domotique permettant de gérer l'éclairage, les stores et bien d'autres fonctionnalités depuis votre smartphone ou tablette, pour un confort moderne au quotidien.

Cette adresse exclusive conjugue discrétion, accessibilité et qualité de vie. De plus, la villa est disponible pour une livraison de suite.

www.switzerland-sothebysrealty.ch

SURFACES

Surface habitable	~ 173 m ²
Surface balcon	~ 7.8 m ²
Surface jardin	~ 117 m ²
Surface terrasse	~ 75 m ²
Surface utile	~ 215.1 m ²
Surface totale	~ 215 m ²

1er niveau

- Dégagement
- Salle de bains
- 2 chambres à coucher
- suite parentale avec balcon

CARACTÉRISTIQUES

Nombre de pièce(s)	5.5
Nombre de chambre(s)	4
Nombre de sanitaires	4
Année de construction	2025
Type de chauffage	Pompe à chaleur, Solaire
Eau chaude sanitaire	Pompe à chaleur
Installation chauffage	Sol
Résidence secondaire	Non autorisé
	2
Nombre de place(s) de parc int.	CHF 50'000.- non inclus/-e(s)
	2
Total places de parc	CHF 50'000.- non inclus/-e(s)
Zone de construction	Zone faible densité - zone à aménager
Places de parc	Oui, obligatoire

DISTANCES

Transports publics	90 m
Ecole primaire	850 m
Commerces	800 m
Restaurants	500 m

DISTRIBUTION**Rez-de-chaussée**

Entrée principale

- Dégagement
- Local technique
- Chambre à coucher avec salle de douche
- Escalier menant à l'étage



SITUATION

Située à Fully, cette maison jumelle neuve et luxueuse se trouve dans un environnement village, entourée de villas, de parcs, de zones vertes et dans un quartier résidentiel calme. Les transports en commun sont à proximité avec un arrêt de bus à quelques pas, offrant une bonne connectivité. Vous êtes assurés de bénéficier un cadre de vie serein.

Le quartier est idéal pour les familles, avec des écoles primaires, secondaires, des garderies et des aires de jeux disponibles à proximité. Les enfants peuvent profiter d'un environnement sécurisé et accueillant tout en bénéficiant de toutes les infrastructures éducatives nécessaires. Les espaces extérieurs incluent des terrasses, des jardins et des sentiers de randonnée pour des loisirs en pleine nature.

À quelques minutes à pied, un centre culturel propose des concerts et des événements, enrichissant la vie locale. La densité de population reste modérée, assurant une qualité de vie supérieure. L'emplacement combine tranquillité, accessibilité et services essentiels, idéal pour une famille souhaitant profiter d'un environnement privilégié.

- En cours d'achèvement, disponible de suite pour habitation

ENVIRONNEMENT

- Village
- Quartier de villas
- Parc
- Verdoyant
- Quartier résidentiel
- Arrêt de bus
- Enfants bienvenus
- Aire de jeux
- Crèche/garderie
- Ecole maternelle
- Ecole primaire
- Ecole secondaire
- Sentiers de randonnée
- Salle de spectacle

EXTÉRIEUR

- Terrasse(s)
- Jardin
- Place(s) de parc couverte(s)
- Place(s) de parc visiteur(s)

INTÉRIEUR

- Cuisine ouverte
- Lumineux
- Traversant
- Lumière naturelle

EQUIPEMENT

- Cuisine équipée
- Plaques à induction

- Four
- Réfrigérateur
- Congélateur
- Lave-vaisselle
- Branchements pour colonne de lavage
- Baignoire
- Douche
- Domotique
- Aménagement complet

SOL

- Carrelage
- Parquet

ETAT

- Neuf

EXPOSITION

- Sud

ENSOLEILLEMENT

- Optimal
- Toute la journée

VUE

- Belle vue
- Dégagée
- Imprenable
- Jardin
- Champs
- Montagnes

DONNÉES FINANCIÈRES**Prix**

CHF 1'260'000.-

Prix place(s) de parc int. ②

CHF 50'000.-

Prix total**CHF 1'310'000.-****Disponibilité**

de suite

Ce document n'est pas contractuel et est uniquement fourni à titre strictement informatif. Il ne peut pas être transmis à des tiers sans autorisation.

STYLE

- Moderne

STANDARD DE CONSTRUCTION

- Minergie®



Salon - séjour



Cuisine ouverte sur salle à manger



Cuisine ouverte sur salle à manger



Salon - séjour



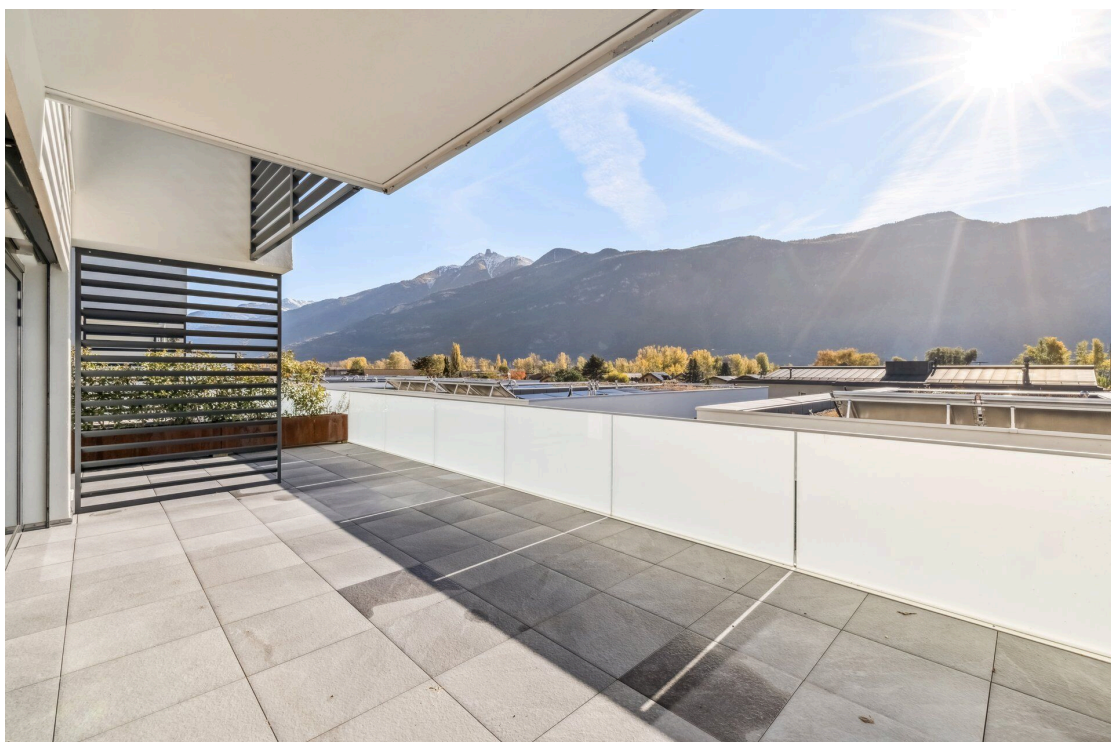
Terrasse extérieure, accès jardin



Séjour - salon



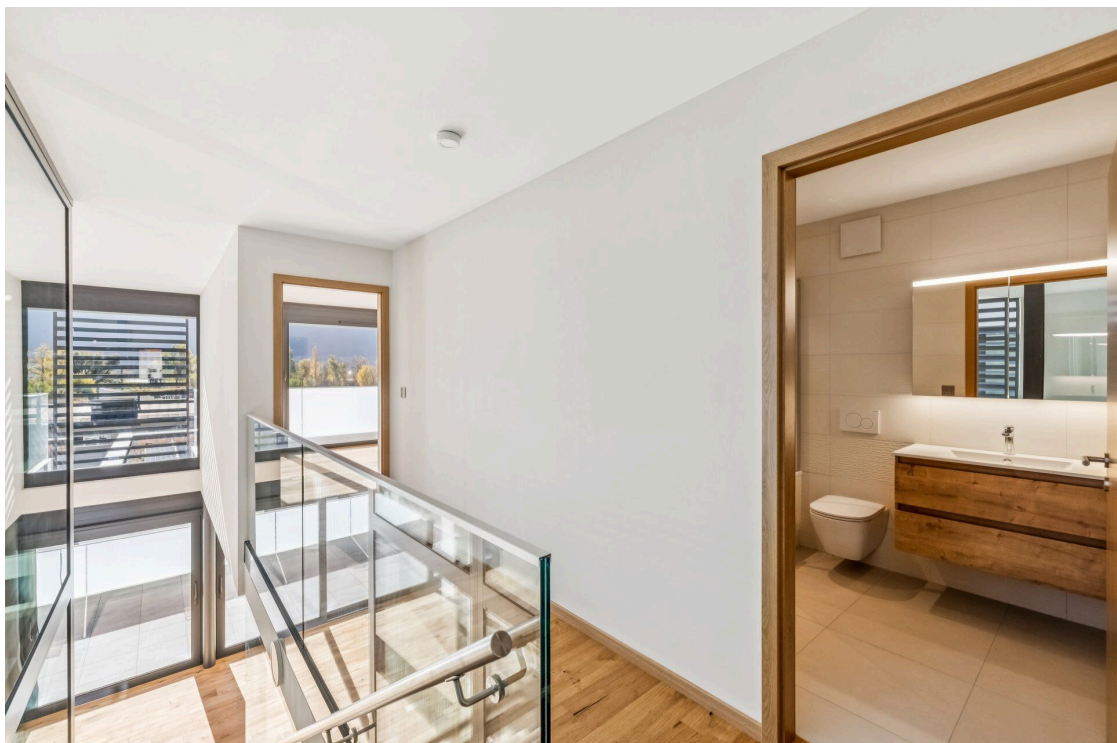
Terrasse salle à manger



Terrasse salle à manger



Terrasse salon



Palier - espace nuit



Terrasse suite parentale



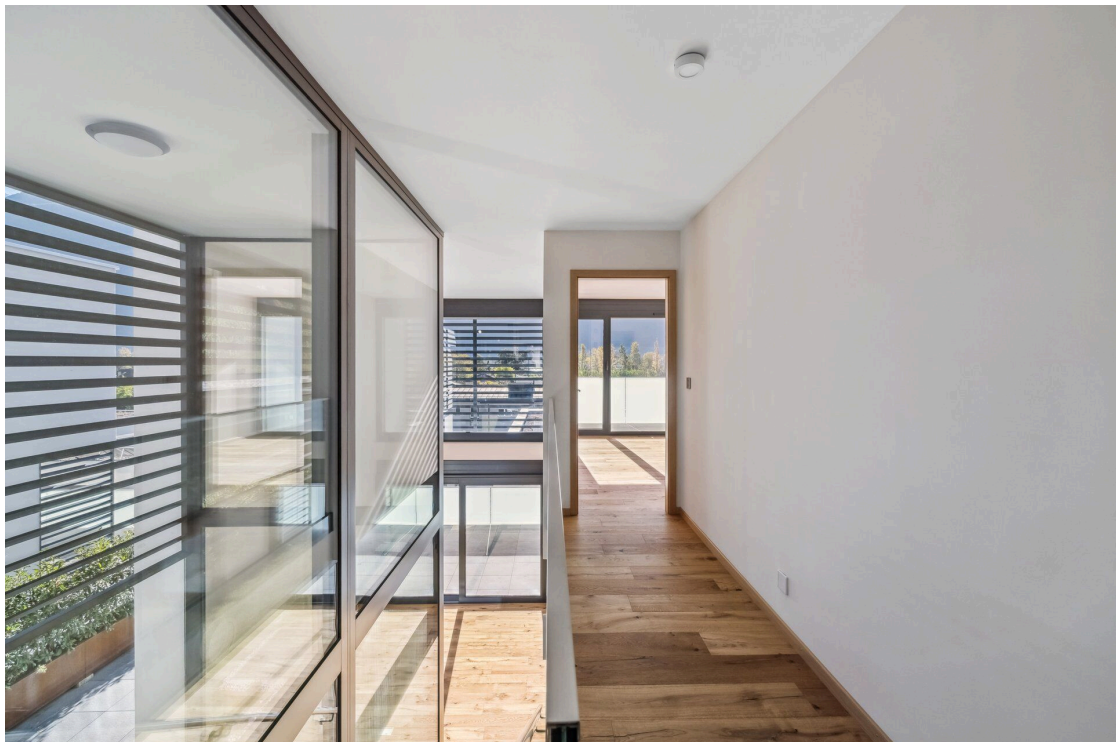
Salle de bains 1er étage



Suite parentale



Suite parentale



Palier espace nuit



Chambre à coucher 1er



Chambre à coucher 1er



Chambre à coucher 1er