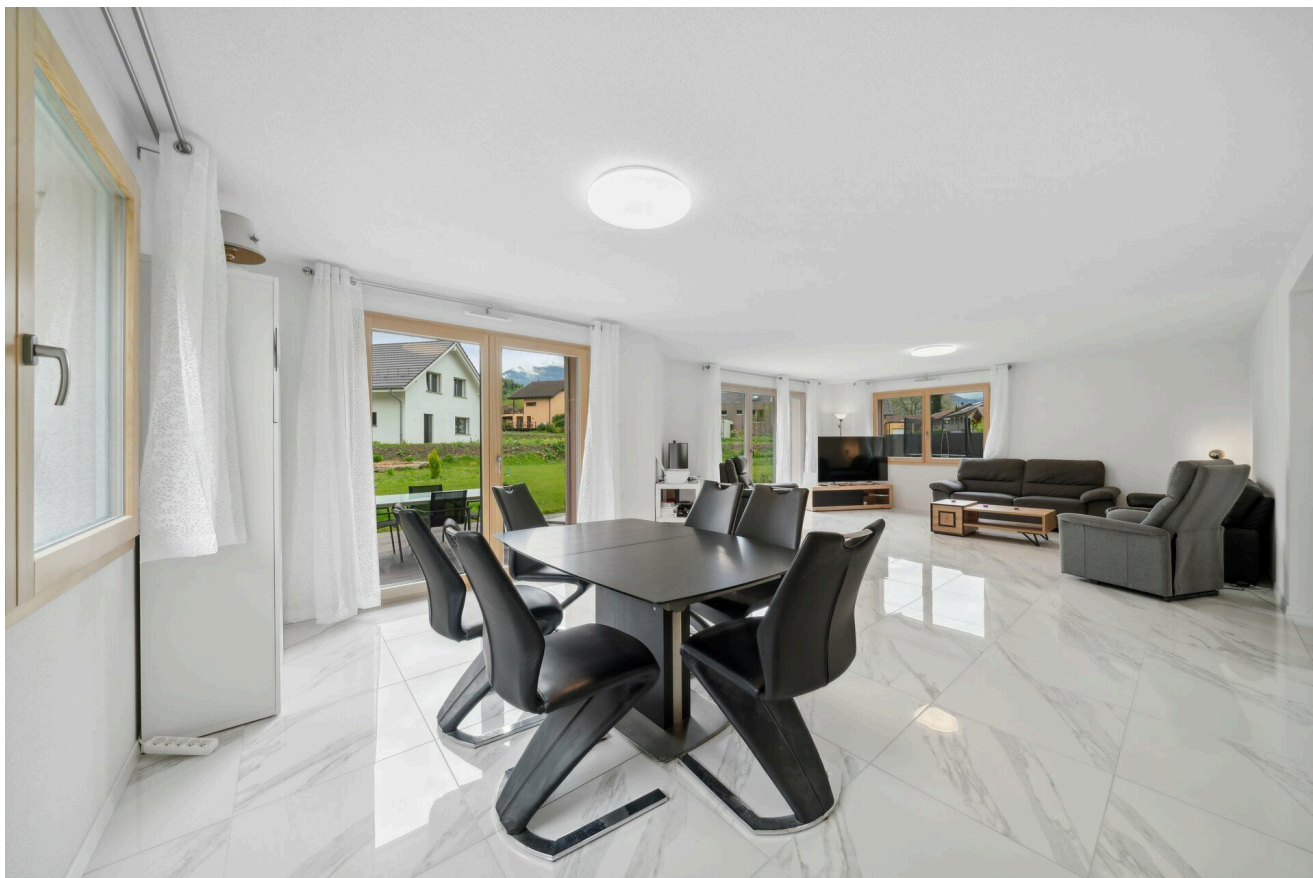


BEX



Magnifique villa jumelée par les garages " Villa
Rosa "

CHF 1'295'000.-



5.5



4



~185 m²

n° réf.

5306863_038661



Switzerland | Sotheby's International Realty
Rue du Théâtre 7 bis , 1820 Montreux

Charlie Gardien
+41 79 854 95 32
charlie.gardien@swsir.ch



SITUATION ET DESCRIPTIF

Cette superbe maison mitoyenne jouit d'une situation privilégiée, dans un quartier résidentiel. Cette propriété neuve est d'une qualité exceptionnelle de part ces nombreuses plus-values, offre un niveau de confort bien au-dessus de la moyenne. Les finitions soignées et l'état irréprochable font de cette maison un véritable bijou.

Avec ses 185 m² de surface habitable répartis sur 5,5 pièces et ses 4 chambres, cette maison saura accueillir confortablement votre famille. De plus, ses 3 places de parking vous offrent une grande praticité au quotidien.

Dotée d'une disposition plaisante et intégrant les dernières avancées en matière d'économie d'énergie, cette propriété assure un confort optimal grâce à des pièces lumineuses orientées sud, offrant ainsi un ensoleillement optimal.

Construite en 2023, cette maison bénéficie de tout le confort moderne. N'attendez plus pour saisir cette opportunité unique et emménager dans ce havre de paix à Bex.

Découvrez le raffinement de la vie moderne dans ce quartier calme et accueillant, où un design élégant rencontre le confort contemporain.

SURFACES

Surface habitable	~ 185 m ²
Surface terrain	~ 1187 m ²
Volume	~ 892 m ³

CARACTÉRISTIQUES

Nombre de niveaux hors-sols	2
Nombre de pièce(s)	5.5
Nombre de chambre(s)	4
Nombre de sanitaires	2
Nombre de wc	2
Année de construction	2023
Résidence secondaire	Non autorisé
Sous-sol	1
Places de parc	Oui, obligatoire

ANNEXE(S)

Un garage

DISTANCES

Transports publics	232 m
Ecole primaire	5180 m
Commerces	602 m
Restaurants	349 m

DISTRIBUTION**Rez-de-chaussée**

- Hall d'entrée
- Séjour et salle à manger avec accès extérieurs
- Cuisine entièrement équipée et habitable avec accès extérieur
- Salle de douche avec WC invités

1er niveau

- 4 grandes chambres
- Une grande salle de bains avec WC et douche

Sous-sol

- Local technique
- Cave
- Grand espace aménageable



SITUATION

La ville de Bex est située à l'extrême est du canton de Vaud dans la région du Chablais vaudois, en plaine. Le centre-ville de Monthey, les bains thermaux de Lavey ou encore Martigny sont accessibles à moins de 10 minutes en voiture.

CONSTRUCTION

Construction de 2023.

Pendant la phase de construction, le propriétaire a réalisé des plus-values en sélectionnant méticuleusement les matériaux pour leur qualité et leur durabilité.

ENVIRONNEMENT

- Verdoyant
- Montagnes
- Commerces
- Banque
- Poste
- Restaurant(s)
- Pharmacie
- Arrêt de bus
- Arrêt de tram
- Ecole primaire
- Ecole secondaire

EXTÉRIEUR

- Terrasse(s)
- Jardin
- Place(s) de parc couverte(s)
- Garage
- Mitoyen

INTÉRIEUR

- Cuisine habitable
- Cuisine ouverte
- WC visiteurs
- Cave
- Cave à vin
- Grenier
- Réduit
- Atelier
- Non meublé
- Moustiquaire
- Triple vitrage

- Lumineux
- Traversant
- Lumière naturelle

EQUIPEMENT

- Cuisine équipée
- Cuisinière
- Plaques vitrocéramiques
- Four
- Réfrigérateur
- Congélateur
- Lave-vaisselle
- Lave-linge
- Sèche-linge
- Douche
- Baignoire
- Téléréseau
- Fibre optique
- Ventilation
- Ventilation contrôlée
- Eclairage extérieur

SOL

- Carrelage
- Parquet

ETAT

- Neuf

EXPOSITION

- Sud

DONNÉES FINANCIÈRES**Prix****CHF 1'295'000.-****Disponibilité**

A convenir

Forme juridique

En nom propre

Ce document n'est pas contractuel et est uniquement fourni à titre strictement informatif. Il ne peut pas être transmis à des tiers sans autorisation.

ENSOLEILLEMENT

- Optimal
- Toute la journée

VUE

- Belle vue
- Dégagée
- Montagnes
- Alpes













