

SAXON



Nouvelle promotion de 6 villas contemporaines à Saxon
Villa C

CHF 800'000.-

Place(s) de parc en sus



4.5



3



~114.7 m²

n° réf.

042383.042383-



Switzerland | Sotheby's International Realty
Avenue de la Gare 46B, 1920 Martigny

Dylan Taccoz
+41 78 668 91 69
dylan.taccoz@swsir.ch

Switzerland

Sotheby's
INTERNATIONAL REALTY



SITUATION ET DESCRIPTIF

Dans un quartier résidentiel calme et ensoleillé de **Saxon**, découvrez cette **nouvelle promotion exclusive** de **6 villas individuelles**, pensées pour offrir confort, intimité et qualité de vie à leurs futurs habitants.

À seulement quelques minutes des écoles, commerces, transports et accès autoroutiers, tout en étant entouré de nature et de tranquillité. Saxon séduit par sa douceur de vivre, son dynamisme local et sa proximité avec Martigny et Sion.

Chaque villa de 4.5 pièces offre une **architecture moderne et élégante** ainsi que des pièces lumineuses avec de beaux volumes, 3 chambres spacieuses ainsi que 3 sanitaires. Une cuisine ouverte sur un vaste séjour ainsi qu'une belle terrasse complètent chaque lot.

Construction de qualité avec des matériaux durables, finitions au choix pour personnaliser votre intérieur selon vos goûts. Chauffage au sol, isolation

performante, stores électriques, tout est pensé pour votre bien-être au quotidien.

Un cadre de vie parfait pour les familles, les couples ou les personnes à la **recherche d'un environnement paisible sans renoncer à la modernité.**

Démarrage des travaux début **novembre 2025** - **Livraison** prévue courant **2026** - Réservez dès maintenant votre futur chez-vous !

www.switzerland-sothebysrealty.ch

SURFACES

Surface habitable	~ 114.7 m ²
Surface pondérée	~ 119.4 m ²
Surface terrasse	~ 14.2 m ²
Surface brute de plancher	~ 144 m ²

CARACTÉRISTIQUES

Nombre d'étage(s)	2
Nombre de pièce(s)	4.5
Nombre de chambre(s)	3
Nombre de sanitaires	3
Nombre de terrasse(s)	1
Année de construction	2025
Type de chauffage	Pompe à chaleur air-eau
Installation chauffage	Sol
Résidence secondaire	Autorisé
	2
Nombre de place(s) de parc ext.	CHF 30'000.- non inclus/-e(s)

ANNEXE(S)

2 places de parc extérieures couvertes (en sus)

DISTANCES

Gare	271 m
Transports publics	271 m
Autoroute	4149 m
Ecole primaire	2589 m
Ecole secondaire	540 m
Commerces	154 m
Poste	167 m
Banque	233 m
Hôpital	19087 m
Restaurants	191 m

DISTRIBUTION**Rez-de-chaussée**

Hall d'entrée avec armoire murale
Cuisine ouverte
Economat

Salle à manger
Séjour avec accès terrasse
Toilettes visiteurs
Local technique
Escaliers menant à l'étage supérieur

1er niveau

Dégagement
2 chambres à coucher
Salle d'eau avec douche, baignoire, wc et espace
buanderie
Suite parentale avec salle de douche/wc
Escaliers menant à l'étage inférieur

Switzerland

Sotheby's
INTERNATIONAL REALTY



COMMUNE

Située au cœur du Valais central, **Saxon** séduit par son authenticité, sa convivialité et son cadre de vie privilégié.

Nichée sur la rive gauche du Rhône, cette charmante commune bénéficie d'un **ensoleillement généreux** tout au long de l'année, dans un environnement naturel entre plaine fertile et collines verdoyantes.

Réputée pour ses **vergers, ses abricots** et son **terroir viticole**, Saxon allie avec justesse **traditions agricoles et dynamisme local**.

Elle offre à ses habitants toutes les commodités essentielles : écoles, commerces, restaurants, infrastructures sportives, centre médical, et une vie associative riche.

Grâce à sa **gare CFF** et à sa **proximité immédiate de l'autoroute A9**, Saxon est parfaitement connectée aux grands centres valaisans :

-Martigny à 10 min

-Sion à 15 min

-Monthey/Chablais à 25 min

Son développement harmonieux attire de plus en plus de familles, d'actifs et d'investisseurs à la recherche d'un équilibre entre qualité de vie, accessibilité et nature.

CONSTRUCTION

Cette construction de standing proposera des villas équipées de **pompes à chaleur air-eau** pour un chauffage au sol performant et respectueux de l'environnement.

Les fenêtres à **double vitrage PVC/alu** garantissent une excellente isolation thermique et phonique.

Vous pourrez **personnaliser** la cuisine, les revêtements de sol, les salles d'eau et les finitions selon vos envies et le budget prévu.

www.switzerland-sothebysrealty.ch

Switzerland

Sotheby's
INTERNATIONAL REALTY

Chaque villa dispose de **grands espaces lumineux** et toutes les villas auront accès à un espace de jeux commun.

Les **stores électriques** ajoutent confort et sécurité au quotidien, tandis que la qualité des matériaux assure une durabilité à long terme.

Un cadre de vie **moderne, confortable et personnalisable** vous attend au cœur de Saxon.

AMÉNAGEMENTS EXTÉRIEURS

Plantations selon plan des aménagements extérieurs.

ENVIRONNEMENT

- Village
- Commerces
- Banque
- Poste
- Restaurant(s)
- Gare
- Ecole primaire
- Monuments religieux
- Home médicalisé
- Accès CFF

EXTÉRIEUR

- Terrasse(s)
- Place(s) de parc couverte(s)
- Mitoyen

INTÉRIEUR

- Sans ascenseur
- Place(s) de parc visiteur(s)
- Cuisine ouverte
- WC visiteurs
- WC séparés
- Economat
- Non meublé
- Armoires encastrées
- Accès au chauffage
- Double vitrage
- Traversant
- Lumière naturelle
- Charpente en bois

EQUIPEMENT

- Cuisine agencée
- Cuisine équipée
- Plaques vitrocéramiques
- Plaques à induction
- Four
- Réfrigérateur
- Congélateur
- Lave-vaisselle
- Lave-linge
- Sèche-linge
- Branchements pour colonne de lavage
- Baignoire
- Douche
- Téléphone
- Stores électriques
- Raccordement à l'eau
- Aménagement complet

SOL

- A choix
- Carrelage
- Parquet

ETAT

- Neuf

EXPOSITION

- Nord

DONNÉES FINANCIÈRES**Prix**

CHF 800'000.-

Prix place(s) de parc ext. ②

CHF 30'000.-

Prix total**CHF 830'000.-****Disponibilité**

A convenir

Ce document n'est pas contractuel et est uniquement fourni à titre strictement informatif. Il ne peut pas être transmis à des tiers sans autorisation.

ENSOLEILLEMENT

- Bon
- Toute la journée

VUE

- Montagnes

STYLE

- Moderne



Extérieur



Cuisine et salle à manger



Suite parentale



Chambre



Salle de bains



Extérieur



Les Villas du Verger

1907 Saxon, Chemin du Petit Mont

Lot	Référence	Type	Étage	Pièces	Surface habitable	Surface terrasse	Prix	Statut
042383-A	À VENDRE							
A	042383.042383-A.042870_A	Maison sur plan	Rez-de-chaussée	4.5	114.7 m²	14.2 m²	CHF 800'000.-	À vendre
B	042383.042383-A.042871_B	Maison sur plan	Rez-de-chaussée	4.5	117 m²	13.9 m²	CHF 770'000.-	À vendre
C	042383.042383-A.042872_C	Maison sur plan	Rez-de-chaussée	4.5	114.7 m²	14.2 m²	CHF 800'000.-	À vendre
D	042383.042383-A.042873_D	Maison sur plan	Rez-de-chaussée	4.5	114.7 m²	14.2 m²	CHF 800'000.-	À vendre
E	042383.042383-A.042874_E	Maison sur plan	Rez-de-chaussée	4.5	117 m²	13.9 m²	CHF 770'000.-	À vendre
F	042383.042383-A.042875_F	Maison sur plan	Rez-de-chaussée	4.5	114.7 m²	14.2 m²	CHF 800'000.-	À vendre

Places de parc: 12 places de parc extérieures couvertes sont prévues en option, soit 2 par lot. Le prix à l'unité est de CHF 15'000.- en sus du prix de vente.

Méthode de calculation des surfaces: Selon la méthode USPI, les surfaces des lots sont comprises à l'extérieur des murs bruts des façades. Les terrasses sont comptées pour un tiers.



REZ - DE - CHAUSSEE

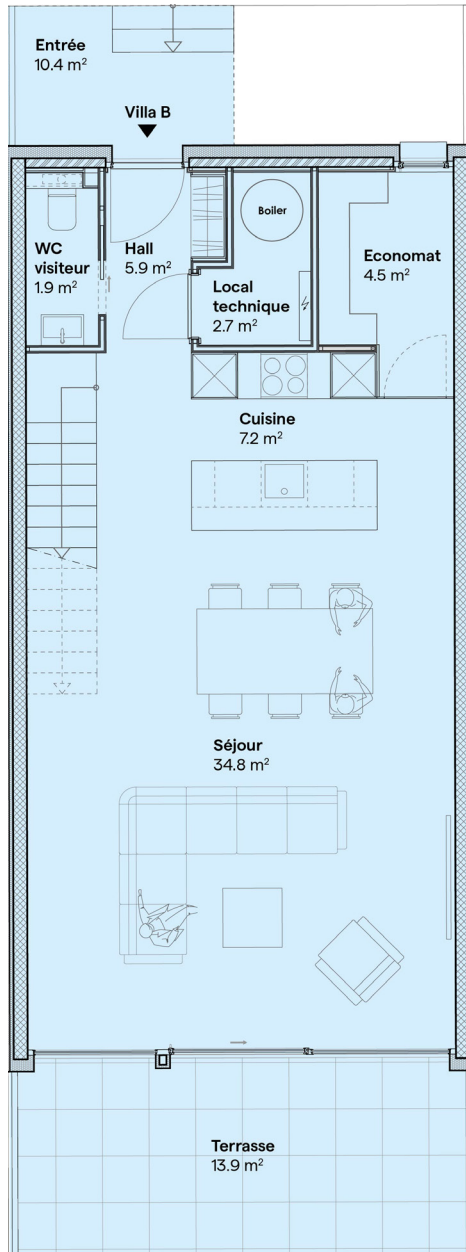
ÉTAGE

Lot	Nombre de pièces	Orientation	Surface habitable	Surface de vente	Surface terrasse
A	4.5	S-E	114.7 m ²	119.4 m ²	14.2 m ²

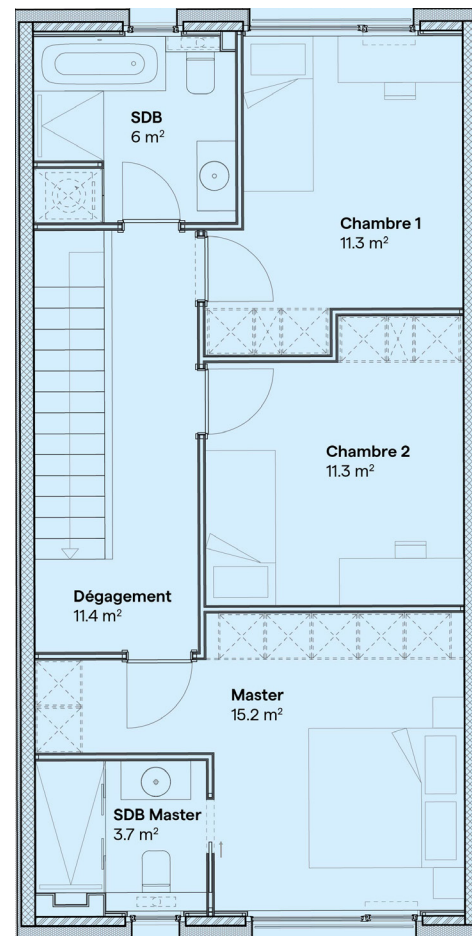
* Les surfaces de vente sont calculées selon la méthode USPI, soit:
- Les m² habitables sont calculés à l'intérieur des murs extérieurs (surface nette)
- Les terrasses pour 1/3

LES VILLAS
DU VERGER

Saxon



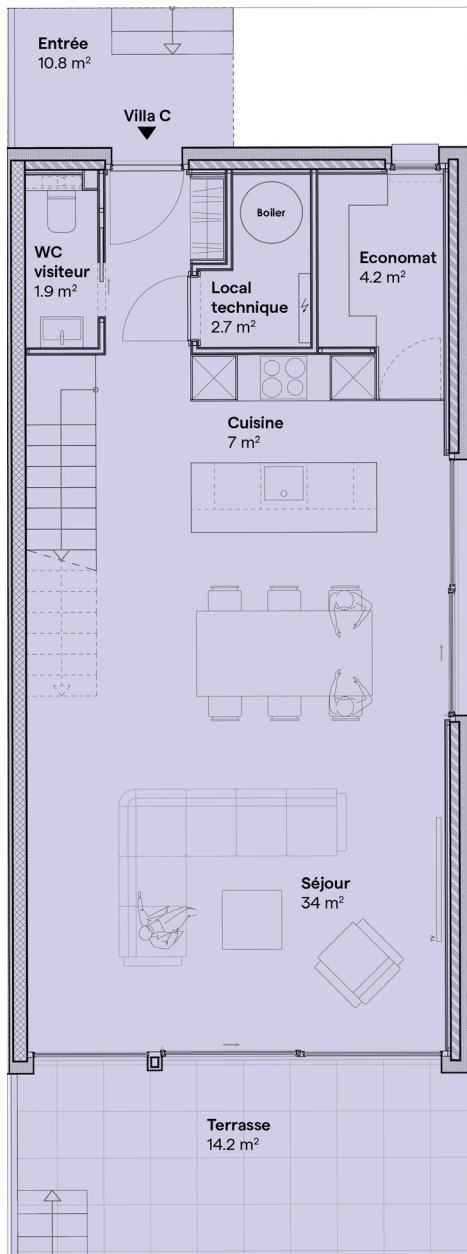
REZ - DE - CHAUSSEE



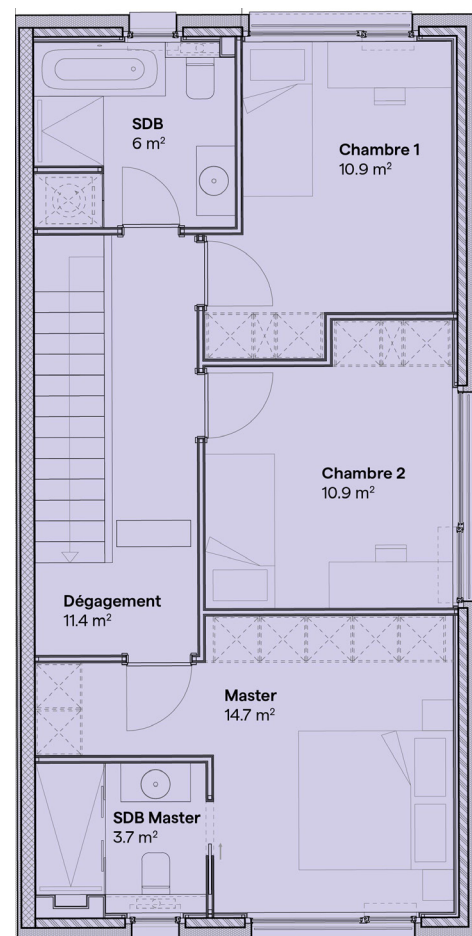
ÉTAGE

Lot	Nombre de pièces	Orientation	Surface habitable	Surface de vente	Surface terrasse
B	4.5	S-E	117 m ²	121.6 m ²	13.9 m ²

* Les surfaces de vente sont calculées selon la méthode USPI, soit:
- Les m² habitables sont calculés à l'intérieur des murs extérieurs (surface nette)
- Les terrasses pour 1/3



REZ - DE - CHAUSSEE



ÉTAGE

Lot	Nombre de pièces	Orientation	Surface habitable	Surface de vente	Surface terrasse
C	4.5	S-E	114.7 m ²	119.4 m ²	14.2 m ²

* Les surfaces de vente sont calculées selon la méthode USPI, soit:
- Les m² habitables sont calculés à l'intérieur des murs extérieurs (surface nette)
- Les terrasses pour 1/3

LES VILLAS
DU VERGER
Saxon

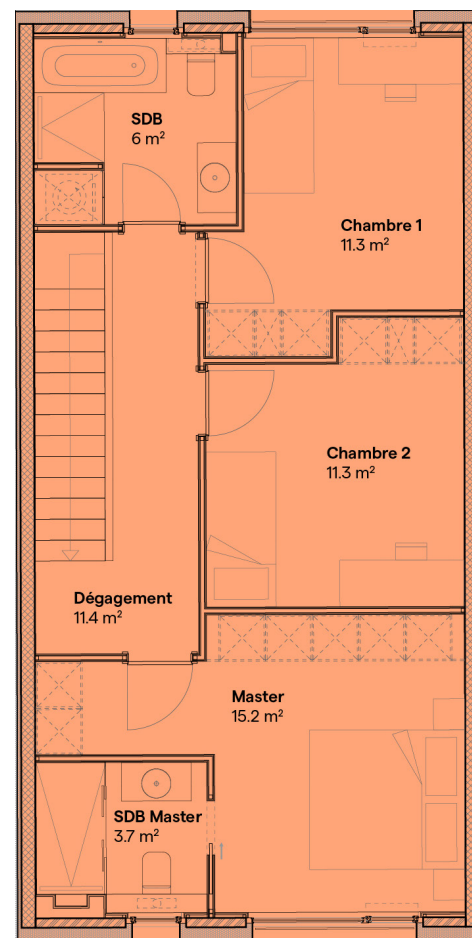
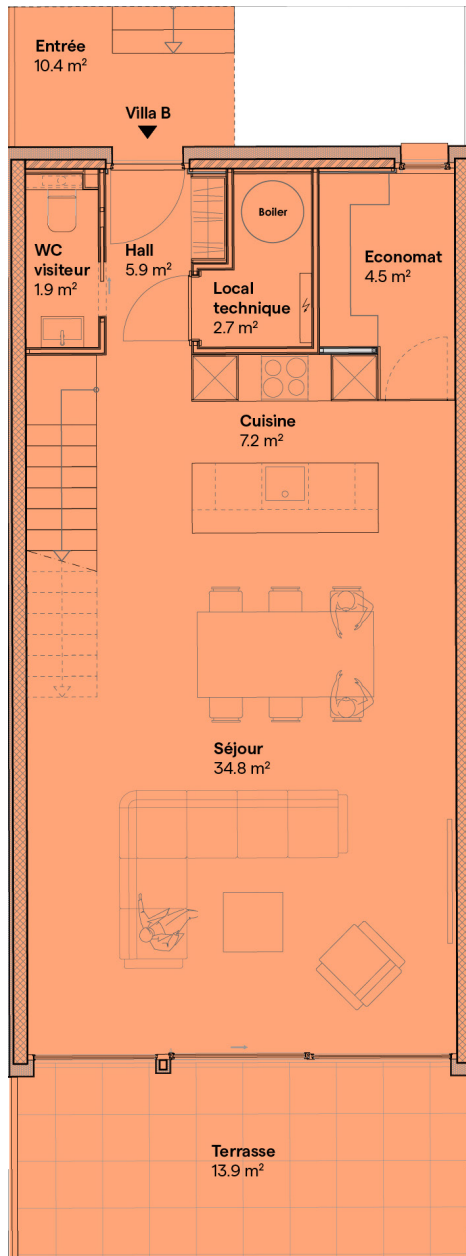


REZ - DE - CHAUSSÉE

ÉTAGE

Lot	Nombre de pièces	Orientation	Surface habitable	Surface de vente	Surface terrasse
D	4.5	S-E	114.7 m ²	119.4 m ²	14.2 m ²

* Les surfaces de vente sont calculées selon la méthode USPI, soit:
- Les m² habitables sont calculés à l'intérieur des murs extérieurs (surface nette)
- Les terrasses pour 1/3

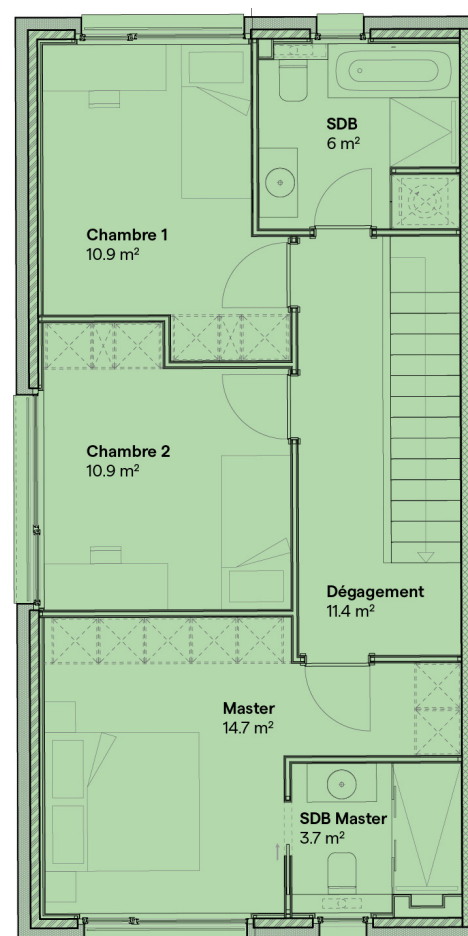
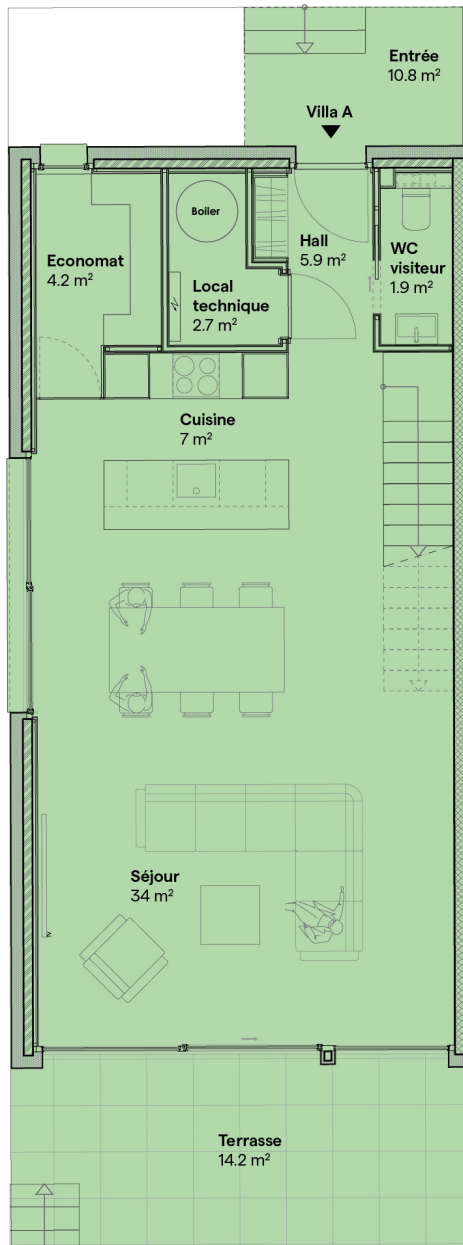


REZ - DE - CHAUSSEE

ÉTAGE

Lot	Nombre de pièces	Orientation	Surface habitable	Surface de vente	Surface terrasse
E	4.5	S-E	117 m ²	121.6 m ²	13.9 m ²

* Les surfaces de vente sont calculées selon la méthode USPI, soit:
- Les m² habitables sont calculés à l'intérieur des murs extérieurs (surface nette)
- Les terrasses pour 1/3



REZ - DE - CHAUSSÉE

ÉTAGE

Lot	Nombre de pièces	Orientation	Surface habitable	Surface de vente	Surface terrasse
F	4.5	S-E	114.7 m ²	119.4 m ²	14.2 m ²

* Les surfaces de vente sont calculées selon la méthode USPI, soit:
- Les m² habitables sont calculés à l'intérieur des murs extérieurs (surface nette)
- Les terrasses pour 1/3