

VILLENEUVE VD



Maison de village au charme authentique

CHF 980'000.-



4.5

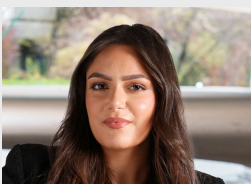


3



~138 m²

n° réf. **045537**



Switzerland | Sotheby's International Realty
Rue du Théâtre 7 bis, 1820 Montreux

Stella Vardanyan
+41 78 320 00 68
stella.vardanyan@swsir.ch



SITUATION ET DESCRIPTIF

Située au cœur de Villeneuve, dans un environnement calme et privilégié, cette charmante maison villageoise offre un cadre de vie paisible et agréable, tout en étant à proximité immédiate des commerces, écoles et du lac. Élevée sur trois niveaux, elle séduit par son charme authentique et son atmosphère chaleureuse. Construite en 1850, la maison a bénéficié d'un entretien régulier et de rénovations soignées, permettant de préserver son caractère d'origine tout en intégrant des aménagements modernes. Son agencement intérieur fonctionnel et sa vue imprenable sur les montagnes environnantes en font un lieu de vie unique, alliant confort et tradition.

SURFACES

Surface habitable	~ 138 m ²
Surface terrain	~ 140 m ²
Volume	~ 355 m ³

-Salle d'eau avec WC

CARACTÉRISTIQUES

Nombre de niveaux hors-sols	3
Nombre de pièce(s)	4.5
Nombre de chambre(s)	3
Nombre de sanitaires	2
Nombre de balcon(s)	1
Nombre de terrasse(s)	1
Année de construction	1850
Année de rénovation	2019
Type de chauffage	Pellets
Eau chaude sanitaire	Electrique
Installation chauffage	Radiateur
Résidence secondaire	Autorisé

DISTANCES

Transports publics	808 m
Commerces	1120 m
Restaurants	799 m

DISTRIBUTION**Rez-de-chaussée**

- Hall d'entrée
- Buanderie
- Chambre
- Salle de douche avec wc

1er niveau

- Séjour et salle à manger
- Cuisine ouverte équipée
- Accès balcon
- WC séparés
- Pellets

2ème niveau

- Couloir avec accès aux deux chambres



SITUATION

Située au cœur de Villeneuve, dans un environnement calme et privilégié, cette charmante maison villageoise offre un cadre de vie paisible et agréable, tout en étant à proximité immédiate des commerces, écoles et du lac. Élevée sur trois niveaux, elle séduit par son charme authentique et son atmosphère chaleureuse. Construite en 1850, la maison a bénéficié d'un entretien régulier et de rénovations soignées, permettant de préserver son caractère d'origine tout en intégrant des aménagements modernes. Son agencement intérieur fonctionnel et sa vue imprenable sur les montagnes environnantes en font un lieu de vie unique, alliant confort et tradition.

ENVIRONNEMENT

- Centre-ville
- Village
- Montagnes
- Lac
- Plage
- Commerces
- Banque
- Restaurant(s)
- Gare

EXTÉRIEUR

- Balcon(s)
- Terrasse(s)
- Place(s) de parc couverte(s)
- Parking
- Four à pizza
- Cuisine extérieure

INTÉRIEUR

- Sans ascenseur
- Cuisine ouverte
- WC séparés
- Non meublé
- Double vitrage
- Lumineux
- Poutres apparentes
- Construction massive traditionnelle

EQUIPEMENT

- Cuisine équipée
- Four

- Réfrigérateur
- Lave-vaisselle
- Douche
- Panneaux photovoltaïques

SOL

- Carrelage
- Parquet

ETAT

- Bon

EXPOSITION

- Sud
- Ouest

ENSOLEILLEMENT

- Bon
- Toute la journée

VUE

- Belle vue
- Dégagée
- Montagnes

DONNÉES FINANCIÈRES**Prix****CHF 980'000.-****Disponibilité**

de suite

Forme juridique

En nom propre

Ce document n'est pas contractuel et est uniquement fourni à titre strictement informatif. Il ne peut pas être transmis à des tiers sans autorisation.







