

FULLY



Villa exclusive avec piscine, volumes généreux
et cadre idyllique

CHF 2'690'000.-

Place(s) de parc comprise(s) dans le prix



7.5

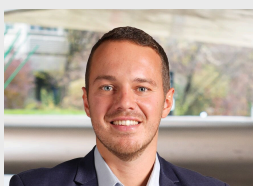


6



~261 m²

n° réf. **042626**



Switzerland | Sotheby's International Realty
Avenue de la Gare 46B, 1920 Martigny

Michael Imoberdorf
+41 78 940 21 75
michael.imoberdorf@swsir.ch

Switzerland

Sotheby's
INTERNATIONAL REALTY



SITUATION ET DESCRIPTIF

Luxe discret et panorama d'exception, aux portes de Fully

Dans un écrin de verdure rare, à l'abri de tout regard, cette villa contemporaine offre une parenthèse de calme et d'élégance, portée par une vue spectaculaire sur les montagnes environnantes. Nichée sur un terrain paysager de plus de 2'312 m² possibilité d'acquérir une parcelle de 1002 m² en supplément, soigneusement planté d'arbres fruitiers et d'essences choisies, la propriété incarne l'art de vivre alpin, entre nature et modernité.

Les lignes architecturales épurées, les volumes généreux et la luminosité omniprésente confèrent à cette demeure une atmosphère à la fois chaleureuse et résolument contemporaine. Chaque espace a été pensé pour offrir confort, intimité et fluidité, du vaste séjour avec cheminée à la véranda baignée de lumière,

jusqu'à la suite parentale en rez-de-jardin.

À l'extérieur, la piscine chauffée s'inscrit naturellement dans le paysage, invitant à la détente, tandis qu'une cuisine extérieure, un emplacement prévu pour un jacuzzi, un four à pizza et un échiquier géant composent un espace de réception raffiné, pensé pour des instants précieux, loin de toute agitation.

Idéalement située à quelques minutes de Fully, cette adresse exclusive conjugue discrétion, accessibilité et qualité de vie.

Une propriété rare, confidentielle, pour amateurs éclairés en quête d'exception.

www.switzerland-sothebysrealty.ch

SURFACES

Surface habitable	~ 261 m ²
Surface terrain	~ 2312 m ²
Surface brute de plancher	~ 325 m ²
Surface utile	~ 290 m ²

CARACTÉRISTIQUES

Nombre de logement(s)	1
Nombre d'étage(s)	2
Nombre de pièce(s)	7.5
Nombre de chambre(s)	6
Nombre de sanitaires	4
Année de construction	2005
Année de rénovation	2022
Type de chauffage	Pompe à chaleur
Installation chauffage	Sol, Cheminée
Résidence secondaire	Autorisé
Nombre de place(s) de parc ext.	8 inclus/-e(s)
Total places de parc	8 inclus/-e(s)
Places de parc	Oui, obligatoire

ANNEXE(S)

- Local technique
- 2 cabanes de jardin
- Réduit

DISTANCES

Gare	1299 m
Transports publics	446 m
Autoroute	3545 m
Jardin d'enfants	1041 m
Ecole primaire	1019 m
Ecole secondaire	1071 m
Ecole secondaire II	5094 m
Haute école	12612 m
Commerces	525 m
Télécabine/skilift	7853 m
Aéroport	17721 m
Poste	523 m
Banque	680 m
Hôpital	7000 m
Restaurants	324 m

Parc / Espace vert

238 m

DISTRIBUTION**Rez-de-chaussée**

- Entrée principale
- Buanderie
- Espace bien être avec sauna et douche
- Chambre 1 ou bureau
- WC séparé
- Suite parentale de plain-pied avec dressing et salle de bain
- Cuisine ouverte sur le séjour, accès à l'extérieur
- Véranda avec poêle suédois, accès à la terrasse
- Séjour avec cheminée
- Economat
- Escalier menant à l'étage

1er niveau

- 4 chambres
- Salle d'eau avec douche et WC



AMÉNAGEMENTS EXTÉRIEURS

- Piscine extérieure
- Emplacement avec raccord pour un jacuzzi
- Jardin arboré
- Nombreuses places de parc extérieures
- Echiquier
- Barbecue
- Four à pizza

ENVIRONNEMENT

- Village
- Quartier de villas
- Verdoyant
- Parc
- Quartier résidentiel
- Commerces
- Banque
- Poste
- Restaurant(s)
- Pharmacie
- Gare
- Arrêt de bus
- Entrée/sortie autoroute
- Enfants bienvenus
- Aire de jeux
- Crèche/garderie
- Ecole maternelle
- Ecole primaire
- Ecole secondaire
- Ecole secondaire II
- Haute école
- Ecoles internationales
- Piscine publique
- Centre sportif
- Manège
- Centre de tennis
- Sentiers de randonnée
- Piste cyclable
- Musée
- Cinéma
- Salle de spectacle
- Monuments religieux
- Médecin

- Centre thermal

EXTÉRIEUR

- Terrasse(s)
- Jardin
- Silencieux/tranquille
- Verdure
- Cabanon
- Réduit
- Place(s) de parc visiteur(s)
- Piscine
- Barbecue-cheminée
- Construit sur un terrain plat
- Barbecue
- Cuisine extérieure

INTÉRIEUR

- Sans ascenseur
- Cuisine habitable
- Cuisine ouverte
- WC séparés
- WC visiteurs
- Dressing
- Economat
- Réduit
- Sauna
- Non meublé
- Armoires encastrées
- Cheminée
- Puit de lumière
- Lumineux
- Avec cachet

DONNÉES FINANCIÈRES**Prix****CHF 2'690'000.-****Disponibilité**

de suite

Ce document n'est pas contractuel et est uniquement fourni à titre strictement informatif. Il ne peut pas être transmis à des tiers sans autorisation.

EQUIPEMENT

- Cuisine équipée
- Cave à vin
- Frigo américain
- Machine à café encastrée
- Branchements pour colonne de lavage
- Baignoire
- Douche
- Portail électrique

SOL

- Carrelage
- Parquet

ENSOLEILLEMENT

- Optimal
- Toute la journée

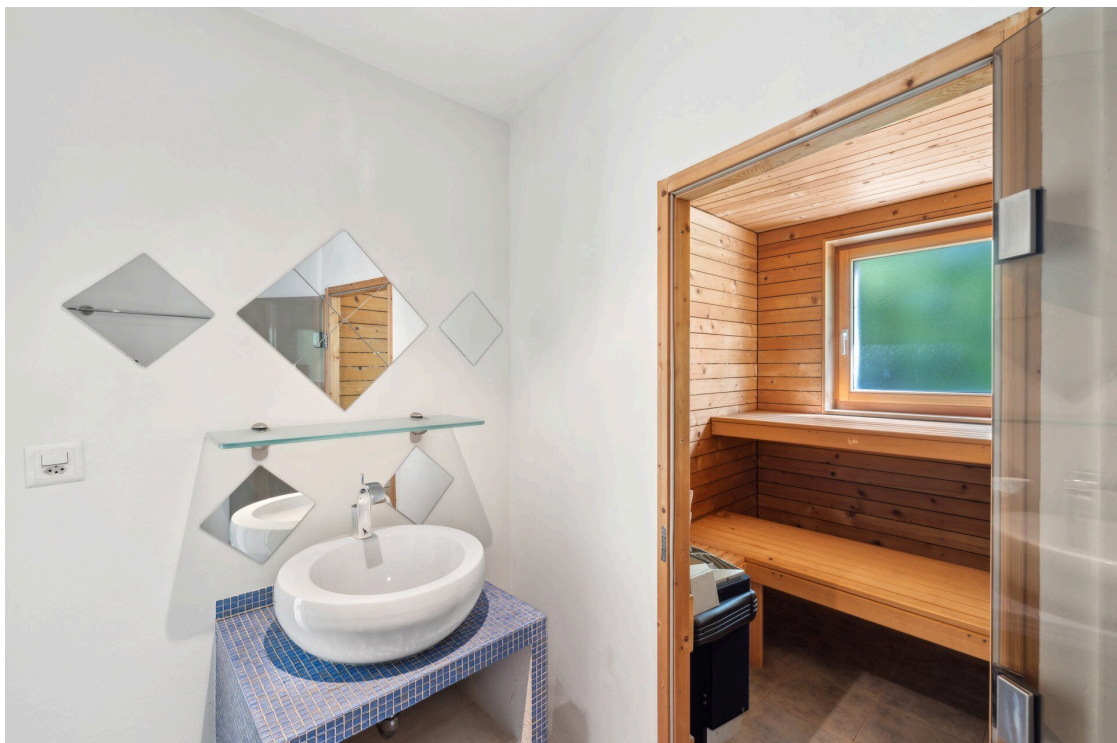
VUE

- Belle vue
- Sans vis-à-vis
- Jardin
- Champs
- Montagnes

STYLE

- Maison de caractère













Parcelle de 1002m2 en SUS